

産前産後の4か月間、みなさんに助けてもらい、感謝の気持ちでいっぱいです。早めに顔合わせもしていたので安心でした。(依頼会員)

会員になって初めてのサポート。不安もありましたが、すんなり慣れました。(提供会員)



サポートが終わってから家では「赤ちゃん大きくなったかな？」など話しています。(提供会員)

赤ちゃんが生まれるので、お兄ちゃんを預かりました。初めて会ったときは恥ずかしそうでしたが、何でも話してくれるようになって楽しかったです。(提供会員)

◆産前産後のサポート

「さくら」を利用するには  
 ①対象 生後8か月～小学3年生  
 ②登録が必要(当日可)  
 ③利用時間 午前9時～午後5時(日曜日を除く)  
 問い合わせ先 病児保育室「さくら」☎28-5570(二宮、河原内科・松尾クリニック内)、または社会福祉事務所☎32-2069

子どもの調子が悪いときも安心して「さくら」の送迎を頼めます。子どもも身内のように慕っています。(依頼会員)



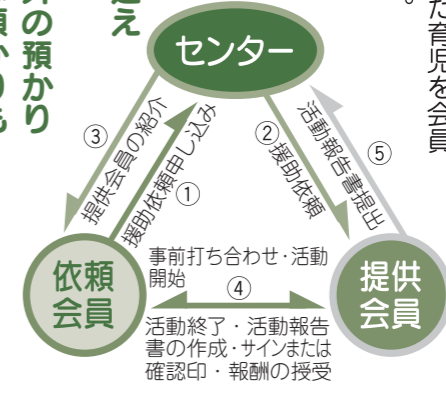
「さくら」はありがたい存在。私も利用したことがあり、ようすがわかるのでサポートしやすいです。希望に沿うようにサポートしてあげたいです。(送迎を担当した提供会員)

◆病児保育室「さくら」への送迎

- ・参観日や入学式などでほかの兄弟を連れて行けない
- ・保護者が病気
- ・美容院へ行きたい
- ・育児のリフレッシュがしたい

サポートあれこれ

- ◆幼稚園・保育園のお迎え
- ◆塾への送り迎え
- ◆児童クラブの時間以外の預かり
- ◆こんなときの一時的な預かりも



津山ファミリー・サポート・センターは、昔は近所同士でたがいに助け合っていた育児を会員同士で相互に支援する組織です。「未来の宝」をみんなの力で育てようとセンターが仲介役となって取り組んでいます。

応援するで あなたの子育て!!  
 津山ファミリー・サポート・センター

姉が勉強に行くときの妹の預かり



行ってきまーす!

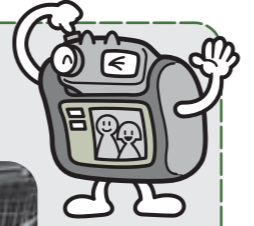
お姉ちゃんが教室に行っている間、預かっています。子どもさんを預かってこちらまで若返っていくような気が。最近ではよく慣れ、ひさに乗ってくれたりしますよ。(提供会員)

幼稚園の送迎で



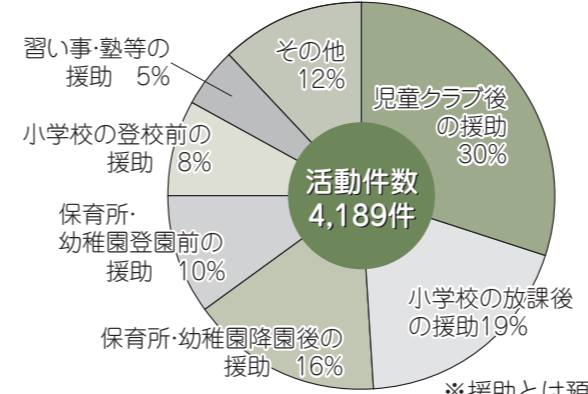
▲園児のお母さんが同じ幼稚園児の送迎をサポート

毎日仲良く手をつないで登降園しています。(先生)



サポートをパチリ!

平成17年度 活動状況



依頼会員の利用料金(1時間あたり)

|      |    |                 |      |
|------|----|-----------------|------|
| 一般保育 | 平日 | 基本時間 7:00~19:00 | 500円 |
|      |    | 基本時間以外          | 700円 |
|      |    | 土・日・祝日・年末年始     | 700円 |
|      |    | 軽度の病児保育         | 700円 |

※援助とは預かりや送迎など

活動あれこれ

5月27日、美作大学の学生も交えて、交流会「みんなで遊ぼう」を行いました。親子ふれあい遊びやゲームなどを楽しんだ後は、お茶を飲みながら交流を。



6月29日、保育講習会「サポートは楽しくなくっちゃ!」のようす。子育てや支援に大切なこと、子どもと仲良くなれる手遊びを伝授!

今年度後半の交流会・講習会

- 交流会** ヨーガで健康! 託児講習会 託児はおまかせ!  
 とき 10月4日(水) 午前10時30分  
 ところ 西宮田公民館
- 交流会** メッセージカードを作ってあの人に送ろう!  
 とき 10月下旬予定  
 ところ さん・さん
- 健康講習会** 子どもの病気予防、どうする?  
 とき 11月予定  
 ところ さん・さん
- 交流会** クリスマス交流会  
 とき 12月16日(土)午後1時~3時  
 ところ 地域交流センター(アルネ・津山4階)
- 交流会** 事例発表会  
 とき 3月2日(金) 午前10時30分  
 ところ さん・さん

※会員外の参加もできますので、1週間前までに申し込んでください ※講習会のみ託児あり

問い合わせ先 男女共同参画センター「さん・さん」(アルネ・津山5階) 内津山ファミリー・サポート・センター ☎31-8753