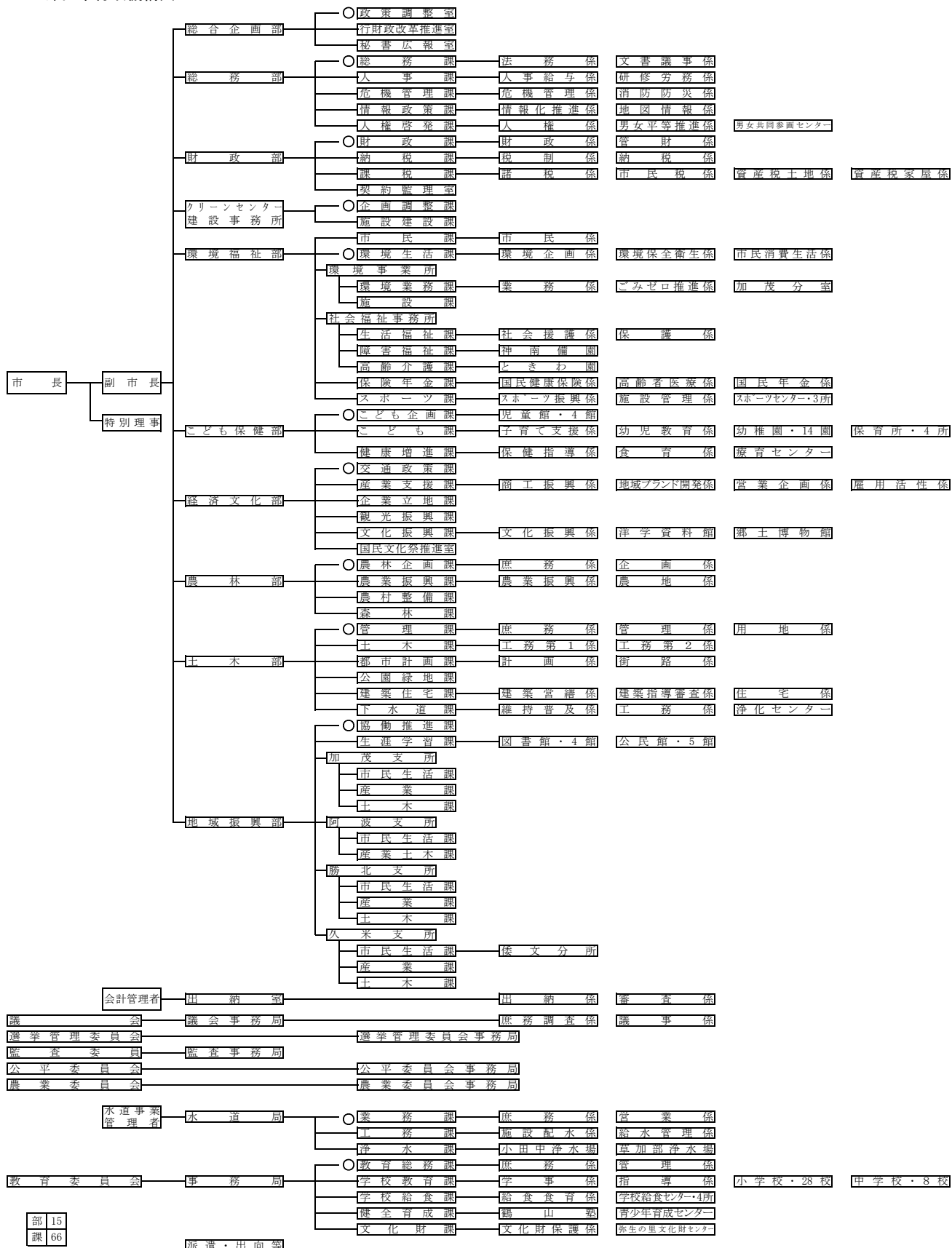


# X I 市 政

143 津山市行政機構図



部 15  
課 66

○は主管課  
(平成22年5月1日現在)

## 144 歴代市長

曆順	氏名	就任年月日	曆順	氏名	就任年月日
初	小沼敬三郎	昭和 4. 3.20	14	額田雄治郎	39. 7.22
2	小沼敬三郎	8. 3.20	15	生末敏夫	43. 7.22
3	中島琢之	10.10.15	16	生末敏夫	47. 7.22
4	有元史郎	12. 8.15	17	生末敏夫	51. 7.22
5	中島琢之	13. 7.11	18	生末敏夫	55. 7.22
6	小沼敬三郎	14. 9. 3	19	永礼達造	58. 4.24
7	平松俊太郎	18. 2. 9	20	永礼達造	62. 4.26
8	和田義一	22. 4. 5	21	永礼達造	平成 3. 4.26
9	中島琢之	26. 4.23	22	中尾嘉伸	7. 4.26
10	岸本昌	29.12.12	23	中尾嘉伸	11. 4.26
11	井上義夫	30. 9. 3	24	中尾嘉伸	15. 4.27
12	額田雄治郎	31. 7.22	25	桑山博之	18. 3.19
13	額田雄治郎	35. 7.22	26	宮地昭範	22. 3. 2

## 145 市長・副市長・特別理事

(平成23年2月1日現在)

	氏名	就任
市長	宮地昭範	平成22年3月2日
副市長	大下順正	平成22年4月1日
特別理事	田口順司	平成22年4月1日

## 146 市職員数

(平成23年2月1日現在)

部局	計	部長	次長	課長	課長補佐	係長	主任	主事	技師	技能労務職
総数	901	18	29	98	97	147	249	138	41	84
市長部局	727	14	22	77	79	121	203	127	35	49
水道局	47	1	1	5	5	6	22	2	5	
議会事務局	9	1		1	1	1	3	1		1
選挙管理委員会	2			1	1					
教育委員会	81	1	3	7	8	12	13	3		34
監査委員	5		1	1		2		1		
出向・派遣	29	1	2	6	3	5	7	4	1	
休職	1						1			

資料 市人事課

### 147 歴代議長

暦順	氏名	就任年月日	暦順	氏名	就任年月日
初	中島琢之	昭和 4. 3. 11	24	難波重勇	48. 2. 6
2	三浦達夫	6. 3. 16	25	神崎裕康	50. 5. 13
3	福井純一	7. 4. 21	26	藤本只一	50. 7. 5
4	中島琢一	8. 3. 9	27	高岡康助	52. 12. 26
5	春名藤平	10. 10. 15	28	高岡康助	54. 5. 4
6	平尾賢治	12. 3. 11	29	高岡康助	56. 3. 6
7	春名藤平	13. 9. 3	30	田淵啓資	58. 5. 6
8	春名藤平	15. 3. 4	31	末永弘之	60. 3. 7
9	小林康太郎	17. 9. 15	32	高岡康助	62. 5. 7
10	小宮本寛	20. 7. 31	33	高岡康助	平成元. 3. 9
11	市場己之助	22. 5. 15	34	内田好一	3. 5. 8
12	片山宗平	26. 5. 15	35	内田好一	5. 5. 10
13	浮田亀市	27. 8. 11	36	福田昭好	6. 3. 23
14	江見正	28. 5. 25	37	神崎裕康	7. 5. 8
15	江見正	30. 5. 13	38	藤田勉	9. 5. 2
16	江見正	31. 8. 29	39	木下健二	10. 9. 25
17	和田義一郎	34. 5. 13	40	広瀬円助	11. 5. 10
18	山形茂逸	36. 3. 25	41	秋山幸則	13. 5. 28
19	末広重勇	38. 5. 10	42	森西順次	15. 5. 8
20	難波重勇	40. 3. 5	43	森下寛明	17. 5. 10
21	難波重勇	42. 5. 6	44	米井知博	19. 5. 9
22	難波重勇	44. 2. 12	45	森下寛明	21. 5. 8
23	難波重勇	46. 5. 4	46	森下寛明	21. 6. 23

資料 市議会事務局

### 148 議長・副議長

議長	就任	副議長	就任
森下寛明	平成21年6月23日	川端恵美子	平成21年6月23日

資料 市議会事務局

### 149 市議会常任委員会別議員

(平成21年6月23日現在)

委員会名	総務文教	厚生	産業	建設水道
定数	8名	8名	8名	8名
委員長	佐々木裕子	倉持照憲	森岡和雄	竹内靖人
副委員長	岡安謙典	川崎修	北本周作	野村昌平
委員	黒見節子 高橋誠 竹内邦彦 津本辰己 西野修平 森下寛明	秋山幸則 河本英敏 庄司勝義 末永弘之 中島完一 松本義隆	秋久憲司 木下健二 原行則 久永良一 森西順次 米井知博	岡田康弘 川端恵美子 近藤吉一郎 田口慎一郎 村田隆男 吉田耕造

### 150 党派別議員数

(平成19年5月1日現在)

無所属	公明	日本共産党	議員数
27人	3人	2人	法定数 34 定数 32 現員 32

資料 市議会事務局

## 151 市議会会議状況

区分	年度	提出区分			会議結果								
		当局	議会	計	可決	否決	認定	同意	承認	採択	不採択	審議未了	その他
選任	平成16	6		6				5					1
	17	9		9			7						2
	18	11		11			8						3
	19	8		8			5						3
	20	10		10				6					4
	21	8		8				6					2
予算	平成16	48		48	48								
	17	55		55	55								
	18	58		58	58								
	19	60		60	60								
	20	57		57	57								
	21	54		54	54								
条例	平成16	99	2	101	101								
	17	53	1	54	54								
	18	57	3	60	60								
	19	44	4	48	48								
	20	40	1	41	41								
	21	27	3	30	29	1							
決算	平成16	16		16			16						
	17	55		55			55						
	18	20		20			20						
	19	20		20			20						
	20	20		20			20						
	21	21		21			21						
報告	平成16	22		22				22					
	17	8		8				8					
	18	6		6				6					
	19	4		4				4					
	20	2		2				2					
	21	3		3				3					
その他の事件	平成16	63	7	70	68	1							1
	17	56	22	78	61	3							14
	18	36	3	39	39								
	19	26	20	46	35								11
	20	42	8	50	48								2
	21	15	20	35	21								14
請願	平成16		19	19					9	5			5
	17		22	22					11	5			6
	18		13	13					10	2			1
	19		11	11					7	1			3
	20		14	14					9				5
	21		13	13					5	2			6
陳情	平成16		11	11									11
	17		9	9									9
	18		10	10									10
	19		11	11									11
	20		2	2									2
	21		8	8									8

資料 市議会事務局

## 152 選挙人名簿登録人員

(単位 人)

区分	総数	男	女
平成17年9月2日	87,702	41,148	46,554
18年9月2日	87,697	41,177	46,520
19年9月2日	87,618	41,153	46,465
20年9月2日	87,223	40,953	46,270
21年9月2日	86,795	40,760	46,035
22年9月2日	86,457	40,592	45,865

資料 市選挙管理委員会

## 153 農業委員会委員選挙人名簿登録人員

(単位 人)

区分	総数	男	女
平成17年3月31日	20,257	10,488	9,769
18年3月31日	18,673	10,083	8,590
19年3月31日	16,073	9,285	6,788
20年3月31日	15,723	9,162	6,561
21年3月31日	14,388	8,617	5,771
22年3月31日	14,314	8,576	5,738

資料 市選挙管理委員会

## 154 最近の選挙状況

### (a) 衆議院議員選挙

執行区分	当日有権者数(人)			投票者数(人)			投票率(%)		
	総数	男	女	総数	男	女	総数	男	女
平成17.9.11 (小選挙区)	87,543	41,041	46,502	56,538	26,458	30,080	64.58	64.47	64.69
(比例代表)	87,596	41,066	46,530	56,546	26,455	30,091	64.55	64.42	64.67
平成21.8.30 (小選挙区)	86,677	40,680	45,997	58,478	27,656	30,822	67.47	67.98	67.01
(比例代表)	86,677	40,680	45,997	58,468	27,650	30,818	67.46	67.97	67.00

### (b) 参議院議員選挙

執行区分	当日有権者数(人)			投票者数(人)			投票率(%)		
	総数	男	女	総数	男	女	総数	男	女
平成19.7.29 (岡山県)	87,746	41,186	46,560	50,171	23,768	26,403	57.18	57.71	56.71
(比例代表)	87,746	41,186	46,560	50,169	23,765	26,404	57.18	57.70	56.71
平成22.7.11 (岡山県)	86,487	40,545	45,942	47,705	22,575	25,130	55.16	55.68	54.70
(比例代表)	86,487	40,545	45,942	47,708	22,576	25,132	55.16	55.68	54.70

### (c) 県議会議員選挙

執行区分	当日有権者数(人)			投票者数(人)			投票率(%)		
	総数	男	女	総数	男	女	総数	男	女
平成15.4.13	69,586	32,561	37,025	無投票					
平成19.4.8	86,369	40,447	45,922	40,402	19,021	21,381	46.78	47.03	46.56

## (d) 県知事選挙

執行区分	当日有権者数(人)			投票者数(人)			投票率(%)		
	総数	男	女	総数	男	女	総数	男	女
平成16.10.24	69,456	32,542	36,914	21,623	9,980	11,643	31.13	30.67	31.54
平成20.10.26	86,567	40,606	45,961	36,433	17,021	19,412	42.09	41.92	42.24

## (e) 市長選挙

執行区分	当日有権者数(人)			投票者数(人)			投票率(%)		
	総数	男	女	総数	男	女	総数	男	女
平成15.4.27	68,348	31,915	36,433	49,134	22,463	26,671	71.89	70.38	73.21
平成18.3.19	86,897	40,747	46,150	50,172	23,465	26,707	57.74	57.59	57.87
平成22.2.21	85,765	40,182	45,583	48,760	22,710	26,050	56.85	56.52	57.15

## (f) 市議会議員選挙

執行区分	当日有権者数(人)			投票者数(人)			投票率(%)		
	総数	男	女	総数	男	女	総数	男	女
平成15.4.27	68,348	31,915	36,433	49,139	22,466	26,673	71.90	70.39	73.21
平成17.3.27									
加茂町選挙区	4,466	2,077	2,389	3,494	1,629	1,865	78.24	78.43	78.07
阿波選挙区	563	255	308	496	229	267	88.10	89.80	86.69
勝北選挙区	5,869	2,754	3,115	4,583	2,141	2,442	78.09	77.74	78.39
久米選挙区	6,366	2,969	3,397	5,066	2,330	2,736	79.58	78.48	80.54
平成19.4.22	86,265	40,401	45,864	61,259	28,320	32,939	71.01	70.10	71.82

(注) 平成17.3.27は市町村合併による市議会議員増員選挙

## (g) 津山市農業委員会委員選挙

執行区分	当日有権者数(人)			投票者数(人)			投票率(%)		
	総数	男	女	総数	男	女	総数	男	女
平成17.7.10									
津山3区選挙区	1,686	926	760	677	398	279	40.15	42.98	36.71
津山7区選挙区	3,062	1,476	1,586	1,550	807	743	50.62	54.67	46.85
平成20.7.6									
津山7区選挙区	2,167	1,219	948	1,383	799	584	63.82	65.55	61.60

## (h) 津山市長の解職投票

執行区分	当日有権者数(人)			投票者数(人)			投票率(%)		
	総数	男	女	総数	男	女	総数	男	女
平成18.1.19	86,526	40,553	45,973	39,713	18,916	20,797	45.90	46.65	45.24

資料 市選挙管理委員会

## 155 名誉市民

(平成23年1月1日現在)

表彰年月日	氏名	生年月日	職業	事歴	備考
昭和 31. 4. 1	小沼敬三郎	明治 6. 6.29	元津山市長	初代津山市長として市の礎を築き、地方自治の発展に貢献した。	昭和 32.12.24没
31. 4. 1	中島琢之	18. 3.29	同上	市会議員・津山市長・衆議院議員等の要職を歴任し、地方自治の振興に尽くした。	31. 7.15没
34. 4.10	森本慶三	8. 3.10	元基督教図書館 高等学校校長	多額の私費を投じて県北唯一の図書館を創立するとともに、定時制夜間高校を設置して勤労青少年に勉学の機会を与え、地方の教育文化の向上に貢献した。	39.12. 5没
34. 4.10	杉山宇三郎	14. 5.14	元美作学園 理事長	美作学園を創立し、子女の教育に情熱を注ぎ私学振興に貢献した。	42. 6. 3没
39. 4. 1	美土路昌一	19. 7.16	元全日本空輸社 長・元朝日新聞社 社長	朝日新聞社で活躍した後、戦後、全空の初代社長に就任するなど我が国の民間航空創生・発展に寄与した。	48. 5.11没
39. 4. 1	谷口久吉	22.12. 1	元山陽新聞社会 長・元山陽放送株 式会社社長	中国銀行にて副頭取を務めた後、山陽新聞社、山陽放送にて社長に就任するなど、経済界の発展に寄与した。	43.11. 2没
39. 4. 1	石田一郎	22.11.29	元グンゼ株式会 社社長	グンゼ株式会社取締役社長に就任し、経営の合理化、技術の改善に努めるなど経済界の発展に寄与した。	40. 9.23没
39. 4. 1	和田義一	20. 2. 6	元津山市長	永年にわたり市職員・市議会議員・市長等の要職を歴任し、地方自治の進展に貢献した。	52.10.12没
41. 1.14	真栄城徳松	45. 6.10	元沖縄県平良市 長	津山・平良両市の都市縁組に貢献し、両市民の親善交流に努め、社会文化の発展に尽くした。	平成 元. 1.28没
42. 7.21	清田寂坦	24. 1.18	僧(大僧正)	多年にわたり救療・済生・更正保護事業を興し、生涯を広く社会福祉の発展にささげた。	昭和 42. 7.13没
51. 5.12	松田藤子	32. 5. 2	元作陽音楽大学 学長	作陽学園を創立し、50年余りにわたり教育界にあつて私学の振興を通じ本市の教育文化の発展に尽くした。	平成 元.10. 6没
平成 8. 5.24	額田雄治郎	大正 3. 1.12	元津山市長	県議会議員・津山市長等の要職にあり永年にわたり地方自治の進展に貢献した。	8. 9.18没
12.11.26	生末敏夫	14. 2.12	元津山市長	津山市長等の要職にあり永年にわたり地方自治の進展に貢献した。	11. 7. 1没

156 コンピューター利用状況

業務名	処理件数	区分	処理の概要
人事記録	職員数 932人	◎	職員名簿 人事カード 辞令
給与支給	職員数 924人	◎	給与計算 控除計算 昇給辞令 給与実態調査 年末調整 予算差引
勤務管理	職員数 889人	◎	出怠勤 出張 時間外勤務管理
住民税(個人)	特徴 27,065件 普徴 22,687件	○	納税通知書 課税台帳 更正決定 統計資料 課税状況調
住民税(法人)	法人数 3,376件	◎	課税台帳 申告書 法人名簿
固定資産税	土地 434,388筆 家屋 84,688棟	○	賦課異動 課税台帳 納税通知書 評価替 概要調書 統計資料
軽自動車税	償却 55,691品 車両 63,142台	○	賦課異動 課税台帳 納税通知書
収納消込	収納件数 446,072件	○	異動検索 納税通知書 課税台帳
滞納整理	滞納者数 8,157件	○	収納消込 還付 証明書発行 滞納管理者数
口座管理	口座振替 213,977件		口座振替
工事請負	契約数 668件	◎	工事・検査台帳指名入札 業者台帳
契約管理	業者 1,188社		契約管理台帳 技術者管理台帳
住民記録	住民 108,139人 世帯 43,775世帯	○	住民異動・検索 住民票 転出証明 転入通知 住民異動統計資料
印鑑登録	登録数 69,991件	◎	印鑑登録・廃止印鑑証明書 照会書
住基ネット	カード交付件数 492件 広域交付件数 49件	◎	住基カード交付 住民票広域交付 付記転出入
公的個人認証	認証件数 343件	◎	公的個人認証サービス提供
国民年金	被保険者 21,318人	○	資格異動 納付記録
成人病検診	対象者 53,425世帯	○	検診通知 (特定健診、高齢者健診、生活機能評価特定保健指導)
予防接種	接種者 26,747人	◎	接種者管理 (麻しん・ポリオ・BCGほか)
母子保健	対象者 3,101人 受診者 2,874人	◎	検診該当者通知 受診者管理 (3~4カ月・1歳半・3歳)
健康管理	対象者 58,766人	◎	検診結果総合管理 検診結果通知
国民健康保険	被保険者 24,755人	○	資格異動 検索 保険料賦課計算 被保険者証 台帳 資格審査
環境保全	公害苦情処理件数 95件	◎	騒音・振動規制法関係届出 公害測定値
介護保険	被保険者 26,895人	○	資格異動 被保険者証・台帳
介護認定調査	申請者 6,304人	○	要介護認定 要介護情報一覧 訪問調査一覧表 認定・却下通知書
施設入所負担金	入所者 137人	◎	負担金計算 徴収簿
生活保護	該当世帯 740世帯	◎	異動検索 医療券 介護券 保護資料
老人福祉サービス事業	95歳以上 440人	◎	敬老者名簿 加茂辺地バス対象者名簿
福祉施設入所者管理	入所者 80人	◎	措置費請求・精算 入所者管理 献立作成 栄養指導
高齢者住宅整備資金	償還件数 0件	◎	償還金計算 徴収簿 利子補給
福祉手当	特別障害者手当 103人	◎	資格異動検索支給計算



(平成22年4月1日現在)

業務名	処理件数	区分	処理の概要
	福祉手当 7人	◎	資格異動検索支給計算
	障害福祉手当 39人	◎	資格異動検索支給計算
保育所	入所児童 3,148人	◎	入所決定 保育料計算 徴収簿
児童手当	受給者数 6,989人	◎	資格異動 検索 支給計算 支給通知
子ども手当		○	資格異動 検索 支給計算 支給通知
児童扶養手当	受給者数 1,108人	◎	資格異動 検索 支給計算
ひとり親家庭等医療	受給者数 2,637人	◎	資格異動 検索 支給計算 支給通知
特別児童扶養手当	受給者数 138人	◎	資格異動 検索
知的障害者(児)福祉	障害者数 776人	◎	異動検索
身体障害者(児)福祉	障害者数 4,959人	◎	異動検索
重度心身障害者(児)福祉	障害者数 1,948人	◎	異動検索 医療費給付
乳幼児医療	受給者数 7,267人	◎	異動検索 医療費給付
水田農業構造改革対策	筆数 61,073筆	○	水稲生産実施計画 集計資料 限度数量 各種加算資料
農家台帳	農家 22,845世帯	◎	農業経営状況 農家世帯員異動
農業者年金	該当者 48人	○	該当者名簿
農業情報支援	田畑 98,480筆	◎	地籍図とのリンクによる農家台帳情報検索
地籍管理	土地異動数 9,730件	◎	分筆合筆等属性異動入力
住宅新築資金等	償還件数 888件	◎	償還金計算 徴収簿
市営住宅管理	管理数 1,090世帯	◎	家賃算出 基礎資料 収納
建築基準法事務等	申請件数 1,232件	◎	台帳管理 通知 統計集計 確認審査支援
公共下水道	負担金対象者 10,632人 水洗化対象者 37,409人	◎	受益者負担金賦課 収納消込 未水洗家屋管理 水洗化台帳
社会教育	対象者 1,160人		成人式通知
学校教育	就学児童 9,425人	◎	就学事務
幼稚園保育料	幼稚園児 428人	◎	保育料納入通知書 口座振込通知書作成
図書館	図書 391,855冊 雑誌 19,308冊 AV資料 6,630点 登録者数 58,171人・365団体	◎	貸出・返却・予約・督促 利用者管理 図書の検索・管理 統計作成 Web蔵書検索 Web予約
文化財管理	資料 23,000件	◎	民俗資料 遺物台帳 収蔵品リスト
選挙管理	有権者数 86,647人	○	定時登録 選挙時抄本 期日前投票
財務会計	支払件数 55,806件	◎	予算執行管理 予算編成 決算資料
上水道	給水戸数 39,566戸 下水道管理 10,410戸	○	水栓異動検索 納付通知書 水量集計 下水道使用料 収納消込 検針・漏水判定
水道企業会計	負担行為実績 2,881件	◎	予算執行管理 予算編成 決算資料
起債管理	起債件数 2,632件	◎	起債台帳償還表
公共施設案内予約	利用登録 18施設 利用者 20,675件	◎	施設案内予約管理 予約情報検索 行政情報提供
総合行政ネットワーク		◎	LGWANサービス提供
パスポート発給	発給件数 2,168人	◎	旅券ICチップデータ確認
地域包括支援	特定高齢者候補者 6,137人	◎	介護予防ケアマネジメント対応
消費生活情報収集・提供 (PIO-NET)	市民相談処理件数 833件	◎	市民相談・消費生活相談
後期高齢者医療	受給者 14,830人	○	検索 被保険者証 資格異動 給付データ異動
下水道施設図面管理	管渠延長 21,002km	◎	下水道工事台帳
設計積算	工事件数 460件	◎	工事委託設計書の作成
日赤社費管理	社員数 13,711人	○	社員名簿 社費支払い状況
定額給付金	対象者 44,264世帯 支給件数 43,363世帯	○	異動検索 給付データ異動 支給通知書

(注) ◎は自己処理、○は自己・委託処理併用、無印は委託処理

資料 市情報政策課