

主な地元野菜の直売所



道の駅「久米の里」

ところ 宮尾563-1
☎57-7234
営業時間 (活菜館) 9:30~18:00
定休日 第1月曜日(祝日の場合はその翌日)、年末年始
取扱品目 野菜、果物、米、林産物、花、農産加工品 など



燦燦つやま (JAつやま津山支店内)

ところ 林田146-1 ☎22-8640
営業時間 8:30~18:00 (11~2月は17:00まで)
定休日 年末年始
取扱品目 米、野菜、果物、林産物、花き など



院庄ふれあいの店

ところ 院庄921-4
営業時間 5:00~11:00 (11~3月は6:00~)
定休日 日曜日、祝日
取扱品目 野菜、花、農産加工品



加茂ふれあい市

ところ 加茂町桑原121-1 ☎42-5055
営業時間 8:30~15:00 (1~3月は9:00~13:30まで、7~8月は8:30~16:00まで)
定休日 火曜日(7・8・12月は無休)
取扱品目 米、野菜、果物、花、農産加工品

津山市地産地消センター「サンヒルズ」



ところ 大田811-1 ☎27-7131
営業時間 9:00~18:00 (11~3月は17:00まで)
定休日 年末年始
取扱品目 野菜、林産物、花、果物、農産加工品、米



マルシェ・すくすく

ところ 志戸部685-4 ☎090-5706-7977
営業時間 8:00~18:00
定休日 1月1~6日
取扱品目 野菜、果物、花き、農産加工品、米



あば交流館

ところ 阿波1200 ☎46-7111
営業時間 11:00~19:00 (12~2月は17:00まで)
定休日 水曜日(祝日の場合はその翌日)
取扱品目 米、野菜、農産加工品、木工品



ほほえみ彩菜

ところ 杉宮736-3 ☎29-1123
営業時間 8:30~18:30 (10~3月は18:00まで)
定休日 火曜日
取扱品目 米、野菜、果物、花、農産加工品、畜産物 など



佐良山宮ノ下朝市

ところ 一方631-1 ☎28-0435
営業時間 6:00~12:00
定休日 月曜日
取扱品目 米、野菜、果物、花、農産加工品

利用者に聞きました

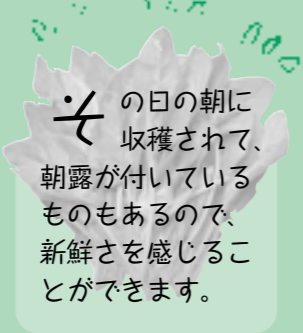
直売所を利用している理由は

地 元のものという安心感があります。

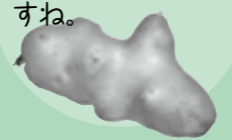


パカッ

そ の日の朝に収穫されて、朝露が付いているものもあるので、新鮮さを感じることができます。

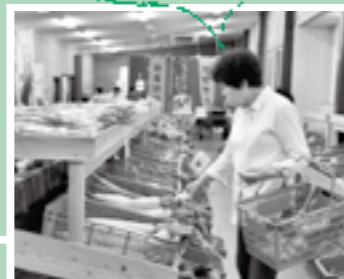


形 の悪いものもあるけど、量が多くて良いですね。

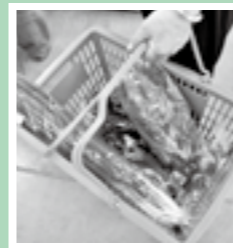


食べたらおいしいぞ

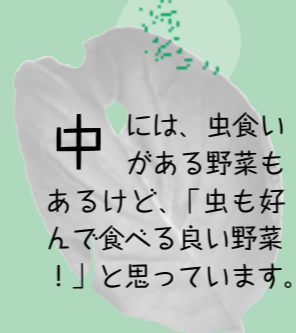
今日の晩ご飯、何にしようかな



おいしく料理してね



中 には、虫食いがある野菜もあるけど、「虫も好んで食べる良い野菜!」と思っています。



た くさんの生産者が出しているのので、同じ野菜でも違って、好みのものを選ぶことができます。



おっ これうまそうじゃな

