

けいじばん

市役所では、毎週金曜日は午後7時まで時間を延長して、住民票などを交付しています

改修工事のお知らせ

津山総合体育館

平成17年開催の「晴れの国おかやま国体」に向け、津山総合体育館の改修工事を行います。工事期間中は体育館（アリーナ）の利用ができません。ご迷惑をおかけしますが、ご協力をお願いします。

工事期間 12月中旬～平成16年3月末（予定）

柔剣道場の利用はできません

問い合わせ先 市教委スポーツ課
☎ 0202へ

確認してください

放置自転車の撤去



津山駅前駐輪場の放置自転車の撤去を12月19日（金）に行います。心あたりのある人は確認してください

さい。なお、撤去した自転車は、拾得物として津山警察署に届け出ます。

問い合わせ先 市都市計画課☎32

2096、津山警察署☎250110へ

ご協力をお願いします

平成15年工業統計調査

経済産業省では、製造業を営む事業所を対象に12月31日現在で工業統計調査を実施します。

調査結果は国や地方公共団体の行政施策の基礎資料になることにも、企業や大学などの研究資料や小・中学校の教材としても利用されています。

調査員が調査票の記入のお願いにうかがったときには、ご協力をお願いいたします。

問い合わせ先 市行政広報室☎322028へ

提出してください

農業委員会委員 選挙人名簿登載申請書

選挙権のある人 平成16年1月1日現在、市内に在住する20歳以上の人で、10アール以上耕作している人

提出期限 1月9日（金）

提出・問い合わせ先 市農業委員会
会事務局☎322079へ

お忘れなく

償却資産の申告

対象者 土地、建物以外の事業用の資産（自動車税、軽自動車税の課税対象になっているものを除く）を所有し、事業を営んでいる法人・個人

対象資産 機械類、工具類、家具、電気機器、パソコン、看板、路面舗装、門、庭園など

申告期限 2月2日（月）

税・税額 固定資産税、課税標準額の1・4パーセント

申告・問い合わせ先 市課税課（市役所1階8番窓口）☎322017へ

ご利用ください

ピオーネ王国おかやま 創造事業補助制度



岡山県では、ピオーネの生産拡

大を図るため「ピオーネ王国おかやま創造事業」を設けて普及を推進するとともに、事業の補助を行っています。

内容 ピオーネの新・改植に伴う苗木、たい肥および果樹棚に対する補助

補助率 運賃、工事費などを除いた補助対象経費の3分の1以内補助は津山農業協同組合を通じて行い、出荷は津山農業協同組合へすることを条件とします

問い合わせ先 市農林振興課☎322079へ

有効活用してください

街路樹せん定枝のチップ

市道の街路樹の枝などを細かく砕いてチップにし、資源の再利用と有効活用を図っています。このチップは、田畑への肥料やガーデニングの保水材として利用できます。無料ですので、自由にお持ち帰りください。（なくなりしだい終了します）

とき 1月13日（火）～23日（金）午後1時～4時（土・日を除く）

場所 スポーツセンターすもつま横（勝部）
持ってくるもの スコップ、袋など
提供方法 受付簿に記入し、各自で袋詰めして持ち帰る

問い合わせ先 市土木課☎322093へ

募集します
自衛隊(陸・海・空)生徒

自衛隊生徒は「特別職国家公務員」として約15万円の給料が支給され、約3年間で高校卒業資格が取得できます。試験日：1次=1月10日(土)、2次=1月23日(金)~26日(月)の間で指定する1日 試験会場：津山市総合福祉会館 締め切り：1月6日(火) 申込・問い合わせ先：自衛隊岡山地方連絡部津山出張所☎225637へ



ケーブルテレビ放送のお知らせ

放映時間：毎日 午前6時～翌日午前1時
 こんにちは市役所さん：1月12日(祝)～18日(日) 偶数時間の15分～(みんなで滑ろう!アイスランド津山)
 津山ニュース：毎日 偶数時間の00分～
 情報ホットライン：毎時57分～00分(18時台、22時台は除く)

【ご協力をお願いします】 コイヘルペスウイルス病対策

市内でコイヘルペスウイルス病が確認されました。河川や池沼などへのコイの投棄はもちろん、放流も当然の間、自粛してください。家庭で飼っているコイが死んだ場合は、可燃ごみとして処分してください。なお、この病気はコイだけがかかる病気で、他の魚や人への感染はありません。
問い合わせ先 市環境生活課 32-2055へ

募集します 市営住宅の空き家待ち

ところ 院庄 野介代、高野山西、林田(丹後山)
応募資格 市内に住所または勤務先があること 同居親族(婚約者を含む)があること。ただし、50歳以上の人や身体に障害のある人は単身でも応募可能 収入が定められた基準以内であること
と 住宅に困っていること 市税などに滞納がないこと
応募期間 1月5日(月)～30日(金)
 現入居者の退去がなく空き家が生じない場合は、入居できません
申込・問い合わせ先(財)津山市都市整備公社 32-2127へ

自宅がキャンパス 放送大学学生募集

放送大学はテレビ・ラジオを利用して授業を行う正規の大学です。平成16年4月入学の学生を募集しています。
入学科 全科履修生 2万円、選科履修生 7,000円、科目履修生 5,000円
授業料 1科目あたり1万円
応募期間 12月15日(月)～平成16年2月29日(日)
申込・問い合わせ先 〒700-0082岡山市津島中3-1-1 放送大学岡山学習センター 086-254-9240へ

【応募ください】 人権啓発ライブ2004 in 津山

とき 2月7日(土) 午後1時30分～3時50分
ところ ベルフォーレ津山
内容 第一部 講演会《講師 藤田弓子さん(俳優)》、第二部 ライブ《大内義昭&TAEKO + THE V.O.W》
定員 ペア300組
応募方法 はがきに入場整理券希望と書いて郵便番号、住所、氏名(2人分)、電話番号を記入して応募(応募多数時は抽選)

締め切り 12月22日(月) 必着
応募・問い合わせ先 〒700-8506津山市山下53津山地方振興局「人権啓発ライブ」入場整理券係 23-1214へ



お気軽にご参加ください ひと・ふれあい講演会

とき 12月20日(土) 午後1時30分～3時
ところ 津山市総合福祉会館
演題 人に優しい地域づくり、街づくり
講師 鈴木ひとみさん(エッセイスト)
参加費 無料
 広報つやま11月号でお知らせした内容から変更になりました
問い合わせ先 市教委社会教育課 32-2119へ

【ご観覧ください】 津山消防出初め式

とき 1月11日(日) 午前10時～

ところ 吉井川河川敷(観覧はイズミ前の河川敷でお願いします)
内容 南岸 式典といっせいで放水 北岸 屋台・野菜の青空市などのふれあいコーナー、紅白もちの無料配布
 手押しポンプで放水実演もあります
問い合わせ先 津山市消防団事務 22-1190へ

川柳の輪を上げよう 第24回新春市民川柳大会

とき 1月18日(日) 午前10時30分開場、11時30分投句締め切り、午後1時開会
ところ 津山市総合福祉会館
投句 各題2句以内(欠席投句はできません)
宿題と選者
 脇 松本 藍(津山市)
 ゆつたり 尾高比呂子(美作町)
 ひとつ 妹尾重美(落合町)
 手 小林妻子(大原町)
 動く 長迫ひろ子(久世町)
 流れ 大家 都(久米南町)
 平和 渡部晴子(津山市)
 公 木口公遊(倉敷市)
 特別席題 田中蛙鳴(津山市)
参加費 1,000円(発表誌進呈)
 当日、弁当や柳誌の販売もあります
問い合わせ先 市教委文化課 32-2121へ

新春もちつき大会

グラスハウスの来場者先着約200人に、つきたてのもちをきなこやぜんざいにして振る舞います。もちつきの実演に飛び入り参加もできます。

とき 1月4日(日) 午前11時～午後3時(なくなりしだい終了します)

ところ グラスハウス

対象 入場者

参加費 無料

入場料は通常どおりお支払いください

問い合わせ先 グラスハウス 27
7140へ

男女協働環境フォーラム
「津山から世界へ」

環境問題は、地方と世界が共通して抱える大きな問題です。この問題の解決に向けて、男女がともに取り組む地域社会づくりについて考えましょう。

とき 1月17日(土) 正午～午後4時

ところ グリーンヒルズ津山リージョンセンター

内容 活動報告 講演会 クイズス

タンブラリー、体験コーナーなど

参加費 無料

問い合わせ先 津山地方振興局 民環境課 23
1243へ

税金 Q&A

償却資産の申告は必要？

問 現在、私は会社に勤めていますが、農業も営んでいます。償却資産の申告は必要でしょうか？

答 償却資産の申告は、事業のために用いることができる資産を持っている人が対象です。お尋ねのような兼業農家の人も、農業用機械・設備などを持っている場合は、申告が必要となります。

ただし、プレートの付いたトラクター、コンバインは軽自動車税の対象となるため、申告の必要はありません。

詳しくは、市課税課 32 2017へどうぞ。

税の夜間相談

とき 毎週金曜日 午後7時まで
ところ 市納税課(市役所1階10番窓口)

知って得する 暮らしのコーナー

市環境生活課 32-2056

気になる、手荒れの季節!?

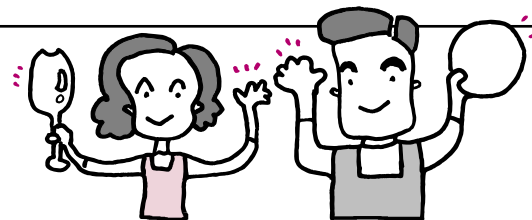
洗い物をすると手荒れが心配な季節になりましたね。今月は防止策について、洗剤の面から紹介します。

Q 合成洗剤を使うと手荒れがひどくなると聞きますが？

A 人の皮膚は細胞と細胞が強くくっつき合い、表面が皮脂膜で覆われていることにより、外部からの物理的、化学的刺激から保護されています。ところが、合成洗剤は皮膚の防御装置を破ってしまうばかりでなく、ほかの化学物質までも侵入しやすくします。手荒れやひび割れ、湿しんは合成洗剤の有害性の現れといわれています。

Q せっけんと合成洗剤の違いは？

A 汚れを落とすには、界面活性剤の働きが必要です。せっけんは天然の油脂から作られた界面活性剤で、安全性は長い歴史の中で証明されています。合成洗剤は、石油から作られた合成界面活性剤で、その毒性が確認されています。



手荒れを防ぐためには

まず合成洗剤をやめてせっけんに切り替えましょう。手の脂分を失わない工夫をしましょう。せっけんといえども、使いすぎは禁物です。水だけで落ちるものは水で、消毒は煮沸をするなど、汚れによって洗い方を工夫しましょう。ゴム手袋もかぶれの原因となりやすいです。布が裏打ちしてあるものを選ぶとよいでしょう。

合成界面活性剤の影響

合成界面活性剤は皮膚から体内に浸透し、内臓への悪影響があることが報告されています。また、なかなか分解しにくい性質のため、下水や浄化槽、川、海と流れても、界面活性作用を持続させ、微生物を殺して、水生動物の生態を狂わせ、結果的には、自然の浄化能力を阻害するといわれています。

まずは手荒れを防ぐために、そして環境と健康を守るために、今すぐできることから始めてみませんか？
出典：合成洗剤のない暮らしガイド(日本消費者連盟編)

始まりました。「つやま・エコ・システム」

つやま・エコ・システムとは、買い物のときにレジ袋のサービスを断れば、エコシールが1枚もらえるポイント制度です。もらったシールはエコカード(各店共通で使えます)にはってください。シールをためると次の景品と交換できます。

エコシール10枚 「プラ用指定袋30ℓ」1枚
エコシール20枚 「トイレトペーパー」1ロール

エコ・カード表



エコ・カード裏



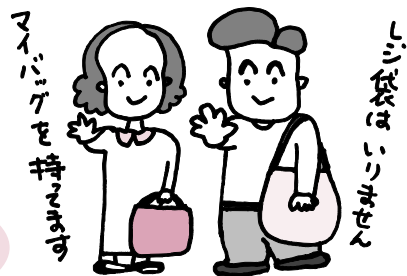
つやま・エコ・システム協力加盟店一覧(10月からスタートしています)

1	アイム天満屋山北店(山北)	20	コムエ 福渡町)	39	津山農業協同組合西苫田支店(田町)
2	アイム天満屋高野店(高野本郷)	21	パッケージプラザタレイ(小原)	40	津山農業協同組合佐良山支店(平福)
3	アイム天満屋小田中店(小田中)	22	コンビよしむら(高野本郷)	41	津山農業協同組合田邑支店(上田邑)
4	アイム天満屋志戸部店(沼)	23	池田商店(下田邑)	42	津山農業協同組合院庄支店(院庄)
5	アイム天満屋東一宮店(東一宮)	24	牧商店(高野本郷)	43	津山農業協同組合東一宮支店(東一宮)
6	イズミ津山店(伏見町)	25	吉原商店(川崎)	44	津山農業協同組合グリーン店舗(野村)
7	おかやまコープ コープ院庄店(院庄)	26	フードショップむらせ(鉄砲町)	45	平井食品(横山)
8	おかやまコープ コープ林田店(林田)	27	アサヒ薬局(小原)	46	鈴鹿屋一番街店(京町)
9	山陽マルナカ院庄店(院庄)	28	タムラ金物店(川崎)	47	鈴鹿屋ウエストランド店(二宮)
10	ジャスコ津山店(河辺)	29	山本商店(院庄)	48	鈴鹿屋柳通り店(沼)
11	天満屋津山店(新魚町)	30	ナンバ酒店(上河原)	49	無印良品津山(沼)
12	ニシナ小原店(小原)	31	橋野荒物店(川崎)	50	シューズカフ(二階町)
13	マルイ 本店(元魚町)	32	片岡商店(上横野)	51	土肥酒店(田町)
14	マルイ イーストランド店(川崎)	33	津山農業協同組合東部農協センター(横山)	52	コバヤシ(京町)
15	マルイ ウェストランド店(二宮)	34	津山農業協同組合神滝支店(堀坂)	53	佐古商店(川崎)
16	マルイ ノースランド店(上河原)	35	津山農業協同組合高野支店(高野本郷)	54	たなかかばん(堺町)
17	マルイ 高野店(高野山西)	36	津山農業協同組合大崎支店(中原)	55	永礼酒店(志戸部)
18	マルイ 志戸部店(林田)	37	津山農業協同組合河辺支店(国分寺)	56	久保商店(吹屋町)
19	リユースプラザ津山「くるくる」(山下)	38	津山農業協同組合東苫田支店(林田)	57	むら商店(堺町)

平成15年10月末現在、加盟届け出順
印 は、景品と交換できる店です

ごみゼロ

情報コーナー 市環境事業課
☎22-8255



みなさん、買い物には
マイバッグを持参しましょう!

このステッカーが加盟店の目印です

