

加入しよう大豆共済

大豆の作柄は、天候に大きく左右され、播種期の降雨、夏の干ばつ、台風、秋の長雨など大豆栽培と自然災害による被害とは背中合わせのため、大豆共済に加入しましょう。



大豆共済は、黒大豆、白大豆ごとに5アール以上の作付けしている農家が加入でき、栽培するすべての耕地を加入するようになります。

申込期限 6月24日(金)
問い合わせ先 津山地区農業共済事務組合
☎36-7730

募集します
国税庁税務職員
受験資格 平成2年4月2日～平成6年4月1日生まれの人の人
申込期間 6月21日(火)～28日(火)
第1次試験日 9月4日(日)
試験科目 教養試験、適正試験

中山間地域等直接支払制度

公表しています
市では、中山間地域等直接支払制度の実施状況を公表しています。
とき 7月8日(金)までの平日午前8時30分～午後5時15分
ところ 農業振興課(市役所4階)、各支所産業建設課
問い合わせ先 農業振興課
☎32-2079

入場料 無料
※手話通訳・要約筆記あり
問い合わせ先 人権啓発課
☎31-0088
見に来てください

津山洋学資料館企画展「資料が秘めた物語」

津山洋学資料館では、資料館のコレクションのうち、展示する機会の少ないものを、秘められた物語とともに紹介します。
とき 6月11日(土)～9月25日(日)、午前9時～午後5時(入館は午後4時30分まで)
※月曜・祝日の翌日は休館
※7月4日(月)～8日(金)は臨時休館
ところ 津山洋学資料館
入館料 大人300円、高校生・大学生200円



市役所では、10月末まで、冷房を28℃に設定し、軽装で勤務します。事業者の皆さんにも適正冷房と夏の軽装をお願いします。
ご理解とご協力をお願いします。

地球温暖化防止のため、

COOLBIZ
を実践しています



問い合わせ先
環境生活課☎32-2051

一日図書館員
体験してみませんか
《市立図書館》
とき 7月21日(木)、22日(金)午前10時30分～午後4時
対象 市内の小学5・6年生
募集人数 各日6人
応募期間 7月1日(金)～11日(月)必着
《加茂町・勝北図書館》

利子補給対象限度額

研究開発資金Ⅱ企業3千万円、組合5千万円、設備資金Ⅱ企業5千万円、組合8千万円、前記の資金の併用Ⅱ企業5千万円、組合8千万円
利子補給率 年2%(上限)
利子補給期間 5年以内
受付期間 7月1日(金)～9月30日(金)
問い合わせ先 経済振興課
(市役所4階)☎32-2080

津山市工業設備資金利子補給制度

市内の製造業を営む中小企業者や組合などが、新技術や新製品の研究開発または先端的な機械設備の導入のために事業資金を金融機関から借り入れた場合、その資金の利子の一部を補給します。
受給資格 次の①から④までをすべて満たすこと。①市内に住所または主たる事業所がある②市内で1年以上現在の事業を営んでいる③借入金を滞滞なく返済している④市税を完納している

とき 7月29日(金)午前10時30分～午後4時
対象 市内の小学5・6年生
募集人数 各館3人
応募期間 7月19日(火)～24日(日)必着
応募方法 はがきに①住所②氏名③電話番号④学校名⑤学年⑥希望日⑦応募理由を記入して郵送または窓口や電話で申し込む
※1人1回のみ応募可。過去に体験した人の応募は不可
※応募者多数の場合は抽選し、結果を電話で連絡します
問い合わせ先 〒708-8520 津山市新魚町17市立図書館(アルネ・津山4階)☎24-2919、〒709-1390 津山市加茂町塔中113-6 加茂町図書館☎42-7032、〒708-1205 津山市新野東5-8 勝北図書館☎36-8622

定員 2000人(先着順)



「こ来場ください」
ひと・ふれあい講演会
市では「一人権」について、市民一人ひとりが気づき、考えてもらえるよう、講演会を開催します。
とき 6月26日(日)午後1時30分～3時
ところ 勝北公民館
演題 違いを楽しみ、力に変える「多文化共生」新時代
代々
講師 J.A.T.D.にしゃん たさん(羽衣国際大学准教授・経済学博士)

入場料 無料
※手話通訳・要約筆記あり
問い合わせ先 人権啓発課
☎31-0088
見に来てください

津山洋学資料館では、資料館のコレクションのうち、展示する機会の少ないものを、秘められた物語とともに紹介します。
とき 6月11日(土)～9月25日(日)、午前9時～午後5時(入館は午後4時30分まで)
※月曜・祝日の翌日は休館
※7月4日(月)～8日(金)は臨時休館
ところ 津山洋学資料館
入館料 大人300円、高校生・大学生200円

津山洋学資料館では、資料館のコレクションのうち、展示する機会の少ないものを、秘められた物語とともに紹介します。
とき 6月11日(土)～9月25日(日)、午前9時～午後5時(入館は午後4時30分まで)
※月曜・祝日の翌日は休館
※7月4日(月)～8日(金)は臨時休館
ところ 津山洋学資料館
入館料 大人300円、高校生・大学生200円

入場料 無料
※手話通訳・要約筆記あり
問い合わせ先 津山洋学資料館
☎23-3324
見に来てください

6月23日から29日までは「男女共同参画週間」です。
男性と女性が、職場や学校、地域、家庭において、それぞれの個性と能力を発揮することができる「男女共同参画社会」の実現のためにできることを考えてみませんか。
とき 6月23日(木)～29日(水)
ところ 市立図書館前ホール(アルネ・津山4階)
内容 パネルやポスター掲示とパンフレットの配布など
問い合わせ先 津山男女共同参画センター「さんさん」☎31-2533

市では、農作物の安定生産と品質の向上、地産地消の拡大などにより地域経済への波及効果を目指すため、農業用ビニールハウスを設置する農業者に補助金を交付します。
補助対象 新規に個人で設置する概ね90㎡以上の農業用ビニールハウスの資材経費で、他の補助と融資制度の対象以外のもの
補助額 農業用ビニールハウス資材経費の3分の1以内(50万円を限度)
※要望が多数の場合は抽選
受付期間 6月27日(月)～7月22日(金)
問い合わせ先 農業振興課

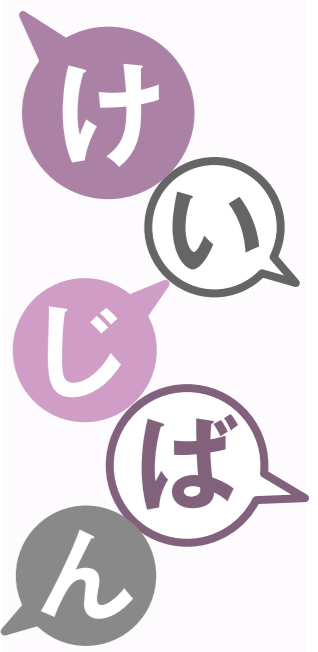
入場料 無料
※手話通訳・要約筆記あり
問い合わせ先 生涯学習課
☎32-2120

もうすぐ夏休み！今年も、わくわくドキドキの楽しい体験が君を待っている。
とき 7月18日(祝)午前10時30分～午後3時
ところ・内容 地域交流センター(アルネ・津山4階)Ⅱチャーターの風船ショー、昔遊び、エンゼルホール(ソシオ一番街)Ⅱダンボールと新聞紙遊びなど
問い合わせ先 生涯学習課
☎32-2120

市では、農作物の安定生産と品質の向上、地産地消の拡大などにより地域経済への波及効果を目指すため、農業用ビニールハウスを設置する農業者に補助金を交付します。
補助対象 新規に個人で設置する概ね90㎡以上の農業用ビニールハウスの資材経費で、他の補助と融資制度の対象以外のもの
補助額 農業用ビニールハウス資材経費の3分の1以内(50万円を限度)
※要望が多数の場合は抽選
受付期間 6月27日(月)～7月22日(金)
問い合わせ先 農業振興課



もうすぐ夏休み！今年も、わくわくドキドキの楽しい体験が君を待っている。
とき 7月18日(祝)午前10時30分～午後3時
ところ・内容 地域交流センター(アルネ・津山4階)Ⅱチャーターの風船ショー、昔遊び、エンゼルホール(ソシオ一番街)Ⅱダンボールと新聞紙遊びなど
問い合わせ先 生涯学習課
☎32-2120



4月中のひとの動き (5月1日現在)

人口	107,499人(前月比+112)
男	51,273人(同+61)
女	56,226人(同+51)
世帯	44,021世帯(同+107)
転入	514人
出生	74人
転出	398人
死亡	78人

6月の納税 (納期限：6月30日(木))

●市県民税 (普通徴収)	1期
●介護保険料 (普通徴収)	1期
日曜納税窓口	
6月26日(日) 午前9時～午後4時	
納税課(市役所2階1番窓口)	

詳しくは産業政策課☎32-2081へお問い合わせください