

子どもを守り育てていく 社会を築こう!!

基本的な生活習慣の未習得、コミュニケーション能力の不足、体力の低下、学校生活への不応適…。このような子どもの育ちの変化が近年指摘されています。この背景には、昔から子どもたちの回りにあった家庭や地域社会での教育力の低下が大きく影響していると考えられます。

市では、教育相談センター「鶴山塾」や教育相談室「ポポ口つやま」、単位制高等学校の開設など不登校や中退の問題、いじめなどの教育相談に取り組んできました。また「津山つ子を守り育てる市民の会」や「津山市青少年育成指導委員制度」など、地域と

ともに子どもの健全育成活動を進めてきました。今年度は、連合町内会が中心となった自主防災・自主防犯の組織化への取り組みなど、市民をあげて家庭・地域・学校・行政の連携を強める取り組みも行われています。

こころのネットワークを

さらに今、子ども自身が生きる力を高め、愛情を受けて安心して安全に生活できるような地域づくりが重要な課題となっています。

そのためには、子どもを守り育てていく「こころのネットワーク」が必要です。家庭は子どもの安らぎの場、地域は子どもの活躍の場（町内会での清掃活動・祭りなど）、学校は学びの場、行政はこれらの活動を支援する機関として、十分機能しているでしょうか。それぞれがそれぞれの立場で、改めて身近なところから見直していきましょう。

問い合わせ先 市教委青少年育成センター 回 32 212 0へ

3月

すくすく わくわく 児童館

中央児童館 回22-2099

- 5日(土) 午後1時30分～2時30分.....ひなまつりコンサート
内容: 木管アンサンブル「コングリオ」の演奏やパネルシアター、紙芝居
- 10日(木) 午後3時～3時30分.....絵本タイム
- 24日(木) 午後3時～3時30分.....絵本タイム

ワイワイ児童館〔南児童館〕回24-4400

- 3日(木) 午後2時～2時30分.....絵本タイム
- 5日(土) 午後2時～3時.....人形劇
内容: 人形劇サークル「空とぶにんじん」による人形劇
- 9日(水) 午前10時30分～11時30分.....親子で遊ぼう
対象: 1・2歳児と保護者
- 16日(水) 午前10時30分～11時30分.....赤ちゃんあそぼ!
対象: 乳児(1歳未満)と保護者
- 17日(木) 午後2時～2時30分.....絵本タイム

休館日: 7日(月)、14日(月)、20日(祝)、21日(月)、28日(月)



健康な歯 12 歯周病と健康寿命

これまで歯周病について、糖尿病との密接な関連や、細菌感染で起こる炎症のために急性炎症の程度を測る数値「CRP」が上昇することを話しました。

離乳食教室

とき: 3月24日(木) 午前10時～正午 ところ: 市役所東庁舎1階 調理室、健診室 対象: 7～11か月の子の保護者 内容: 調理実習、個人相談など 持ってくるもの: エプロン、三角きん、筆記用具、おんぶひもなど 定員: 10人(予約要、先着順) 参加費: 無料 申込・問い合わせ先: 市健康増進課 回32 2069へ

ツベルクリン反応検査・BCG予防接種

対象者 生後3～48か月未満の子(3月31日まで)

ツベルクリン反応検査	判定およびBCG接種	場 所	受付時間	料金
3月1日(火)	3月3日(木)	市役所東庁舎健診室	13:30 ～ 14:20	無料
3月2日(水)	3月4日(金)			
3月8日(火)	3月10日(木)			
3月9日(水)	3月11日(金)			

注意事項1 4月1日から結核予防法の改正により、BCG接種の対象者が生後3～6か月未満となり、生後6か月に達した子は受けることができなくなります。まだBCG接種を受けていない子(とくに4月に6か月に達する子)は必ず上記の日程で受けてください。体調などの理由で受けることができなかった場合は、3月31日までは市外の医療機関で受けることができますので健康増進課まで連絡してください

注意事項2 ツベルクリン反応検査をまず行い、48時間後に判定して、陰性の人にはBCG接種を行います。麻しん・風しん・おたふくかぜなどの感染症にかかったり、それらの予防接種を受けたりした子は、4週間以上経過してから受けてください。また、BCG接種後4週間は、他の予防接種を受けないでください

元気な子どもを育てるために

対 象	月 日	場 所	受付時間	料 金
乳児健診 平成16年11月生まれ	3 22(火) 23(水)	市役所東庁舎健診室	13:00 ～ 14:00	無料
1歳6か月児健診 平成15年8月生まれ	3 15(火) 16(水)			
3歳児健診 平成14年2月生まれ	3 29(火) 30(水)			

対象者に通知します

「愛の献血」にご協力を

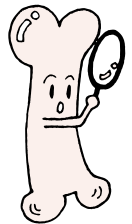
月 日	場 所	時 間
2月25日(金)	市役所本庁舎(山北)	10:00～11:30 12:30～15:00

成分献血もできます(予約要)

骨密度測定

骨粗しょう症予防のため、骨密度を測ってみませんか。

と き 3月17日(木)・18日(金)
午前9時～午後4時
と ころ 市役所東庁舎1階 健診室
対 象 20歳以上で市内在住の人
3月10日(木)までに予約してください
料 金 無料



● 本来、「CRP」は0が望ましいんだ。体のどこにも腫れている場所がないってことだからね。今まで「健常域」とされていた「CRP」の範囲であつても何年もでない状態が続けば、将来の心疾患発症のリスクが高くなるのがわかってきたんだ。

● 痛くないからとか、歯磨きのときにちよつと血が出るくらいだけだからといって、放っておくことは、体の中の炎症をずっとそのまましておくことなのね。

● そうだよ。口の中の炎症も体(内臓)の炎症と同じ影響を全身に与えているってことなんだ。

● それに、生活習慣病である糖尿病にもこんなに関係があつたなんて知らなかったわ。

● 最近「健康日本21」が話題になつているけど、歯周病も健康増進法で「危険状態」にあがつているんだ。

● 「危険状態」って何?

● 健康増進法は「健康日本21」を推進するための法律のことなんだ。この法律の中で将来に早世や障害に結びつく項目として「危険状態」が設定されているんだよ。

● 「危険状態」は歯周病だけ? ほかに「糖尿病」や「肥満」そして「高血圧」があるんだよ。健康増進法ではこれらと「歯周

病」が同列に扱われているんだ。「糖尿病」や「肥満」「高血圧」と同じように「歯周病」を持つていると、将来、体(全身)に障害が起きたりするってこと?

● うん。この法律は、健康寿命の延伸を目標に、自分の健康はできるだけ自分で気をつけてコントロールすることを促しているんだ。

● たしかに「糖尿病」や「肥満」「高血圧」も「歯周病」と同じで痛くないし、どこが病気になるのか気づかないわね。健康寿命って「自立して健康に過ごせる期間」のことよ。体に障害が出たら、介護保険のお世話になつたりして「自立」できなくなるわね。

● そうなんだよ。痛くないからとか、症状がないから放っておくとだめだよ。日本の平均寿命は世界で一番長いけど、健康寿命は短いんだよ。

● ということは「障害期間」が長いってことよ。私も長生きしたいけど、できれば「自立」して長生きしたいわ。

● 僕もだよ。だから、歯周病は「歯が抜ける病気」だけじゃないんだ。「自立」して長生きするために治療してもらったよ。痛くないからってほつたらかしてたらだめだよ。

津山歯科医師会

妊婦歯科検診

と き: 3月20日(祝)午前9時～正午 ところ: 津山歯科医療センター(沼) 内容: 歯科検診、ブラッシング指導、カリオスタット(口中の状態を知る検査)、歯こうの染め出し(希望者のみ) 定員: 10人(予約要・先着順) 参加費: 無料 申込・問い合わせ先: 市健康増進課☎32-2069へ