



テレビ津山
毎朝6時～深夜1時
(月曜は朝10時～)

◇こんにちは市役所さん：6月4日(月)～10日(日)「新津山市国際化推進プラン」
※放映日時が変更になる場合があります 6・8・11・13・16・18・21・23時台の各15分～
◆情報ホットライン：毎時57分～00分(火～金の18時台・21時台は除く)

◎リージョンセンター 利用区分の改定のお知らせ

10月1日(月)使用許可分から利用区分の改定を次のとおり行います。

利用区分	
現行	改定後
国、地方公共団体または市長が別に定める場合	営利または宣伝を目的としない場合
営利または宣伝を目的としない場合	営利または宣伝を目的とする場合
その他	営利または宣伝を目的とする場合

改定日 10月1日(月)
問い合わせ先 都市計画課 ☎32-2097

参加してください 河川いつせい清掃



地域環境の美化運動の推進を図るため、河川いつせい清掃を行います。ぜひ参加してください。

とき 6月3日(日)午前7時～9時

ところ 吉井川(新境橋)・新大橋)・宮川(北園町・中国道ボックス)・新大橋)・蘭田川(奥田中・中国道ボックス)・新橋)

問い合わせ先 環境生活課 ☎32・2055

参加してください 水道週間行事

6月1日(金)から7日(木)は水道週間です。今年「水道がうるおす日々の健やかさ」を

グリーンヒルズ津山からのお知らせ

サツマイモの植え付け

グリーンヒルズ津山友の会では、サツマイモの植え付けを行います。今回植えたイモは秋に収穫し、イモ畑でふかして味わう予定です。

第一回さわやかぼんさい教室

初心者を対象とした盆栽教室です。盆栽で毎日の生活にさわやかな潤いを加えてはいかがでしょうか。

とき 5月26日(土)午前8時30分～10時30分
ところ リージョンセンター
内容 リージョンセンター津山ヒノキ盆栽の手入れとせん定、草物・盆栽(山野草)の作り方、つる物植替え作業
定員 20人(予約要)
受講料 無料

スローガンに、将来にわたって安全な水を安定的に利用していただくため、また水道水についての関心を深めてもらうため各種イベントを開催します。

とき 6月3日(日)午前10時～午後1時
ところ アルネ・津山2階、4階地域交流センター

問い合わせ先 水道局経営企画室 ☎32・2103

第29回津山川柳大会

とき 6月3日(日)午前10時開場、11時30分投句締め切り、午後1時～4時30分

ところ 津山市総合福祉会館
会費 1000円
投句 各題につき2句まで
※欠席投句はできません

宿題と選者
「千」土居哲秋(津山市)
「奏でる」池森子(富田林市)
「降る」中川一(箕面市)
「耳」辻嬭久子(京都市)
「切手」石部明(和気町)
「狂う」片野智恵子(京都市)

賞 各題特選3句にメダル進出
「坂」墨作二郎(堺市)
「禁じる」森中恵美子(摂津市)

※事前の申し込みは不要
問い合わせ先 文化課 ☎32・2122

見学してください 吉井川水防演習

出水期を前に、吉井川流域で洪水などの災害が発生するという想定で、地域住民や消防団、警察、自衛隊などの防災関係機関が参加して、水防活動訓練を行います。津山市消防団東部方面隊も参加します。

また、資料の展示や講習など誰でも参加できるコーナーもあります。

とき 6月3日(日)午前9時～午後0時30分

ところ 瀬戸内市邑久町豆田(吉井川河川敷)

問い合わせ先 危機管理室 ☎32・2042

事業主の人へ 平成19年度新規学卒 求人手続き説明会

とき 6月6日(水)午後1時30分～3時30分

ところ グリーンヒルズ津山リージョンセンター

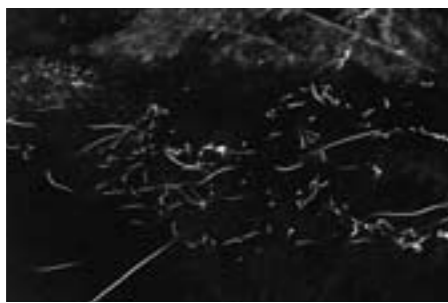
内容 新規学卒者求人募集

お知らせください ホタル生息数調査

水のきれいな所にしか生息しないホタルを調査することで、環境の変化に注目し、良好な環境を育んでいくための指標にしています。ホタルについての情報をお寄せください。

調査期間 6月30日(土)まで
報告事項 確認した日時・場所・種類・数など

締め切り 7月17日(火)
問い合わせ先 エコネットワ
ーク津山 ☎22・7656、
環境生活課 ☎32・2055



豪雨時のため池維持管理 管理者の皆さんへ

これから梅雨と台風のシーズンを迎えます。

から採用までの流れについての説明、公正な採用選考についての人権啓発研修
※事前の申し込みは不要
問い合わせ先 ハローワーク津山(津山公共職業安定所) ☎22・8341

参加してください ひとふれあい講演会

認めあつて生きるヒントがきつとみつかります。



とき 6月10日(日)午後2時～3時30分

ところ 加茂町文化センター

演題 息子3人 アナウンサー
1. 記者夫婦奮闘物語
講師 笠井信輔さん(フジテレビアナウンサー)

入場料 無料
問い合わせ先 社会教育課 ☎32・2119

注意してください 道路上の枝木・倒木

道路上にはみ出している木

の枝や倒木は視界を妨げ、標識を見にくくしたり、歩行者を危険にさらしたりすることもあります(これが原因で起こった事故などは所有者に責任を問われることがあります)。安全な通行のため、樹木の所有者は枝払いや伐採をするなど、早めの処理をお願いします。

問い合わせ先 管理課 ☎32・2089

口座振替利用者へ 継続検査用軽自動車税 納税証明書の発行



軽自動車税を口座引き落としにしている人には、6月中旬に継続検査用の納税証明書を発行します。それまでに証明書が必要な場合は直接窓口で申請してください。

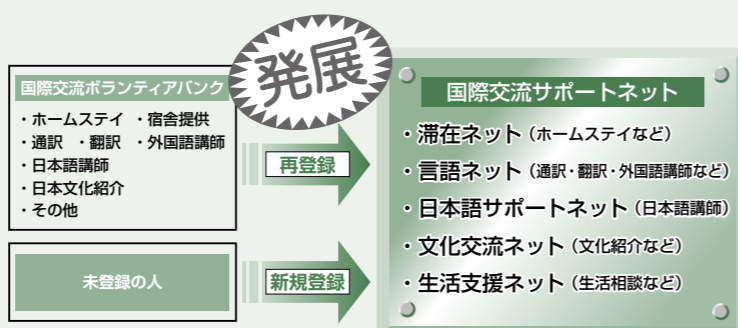
持っているもの、引き落としの通帳、申請者の印鑑
問い合わせ先 納税課(市役所2階2番窓口) ☎32・2012、または各支所市民生活課

国際交流サポートネットの会員を募集します

市では、市民の皆さんに協力していただきながら「国際交流ボランティアバンク」を運営してきましたが、今までの国際交流に主眼を置いたものだけでなく、多文化共生社会に対応するため生活相談などの登録分野を追加し、新たに「国際交流サポートネット」として再出発します。

次の分野でボランティアとして協力していただける人を募集します。

なお、現行のボランティアバンクに登録している人については、再登録をお願いする予定です。



問い合わせ先 企画室 ☎32-2027

ズンを迎えます。草刈りや巡回などにより、一層の維持管理をお願いいたします。特に豪雨が予想される時は、決壊などを防ぐため、事前にため池栓を1、2本程度

抜いて水位を下げてください。また、付近の皆さんも、日頃から気象予報に注意し、防災への協力をお願いします。
問い合わせ先 農村整備課 ☎32・2077