

や	分別区分	出すときの注意
野球バット	不燃ごみ	袋からはみ出てもかまいません。木製なら「可燃ごみ」
ヤクルトのふた	資源回収(缶)	アルミ製です。ある程度まとめ、固めて「缶」の場所へ。

よ	分別区分	出すときの注意
ヨーグルトのふた		容器のどこかに表示があります。「アルミ」ならヤクルトのふたと同じ。「プラ」ならピンクの袋へ。

ら	分別区分	出すときの注意
ラップ	プラ(ピンクの袋)	臭いのしないよう、タレやソースを取り除く。値段のシールは付いていてもOK。
ランドセル	不燃ごみ	

り	分別区分	出すときの注意
リュックサック	不燃ごみ	

れ	分別区分	出すときの注意
レインコート	不燃ごみ	
レジャーシート	不燃ごみ	
レトルトパック	プラ(ピンクの袋)	胴体をハサミで切って中を洗い、中身を残さないこと。できなければ「不燃ごみ」
レンガ		多量のものとは市では引き取りできません

わ	分別区分	出すときの注意
わさびのチューブ	プラ(ピンクの袋)	胴体をハサミで切って中を洗い、中身を残さないこと。できなければ「不燃ごみ」
ワックス(液体・固体)	可燃ごみ	液体ワックスは布・新聞紙などにしみこませて。

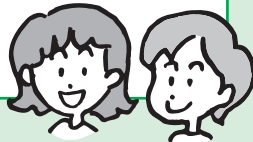
※「資源回収」という区分は、利用できない場合があります。(たとえば、アパート・マンション住まいの世帯など)その場合は、青空リサイクルプラザ(6ページ参照)やスーパーなどの回収ボックスをご利用ください。

## リユースプラザ津山「くるくる」

住所/津山市山下39

TEL.32-1607

「くるくる」では再利用可能な中古品の受け取り・抽選による提供をしています。ただし、引き取りには行けませんので、直接お持ち込みください。



- 開館時間…午前10時～午後5時
- 定休日…毎週月・火曜日、年末年始

