

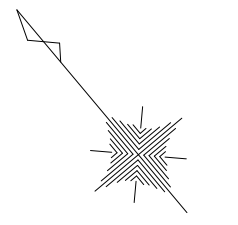
## 質 疑 回 答 書

令和2年4月24日

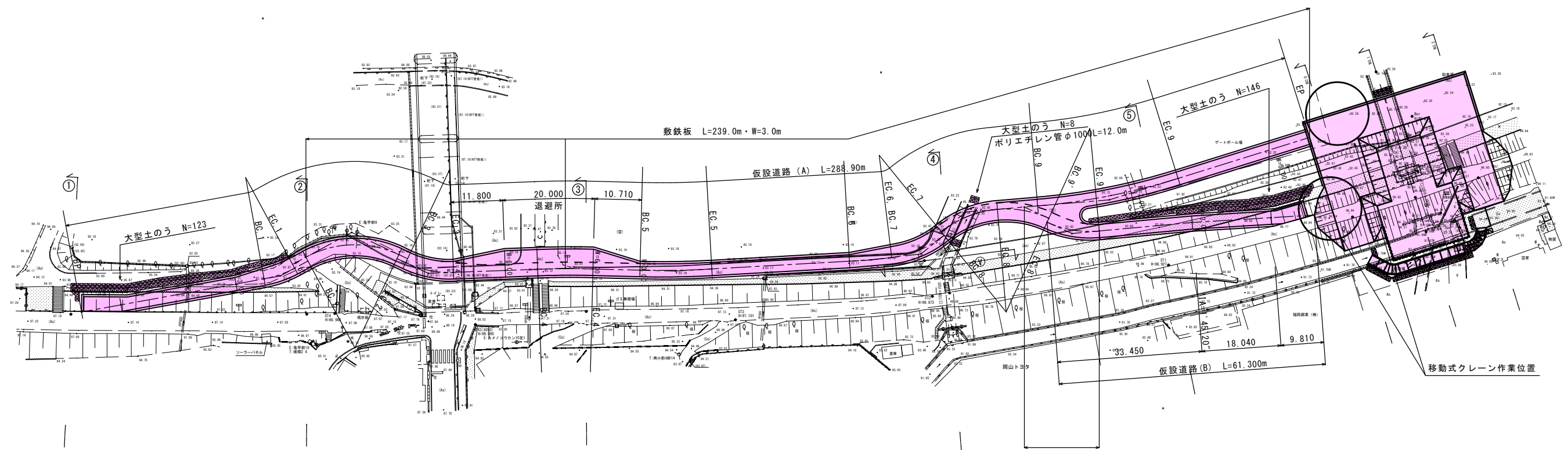
津山市役所  
 住 所 岡山県津山市山北520  
 担 当 課 名 都市建設部下水道課  
 電 話 番 号 0868-32-2100  
 F A X 0868-32-2156

工 事 名	50213昭和町第2ポンプゲート機械設備工事	
工 事 場 所	津山市 一方ほか 地内	
番号	質疑内容	回答事項
1	第2章機器仕様 §4ポンプゲート2. 仕様(1)ポンプ部(6)電動機出力440V×200kW×60Hzの記載について、他工事に影響を与えず、ポンプ性能を満足する範囲であれば、電動機容量を160kWに変更してもよろしいでしょうか。	仕様書のとおりとします。
2	第2章機器仕様 §4ポンプゲート5. 各部の構造5-1ポンプ部(1)駆動装置2)始動方式は特殊コンドルファ始動(43%→62%タップ)とする。の記載について、他工事に影響を与えず、ポンプ性能を満足する範囲であれば、タップ値を変更してもよろしいでしょうか。	将来計画(自家発電設備)を含む他工事に影響のないことが確認できた場合、タップ値の変更を認めます。
3	予定されている各機器の搬入ルート及び移動式クレーンの作業位置をご教授願います。	搬入ルートは、別紙仮設道路平面図を参照ください。移動式クレーンの作業位置は、施工箇所の北側河川敷、西側堤防上を想定しています。
4	現場事務所を設置させていただける場所を御教授願います。	自社で確保をお願いします。
5	本工事以外に予定されている工事がございましたら予定工期を御教授願います。	ポンプゲート躯体工事、ポンプゲート電気設備工事を予定しています。工期は令和2年6月から令和3年3月下旬までを予定しています。
6	本工事中に機器を設置する水路の止水については本工事範囲外と考えてよろしいでしょうか。土木工事等で仮設の止水設備を設置すると考えてよろしいでしょうか。	お見込みのとおりです。
7	電気設備工事に将来用の非常用発電装置(625KV A)がございますが、この発電装置で運転可能なポンプを選定する必要があると考えてよろしいでしょうか。またそれに伴うポンプ始動方式については設計思想通りインバータ始動を使用せず特殊コンドルファ始動(43%→62%)とすることでよろしいでしょうか。	お見込みのとおりです。なお、タップ値については番号2を参照ください。
8	積算参考書は「下水道設計標準歩掛表 令和元年度第2巻 ポンプ場・処理場」で宜しいでしょうか。又決定単価は何月度のもの採用していますか。ご教示下さい。	積算参考書は、お見込みのとおりです。決定単価は、令和2年3月を採用しています。
9	第3号明細書(複合工費)の鋼製加工品類は、下記のどちらを採用しているかご教示ください。 鋼材切断程度(管サポート等) 加工程度が低いもの(歩廊等)	加工精度が低いもの(歩廊等)を採用しています。
10	施工第4号代価表モルタル練りの混合比と複合工及び仮設工集計表の混合比に差異があります。どちらの混合比を採用しているかご教示下さい。 施工第4号代価表 1:2 複合工及び仮設工集計表1:3	施工第4号代価表1:2を採用しています。複合工及び仮設工集計表は1:2と読み替えてください。
11	人工数の端数処理についてですが、小数点以下は切捨てで宜しいでしょうか。又、小数点以下の処理は工種合計毎か機器毎に行うのかをご教示下さい。	有効数字3桁、小数点以下2位とし端数は切捨てです。また、職種別人工数集計毎に端数処理しています。
	担当課	都市建設部下水道課

仮設道路平面図 S=1/500



1:500  
0m 5 10 15



事業名	令和2年度 津山市公共下水道事業		
工事名	50213昭和町第2ポンプゲート機械設備工事		
位置	津山市	一方ほか	地内
図称	仮設道路平面図	図番	
縮尺	1:500		