

美情交第 156号  
平成28年6月3日

津山市長 宮地 昭範 様

美咲町長 定本一友

自家用有償旅客運送更新登録申請に伴う合意について

この度、次のとおり自家用有償旅客運送の有効期間の更新を行いたいので、貴市主宰の地域公共交通会議にお諮りいただきご協議願います。

なお、合意いただけましたら平成28年7月29日までに、別添「証明書」をご返送くださいますよう合わせてお願いいたします。

記

協議（合意）の内容

1. 津山・西川線共同バス

(1) 運送主体

名称 美咲町

(津山・西川線共同バス運行対策協議会)

住所 久米郡美咲町原田1735

代表者氏名 美咲町長 定本一友

(2) 交通空白輸送、市町町福祉輸送の別  
交通空白輸送

(3) 路線又は運送の区域

津山市南町～美咲町西川（別紙のとおり）

(4) 更新後の有効期間 平成28年10月1日～平成31年9月30日

2. 津山・柵原線共同バス

( 1 ) 運送主体

名称 美咲町

( 津山・柵原線共同バス運行対策協議会 )

住所 久米郡美咲町原田 1 7 3 5

代表者氏名 美咲町長 定本一友

( 2 ) 交通空白輸送、市町町福祉輸送の別

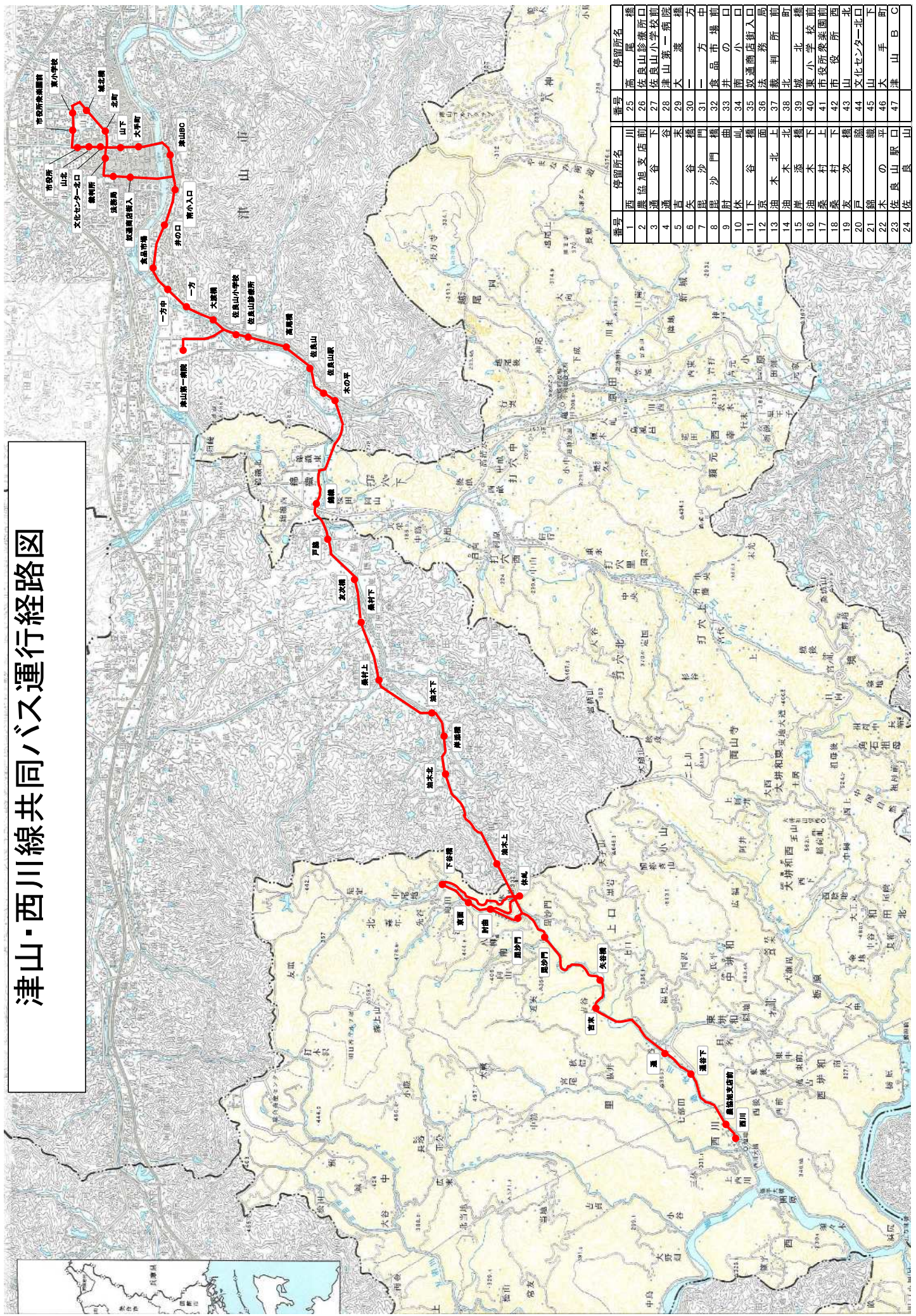
交通空白輸送

( 3 ) 路線又は運送の区域

津山市南町～美咲町吉ヶ原 ( 別紙のとおり )

( 4 ) 更新後の有効期間 平成 2 8 年 1 0 月 1 日～平成 3 1 年 9 月 3 0 日

# 津山・西川線共同バス運行経路図



番号	停留所名	番号	停留所名
1	西川	25	高尾
2	豊協	26	佐良山診療所
3	通谷	27	佐良山小学校前
4	通谷	28	津山第一病院
5	矢谷	29	大渡
6	矢谷	30	一方
7	里沙門	31	一方市中
8	里沙門	32	食品市場前
9	里沙門	33	井小
10	休下	34	通商店街入口
11	休下	35	法務
12	休下	36	裁判所前
13	休下	37	城北
14	休下	38	城北
15	休下	39	城北
16	休下	40	東小学校前
17	休下	41	市役所
18	休下	42	市役所
19	休下	43	市役所
20	休下	44	文化センター北口
21	休下	45	山手町
22	休下	46	山手町
23	休下	47	津山B
24	休下	48	津山C



あさひチェリーバス時刻表(津山・西川線共同バス)

平成28年10月1日改正(案)

西川 → 津山バスセンター

津山バスセンター → 西川

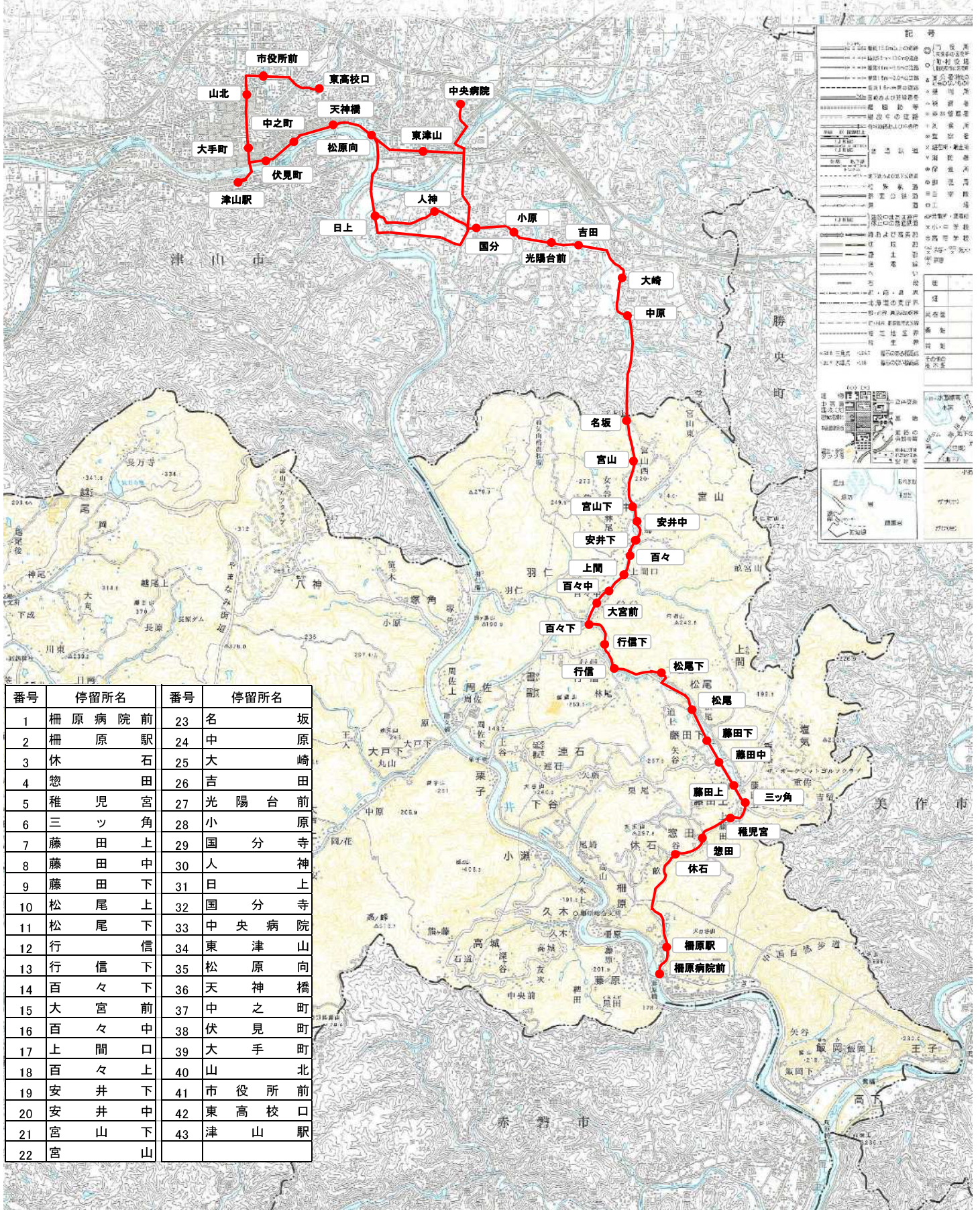
Main bus schedule table with columns for stop names, bus numbers (1-4), and departure times for both directions. Includes special days for Obon and Golden Week.

(ご利用について)
※1 定期券は、津山広域バスセンターで販売するほか、申込み用紙を乗務員に預けて購入することもできます。
※2 回数券は津山バスセンター・美咲町役場旭総合支所・津山市役所倭文出張所のほか、あさひチェリーバス車内でも販売しています。
※3 西川から佐良山駅口区間は、フリー乗降区間です。停留所以外でも停まりますので乗務員にお申しつけ下さい。
ただし、交差点など危険な場所では停まれませんのでご了承下さい。
※4 フリー乗降区間はもとより、バス停であっても、はっきり手を挙げてバス乗務員から見えるように合図をお願いします。

(お問い合わせ)
津山・西川線共同バス運行対策協議会事務局(美咲町役場 情報交通課) TEL:0868-66-1112
津山市産業経済部経済政策課 TEL:0868-32-2111
美咲町旭総合支所住民福祉課 TEL:0867-27-3111
運行会社 有本観光バス株式会社 TEL:0868-66-1101

# 津山・柵原線共同バス運行経路図

(柵原星のふる里バス)



番号	停留所名	番号	停留所名
1	柵原病院前	23	名坂
2	柵原駅	24	中原
3	休石	25	大崎
4	惣田	26	吉田
5	稚児宮	27	光陽台前
6	三ツ角	28	小原
7	藤田上	29	国分寺
8	藤田中	30	人神
9	藤田下	31	日上
10	松尾上	32	国分寺
11	松尾下	33	中央病院
12	行信	34	東津山
13	行信下	35	松原向
14	百々下	36	天神橋
15	大宮前	37	中之町
16	百々中	38	伏見町
17	上間	39	大手町
18	百々上	40	山北
19	安井下	41	市役所前
20	安井中	42	東高校口
21	宮山下	43	津山駅
22	宮山		

記号

- 門前
- 柵原
- 伏見
- 中之町
- 天神橋
- 東津山
- 人神
- 小原
- 吉田
- 光陽台前
- 大崎
- 中原
- 名坂
- 宮山
- 宮山下
- 安井中
- 安井下
- 上間
- 百々中
- 百々下
- 大宮前
- 行信
- 行信下
- 松尾下
- 松尾
- 藤田下
- 藤田中
- 藤田上
- 三ツ角
- 稚児宮
- 惣田
- 休石
- 柵原駅
- 柵原病院前

津山市

勝中央町

美作市

赤磐市

# 柵原星のふる里バス時刻表(津山・柵原線共同バス)

平成26年4月1日 改正

津 山 行					柵 原 行			
停 留 所	1便	2便	3便	4便	停 留 所	2便	3便	4便
柵原病院前	6:50	8:30	14:40	17:10	津山 B C	13:00	16:00	18:05
休石	6:54	8:34	14:44	17:14	津山東高校	-	16:08	18:20
惣田	6:55	8:35	14:45	17:15	市役所衆楽園前	-	16:10	18:22
稚児宮	6:56	8:36	14:46	17:16	市役所西	-	16:11	18:23
三ッ角	6:57	8:37	14:47	17:17	山北	-	16:12	18:24
藤田上	6:58	8:38	14:48	17:18	大手町	-	16:15	18:27
中藤田	6:59	8:39	14:49	17:19	伏見町	13:02	16:17	18:30
藤田下	7:00	8:40	14:50	17:20	中之町	13:03	16:18	18:31
松尾上	7:01	8:41	14:51	17:21	天神橋	13:05	16:20	18:33
松尾下	7:02	8:42	14:52	17:22	松原向	13:07	16:22	18:35
行信	7:04	8:44	14:54	17:24	東津山	13:09	-	-
行信下	7:05	8:45	14:55	17:25	中央病院	13:13	-	-
百々下	7:07	8:47	14:57	17:27	国分寺	13:19	-	-
大宮前	7:07	8:47	14:57	17:27	日上	13:23	16:24	18:37
百々中	7:08	8:48	14:58	17:28	人神	13:24	16:25	18:38
上間口	7:09	8:49	14:59	17:29	国分寺	13:26	16:27	18:40
百々上	7:09	8:49	14:59	17:29	小原	13:28	16:29	18:42
安井下	7:10	8:50	15:00	17:30	光陽台前	13:29	16:30	18:43
安井中	7:11	8:51	15:01	17:31	吉田	13:30	16:31	18:44
宮山下	7:11	8:51	15:01	17:31	大崎	13:31	16:32	18:45
宮山	7:12	8:52	15:02	17:32	中原	13:32	16:33	18:46
名坂	7:13	8:53	15:03	17:33	名坂	13:38	16:39	18:52
中原	7:19	8:59	15:09	17:39	宮山	13:39	16:40	18:53
大崎	7:20	9:00	15:10	17:40	宮山下	13:40	16:41	18:54
吉田	7:21	9:01	15:11	17:41	安井中	13:40	16:41	18:54
光陽台前	7:22	9:02	15:12	17:42	安井下	13:41	16:42	18:55
小原	7:23	9:03	15:13	17:43	百々上	13:42	16:43	18:56
国分寺	7:25	9:05	15:15	17:45	上間口	13:42	16:43	18:56
人神	7:27	9:07	15:17	17:47	百々中	13:43	16:44	18:57
日上	7:28	9:08	15:18	17:48	大宮前	13:44	16:45	18:58
国分寺	-	9:12	-	-	百々下	13:44	16:45	18:58
中央病院	-	9:18	-	-	行信下	13:46	16:47	19:00
東津山	-	9:22	-	-	行信	13:47	16:48	19:01
松原向	7:32	9:24	15:21	17:51	松尾下	13:49	16:50	19:03
津山東高校	7:37	-	-	-	松尾上	13:50	16:51	19:04
市役所衆楽園前	7:40	-	-	-	藤田下	13:51	16:52	19:05
市役所西	7:41	-	-	-	中藤田	13:52	16:53	19:06
山北	7:42	-	-	-	藤田上	13:53	16:54	19:07
大手町	7:45	-	-	-	三ッ角	13:54	16:55	19:08
作陽高校	7:49	-	-	-	稚児宮	13:55	16:56	19:09
天神橋	-	9:25	15:22	17:52	惣田	13:56	16:57	19:10
中之町	-	9:27	15:24	17:54	休石	13:57	16:58	19:11
伏見町	-	9:28	15:25	17:55	柵原病院前	14:01	17:02	19:15
津山 B C	-	9:30	15:27	17:57				

1便・・・日曜、祝祭日は運休

## (ご利用について)

- 回数券・定期券は美咲町柵原総合支所で販売しています。バス乗務員に申し込み下さい。
- 柵原病院前から大崎区間、吉田から日上区間は、フリー乗降区間です。  
停留所以外でも停まりますので、早めに乗務員にお申しつけ下さい。  
ただし、交差点やカーブなど危険な場所では停まれませんのでご了承下さい。
- フリー乗降区間はもとより、バス停であっても、はっきり手を挙げて乗務員から見えるように合図をお願いします。  
降車するときも、早めに乗務員に申し出下さい。

## (お問い合わせ)

津山・柵原線共同バス運行対策協議会事務局(美咲町役場 情報交通課) :0868-66-1112

津山市産業経済部経済政策課 :0868-32-2111

有本観光バス株式会社 :0868-66-1101

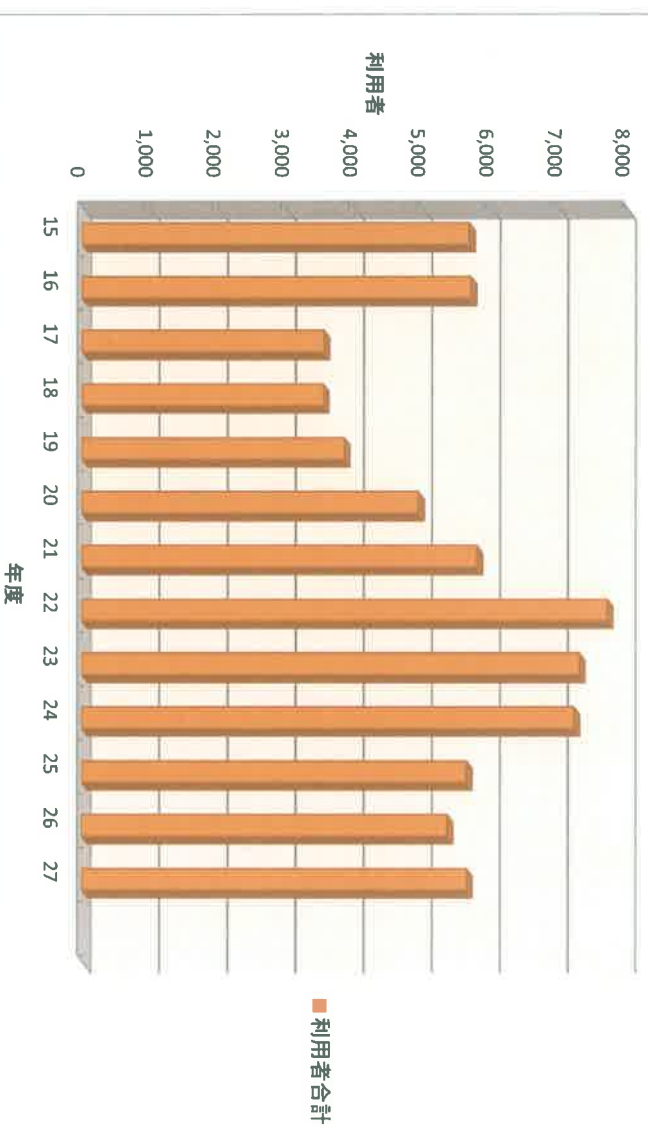
美咲町柵原総合支所住民福祉課 :0868-62-1111

## 津山・富線共同バス運行状況推移

### ●利用者数

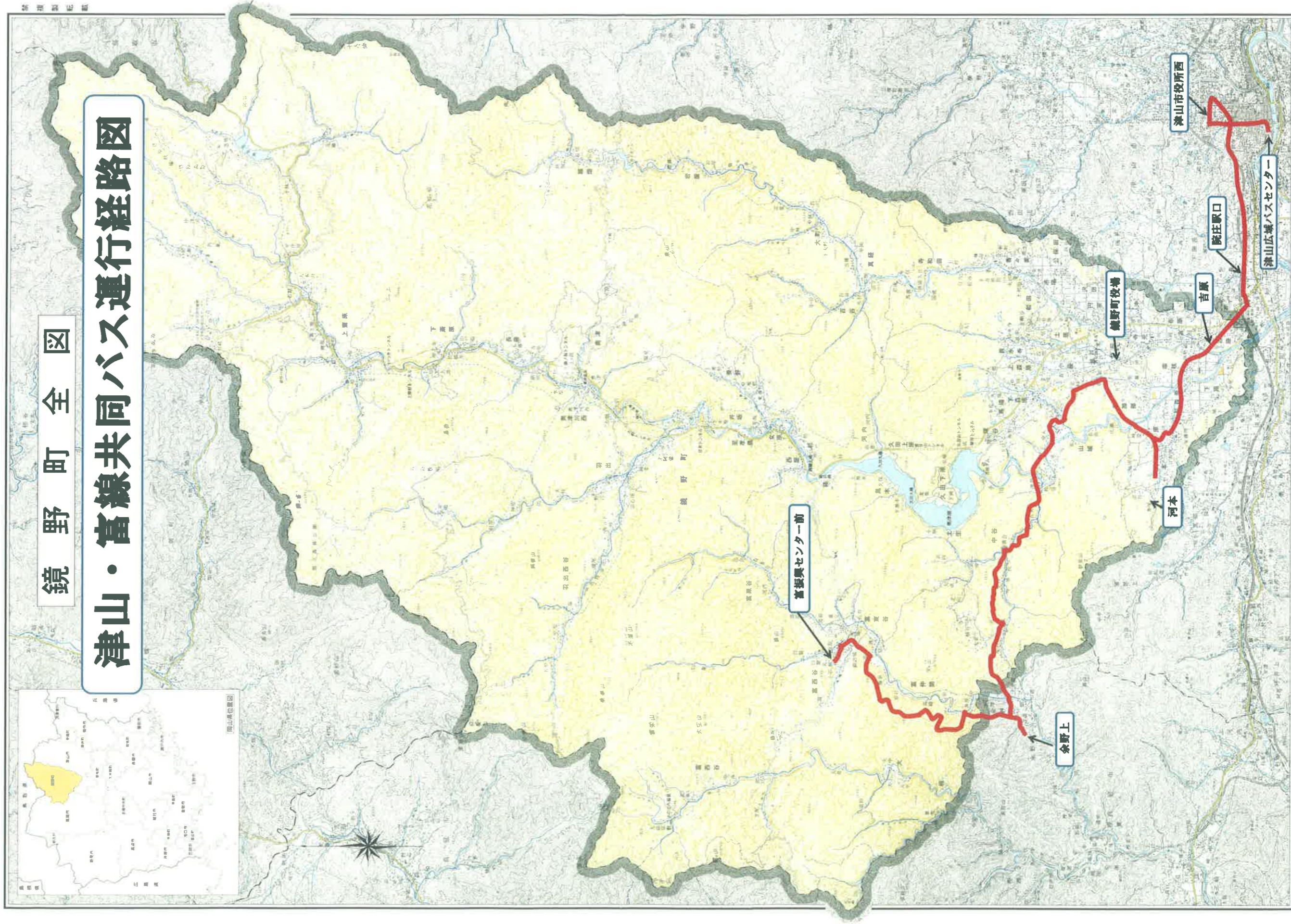
	平成14年度	平成15年度	平成16年度	平成17年度	平成18年度	平成19年度	平成20年度	平成21年度	平成22年度	平成23年度	平成24年度	平成25年度	平成26年度	平成27年度
4月		533	501	272	295	277	395	484	669	626	600	428	411	471
5月		604	576	283	339	346	406	493	743	709	774	521	431	446
6月		604	664	337	391	386	455	618	852	815	795	528	504	605
7月		449	482	308	316	370	358	492	624	604	611	493	474	446
8月		274	286	243	198	251	274	287	389	398	388	306	266	300
9月		564	656	321	379	318	455	540	764	693	725	472	494	526
10月	562	501	591	299	372	374	541	588	780	655	796	609	585	502
11月	520	540	579	328	337	332	468	572	770	720	725	615	487	525
12月	380	385	364	344	251	258	438	479	541	519	529	466	478	499
1月	592	495	426	354	254	343	425	477	605	632	573	582	514	613
2月	568	481	359	293	248	324	448	445	591	614	439	386	463	450
3月	278	258	228	173	166	276	279	329	395	329	278	245	261	271
年度	14	15	16	17	18	19	20	21	22	23	24	25	26	27
利用者合計	2,900	5,688	5,712	3,555	3,546	3,855	4,942	5,804	7,723	7,314	7,233	5,651	5,368	5,654

### 津山・富線共同バス年度別利用者数推移



# 鏡野町全図

## 津山・富線共同バス運行経路図



富谷センター前

余野上

河本

鏡野町役場

院庄駅

吉原

津山市役所西

津山広域バスセンター

1:50,000