

### ■緊急放送が鳴り止まない時の対応方法

放送電波の受信状況によっては、緊急放送後もラジオが停止しない場合があります。

緊急放送の自動起動が停止しない場合は、次の手順で停止できます。

- ①ラジオからA C電源アダプターと乾電池を外す。(ラジオが鳴り止みます。)
- ②ラジオが鳴り止んだことを確認する。
- ②A C電源アダプターと乾電池を接続、装着し、電源を再設定する。

### ■外部アンテナの設置について

受信状況が悪い場所では、外部アンテナを設置することで受信状態が改善することがあります。外部アンテナの設置については、有償（個人負担）となります。

詳しくは、お問い合わせください。

### ■乾電池の使用寿命について

乾電池（アルカリ電池）の使用寿命は、乾電池のみでの使用の場合、約1週間です。

A C電源アダプターとの併用の場合、乾電池の電力は使用しませんが、1年に1回は乾電池の交換をしてください。

※予備の電池もご準備ください。

### ■ラジオの故障修理について

緊急告知防災ラジオの故障について、メーカー保証期間は購入後1年間です。

保証期間内で保証対象となる故障であれば、メーカーによる無償保証が受けられます。

（ただし、メーカーへの送料は有償（個人負担））。

上記以外の故障修理については、全額有償（個人負担）となります。

災害に備えて

# 「緊急告知防災ラジオ」を

設置しましょう！！



【お問い合わせ先】津山市役所 総務部 危機管理室

〒708-8501 津山市山北 520 番地

(電話) 0868-32-2042

(FAX) 0868-22-1896

津山市役所総務部危機管理室

市では、災害発生時の情報伝達手段として、旧津山市内への「緊急告知防災ラジオ」の普及を進めています。

### ■「緊急告知防災ラジオ」とは

災害などの緊急時に、自動的に電源が入って、市からの緊急放送を最大音量で伝えるラジオです。

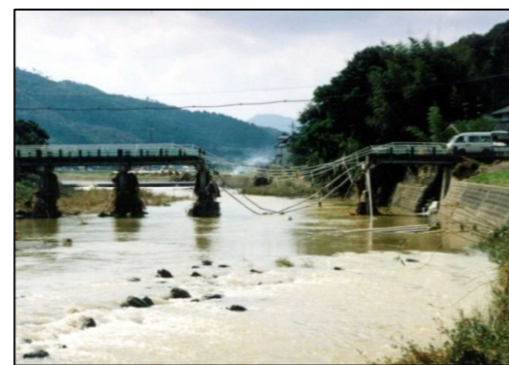
### ■「緊急放送」ってなに？

市では、コミュニティFM放送局「エフエムつやま」（78.0MHz）を通じて緊急放送を行います。

緊急放送には、次のようなものがあります。

#### 緊急放送を行う情報（主なもの）

- 気象警報、気象特別警報
- 土砂災害警戒情報
- 避難情報  
『避難準備・高齢者等避難開始』、  
『避難勧告』、『避難指示（緊急）』
- 震度4以上の地震情報



台風10号による災害（平成10年）

### ■聴視できるラジオ放送局はどこ？

平常時は、あらかじめ設定されたAM/FMラジオ局の放送を聴くことができます。

【FMラジオ局】エフエムつやま、FM岡山、NHKFM

【AMラジオ局】NHK（第1）、山陽放送

### ■市からの行政情報を放送しています

市からの行政情報を、自動起動（通常音量）により受信し、お知らせしています。

（放送時間）①朝7時30分～ ②昼12時30分～ ③夜18時30分～

### 《このほかにも》

○電源に乾電池を使用すれば、屋外や停電時でも放送を聞くことができます。

○防災知識の普及を目的に、防災番組を放送しています。

（放送時間）①朝7時35分 ②昼12時35分 ③夜18時35分

○緊急放送の試験放送を、毎月9日、13時に実施しています。

■必ず、事前にエフエムつやま（78.0MHz）の受信状態の確認を行ってください

緊急放送は、エフエムつやまの放送電波を利用して配信しています。

エフエムつやまの放送がクリアな状態で受信できないと、緊急放送も正しく受信できません。

必ず、事前にラジオを設置する場所でのエフエムつやまの受信状態を確認してください。

エフエムつやまの周波数 78.0MHz

### ■緊急告知防災ラジオは、市役所危機管理室で販売しています。

緊急告知防災ラジオの販売は、津山市役所 危機管理室で行っています。

購入方法

対象 旧津山市内に住所を有する世帯（1世帯につき、1台）

価格 3,250円（消費税込）

持ってくるもの 印鑑（スタンプ印不可）

### ■緊急告知防災ラジオの設置方法

エフエムつやまの放送電波は、天狗寺山送信所（津山市加茂町成安：天狗寺山山頂）から送信しています。受信感度が良くないと、緊急放送時の自動起動機能が作動しません。受信感度が良いとされる住居の北側に位置する部屋に設置してください。

（緊急告知防災ラジオの設置手順）

①放送電波を受信し易い場所は、住居の北側に位置する部屋の北側の窓際に置く。

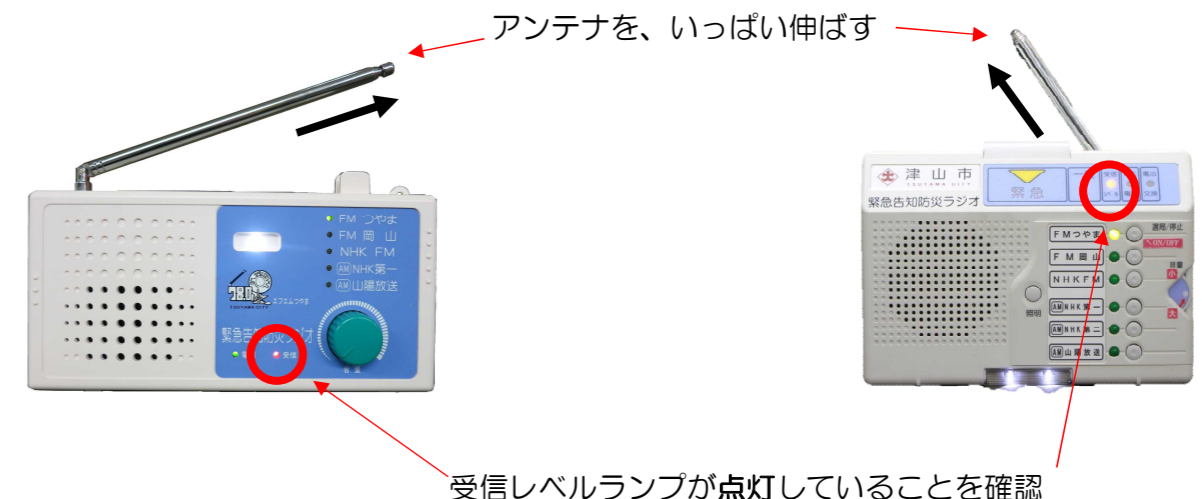
②「乾電池」、「AC電源アダプター」の両方を装着、接続する。

（「乾電池」は、未使用でも、1年に1回程度、点検・交換することをお勧めします。）

③アンテナを必ずいっぱい伸ばす。

④受信レベルランプが点灯（点いたまま）していることを確認する。

※点滅（点いたり、消えたり）している場合は、正しく作動しない可能性があるため、設置場所を変更してください。



正しく設置されていない場合、緊急放送の自動起動機能が作動しないことがあります。