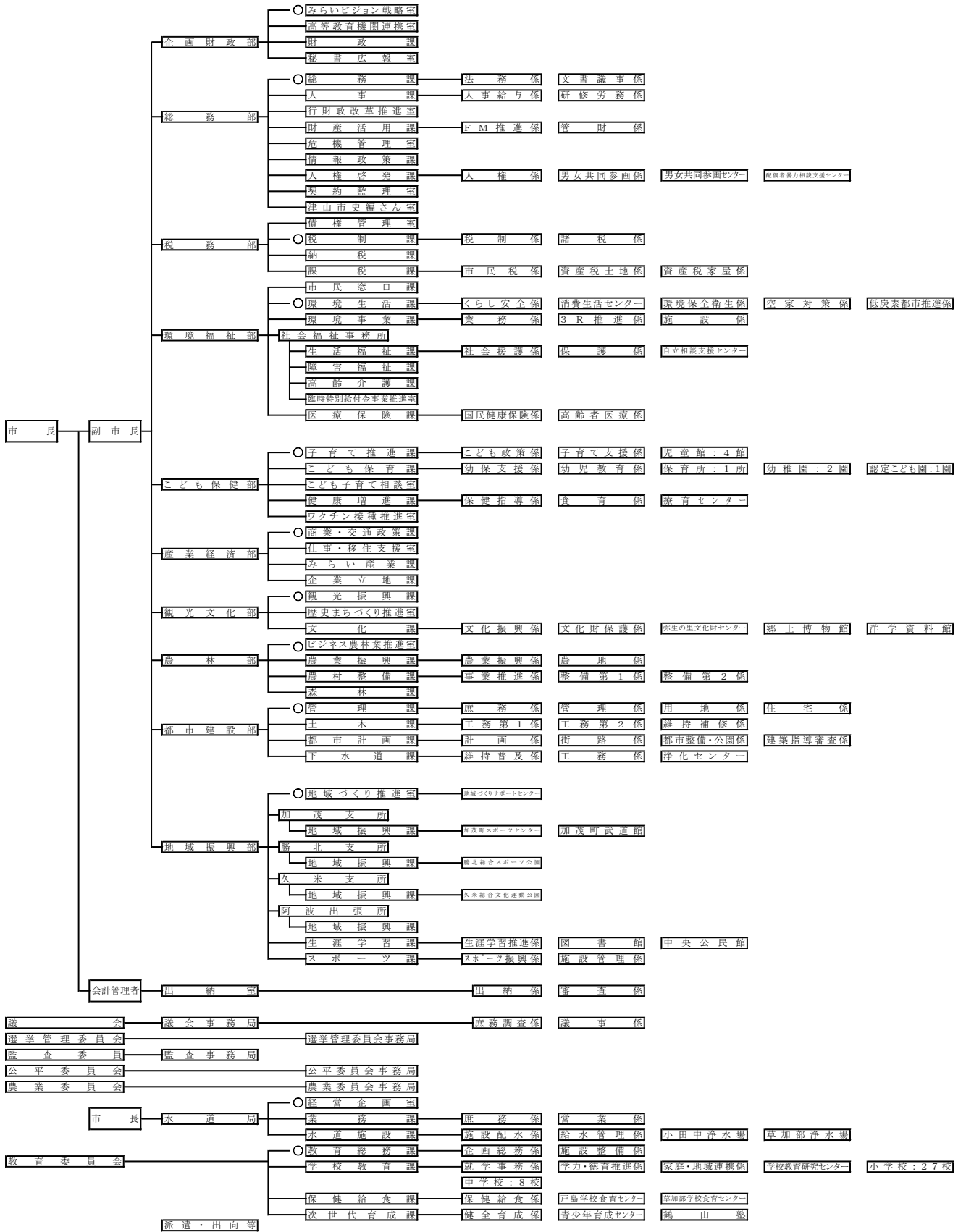


X I 市 政

146 津山市行政機構図

令和4年7月1日現在



147 歴代市長

曆順	氏名	就任年月日	曆順	氏名	就任年月日
初	小沼敬三郎	昭和 4. 3. 20	16	生末敏夫	47. 7.22
2	小沼敬三郎	8. 3. 20	17	生末敏夫	51. 7.22
3	中島琢之	10.10. 15	18	生末敏夫	55. 7.22
4	有元史郎	12. 8. 15	19	永礼達造	58. 4.24
5	中島琢之	13. 7. 11	20	永礼達造	62. 4.26
6	小沼敬三郎	14. 9. 3	21	永礼達造	平成 3. 4.26
7	平松俊太郎	18. 2. 9	22	中尾嘉伸	7. 4.26
8	和田義一	22. 4. 5	23	中尾嘉伸	11. 4.26
9	中島琢之	26. 4. 23	24	中尾嘉伸	15. 4.27
10	岸本昌	29.12.12	25	桑山博之	18. 3.19
11	井上義夫	30. 9. 3	26	宮地昭範	22. 3. 2
12	額田雄治郎	31. 7. 22	27	宮地昭範	26. 3. 2
13	額田雄治郎	35. 7. 22	28	谷口圭三	30.2.27
14	額田雄治郎	39. 7. 22	29	谷口圭三	令和4.2.27
15	生末敏夫	43. 7.22			

148 市長・副市長

(令和4年4月1日現在)

	氏名	就任
市長	谷口圭三	令和4年2月27日(2期)
副市長	栗村功士	令和4年4月1日
”	野口薫	令和4年4月1日

149 市職員数

(令和4年7月1日現在)

部局	計	部長級	部次長級	課長級	課長補佐級	係長級	主任	主事	技師	技能労務職
総数	839	20	27	89	117	153	242	167	24	
市長部局	725	15	24	75	96	130	211	153	21	
水道局	34	1	1	2	7	5	11	4	3	
議会事務局	8	1	1	1	1	2	1	1		
選挙管理委員会	2			1	1					
教育委員会	48	1	1	7	10	11	12	6		
監査事務局	5	1		1	1	1	1			
出向・派遣	16	1		2	1	4	6	2		
休職	1							1		

(※職員数については、任期付職員21人を含む。)

資料 市人事課

150 歴代議長

暦順	氏名	就任年月日	暦順	氏名	就任年月日
初	中島琢之	昭和 4. 3. 11	27	高岡康助	52. 12. 26
2	三浦達夫	6. 3. 16	28	高岡康助	54. 5. 4
3	福井純一	7. 4. 21	29	高岡康助	56. 3. 6
4	中島琢一	8. 3. 9	30	田淵啓資	58. 5. 6
5	春名藤平	10. 10. 15	31	末永弘之	60. 3. 7
6	平尾賢治	12. 3. 11	32	高岡康助	62. 5. 7
7	春名藤平	13. 9. 3	33	高岡康助	平成元. 3. 9
8	春名藤平	15. 3. 4	34	内田好一	3. 5. 8
9	小林康太郎	17. 6. 15	35	内田好一	5. 5. 10
10	小宮本寛	20. 7. 31	36	福田昭好	6. 3. 23
11	市市場己之助	22. 5. 15	37	神崎裕康	7. 5. 8
12	片山宗平	26. 5. 15	38	藤田勉	9. 5. 2
13	浮田亀市	27. 8. 11	39	木下健二	10. 9. 25
14	江見正	28. 5. 25	40	広瀬円助	11. 5. 10
15	江見正	30. 5. 13	41	秋山幸次	13. 5. 28
16	江見正	31. 8. 29	42	森下順明	15. 5. 8
17	和田義一郎	34. 5. 13	43	森下寛博	17. 5. 10
18	山形茂逸	36. 3. 25	44	米下寛博	19. 5. 9
19	末波重勇	38. 5. 10	45	森下寛博	21. 5. 8
20	難波重勇	40. 3. 5	46	森下寛博	21. 6. 23
21	難波重勇	42. 5. 6	47	西野修平	23. 5. 10
22	難波重勇	44. 2. 12	48	川端恵美子	25. 5. 8
23	難波重勇	46. 5. 4	49	木下健二	27. 5. 12
24	難波重勇	48. 2. 6	50	河本英敏	29. 5. 9
25	神崎裕康	50. 5. 13	51	岡安謙典	令和元. 5. 14
26	藤本只一	50. 7. 5	52	津本辰己	3. 5. 11

資料 市議会事務局

151 議長・副議長

議長	就任	副議長	就任
津本辰己	令和3年5月11日	中島完一	令和3年5月11日

資料 市議会事務局

152 市議会常任委員会別議員

(令和5年1月1日現在)

委員会名	総務文教	厚生	産業	建設水道
定数	7名	7名	7名	7名
委員長	金田稔久	西野修平	原行則	岡田康弘
副委員長	河村美典	美見みち子	高橋寿治	政岡哲弘
委員	安東伸昭 勝浦正樹 津本辰己 政岡大介 松本義隆	中島完一 広谷桂子 三浦ひらく 村上祐二 -	秋久憲司 河本英敏 竹内邦彦 森岡和雄 吉田耕造	岡安謙典 田口浩二 竹内靖人 中村聖二郎 村田隆男

資料 市議会事務局

153 党派別議員数

(令和5年1月1日現在)(単位 人)

無所属	公明	日本共産	立憲民主	議員数
21	3	2	1	定数 28 現員 27

資料 市議会事務局

154 市議会会議状況

区分	年度	提出区分			会議結果									
		当局	議会	計	可決	否決	認定	同意	承認	採択	不採択	審議未了	その他	
選任	平成28	7		7				5						2
	29	14		14				12						2
	30	6		6				4						2
	令和元	6		6				4						2
	2	10		10				8						2
	3	7		7				5						2
予算	平成28	51		51	51									
	29	45		45	45									
	30	51		51	51									
	令和元	45		45	45									
	2	47		47	47									
	3	43		43	43									
条例	平成28	38	1	39	39									
	29	32		32	32									
	30	76	3	79	78	1								
	令和元	44	2	46	46									
	2	32	4	36	35	1								
	3	18	2	20	20									
決算	平成28	21		21				21						
	29	20		20				20						
	30	19		19				19						
	令和元	19		19				19						
	2	18		18				18						
	3	18		18				18						
報告	平成28	2		2					2					
	29	1		1					1					
	30	3		3					3					
	令和元	1		1					1					
	2	3		3					3					
	3	5		5					5					
その他の事件	平成28	32	2	34	33									1
	29	22	13	35	24	1								10
	30	48	1	49	48									1
	令和元	17	12	29	19									10
	2	18	4	29	19									1
	3	24	21	45	32	3								10
請願	平成28		8	8						5	2			1
	29		7	7						5	2			
	30		6	6						2	4			
	令和元		4	4						3	1			
	2		6	6						3	3			
	3		5	5						2	3			
陳情	平成28		5	5										5
	29		4	4										4
	30		5	5										5
	令和元		5	5										5
	2		1	1										1
	3		1	1										1

資料 市議会事務局

155 選挙人名簿登録人員

(単位 人)

区分	総数	男	女
平成'29年9月1日	84,835	40,001	44,834
30年9月3日	84,415	39,828	44,587
令和元年9月2日	83,944	39,667	44,277
2年9月1日	83,376	39,541	43,835
3年9月1日	82,808	39,293	43,515
4年9月1日	82,099	38,961	43,138

資料 市選挙管理委員会

156 農業委員会委員選挙人名簿登録人員

(単位 人)

区分	総数	男	女
平成22年3月31日	14,314	8,576	5,738
23年3月31日	13,778	8,345	5,433
24年3月31日	12,895	8,010	4,885
25年3月31日	12,928	8,083	4,845
26年3月31日	12,499	7,858	4,641
27年3月31日	11,741	7,529	4,212

資料 市選挙管理委員会

157 最近の選挙状況

(a) 衆議院議員選挙

執行区分	当日有権者数(人)			投票者数(人)			投票率(%)		
	総数	男	女	総数	男	女	総数	男	女
平成29.10.22 (小選挙区)	84,758	39,923	44,835	43,870	21,053	22,817	51.76	52.73	50.89
(比例代表)	84,758	39,923	44,835	43,864	21,049	22,815	51.75	52.72	50.89
令和3.10.31 (小選挙区)	82,672	39,213	43,459	45,548	21,676	23,872	55.09	55.28	54.93
(比例代表)	82,672	39,213	43,459	45,536	21,666	23,870	55.08	55.25	54.93

(b) 参議院議員選挙

執行区分	当日有権者数(人)			投票者数(人)			投票率(%)		
	総数	男	女	総数	男	女	総数	男	女
令和元.7.21 (岡山県)	84,320	39,790	44,530	36,659	17,660	18,999	43.48	44.38	42.67
(比例代表)	84,320	39,790	44,530	36,655	17,657	18,998	43.47	44.38	42.66
令和4.7.10 (岡山県)	82,244	39,001	43,243	36,491	17,546	18,945	44.37	44.99	43.81
(比例代表)	82,244	39,001	43,243	36,491	17,546	18,945	44.37	44.99	43.81

(c) 県議会議員選挙

執行区分	当日有権者数(人)			投票者数(人)			投票率(%)		
	総数	男	女	総数	男	女	総数	男	女
平成27.4.12	82,875	38,797	44,078	34,671	16,534	18,137	41.84	42.62	41.15
平成31.4.7	82,811	39,036	43,775	36,493	17,577	18,916	44.07	45.03	43.21

(d) 県知事選挙

執行区分	当日有権者数(人)			投票者数(人)			投票率(%)		
	総数	男	女	総数	男	女	総数	男	女
平成28.10.23	84,680	39,860	44,820	28,044	13,026	15,018	33.12	32.68	33.51
令和2.10.25	82,723	39,192	43,531	28,460	13,181	15,279	34.40	33.63	35.10

(e) 市長選挙

執行区分	当日有権者数(人)			投票者数(人)			投票率(%)		
	総数	男	女	総数	男	女	総数	男	女
平成26.2.9	84,269	39,563	44,706	47,854	22,516	25,338	56.79	56.91	56.68
平成30.2.11	84,086	39,613	44,473	46,929	22,158	24,771	55.81	55.94	55.70
令和4.2.6	81,926	38,830	43,096	38,962	18,527	20,435	47.56	47.71	47.42

(f) 市議会議員選挙

執行区分	当日有権者数(人)			投票者数(人)			投票率(%)		
	総数	男	女	総数	男	女	総数	男	女
平成23.4.24	84,708	39,691	45,017	53,305	24,878	28,427	62.93	62.68	63.15
平成27.4.26	82,885	38,820	44,065	48,653	22,795	25,858	58.70	58.72	58.68
平成31.4.21	82,745	38,997	43,748	44,442	20,875	23,567	53.71	53.53	53.87

(g) 津山市農業委員会委員選挙

執行区分	当日有権者数(人)			投票者数(人)			投票率(%)		
	総数	男	女	総数	男	女	総数	男	女
平成23.7.10 津山2区選挙区	2,026	1,248	778	925	621	304	45.66	49.76	39.07
津山3区選挙区	1,292	764	528	710	441	269	54.95	57.72	50.95
平成26.7.6 津山7区選挙区	1,680	1,026	654	931	606	325	55.42	59.06	49.69

(h) 津山市長の解職投票

執行区分	当日有権者数(人)			投票者数(人)			投票率(%)		
	総数	男	女	総数	男	女	総数	男	女
平成18.1.29	86,526	40,553	45,973	39,713	18,916	20,797	45.90	46.65	45.24

資料 市選挙管理委員会

158 名誉市民

(令和4年3月1日現在)

表彰年月日	氏名	生年月日	職業	事歴	備考
昭和 31. 4. 1	小沼敬三郎	明治 6. 6.29	元津山市長	初代津山市長として市の礎を築かれ、地方自治の発展に貢献した。	昭和 32.12.24没
31. 4. 1	中島琢之	18. 3.29	元津山市長	市会議員・津山市長・衆議院議員等の要職を歴任し、地方自治の振興に尽くした。	31. 7.15没
34. 4.10	森本慶三	8. 3.10	元基督教図書館 高等学校校長	多額の私費を投じて県北唯一の図書館を創立するとともに、定時制夜間高校を設置して勤労青少年に勉学の機会を与え、地方の教育文化の向上に貢献した。	39.12. 5没
34. 4.10	杉山宇三郎	14. 5.14	元美作学園 理事長	美作学園を創立し、子女の教育に情熱を注ぎ私学振興に貢献した。	42. 6. 3没
39. 4. 1	美土路昌一	19. 7.16	元全日本空輸社 長・元朝日新聞社 社長	朝日新聞社で活躍された後、戦後、全日空の初代社長に就任するなど我が国の民間航空創生、発展に寄与した。	48. 5.11没
39. 4. 1	谷口久吉	22.12. 1	元山陽新聞社会 長・元山陽放送株 式会社社長	中国銀行にて副頭取を務めた後、山陽新聞社、山陽放送にて社長に就任するなど、経済界の発展に寄与した。	43.11. 2没
39. 4. 1	石田一郎	22.11.29	元グンゼ株式会 社社長	グンゼ株式会社取締役社長に就任し、経営の合理化、技術の改善に努められるなど経済界の発展に寄与した。	40. 9.23没
39. 4. 1	和田義一	20. 2. 6	元津山市長	永年にわたり市職員・市議会議員・市長等の要職を歴任し、地方自治の進展に貢献した。	52.10.12没
41. 1.14	真栄城徳松	45. 6.10	元沖縄県平良 (現・宮古島市)市 長	津山・平良両市の都市縁組に貢献し、両市民の親善交流に努め、社会文化の発展に尽くした。	平成 元. 1.28没
42. 7.21	清田寂坦	24. 1.18	僧(大僧正)	多年にわたり救療・済生・更正保護事業を興し、生涯を広く社会福祉の発展にささげた。	昭和 42. 7.13没
51. 5.12	松田藤子	32. 5. 2	元作陽音楽大学 学長	作陽学園を創立し、50年余りにわたり教育界にあって私学の振興を通じ本市の教育文化の発展に尽くした。	平成 元.10. 6没
平成 8. 5.24	額田雄治郎	大正 3. 1.12	元津山市長	県議会議員・津山市長等の要職にあり永年にわたり地方自治の進展に貢献した。	8. 9.18没
12.11.26	生末敏夫	14. 2.12	元津山市長	津山市長等の要職にあり永年にわたり地方自治の進展に貢献した。	11. 7. 1没

159 情報システム利用状況

(令和4年4月1日現在)

業務名	処理件数	区分	処理の概要
人事記録	職員数 881 人	◎	職員名簿 人事カード 辞令
給与支給	職員数 870 人	◎	給与計算 控除計算 昇給辞令 給与実態調査 年末調整 予算差引
勤務管理	職員数 840 人	◎	出退勤 出張 時間外勤務管理
人事評価	職員数 881 人	◎	人事評価
文書管理		◎	收受・起案 簿冊管理
議会議事録検索			
例規集検索			
地図情報(GIS)	アクセス件数 16,767 件	○	きらきらつやまっぷアクセス件数
住民税(個人)	特別徴収 32,874 件 普通徴収 19,238 件	○	納税通知書 課税台帳 更正決定 統計資料 課税状況調
住民税(法人)	法人数 3,084 件	◎	課税台帳 申告書 法人名簿
固定資産税	土地 451,340 筆 家屋 85,926 棟 償却 65,180 品	○	賦課異動 課税台帳 納税通知書 評価替 概要調書 統計資料
軽自動車税	車両 60,922 台	○	賦課異動 課税台帳 納税通知書
収納消込	収納件数 513,435 件	○	異動検索 納税通知書 課税台帳
滞納整理	滞納者数 3,220 件	○	収納消込 特徴消込 還付 証明書発行
口座管理	口座振替 185,369 件	○	滞納管理者数
住民税申告支援		◎	口座振替
債権管理	収入未済金額 2,366,875 千円	◎	滞納債権に関する管理等
工事請負	契約数 390 件	◎	工事・検査台帳指名入札 業者台帳
契約監理	業者数 1,254 社		契約監理台帳 技術者管理台帳
戸籍	本籍 51,780 戸籍 本籍人口 122,230 人	◎	戸籍・附票異動 検索 戸籍・附票証明 民刑処理
住民記録	住民 98,185 人 世帯 45,588 世帯	○	住民異動・検索 住民票 転出証明 転入通知 住民異動統計資料
印鑑登録	登録数 66,400 件	◎	印鑑登録・廃止印鑑証明書 照会書
住基ネット	広域交付件数 73 件	◎	住民票広域交付 付記転出入
マイナンバーカード	当年度 16,842 件 総交付数 40,263 件	◎	個人番号カード交付
公的個人認証	電子証明書 16,418 件 電子証明書 17,791 件	◎	署名用
コンビニ交付	交付件数 9,312 件	◎	利用者証明用
国民年金	被保険者 13,410 人	○	住民票・印鑑証明
成人病検診	対象者 29,875 人	○	資格異動 納付記録 受診券作成委託 (特定健診、高齢者健診等)
予防接種	対象者 27,117 人 接種者 21,609 人	◎	接種者管理 (乳幼児・ポリオ・BCGほか)
母子保健	対象者 2,104 人 受診者 2,031 人	◎	健診該当者通知受診者管理 (3~4カ月・1歳半・3歳)
健康管理	対象者 26,424 人	◎	がん検診結果 健診結果 特定保健指導利用券
国民健康保険	被保険者 17,859 人	○	資格異動 検索 保険料賦課計算 被保険者証 台帳 資格審査
環境保全	公害苦情処理件数 144 件	◎	騒音・振動規制法関係届出 公害測定値

介護保険	被保険者	30,704 人	○ 資格異動 被保険者証・台帳
介護認定調査	申請者	5,406 人	○ 要介護認定 要介護情報一覧 訪問調査一覧表 認定・却下通知書
施設入所負担金	入所者	138 人	◎ 負担金計算 徴収簿
生活保護	該当世帯	620 世帯	◎ 異動検索 医療券 介護券 保護資料
老人福祉サービス事業	99歳以上	290 人	◎ 敬老者名簿
福祉手当	特別障害者手当	104 人	◎ 資格異動検索 支給計算
	障害児福祉手当	35 人	◎ 資格異動検索 支給計算
保育所	入所児童	3,297 人	◎ 入所決定 保育料計算 徴収簿
児童手当	受給者数	6,478 人	◎ 資格異動 検索 支給計算 支給通知
児童扶養手当	受給者数	898 人	◎ 資格異動 検索 支給計算
ひとり親家庭等医療	受給者数	1,066 人	◎ 資格異動 検索 支給計算 支給通知
特別児童扶養手当	受給者数	147 人	◎ 資格異動 検索 支給計算
知的障害者(児)福祉	障害者数	980 人	◎ 異動検索
身体障害者(児)福祉	障害者数	3,742 人	◎ 異動検索
重度心身障害者(児)福祉	障害者数	1,129 人	◎ 異動検索 医療費給付
精神障害者(児)福祉	障害者数	794 人	◎ 異動検索
自立支援医療(精神通院)	受給者数	1,781 人	◎ 異動検索
子ども医療	受給者数	13,081 人	◎ 資格異動 検索 支給計算 支給通知
未熟児養育医療	受給者数	19 人	◎ 給付認定、医療券 給付管理
水田農業構造改革対策	筆数	70,180 筆	○ 水稲生産実施計画 集計資料 限度数量 各種加算資料
農家台帳	農家	15,676 世帯	◎ 農業経営状況 農家世帯員異動
農業者年金	該当者	23 人	○ 該当者名簿(死亡者名簿)
農業情報支援	田畑	96,443 筆	◎ 地籍図とのリンクによる農家台帳情報検索
地籍管理	土地異動数	9,877 件	◎ 分筆合筆等属性異動入力
住宅新築資金等	未償還件数	438 件	◎ 償還金計算 徴収簿
市営住宅管理	管理数	990 戸	◎ 家賃算出 基礎資料 収納
建築基準法事務等	取扱件数	2,734 件	◎ 台帳管理 通知 統計集計 確認審査支援
公共下水道	負担金対象者	13,352 人	◎ 受益者負担金賦課 収納消込
	水洗化対象者	38,050 人	未水洗家屋管理水洗化台帳 成人式通知
社会教育	対象者	995 人	
学校教育	就学児童	7,767 人	◎ 就学事務
幼稚園保育料	幼稚園児	313 人	◎ 保育料納入通知書 口座振込通知書作成
図書館	図書	483,548 冊	◎ 貸出・返却・予約・督促
	雑誌	19,183 冊	利用者管理 図書の検索・管理
	AV資料	7,659 点	統計作成
	登録者数	82,211 人	Web蔵書検索 Web予約
	登録団体数	692 団体	
文化財管理	資料	53,166 件	◎ 民俗資料 遺物台帳 収蔵品リスト
選挙管理	有権者数	82,527 人	○ 定時登録 選挙時抄本 期日前投票
財務会計	支払件数	45,121 件	◎ 予算執行管理 予算編成 決算処理
上水道	給水戸数	43,343 戸	○ 水栓異動検索 納付通知書 水量集計
	下水道利用	14,912 戸	下水道使用料 収納消込 検針・漏水判定
水道企業会計	負担行為実績	1,766 件	◎ 予算執行管理 予算編成 決算処理
起債管理	起債件数	3,417 件	◎ 起債台帳償還表
公共施設案内予約	利用登録	19 施設	◎ 施設案内予約管理
	利用者	48,776 件	予約情報検索 行政情報提供
総合行政ネットワーク			◎ LGWANサービス提供
パスポート発給	発給件数	341 件	◎ 旅券ICチップデータ確認
消費生活情報収集・提供 (PIO-NET)	市民相談処理件数	1,016 件	◎ 市民相談 消費生活相談
後期高齢者医療	受給者	16,323 人	○ 検索 被保険者証 資格異動 給付データ異動

下水道施設図面管理	管渠延長	21,245 km	◎	下水道工事台帳
設計積算	工事件数	267 件	◎	工事委託設計書作成
日赤会費管理	会員数	9,921 人	○	会員名簿 会費支払状況
災害時要援護者支援台	対象者	2,379 人	◎	避難行動要支援者名簿
被災者支援	被災者	0 人	◎	被災者支援
オープンデータ	公開件数	372 件	◎	共同利用ポータルサイトでの公開

(注) ◎は自己処理、○は自己・委託処理併用、無印は委託処理

資料 市情報政策課