

Ⅷ 民生・労働

70 社会福祉施設

区分	施設名	設置主体	所在地	定員
救護施設	津山広済寮	(福)広済会	小田中1412	80
	三楽園	(福)江原恵明会	一方218-1	30
授産施設	友楽社	(福)江原恵明会	一方216-4	30
	児童発達支援	児童発達支援事業所 あゆみ	(福)津山みのり学園	小田中1857-7
放課後等デイサービス	児童発達支援事業所「てけてけ」	津山市	山北800	20
	放課後等デイサービスsocio	(福)大崎ゆりかご会	西吉田400-8	10
児童発達支援・放課後等デイ短期入所	放課後等デイサービス事業所Liebe	(福)篤園	総社58-7	10
	児童発達支援センター キッズみのり	(福)津山みのり学園	二宮918	20
共同生活援助	短期入所事業所 あすなろ園	(福)慈風会	西下1003-1	
	短期入所事業所 ココロみのり	(福)津山みのり学園	二宮999	
	津山ひかり学園 ひかりの風	(福)津山社会福祉事業会	川崎1508	
	津山ひかり学園 ひかりの社	(福)津山社会福祉事業会	川崎1508	
	特別養護老人ホーム サンライフみのり	(福)津山みのり学園	二宮999	
	障がい者支援施設 みすず荘	(福)千寿福祉会	瓜生原326-1	
	津山中央病院	(財)津山慈風会	川崎1756	
	サンサポートつやま	(医)西下病院	田町27	
	サンコート	(福)江原恵明会	津山口309-2	29
	指定共同生活援助事業所 姫山の里	(福)千寿福祉会	瓜生原326-1	17
生活介護	グループホーム 母恵夢	NPO法人希福祉会	院庄910	7
	みのり共同生活事業所	(福)津山みのり学園	二宮999	37
	メゾンきさらぎ	(福)津山社会福祉事業会	川崎1508	54
	グループホーム じゃがいも畑	NPO法人じゃがいもの木	小田中676-1	19
	障害者支援施設 あすなろ園	(福)慈風会	西下1003-1	95
	障がい者支援施設 みすず荘	(福)千寿福祉会	瓜生原326-1	50
	障害者支援施設 ココロみのり	(福)津山みのり学園	二宮999	80
	障害者支援施設 ライフみのり	(福)津山みのり学園	二宮999	60
	津山ひかり学園 ひかりの社	(福)津山社会福祉事業会	川崎1508	54
	津山ひかり学園 ひかりの風	(福)津山社会福祉事業会	川崎1508	40
就労継続支援A型	社会就労センター ワークスみのり	(福)津山みのり学園	二宮999-10	20
	ウイズユー	NPO法人児島地区 障害者地域活動センター	東一宮651-3	10
就労継続支援B型	就労継続支援作業所ウイズ	(医)高見徳風会	田町115	20
	社会就労センター さくらワークヘルズ	(福)共栄会	勝部563	20
	就労支援センター きんかえも	NPO法人じゃがいもの木	小田中676-1	40
	自立支援センター であい工房母恵夢	NPO法人希福祉会	院庄910	20
	トラストワークス	NPO法人トラストワークス	二宮646	30
	就労継続支援B型事業所 ホワイト	社会福祉法人	瓜生原322	20
	就労継続支援B型 ワークショップ津山	(福)愛徳福祉会	東新町6	20
	社会就労センター セルブ弥生	(福)共栄会	勝部609-1	35
	障害福祉サービス事業所 セルブみのり	(福)津山みのり学園	二宮999	20
	ウィッシュランド	NPO法人もっこクラブ	新野東557-2	20
	輪輸かけはし	NPO法人かも・かけはし	加茂町小中原143	10
	ワーキングメイト	NPO法人灯心会	上河原210-2-3	20
	きぼう作業所	NPO法人きぼう福祉会	久米川南3083	20
	つやましらうめの会共同作業所	NPO法人津山しらうめの会	椿高下99-1	20
	ふれんど久米	NPO法人フレンド久米	中北下1300	20
生活介護就労継続支援B型	津山ひかり学園 ひかりの丘	(福)津山社会福祉事業会	川崎1566-1	30
	どんぐり工房	NPO法人どんぐりコロコロ	下高倉西1823-1	10
施設入所施設	津山ひかり学園 ひかりの社	(福)津山社会福祉事業会	川崎1508	60
	津山ひかり学園 ひかりの風	(福)津山社会福祉事業会	川崎1508	40
	障害者支援施設 ココロみのり	(福)津山みのり学園	二宮999	80
	障害者支援施設 ライフみのり	(福)津山みのり学園	二宮999	30
	障がい者支援施設 みすず荘	(福)千寿福祉会	瓜生原326-1	50
	障害者支援施設 あすなろ園	(福)慈風会	西下1003-1	80
計画相談支援	木の葉	NPO法人どんぐりコロコロ	下高倉西1823-1	
	サポートランドウィッシュ	NPO法人もっこクラブ	新野東557-2	
	相談支援事業所みすず	(福)千寿福祉会	瓜生原326-1	
地域活動支援センター	地域生活支援センターネクスト津山	(財)江原積善会	津山口308-5	
	津山市障害者福祉センター神南備園	津山市	大谷600	
地域定着支援地域移行支援計画相談支援	指定特定相談支援事業所	(福)津山社会福祉事業会	川崎1554	
	美作地域生活支援センター	(財)江原積善会	津山口308-5	
障害者就業・生活支援センター	相談支援事業所きぼう	(社医)高見徳風会	田町115	
	つやま地域生活支援センターつばさ	(福)津山みのり学園	二宮80-1	
	〔津山地域障害者基幹相談センター〕			
	〔津山地域障害者虐待防止センター〕			
障害者就業・生活支援センター	障害者就業・生活支援センター	(福)津山社会福祉事業会	川崎1554	

区分	施設名	設置主体	所在地	定員	
グループホーム (認知症高齢者)	グループホームほほえみ	(有)ゼロズ	下高倉西549-43	18	
	グループホームのどか	NPO法人高齢者介護研究会のどか宅老所	神戸262-1	9	
	グループホームうぐいす	(福)鶯園	瓜生原331	18	
	グループホーム愛	(福)愛和会	桑下1227-2	18	
	グループホーム生き活き館津山	(福)生き活き館	大谷611-2	18	
	グループホーム久米	(有)フロンティア	久米川南2551-1	18	
	グループホーム敬愛	(有)敬愛	東一宮22-10	18	
	グループホーム国府の里	(福)総社保育園	総社34-1	18	
	グループホーム作楽	(有)ナイスケアシステム	神戸571-1	18	
	グループホームさくらんぼ	和楽路(有)	日上1468-1	18	
	グループホーム淳厚苑	(有)スピリッツ	加茂町塔中105	9	
	グループホームじーちゃん、ばーちゃん のお家	(有)すえ広企画	大谷295-1	18	
	グループホーム杉宮	(福)加茂光陽会	杉宮820-1	18	
	グループホーム総社	(福)総社保育園	総社309	18	
	グループホームねむの樹	(有)ソウルメイト岡山	高野本郷1691-3	18	
	グループホームのどか	(有)のどか宅老所	下高倉西544-1	18	
	グループホーム日だまりハウス	(有)翔和	桑下1312-1	9	
	グループホーム日だまりハウス別館	(有)翔和	桑下1316-1	9	
	グループホームみすず	グループホームみすず	(福)千寿福祉会	瓜生原326-1	18
		グループホーム津山	(福)鶯園	小田中138-1	18
ときわ園		津山市	井口100-1	80	
塩手荘		勝田郡老人福祉施設組合	市場2151	60	
鶯園		(福)鶯園	瓜生原337-1	110	
高寿園		(福)津山福祉会	下高倉西1581-1	80	
サンライフみのり		(福)津山みのり学園	二宮999	90	
日本原荘		(福)日本原荘	新野東1797	118	
第3日本原荘		(福)日本原荘	新野東1798-1	50	
緑山荘		(福)加茂光陽会	加茂町小中原115	60	
愛和荘	(福)愛和会	桑下1272-3	50		
老人福祉センター 福祉センター	津山老人福祉センター	(福)津山市社会福祉協議会	皿867	—	
	加茂福祉センター	(福)津山市社会福祉協議会	加茂町小中原143	—	
	阿波福祉センター	(福)津山市社会福祉協議会	阿波1198	—	
	勝北福祉センター	(福)津山市社会福祉協議会	新野東567	—	
	久米福祉センター	(福)津山市社会福祉協議会	中北下1300	—	
	高年齢者総合福祉施設 「めぐみ荘」	津山市	加茂町小中原143	—	
温泉施設	阿波保健福祉 センター(浴室棟)	津山市	阿波1198	—	
	久米高年齢者生活福祉 センター「やすらぎの丘」	津山市	桑下1228-6	—	
生活支援ハウス	久米高年齢者生活福祉 センター「やすらぎの丘」	津山市	桑下1228-6	—	
	イーエスガーデン	(福)江原恵明会	津山口307	50	
軽費老人ホーム	サンシティうぐいす	(福)鶯園	国分寺988-1	50	
	ケアハウス北辰	(福)菜花の里	林田1664	50	
	ケアハウス上河原	(福)福愛会	上河原344-1	50	
	ケアハウスオークパーク	(福)江原恵明会	一方216-3	50	
	第2日本原荘	(福)日本原荘	新野東1798-1	50	
	白梅寮	(福)鶯園	瓜生原535-2	60	
	特定施設 蓉厚苑	(有)スピリッツ	加茂町塔中105	29	
	ユウユウハウス	(株)ダンケ	下横野2604-2	30	
	特定施設のどか	(有)のどか宅老所	神戸262-1	29	
	サンホームおおだ	(医)西下病院	大田83-5	21	
有料老人ホーム	アーバンライフ二階町	(財)津山慈風会	二階町23-3	29	
	高齢者共生住宅 土居の里	(有)土居の里	下高倉西2370-1	11	
	ユウユウハウス中島	(株)ゆうゆう	中島179-1	30	
	サン・オークス津山	(株)両備ヘルシーケア	紫保井1463-1	48	
	ふれあいサロン	津山市	南新座34	—	
	津山市地域包括支援センター	(福)津山市社会福祉協議会	山北520	—	
	津山市地域包括支援センター 中央部サブセンター	(福)津山市社会福祉協議会	山北520	—	
	津山市地域包括支援センター 北部サブセンター	(福)津山市社会福祉協議会	沼683-1	—	
	津山市地域包括支援センター 南部サブセンター	(福)津山市社会福祉協議会	一方140	—	
	津山市地域包括支援センター 東部サブセンター	(福)津山市社会福祉協議会	瓜生原331	—	
コミュニティ施設 地域包括支援センター	津山市地域包括支援センター 西部サブセンター	(福)津山市社会福祉協議会	二宮999	—	
	津山市地域包括支援センター 加茂サブセンター	(福)津山市社会福祉協議会	加茂町小中原143	—	
	津山市地域包括支援センター 勝北サブセンター	(福)津山市社会福祉協議会	新野東567	—	
	津山市地域包括支援センター 久米サブセンター	(福)津山市社会福祉協議会	中北下1300	—	

区分	施設名	設置主体	所在地	定員	
老人保健施設	弥生ヶ丘	(社医)高見徳風会	沼683-1	97	
	のぞみ苑	(医)東浩会	川崎1307	50	
	津山ナーシングホーム	(福)日本原荘	野介代1656-1	92	
	ケアガーデン津山	(医)蘭和会	河辺332-1	50	
	おとなの学校 岡山校	(社医)清風会	日本原352	35	
児童養護施設	加茂松寿園	(医)慈恵会	加茂町中原61	14	
	サンホームつやま	(医)西下病院	田町27	29	
	わかば園	(福)わかば園	二宮128	70	
	立正青葉学園	(宗)妙勝寺	西寺町77	30	
	津山二葉園	(福)菜花の里	林田1695-3	50	
助産施設 保育所	津山中央福祉産院	(財)津山慈風会	川崎1756	2	
	みどりの丘保育所	津山市	大田831-4	120	
	公郷保育所	津山市	加茂町公郷1565	30	
	倭文保育所	津山市	里公文1754-1	60	
	大崎保育園	(福)大崎ゆりかご会	西吉田36-1	90	
	国分寺保育園	(福)河辺福祉会	国分寺454-2	120	
	KOKKO保育園	(福)江原恵明会	津山口327	90	
	作陽保育園	(福)作陽保育園	大谷412-9	120	
	城西保育園	(福)津山社会福祉事業会	小田中1381-3	120	
	城東保育園	(福)城東福祉会	川崎732-3	110	
	城北保育園	(福)城北保育園	上河原217-5	150	
	総社保育園	(福)総社保育園	総社27-1	110	
	高倉ひかり保育園	(福)高倉ひかり保育園	下高倉西813-2	120	
	高野保育園	(福)高野福祉会	高野本郷1457-8	180	
	高野第二保育園	(福)高野福祉会	高野山西553-1	120	
	田邑保育園	(福)田邑保育園	下田邑114-3	70	
	田町保育園	(宗)日本キリスト教団津山教会	田町29	60	
	津山保育園	(福)津山社会福祉事業会	山下30-6	150	
	津山乳児保育園	(福)津山社会福祉事業会	小田中1380-6	60	
	二宮保育園	(福)二宮福祉会	二宮2170	90	
	林田保育園	(福)林田福祉会	川崎859-1	90	
	東津山保育園	(福)東津山愛育会	川崎170-1	90	
	広野保育園	(福)広野保育園	田熊2169	90	
	福岡保育園	(福)さつき会	横山1232	90	
	やよい保育園	(福)やよい保育園	勝部343-2	170	
	加茂保育園	(福)郁々会	加茂町小中原41	70	
	認定こども園	勝北風の子こども園(幼保連携型)	津山市	新野東600-1	230(うち教育利用30)
		しらゆり幼稚園(幼保連携型)	(学法)しらゆり学園	上河原153	234(うち教育利用120)
		久米こども園(保育所型)	津山市	南方中1744-1	155(うち教育利用15)
	児童館	院庄さくらこども園(保育所型)	(福)院庄さくらこども園	院庄1039-1	105(うち教育利用15)
		津山市立中央児童館	津山市	山北765	
		津山市立南児童館	津山市	横山26-2	
	放課後児童クラブ	津山市立加茂児童館	津山市	加茂町中原97-1	
		津山市立阿波児童館	津山市	阿波1782-1	
		東小ひまわり児童クラブ	東小ひまわり児童クラブ運営委員会	山北740(東小学校内)	
		西小のびのび児童クラブ	西小のびのび児童クラブ運営委員会	小田中1360(西小学校内)	
		南小こぼと児童クラブ	南小こぼと児童クラブ運営委員会	昭和町2丁目73-1(南小学校内)	
		津山北小ひなづる児童クラブ	津山北小ひなづる児童クラブ運営委員会	山北238(北小学校内)	
		林田たんぼ児童クラブ	林田たんぼ児童クラブ運営委員会	川崎842-3	
		鶴山小学校ひよこ児童クラブ	鶴山小学校ひよこ児童クラブ運営委員会	志戸部188-1	
		やよひなかよし児童クラブ	やよひなかよし児童クラブ運営委員会	大田91-10	
		向陽ひまわり児童クラブ	向陽ひまわり児童クラブ運営委員会	二宮608-1(向陽小学校内)	
		さくらっ子児童クラブ	さくらっ子児童クラブ運営委員会	神戸322	
		さらっこ児童クラブ	さらっこ児童クラブ運営委員会	皿675-3(旧佐良山公民館内)	
		一宮小あおぞら児童クラブ	一宮小あおぞら児童クラブ運営委員会	東一宮87-1(一宮小学校内)	
高田小げんき児童クラブ		高田小げんき児童クラブ運営委員会	下横野1075(高田小学校内)		
たかの児童クラブ		(福)高野福祉会	高野本郷1459-1		
河辺小児童クラブ		河辺小児童クラブ運営委員会	国分寺505(河辺小学校内)		
大崎児童クラブ		大崎児童クラブ運営委員会	金井76(大崎小学校内)		
広野児童クラブ		(福)広野保育園	田熊2169(広野保育園内)		
清泉児童クラブ		(福)広野保育園	掘坂254-6		
成名児童クラブ		成名児童クラブ運営委員会	野村135-2(成名小学校内)		
地域児童健全育成施設わらべ		(福)菜花の里	林田1695-3		
高倉わくわく児童クラブ		高倉わくわく児童クラブ運営委員会	下高倉西12(高倉小学校内)		
かもっこ児童クラブ		かもっこ児童クラブ運営委員会	加茂町塔中80(加茂小学校内)		
勝加茂放課後児童クラブ		勝加茂放課後児童クラブ運営委員会	中村125(勝加茂小学校内)		
学童保育日本原荘		(福)日本原荘	新野東1787-17		
放課後児童健全育成センター津山		(財)神伝流津山游泳会	山北471		
秀実っ子いきいき児童クラブ		秀実っ子いきいき児童クラブ運営委員会	里公文1676-7 (倭文ふれあい学習館内)		
会館	久米児童クラブ	(福)江原恵明会	南方中1744-1		
	福岡会館	津山市	横山1232-1		
	加茂中原会館	津山市	加茂町中原87-1		
	公郷会館	津山市	加茂町公郷1604-7		
	大久保会館	津山市	久米川南2902-1		

区分	施設名	設置主体	所在地	定員
福祉会館	柳会館	津山市	南方中556-2	
日中一時支援事業所	津山市総合福祉会館	(福)津山市社会福祉協議会	山北520	
高齢者職業能力 活用センター	ふれあいの丘「ゆうあい」 津山市シルバー人材センター	NPO法人 ふれあいの丘「ゆうあい」 (社)津山市シルバー人材センター	紫保井904-5 山北638-1	

資料 市社会福祉事務所
市こども課
市こども子育て相談室
市健康増進課

71 生活保護実施状況

区分	年度	4月	5月	6月	7月	8月	9月	10月	11月	12月	1月	2月	3月	合計	平均
被保護 世帯	23	752	755	768	772	769	767	766	758	762	768	771	771	9,179	765
	24	761	765	772	773	766	776	779	779	771	765	762	768	9,237	770
	25	755	768	768	764	755	752	754	753	744	733	733	734	9,013	751
	26	731	729	723	721	715	714	710	712	703	700	698	700	8,556	713
	27	699	698	699	700	698	698	695	693	688	681	686	683	8,318	693
	28	683	686	686	683	681	682	687	689	688	687	693	701	8,246	687
被保護 人員	23	888	887	906	911	911	905	908	893	896	905	906	915	10,831	903
	24	900	905	913	910	900	920	924	922	913	900	899	904	10,910	909
	25	890	903	901	902	886	875	875	876	865	853	855	860	10,541	878
	26	855	849	841	841	830	828	817	817	806	808	809	815	9,916	826
	27	812	811	806	808	807	809	805	803	792	780	791	782	9,606	801
	28	783	785	786	786	783	784	791	794	795	795	807	806	9,495	791
生活扶助 人員	23	766	767	783	781	791	784	791	777	796	794	799	788	9,417	785
	24	776	781	790	791	782	804	816	811	804	781	777	781	9,494	791
	25	775	788	777	779	764	750	763	763	753	747	749	750	9,158	763
	26	745	739	729	738	726	723	715	710	699	707	709	715	8,655	721
	27	709	710	700	706	702	708	707	702	692	685	698	684	8,403	700
	28	676	680	681	676	678	668	683	679	681	683	689	704	8,178	682
住宅扶助 人員	23	549	550	563	567	574	569	578	566	580	578	582	585	6,841	570
	24	584	592	601	605	604	627	621	621	619	600	600	595	7,269	606
	25	593	609	602	606	591	577	577	577	576	566	561	567	7,002	583
	26	567	568	557	559	559	556	545	544	533	527	527	541	6,583	548
	27	542	533	534	542	540	540	538	533	524	520	526	526	6,398	533
	28	527	527	526	530	530	528	535	536	534	534	540	558	6,405	534
教育扶助 人員	23	31	32	32	31	31	31	34	32	32	33	34	39	392	33
	24	39	39	36	37	36	41	45	40	40	38	38	40	469	39
	25	37	36	36	36	33	31	31	32	31	31	30	30	394	32
	26	26	25	24	27	27	26	24	22	22	23	22	25	293	24
	27	23	22	20	19	19	20	22	22	21	19	19	19	245	20
	28	17	16	16	17	17	16	16	17	17	17	21	24	211	18
医療扶助 人員	23	769	769	779	784	787	786	785	779	781	784	780	780	9,363	780
	24	766	759	753	770	763	763	766	776	761	759	751	764	9,151	763
	25	757	767	766	764	752	753	750	747	732	731	731	738	8,988	749
	26	721	724	709	711	702	704	703	701	697	698	691	691	8,452	704
	27	685	693	681	684	682	678	679	682	671	670	676	669	8,150	679
	28	677	676	675	660	667	669	685	689	684	689	700	720	8,191	683

資料 市生活福祉課

72 生活保護費支給状況

(単位 千円)

年度	扶助総額	生活扶助	住宅扶助	教育扶助	医療扶助	その他の扶助
平成23	1,673,183	444,091	128,308	4,481	888,881	207,422
24	1,644,168	452,779	134,314	5,282	840,464	211,329
25	1,631,210	424,196	129,420	4,403	876,292	196,899
26	1,557,633	411,089	124,294	3,374	815,961	202,915
27	1,548,110	403,931	122,061	2,887	815,301	203,930
28	1,500,194	392,634	120,345	2,558	787,643	197,014

資料 市生活福祉課

73 自立相談支援センター利用状況

(単位 件)

区分		平成27年度	平成28年度
新規相談件数		146	105
プラン策定件数(再プランを含み)		30	37
	うち一般就労支援対象件数	24	25
	うち延べ就労者(増収者含む)	13	12
利用 事業 等	住居確保給付金	1	4
	家計相談支援事業	—	5
	自立相談支援事業による就労支援	24	30
	生活福祉資金による貸付	2	0
	生活保護受給者等就労自立促進事業	16	19

資料 市生活福祉課

74 身体障害者数

(3月31日現在)(単位 人)

年度	総数	視覚障害	聴覚・平衡 機能障害	音声・言語 機能障害	肢体不自由	内部障害
平成23	4,658	317	374	43	2,604	1,320
24	4,602	308	365	42	2,577	1,310
25	4,581	296	373	41	2,563	1,308
26	4,438	269	363	34	2,465	1,307
27	4,345	300	431	49	2,263	1,302
28	4,248	253	351	42	2,322	1,280

資料 市障害福祉課

75 知的障害者数

(3月31日現在)(単位 人)

年度	総数	A(最重度・重度)	B(中度・軽度)
平成23	768	258	510
24	794	265	529
25	839	273	566
26	866	277	589
27	886	276	610
28	909	283	626

資料 市障害福祉課

76 高齢者の状況

(4月1日現在)

年	市人口	65歳以上の比率	ねたきり老人	老人クラブ数
	人	%	人	団体
平成 24	106,628	25.57	1,395	199
25	105,762	26.46	1,452	200
26	104,958	27.43	1,491	194
27	104,108	28.21	1,507	195
28	103,150	28.88	1,448	189
29	102,294	29.43	1,482	188

(注) ねたきり老人については、3月31日現在の
要介護4、要介護5の第1号被保険者数

資料 市高齢介護課

77 保育所及び認定こども園入所状況

(a) 保育所

(4月1日現在)(単位 人)

年度	認可定員 ※1	利用定員 ※2	入所人員※3							認可定員 充足率(%)	利用定員 充足率(%)
			0歳	1歳	2歳	3歳	4歳	5歳～	計		
平成23	2,970	-	189	435	568	643	705	625	3,165	106.6	-
24	3,000	-	138	476	515	629	651	685	3,094	103.1	-
25	3,000	-	138	421	570	624	655	652	3,060	102.0	-
26	3,000	-	133	452	513	624	651	652	3,025	100.8	-
27	3,000	2,990	142	432	539	623	649	646	3,031	101.0	101.4
28	2,800	2,790	147	455	505	613	598	632	2,950	105.4	105.7
29	2,570	2,540	126	442	465	522	560	517	2,632	102.4	103.6

※1 教育・保育施設の設置に当たり県が認可した定員。

資料 市こども課

※2 子ども・子育て支援新制度に基づき、認可定員の範囲内で施設・事業者からの申請に基づき市が設定した定員。

※3 他自治体からの受入児童は除く。

(b) 認定こども園

(4月1日現在)(単位 人)

年度	認可定員 ※1	利用定員 ※2	入所人員※3							認可定員 充足率(%)	利用定員 充足率(%)	
			0歳	1歳	2歳	3歳	4歳	5歳～	計			
平成28	449	1号	135					36	32	130	76.8	90.1
		2・3号	248	8	22	44	47	52	42	215		
平成29	724	1号	180					54	37	144	91.6	96.1
		2・3号	510	18	72	100	106	107	116	519		

※1 教育・保育施設の設置に当たり県が認可した定員。

資料 市こども課

※2 子ども・子育て支援新制度に基づき、認可定員の範囲内で施設・事業者からの申請に基づき市が設定した定員。

※3 2・3号認定子どもについては、他自治体からの受入児童を除く。

78 共同募金の状況

(平成29年度)

目標額	実績額	達成率	実績額内訳					
			戸別	法人・篤志	職域・グッズ他	学校	街頭	その他
円	円	%	円	円	円	円	円	円
18,000,000	16,011,679	88.95	9,123,342	4,667,157	1,773,707	134,884	312,540	49

資料 社会福祉協議会

79 国民健康保険加入状況

(年度末)

年度	世帯			被保険者		
	総世帯数	国保加入世帯	加入率	総人口	被保険者数	加入率
平成	世帯	世帯	%	人	人	%
23	44,110	14,567	33.0	106,628	24,145	22.6
24	44,345	14,401	32.5	105,961	23,719	22.4
25	44,485	14,177	31.9	104,958	22,978	21.9
26	44,647	13,868	31.1	104,108	22,286	21.4
27	44,713	13,414	30.0	103,150	21,213	20.6
28	44,778	13,068	29.2	102,294	20,426	20.0

資料 市保険年金課

80 国民健康保険療養諸費給付状況

◇療養の給付

(単位 千円)

年度	件数			費用額	保険者負担額
	診療費	薬剤	計		
平成23	257,264	145,386	402,650	9,051,985	6,600,048
24	253,880	144,974	398,854	8,988,943	6,544,996
25	250,667	142,309	392,976	9,004,416	6,572,271
26	246,667	140,912	387,579	8,948,630	6,533,549
27	244,481	139,945	384,426	9,361,713	6,846,518
28	235,795	137,292	373,087	8,631,335	6,291,313

◇療養費

年度	件数			費用額	保険者負担額
	診療費	その他	計		
平成23	152	8,017	8,169	64,221	47,057
24	137	7,714	7,852	64,384	47,433
25	385	8,168	8,553	96,201	69,839
26	110	7,631	7,741	51,648	38,056
27	307	6,823	7,130	55,855	40,629
28	483	6,332	6,815	56,704	41,089

資料 市保険年金課

81 国民健康保険料率

年度	所得割	資産割	被保険者均等割	世帯別平等割	賦課限度額
平成	%	%	円	円	円
25	8.80/2.90/2.50	—	27,900/8,400/8,000	21,700/6,200/4,500	510,000/140,000/120,000
26	8.80/2.90/2.50	—	27,900/8,400/8,000	21,700/6,200/4,500	510,000/160,000/140,000
27	8.80/2.90/2.50	—	27,900/8,400/8,000	21,700/6,200/4,500	520,000/170,000/160,000
28	8.80/2.90/2.50	—	27,900/8,400/8,000	21,700/6,200/4,500	540,000/190,000/160,000
29	8.80/2.90/2.50	—	27,900/8,400/8,000	21,700/6,200/4,500	540,000/190,000/160,000

平成20年度より 医療保険分 / 後期高齢者支援金分 / 介護保険分 資料 市保険年金課

82 国民健康保険料調定額及び収納額(現年度分)

年度	調定額		収納額	収納率		
	金額	前年度比		津山市	県平均	全国平均
23	2,088,729	99.9	1,877,611	89.9	90.1	89.4
24	2,052,391	98.3	1,863,708	90.8	90.5	89.9
25	2,026,086	98.7	1,845,653	91.1	91.0	90.4
26	1,920,023	94.8	1,772,238	92.3	91.4	91.0
27	1,823,722	95.0	1,692,184	92.8	91.7	91.5
28	1,764,319	96.7	1,649,050	93.5	92.1	91.9

資料 市保険年金課

83 後期高齢者医療加入状況

(単位 人) (年度末)

年度	65～74歳	75歳～84歳	85歳～94歳	95歳以上	計
平成26	434	9,807	4,880	497	15,618
27	424	9,744	5,029	519	15,716
28	414	9,759	5,169	529	15,871

※平成20年4月1日より制度開始

資料 岡山県後期高齢者医療広域連合

84 後期高齢者医療給付状況

◇ 現物給付 (単位 千円)

年度	件数					給付額
	医科	歯科	調剤	食事・生活	訪問介護	
平成26	260,098	27,658	184,948	14,132	313	14,175,441
27	260,492	28,520	187,228	14,283	355	14,865,706
28	263,265	29,060	193,316	14,286	438	14,522,582

◇ 現金給付 (単位 千円)

年度	件数			給付額
	療養費※	高額療養費	高齢介護合算療養費	
平成26	6,171	19,763	1,141	204,005
27	5,600	20,391	1,281	200,440
28	4,906	20,513	1,248	200,688

※一般診療、補装具、柔整、マッサージ、鍼灸、移送、食事差額、その他

資料 岡山県後期高齢者医療広域連合

85 後期高齢者医療保険料率

年度	所得割額	均等割額	賦課限度額
	%	円	円
平成26	9.15	46,300	570,000
27	9.15	46,300	570,000
28	9.87	49,200	570,000
29	9.87	49,200	570,000

資料 岡山県後期高齢者医療広域連合

86 後期高齢者医療保険料調定額及び収納額(現年度分)

年度	調定額	収納額	収納率
	円	円	%
平成26	833,300,400	829,383,120	99.53
27	802,390,900	797,794,388	99.43
28	885,780,600	881,722,180	99.54

資料 市保険年金課

87 国民年金被保険者数及び保険料免除の状況

年度	被保険者数			
	総数	第1号(A)	任意	第3号
平成23	19,902	12,641	220	7,041
24	19,403	12,317	171	6,915
25	18,653	11,825	146	6,682
26	17,878	11,225	139	6,514
27	17,038	10,628	121	6,289
28	16,147	10,071	128	5,948

年度	免除者内訳								(単位 人)
	総数(B)	申免(全額)	申免(3/4)	申免(半額)	申免(1/4)	学生特例	若年猶予	法免	免除率 B/A(%)
平成23	5,579	2,364	266	168	67	1,213	416	1,085	44.1
24	5,537	2,346	296	143	55	1,203	404	1,090	45.0
25	5,559	2,355	288	172	71	1,183	412	1,078	47.0
26	5,365	2,233	272	189	88	1,173	360	1,050	47.8
27	4,806	1,997	188	121	48	1,121	311	1,020	45.2
28	4,783	1,954	169	110	53	1,082	366	1,049	47.5

資料 市保険年金課

88 国民年金受給権者の状況

(単位 人)

年度	総数	老齢給付	障害給付	遺族給付	福祉年金
平成23	28,567	26,084	2,177	306	1
24	29,366	26,916	2,169	281	1
25	30,273	27,847	2,169	257	0
26	31,033	28,609	2,167	257	0
27	31,481	29,069	2,168	244	0
28	31,961	29,534	2,188	239	0

(注) 支給停止者も含む

資料 市保険年金課

89 介護保険被保険者数及び認定者数

(単位 人)

年度末	被保険者数		要介護度別認定者数						計
			要支援	要介護1	要介護2	要介護3	要介護4	要介護5	
23	27,182	在宅	1,510	1,068	927	636	395	393	4,929
		施設	0	43	67	140	233	407	890
		計	1,510	1,111	994	776	628	800	5,819
24	27,904	在宅	1,581	1,137	955	582	433	419	5,107
		施設	0	43	91	155	236	413	938
		計	1,581	1,180	1,046	737	669	832	6,045
25	28,694	在宅	1,643	1,195	996	621	419	454	5,328
		施設	0	46	80	171	253	400	950
		計	1,643	1,241	1,076	792	672	854	6,278
26	29,266	在宅	1,638	1,259	992	593	417	380	5,279
		施設	0	38	89	199	325	427	1,078
		計	1,638	1,297	1,081	792	742	807	6,357
27	29,682	在宅	1,544	1,255	1,011	652	403	351	5,216
		施設	0	45	79	195	331	402	1,052
		計	1,544	1,300	1,090	847	734	753	6,268
28	30,001	在宅	1,390	1,249	1,039	642	417	376	5,113
		施設	0	52	82	190	309	412	1,045
		計	1,390	1,301	1,121	832	726	788	6,158

資料 市高齢介護課

90 要介護認定審査の件数

(単位 件)

年度	新規	更新	変更	合計
平成23	1,415	4,451	638	6,504
24	1,528	3,781	741	6,050
25	1,558	3,882	806	6,246
26	1,384	4,107	822	6,313
27	1,470	4,042	759	6,271
28	1,475	3,787	818	6,080

資料 市高齢介護課

91 介護保険給付額の状況

(単位 千円)

年度	居宅サービス費	施設サービス費	地域密着型 サービス費	高額介護 サービス費	特定入所者介護 サービス費	計
平成23	3,431,605	2,760,966	1,314,020	158,410	268,712	7,933,713
24	3,579,670	2,896,164	1,426,598	182,688	289,070	8,374,190
25	3,800,010	2,953,327	1,441,849	184,404	295,746	8,675,336
26	3,939,782	3,194,443	1,459,255	197,688	325,107	9,116,275
27	3,934,542	3,286,820	1,394,953	207,784	369,030	9,193,129
28	3,739,379	3,264,923	1,680,775	216,979	358,388	9,260,444

資料 市高齢介護課

92 介護保険第1号被保険者保険料の状況

(人数 3月31日現在)

年度	第1段階	第2段階	第3段階	第4段階	第5段階	第6段階	第7段階	第8段階	第9段階	第10段階	計
平成23	25,600	25,600	38,410	38,410	51,220	57,870	64,020	76,820	—	—	—
	405	4,238	5,304	3,221	4,527	4,073	2,803	2,611	—	—	27,182
24	29,460	29,460	38,290	44,190	44,190	58,920	66,570	73,650	88,380	103,110	—
	428	4,269	2,889	2,569	3,232	4,488	4,421	2,609	2,353	646	27,904
25	29,460	29,460	38,290	44,190	44,190	58,920	66,570	73,650	88,380	103,110	—
	393	4,350	3,080	2,726	3,083	4,692	4,657	2,733	2,330	650	28,694
26	29,460	29,460	38,290	44,190	44,190	58,920	66,570	73,650	88,380	103,110	—
	432	4,217	3,111	2,790	3,017	4,787	4,939	2,841	2,365	767	29,266
27	31,320	45,240	52,200	52,200	69,600	83,520	90,480	104,400	118,320	139,200	—
	4,704	3,326	2,918	2,911	4,896	5,111	2,850	1,562	970	434	29,682
28	31,320	45,240	52,200	52,200	69,600	83,520	90,480	104,400	118,320	139,200	—
	4,586	3,412	2,873	2,792	4,957	5,340	2,961	1,619	1,016	445	30,001

上段は年間保険料(円)

資料 市高齢介護課

下段は人数(人)

93 介護保険料調定額及び収納額(現年度分)

年度	区分	調定額	収納額	収納率
平成		千円	千円	%
23	特別徴収	1,171,399	1,171,399	100.00
	普通徴収	101,665	88,590	87.14
	計	1,273,064	1,259,989	98.97
24	特別徴収	1,360,540	1,360,540	100.00
	普通徴収	141,422	125,771	88.93
	計	1,501,962	1,486,311	98.96
25	特別徴収	1,401,617	1,401,617	100.00
	普通徴収	148,981	133,876	89.86
	計	1,550,598	1,535,493	99.03
26	特別徴収	1,449,886	1,449,886	100.00
	普通徴収	149,665	134,596	89.93
	計	1,599,551	1,584,482	99.06
27	特別徴収	1,767,400	1,767,400	100.00
	普通徴収	170,625	152,519	89.39
	計	1,938,025	1,919,919	99.07
28	特別徴収	1,818,168	1,818,168	100.00
	普通徴収	166,641	149,005	89.42
	計	1,984,809	1,967,173	99.11

資料 市高齢介護課

94 岡山県立北部高等技術専門校訓練生数及び平成28年度修了・就職状況

(単位 人,%)

訓練科目	定員	平成26	平成27	平成28年度					
		入校者数		入校者数	修了者数	就職状況(H29.6現在)			就職率(%)
						県内		県外	
				津山圏域					
電気設備	20	9	9	10	9	9	5	0	100.0
木造建築	10	5	6	5	4	3	0	1	100.0
木工	20	22	20	19	13	6	1	4	76.9
エクステリア	10×2	14	16	13	13	13	10	0	75.0
OA事務	20×2	34	40	39	35	29	24	0	82.9
ケアサービス	20×2	37	36	39	38	35	24	0	92.1
合計	150	121	127	125	112	95	64	5	89.2

(注) エクステリア、OA事務、ケアサービスは年2回実施

資料

岡山県立北部高等技術専門校

95 一般職業紹介状況(所管内)

(単位 人)

年度	新規 求職者数	月間有効 求職者数	新規 求人数	月間有効 求人数	紹介数	就職 者数	他府県関係	(有効)求 人倍率	就職率 (%)	
							就職			
月平均	平成23	1,255	4,995	1,383	3,391	1,895	451	33	0.68	35.9
	24	1,191	4,723	1,666	4,252	1,718	447	29	0.90	37.6
	25	1,067	4,250	1,843	4,868	1,488	427	31	1.15	40.0
	26	982	3,845	1,572	4,352	1,211	390	31	1.13	39.8
	27	951	3,788	1,570	4,279	1,185	396	34	1.13	41.6
	28	910	3,612	1,612	4,415	1,096	364	30	1.22	40.0
	平成28年度計	10,921	43,345	19,339	52,981	13,150	4,371	362	1.22	40.0
	28年 4月	1,297	4,025	1,614	4,335	1,228	428	32	1.08	33.0
	5月	960	3,907	1,393	4,133	1,235	416	28	1.06	43.3
	6月	944	3,873	1,670	4,225	1,314	395	34	1.09	41.8
	7月	788	3,647	1,636	4,312	1,019	330	23	1.18	41.9
	8月	892	3,652	1,491	4,393	993	347	29	1.20	38.9
	9月	949	3,657	1,547	4,323	1,139	357	24	1.18	37.6
	10月	874	3,655	1,745	4,398	1,110	374	27	1.20	42.8
	11月	782	3,471	1,557	4,444	921	334	28	1.28	42.7
	12月	609	3,188	1,423	4,361	682	285	20	1.37	46.8
	29年 1月	957	3,327	1,805	4,464	1,063	304	36	1.34	31.8
	2月	883	3,365	1,715	4,700	1,160	334	35	1.40	37.8
	3月	986	3,578	1,743	4,893	1,286	467	46	1.37	47.4

(注) 学卒を除く、臨時・季節・パートを含む。

96 一般求職者の地域別就職状況

(単位 人)

地域別		28年 4月	5月	6月	7月	8月	9月	10月	11月	12月	29年 1月	2月	3月	28年度 計
県内	管内	344	344	308	266	275	282	301	275	229	225	255	364	3,468
	管外	52	44	53	41	43	51	46	31	36	43	44	57	541
	小計	396	388	361	307	318	333	347	306	265	268	299	421	4,009
県外		32	28	34	23	29	24	27	28	20	36	35	46	362
合計		428	416	395	330	347	357	374	334	285	304	334	467	4,371

(注) 学卒を除く、臨時・季節・パートを含む。
管外とは津山公共職業安定所以外。

資料 津山公共職業安定所

97 新規学校卒業者の進路動向(所管内)

(単位 人)

年度		卒業者		進学者数		就職者数		その他		就職率(%)	
		計	男 女	計	男 女	計	男 女	計	男 女	計	男 女
中学校	24年3月卒	1,896	989 907	1,867	972 895	5	3 2	24	14 10	0.3	0.3 0.2
	25年3月卒	1,701	865 836	1,681	859 822	2	0 2	18	6 12	0.1	0.0 0.2
	26年3月卒	1,828	911 917	1,799	892 907	7	6 1	22	13 9	0.4	0.7 0.1
	27年3月卒	1,726	871 855	1,703	858 845	7	6 1	16	7 9	0.4	0.7 0.1
	28年3月卒	1,756	902 854	1,739	889 850	3	1 2	14	12 2	0.2	0.1 0.2
	29年3月卒	1,788	920 868	1,765	909 856	4	3 1	19	8 11	0.2	0.3 0.1
	高等学校	24年3月卒	1,663	764 899	773	290 483	452	279 173	438	195 243	27.2
25年3月卒		1,856	917 939	861	414 447	513	276 237	482	227 255	27.6	30.1 25.2
26年3月卒		1,771	869 902	753	352 401	522	287 235	496	230 266	29.5	33.0 26.1
27年3月卒		1,860	922 938	818	392 426	555	319 236	487	211 276	29.8	34.6 25.2
28年3月卒		1,708	830 878	790	377 413	524	303 221	394	150 244	30.7	36.5 25.2
29年3月卒		1,810	826 984	821	364 457	525	296 229	464	170 294	29.0	35.8 23.2

(注) 美作出張所分を含まない。

高等学校の進学は大学・短大のみ。専門学校はその他に含まれている。

資料 津山公共職業安定所

Ⅸ 教育・文化

98 教育施設

(平成29年5月1日現在)

区分	学校数			学級数			在学者数		
	計	国公立	私立	計	国公立	私立	計	国公立	私立
総数	66	57	9				16,318	13,111	3,207
大学院	1	0	1				3	0	3
大学	1	*1	1				985	42	943
短大	1	0	1				259	0	259
高专	1	1	0				864	864	0
高等学校	6	4	2				4,268	2,672	1,596
中学校	9	9	0	119	119	0	3,092	3,092	0
小学校	27	27	0	291	291	0	5,589	5,589	0
幼稚園	16	14	2	39	19	11	430	218	212
幼保連携型 認定こども園	4	2	2	18	6	12	828	634	194

(注) *は津山工業高等専門学校専攻科

資料 各学校・市こども課・市教育委員会学校教育課

99 幼稚園児数及び教職員数

(平成29年5月1日現在)(単位 人)

幼稚園名	園児数															学級数	園長	教諭・他*
	(満3歳児)			3歳			4歳			5歳			計					
	男	女	計	男	女	計	男	女	計	男	女	計	男	女	計			
総数	0	0	0	24	30	54	103	68	171	114	91	205	241	189	430	30	14	53
西幼稚園			0			0	2	2	4	5	1	6	7	3	10	1	1	2
東幼稚園			0			0	8	6	14	6	6	12	14	12	26	2	1	4
河辺幼稚園			0			0	5	4	9	7	2	9	12	6	18	2	1	2
大崎幼稚園			0			0	5	2	7	3	3	6	8	5	13	2	1	2
院庄幼稚園			0			0	2	0	2	2	4	6	4	4	8	1	1	2
鶴山幼稚園			0			0	11	3	14	16	14	30	27	17	44	2	1	5
田邑幼稚園						平成28年4月1日から休園中												
佐良山幼稚園			0			0	2	2	4	5	3	8	7	5	12	1	1	2
高田幼稚園			0			0	5	5	10	7	4	11	12	9	21	2	1	3
清泉幼稚園			0			0	3	1	4	2	0	2	5	1	6	1	1	2
成名幼稚園			0			0	7	5	12	9	7	16	16	12	28	2	1	3
二宮幼稚園			0			0	8	0	8	2	4	6	10	4	14	2	1	3
加茂幼稚園			0			0	1	1	2	10	6	16	11	7	18	1	1	4
阿波幼稚園						平成25年4月1日から休園中												
美作大学 附属幼稚園			0	14	22	36	32	31	63	33	31	64	79	84	163	7	1	13
明星幼稚園			0	10	8	18	12	6	18	7	6	13	29	20	49	4	1	6

(注)*は臨時教諭を含む。

資料 各私立幼稚園・市こども課

100 公立小中学校児童(生徒)数及び学級数

平成29年5月1日現在(単位 人 学級)

学年 学校名	児童・生徒数																		学級数										
	1年			2年			3年			4年			5年			6年			計			1年	2年	3年	4年	5年	6年	特別支援	計
	男	女	計	男	女	計	男	女	計	男	女	計	男	女	計	男	女	計	男	女	計								
小学校計	451	439	890	466	419	885	505	430	935	471	461	932	531	458	989	504	454	958	2,928	2,661	5,589	38	38	39	40	40	40	56	291
東小学校	19	20	39	24	16	40	16	18	34	35	16	51	28	25	53	22	22	44	144	117	261	2	2	1	2	2	2	2	13
西小学校	21	10	31	20	15	35	22	11	33	18	16	34	17	16	33	16	19	35	114	87	201	1	1	1	1	1	1	1	9
南小学校	18	15	33	19	11	30	15	12	27	9	15	24	12	16	28	13	12	25	86	81	167	1	1	1	1	1	1	1	7
北小学校	17	19	36	14	21	35	18	19	37	18	25	43	22	22	44	25	13	38	114	119	233	2	1	2	2	2	1	2	12
林田小学校	23	21	44	18	22	40	27	21	48	26	19	45	22	25	47	15	25	40	131	133	264	2	2	2	2	2	2	2	14
鶴山小学校	33	37	70	39	32	71	38	37	75	29	35	64	43	39	82	31	37	68	213	217	430	2	2	3	2	3	2	3	17
弥生小学校	46	52	98	42	33	75	57	46	103	42	41	83	50	37	87	57	49	106	294	258	552	3	3	3	3	3	3	3	21
向陽小学校	18	16	34	24	24	48	23	22	45	20	18	38	28	16	44	27	16	43	140	112	252	1	2	2	1	2	2	3	13
院庄小学校	9	11	20	11	12	23	10	17	27	12	23	35	16	16	32	20	21	41	78	100	178	1	1	1	1	1	2	2	9
佐良山小学校	26	22	48	25	21	46	18	17	35	22	29	51	31	21	52	24	24	48	146	134	280	2	2	1	2	2	2	3	14
一宮小学校	38	28	66	45	44	89	45	34	79	47	42	89	43	37	80	46	37	83	264	222	486	2	3	3	3	2	3	2	18
高田小学校	13	7	20	10	8	18	18	9	27	14	7	21	9	8	17	17	15	32	81	54	135	1	1	1	1	1	1	1	9
清泉小学校	9	7	16	8	8	16	5	5	10	9	2	11	6	8	14	8	2	10	45	32	77	1	1	1	1	1	1	1	7
高倉小学校	6	10	16	7	10	17	10	8	18	2	9	11	9	4	13	7	5	12	41	46	87	1	1	1	1	1	1	1	8
高野小学校	44	49	93	29	29	58	44	38	82	41	37	78	57	45	102	42	34	76	257	232	489	3	2	3	3	3	3	3	21
成名小学校	11	8	19	9	5	14	12	8	20	13	4	17	11	3	14	7	11	18	63	39	102	1	1	1	1	1	1	1	8
河辺小学校	19	21	40	24	25	49	33	20	53	18	26	44	24	23	47	19	21	40	137	136	273	2	2	2	2	2	2	2	14
大崎小学校	13	18	31	19	10	29	14	14	28	14	16	30	20	16	36	14	19	33	94	93	187	1	1	1	1	1	1	1	8
広野小学校	5	11	16	13	14	27	10	7	17	8	11	19	6	5	11	11	8	19	53	56	109	1	1	1	1	1	1	1	8
加茂小学校	19	18	37	14	7	21	15	15	30	22	26	48	23	18	41	13	16	29	106	100	206	1	1	1	2	1	1	1	9
新野小学校	7	4	11	6	15	21	12	5	17	7	6	13	9	8	17	12	12	24	53	50	103	1	1	1	1	1	1	1	8
広戸小学校	2	4	6	5	6	11	4	5	9	9	3	12	8	5	13	6	3	9	34	26	60	1	1	1	1	1	1	1	7
勝加茂小学校	6	13	19	15	9	24	11	11	22	10	10	20	14	15	29	11	7	18	67	65	132	1	1	1	1	1	1	1	8
喬松小学校	4	5	9	6	8	14	4	6	10	5	2	7	5	5	10	8	3	11	32	29	61	1	1	1	1	1	1	1	7
中正小学校	7	4	11	6	3	9	7	6	13	6	12	18	4	10	14	11	10	21	41	45	86	1	1	1	1	1	1	1	8
誠道小学校	9	4	13	7	3	10	10	14	24	7	4	11	11	7	18	14	6	20	58	38	96	1	1	1	1	1	1	1	7
秀実小学校	9	5	14	7	8	15	7	5	12	8	7	15	3	8	11	8	7	15	42	40	82	1	1	1	1	1	1	1	7
中学校計	500	505	1,005	532	492	1,024	555	508	1,063	-	-	-	-	-	-	-	-	-	1,587	1,505	3,092	29	32	34	-	-	-	24	119
津山中学校	34	46	80	38	42	80	36	44	80	-	-	-	-	-	-	-	-	-	108	132	240	2	2	2	-	-	-	-	6
津山東中学校	116	103	219	109	107	216	130	107	237	-	-	-	-	-	-	-	-	-	355	317	672	6	6	7	-	-	-	-	25
中道中学校	61	68	129	73	64	137	81	73	154	-	-	-	-	-	-	-	-	-	215	205	420	4	4	5	-	-	-	-	17
北陵中学校	119	99	218	114	109	223	108	88	196	-	-	-	-	-	-	-	-	-	341	296	637	6	7	6	-	-	-	-	22
鶴山中学校	37	37	74	36	35	71	34	48	82	-	-	-	-	-	-	-	-	-	107	120	227	2	2	3	-	-	-	-	9
津山西中学校	73	72	145	83	69	152	80	74	154	-	-	-	-	-	-	-	-	-	236	215	451	4	5	5	-	-	-	-	18
加茂中学校	17	15	32	23	20	43	22	24	46	-	-	-	-	-	-	-	-	-	62	59	121	1	2	2	-	-	-	-	6
勝北中学校	22	34	56	32	17	49	36	24	60	-	-	-	-	-	-	-	-	-	90	75	165	2	2	2	-	-	-	-	8
久米中学校	21	31	52	24	29	53	28	26	54	-	-	-	-	-	-	-	-	-	73	86	159	2	2	2	-	-	-	-	8

資料 市教育委員会 学校教育課

101 中学校卒業者の状況

(平成29年5月1日 現在)(単位 人)

区分	総数			進学者			就職者			その他
	男	女	計	男	女	計	男	女	計	
平成29年3月卒	546	508	1,054	538	498	1,036	3	0	3	15
構成比(%)	100.0	100.0	100.0	89.3	100.0	89.3	0.3	0.0	0.3	1.4

資料 学校基本調査

102 高等学校生徒数

(平成29年5月1日現在)(単位 人)

学校名	1年			2年			3年			計		
	男	女	計	男	女	計	男	女	計	男	女	計
総数	697	661	1,358	692	680	1,372	641	657	1,298	2,108	2,048	4,156
公立計	452	427	879	454	420	874	417	434	851	1,323	1,281	2,604
津山高等学校	111	129	240	125	115	240	107	129	236	343	373	716
津山商業高等学校	52	108	160	50	109	159	41	114	155	143	331	474
津山工業高等学校	214	65	279	227	54	281	210	55	265	651	174	825
津山東高等学校	75	125	200	52	142	194	59	136	195	186	403	589
私立計	245	234	479	238	260	498	224	223	447	785	767	1,552
美作高等学校(全日制)	111	170	281	126	152	278	107	137	244	344	459	803
美作高等学校(通信制)	25	9	34	11	14	25	42	27	69	78	50	128
作陽高等学校	134	64	198	112	108	220	117	86	203	363	258	621

資料 各高等学校

103 市内高等学校卒業者の状況(平成29年3月卒)

(平成29年3月31日現在)(単位 人)

区分	進学者			就職者			その他			計		
	男	女	計	男	女	計	男	女	計	男	女	計
総数	397	567	964	263	160	423	24	37	61	684	764	1,448
津山高等学校	113	136	249	0	0	0	13	11	24	126	147	273
津山商業高等学校	31	72	103	19	60	79	0	5	5	50	137	187
津山工業高等学校	57	29	86	140	30	170	1	4	5	198	63	261
津山東高等学校	49	123	172	17	6	23	0	3	3	66	132	198
美作高等学校(全日制)	63	141	204	42	36	78	6	3	9	111	180	291
美作高等学校(通信制)	0	7	7	24	14	38	2	5	7	26	26	52
作陽高等学校	84	59	143	21	14	35	2	6	8	107	79	186

資料 各高等学校

104 工業高等専門学校・短期大学・大学学生数等

(津山東高校専攻科)

(平成29年5月1日現在) (単位 人)

学校名	専攻科	計	1年	2年
津山東高校	専攻科	76	40	36

(工業高等専門学校)

学校名	学科名	計	1年	2年	3年	4年	5年
津山工業高等専門学校 (専攻科)	総合理工学科	325(37)[-]	168(22)[-]	157(15)[-]			
	機械工学科	135(10)[6]			49(6)[2]	50(2)[2]	36(2)[2]
	電気電子工学科	127(14)[6]			40(7)[-]	50(3)[3]	37(4)[3]
	電子制御工学科	133(9)[3]			51(5)[2]	43(2)[1]	39(2)[-]
	情報工学科	131(29)[3]			40(11)[-]	44(12)[1]	47(6)[2]
	計	851(99)[18]	168(22)[-]	157(15)[-]	180(29)[4]	187(19)[7]	159(14)[7]
	機械・制御システム工学専攻	22(-)[2]	10(-)[1]	12(-)[1]			
電子・情報システム工学専攻	23(4)[2]	16(3)[2]	7(1)[-]				
	計	45(4)[4]	26(3)[3]	19(1)[1]			

※()は女子、【】は留学生で内数

(短期大学)

学校名	学科名	計	1年	2年
美作大学短期大学部	栄養学科	93	45	48
	幼児教育学科	149	70	79
	専攻科(介護福祉専攻)	5	5	-
	計	247	120	127

(大学)

学校名	学科名	計	1年	2年	3年	4年
美作大学	食物学科	362	87	82	94	99
	児童学科	363	94	89	86	94
	社会福祉学科	184	49	42	47	46
	計	909	230	213	227	239

(大学院)

学校名	研究科名	計	修士課程
美作大学	生活科学研究科	1	1
	人間発達学研究科	1	1
	計	2	2

資料 津山東高校・津山工業高等専門学校・美作大学短期大学部・美作大学

105 文化施設

(市立)

(平成30年1月1日現在)

名 称	所在地	内 容
津山文化センター	山下	市民文化ホール(地上3階・地下1階)観客席1,054席の大ホール・会議室・展示室・その他
加茂町文化センター	加茂町 塔中	市民文化ホール(地上3階)観客席510席の大ホール・楽屋・会議室・視聴覚室・和室・その他
勝北文化センター	新野東	市民文化ホール(地上3階)観客席575席の大ホール・小ホール・研修室・楽屋・野外ステージ・その他
音楽文化ホール ・ベルフォーレ津山	新魚町	音楽文化ホール(アルネ・津山5階～8階)観客席600の中ホール・リハーサル室・楽屋・控室・託児室・親子室・その他
市立文化展示ホール	新魚町	展示面積約550㎡(アルネ・津山4階)可動式展示パネル、展示机、展示ケース
津山洋学資料館	西新町	宇田川家・箕作家を中心とする津山ゆかりの洋学者の資料の収集・展示及び調査研究
箕作阮甫旧宅	西新町	幕末の洋学者箕作阮甫が生まれ少年期を過ごした生家として、国指定史跡になっており復元公開
津山郷土博物館	山下	津山を中心とした美作地域の歴史資料を収集・保存・調査研究。その成果を通史で展示。また、講座や見学会、学校支援プログラムも実施。平成29年12月28日まで開館、平成30年1月4日より耐震工事準備のため
津山弥生の里 文化財センター	沼	埋蔵文化財の発掘調査・整理作業・研究。考古資料・民俗資料の収蔵・展示
加茂町歴史民俗資料館	加茂町 小中原	万燈山古墳出土品を始め、郷土の文化遺産や生活歴史に関する資料を収集展示
勝北歴史民俗資料館	新野東	明治以前の郷土の生活文化・様式について、民具・農耕具・古文書などの展示品により紹介
久米歴史民俗資料館	中北下	椽山遺跡群に関するものを中心とし、久米廃寺・宮尾遺跡などからの出土品を展示
久米民具館	中北下	明治から昭和中期の生活民具・農具等を収集展示
知新館	南新座	郷土や法曹会の人々が元総理大臣平沼騏一郎の生家を復元し贈ったもの。昭和25年に平沼家から津山市に寄贈された。現在、文化活動及びコミュニティの場として活用

資料 市教育委員会文化課

(私立)

名 称	所在地	内 容
つやま自然のふしぎ館	山下	世界の希少動物のはく製約800点をはじめ化石、鉱物、貝、人体標本等20,000点を常設展示
歴史民俗館	山下	津山商人「錦屋」及び創設者「森本慶三」に関する資料約700点を展示

106 社会教育施設

(a) 公民館

(平成30年1月1日現在)

名 称		所在地	名 称		所在地
津山市	中央公民館	大谷	津山市	大崎公民館	福力
	総社西分館	総社	"	広野公民館	田熊
	西八出分館	八出	"	清泉公民館	堀坂
	東野介代分館	野介代		三浦分館	三浦
	上兼田分館	川崎	"	東苜田公民館	勝部
	東八出分館	八出	"	二宮公民館	二宮
"	院庄公民館	神戸	"	佐良山公民館	皿
	神戸山根分館	神戸		一方南分館	一方
	神戸北分館	神戸	"	福南公民館	押渕
	院庄北分館	院庄	"	成名公民館	野村
	院庄東分館	院庄	"	西苜田公民館	小原
"	田邑公民館	下田邑	"	城西公民館	小田中
	榎分館	上田邑	"	津山東公民館	川崎
	瀬戸・俵田分館	下田邑	"	加茂町公民館	加茂町塔中
"	一宮公民館	東一宮	"	阿波公民館	阿波
"	高田公民館	下横野	"	勝北公民館	新野東
	大篠分館	大篠	"	久米公民館	中北下
"	高倉公民館	下高倉西		柳分館	南方中
	下高倉西分館	下高倉西		油木分館	油木下
"	高野公民館	高野本郷			
"	河辺公民館	国分寺			
	日上分館	国分寺			

資料 市教育委員会生涯学習課

(b) 生涯学習施設

(平成30年1月1日現在)

名 称		所在地	名 称		所在地
津山市	まなび館	加茂町小中原	津山市	大倭ふれあい学習館	南方中
"	大井西ふれあい学習館	坪井上	"	久米ふれあい学習館	宮尾
"	大井東ふれあい学習館	宮部下	"	倭文ふれあい学習館	里公文

資料 市教育委員会生涯学習課

(c) その他の社会教育施設

(平成30年1月1日現在)

名 称		所在地	名 称		所在地
津山市	津山市視聴覚ライブラリー	新魚町	津山市	久米ふれあい陶芸センター	中北上
"	勝北陶芸の里工房	杉宮			

資料 市教育委員会生涯学習課

(d) 図書館

(平成30年1月1日現在)

名 称	所在地	内 容
津山市立図書館	新魚町	総蔵書数290,886冊(一般向 202,973冊、児童向 87,913冊)
加茂町図書館	加茂町塔中	" 36,179冊(" 24,029冊、 " 12,150冊)
勝北図書館	新野東	" 54,680冊(" 33,668冊、 " 21,012冊)
久米図書館	中北下	" 44,291冊(" 24,612冊、 " 19,679冊)
資料倉庫	新野東	" 31,604冊(" 24,226冊、 " 7,378冊)

資料 市教育委員会図書館

名 称	所在地	内 容
津山スポーツセンター	勝部	[野球場] 面積32,414㎡(両翼91mセンター120m) 更衣室・記者室・医務室・放送室 [カンダグループ サッカー・ラグビー場] 面積17,800㎡(グラウンド面積10,640㎡) 夜間照明 [小野球場] 両翼80mセンター90m
中央公園グラウンド	山北	面積11,185㎡ 夜間照明 サッカー その他
東部運動公園グラウンド	川崎	面積29,000㎡ スタンド収容人員3,000人
岡山県津山総合体育館	山北	面積5,821㎡ アリーナ面積1,665㎡ 柔道場286㎡ 剣道場286㎡ トレーニング室212㎡ 観覧席(固定1,408 移動1,400)
津山市弓道場	山北	面積423㎡ 近的6人立
岡山県津山陸上競技場	志戸部	総面積99,470㎡ 400m8レーン全天候型・夜間照明 スタンド収容人員10,000人 (メイン5,000人バックスタンド5,000人) 本部室41㎡・会議室76㎡・トレーニング室111㎡ 多目的広場(冬季アイススケート場)2,010㎡
岡山県津山東体育館	林田	面積2,837㎡ アリーナ面積1,696㎡ 観客席300席 コミュニティ室80㎡ 会議室67㎡
津山市西部小体育館	院庄	面積636㎡ アリーナ面積519㎡ 会議室28㎡
津山市東部小体育館	草加部	面積622㎡ アリーナ面積493㎡ 事務室13㎡
津山市福岡体育館	横山	1階61.71㎡ 更衣室 2階284.80㎡ 144畳
草加部グラウンド	草加部	面積5,596㎡ グラウンド面積4,140㎡ 夜間照明
西部公園グラウンド	二宮	面積14,300㎡ 管理棟 倉庫 夜間照明
西部公園テニスコート	二宮	オムニコート4面 夜間照明
津山東武道場	林田	面積1,038㎡ 柔道場450㎡ 剣道場450㎡
加茂町スポーツセンター	加茂町中原	[ソフトボール場]ソフトボール1面 夜間照明 面積6,765㎡ [テニスコート] オムニコート2面 夜間照明 面積1,428㎡ [体操練習場] 体操競技一式 面積1,018㎡ [総合グラウンド]面積13,155㎡ サッカー1面 ソフトボール2面 [体育館] 面積1,072㎡ バスケットボール1面 バレーボール1面 バドミントン1面 [プール] 25m6コース 幼児プール [屋内ゲートボール場]面積1,091㎡ コート2面 夜間照明
加茂町武道館	加茂町桑原	剣道場460㎡ 柔道場460㎡
阿波グラウンド	阿波	[グラウンド] 面積8,500㎡ 両翼82m
阿波ふるさとふれあい会館	阿波	総面積1,393㎡ 屋内運動広場 ゲートボールコート2面
勝北総合スポーツ公園	西下	[野球場] 両翼92m センター120m [多目的広場] 10,000㎡ 夜間照明 サッカー2面 [テニスコート] オムニコート5面 夜間照明 [プール] 流水プール1周100m ウォータースライダー [ゲートボール場]コート4面
勝北中学校夜間照明施設	市場	[ターゲットバードゴルフ場]9ホール
久米総合文化運動公園	中北下	面積7,000㎡ サッカー1面 夜間照明 [多目的グラウンド]面積9,264㎡ 運動広場 夜間照明 サッカー1面 ソフトボール2面 [体育館] バスケットボール2面 バレーボール2面 バドミントン4面 [テニスコート] オムニコート3面 夜間照明
レインボープール	中北下	[室内]25m6コース トレーニングルーム ダンスフロア [サウナ]ジャグジープール [室外]流水プール ウォータースライダー
グラスハウス	大田	[屋内プールゾーン]遊泳プール フィットネスプール リラクゼーションプール 幼児プール 冷水プール サウナ ウォータースライダー [屋外プールゾーン]ジャグジー 屋外プール [屋内フィットネスゾーン]アスレチックジム 多目的ルーム [その他]レストラン カフェテラス

109 体育施設利用状況

(a) 陸上競技の利用状況

(単位 人)

区分	平成29 1月	2月	3月	4月	5月	6月	7月	8月	9月	10月	11月	12月	計
陸上競技場	7,420	9,106	2,759	4,788	5,181	3,026	5,668	6,099	8,352	13,358	6,075	7,008	78,840

(b) 体育館の利用状況

(単位 人)

区分	平成29 1月	2月	3月	4月	5月	6月	7月	8月	9月	10月	11月	12月	計
津山総合体育館	3,945	4,942	6,788	6,135	5,779	6,797	9,353	6,066	7,352	10,159	7,050	4,493	78,859
津山東体育館	683	871	491	614	514	1,312	469	611	666	1,670	1,208	744	9,853
合計	4,628	5,813	7,279	6,749	6,293	8,109	9,822	6,677	8,018	11,829	8,258	5,237	88,712

(c) スポーツセンター等の利用状況

(平成29年)

施設名	使用実日数	使用団体と使用人員調べ		使用料
		使用延団体	使用延人員	
津山スポーツセンター(野球場)	164	192	12,170	436,390
(カンダグループ サッカー・ラグビー場)	338	1,289	46,234	2,361,780
(小野球場)	248	403	10,187	223,650
(テニスコート)	354	4,898	40,330	5,300,690
中央公園グラウンド	317	1,158	44,442	238,870
弓道場	293	1,753	10,531	514,950
東部運動公園グラウンド	268	661	26,031	110,240
西部小体育館	319	1,019	8,114	0
東部小体育館	323	469	5,322	0
草加部グラウンド	185	209	3,911	0
西部公園(グラウンド)	279	768	27,775	259,650
(テニス場)	307	1,360	8,915	1,273,380
津山東武道場(剣道場)	133	134	4,018	358,360
(柔道場)	88	88	1,538	304,440
加茂町スポーツセンター(ソフトボール場)	128	148	8,297	17,180
(テニス場)	141	236	1,667	163,630
(体操練習場)	358	693	11,967	1,033,430
(総合グラウンド)	70	89	7,367	55,180
(体育館)	345	962	7,797	357,500
(プール)	105	155	4,142	274,550
(屋内ゲートボール場)	246	249	2,018	46,320
加茂町武道館(剣道場,柔道場)	308	750	29,454	38,770
阿波グラウンド	91	91	2,647	2,740
阿波ふるさとふれあい会館	277	493	13,407	51,850
勝北総合スポーツ公園(野球場)	107	118	10,373	352,130
(多目的広場)	179	460	16,384	151,580
(テニス場)	260	1,147	7,960	1,053,520
(プール)	49	14,450	14,450	4,913,000
(ゲートボール場)	7	7	510	14,610
ターゲットバードゴルフ場	26	26	663	282,070
勝北中学校夜間照明施設	105	105	4,071	133,200
久米総合文化運動公園(体育館)	308	1,556	29,628	420,050
(多目的グラウンド)	270	718	28,635	131,660
(テニス場)	224	725	4,348	554,790
(レインボープール)	299	58,778	58,778	8,731,320

(d) 照明施設の利用状況

(平成29年)

施設名	使用実日数	使用延団体	使用延人員	延点灯時間	使用料
	日	団体	人	時間	円
サッカー・ラグビー場	207	533	15,283	930	1,694,340
スポーツセンターテニスコート	223	1,403	11,208	2,876	935,950
中央公園グラウンド	208	442	16,080	780	1,225,790
草加部グラウンド	67	67	1,224	132	59,920
西部公園グラウンド	145	252	7,328	495	918,000
西部公園テニス場	192	452	2,738	786	256,200
加茂町ソフトボール場	52	52	1,018	66	133,560
加茂町テニス場	57	62	559	101	32,780
勝北多目的広場	118	165	5,567	344	685,440
勝北テニス場	159	240	998	394	128,800
勝北中学校夜間照明施設	79	79	1,471	161	144,450
久米多目的広場グラウンド	151	230	8,253	369	533,330
久米テニス場	149	286	1,526	636	206,380

資料 市教育委員会スポーツ課

110 社会教育各種学級・講座状況

(平成28年度)

区分	種別	学級・講座 (学級)	参加実人員 (人)
公民館教育	教養の向上	47	5,266
	体育・レクレーション	10	1,597
	家庭教育・家庭生活	49	13,367
	市民意識・社会連帯意識	11	845
	文化祭	23	28,393
成人教育	家庭教育総合支援講座	98	6,051
	P T A 地域活動事業	12	480
青少年教育	少年少女発明クラブ	1	22
人権教育	人権教育機会提供事業	講演 2回	350

資料 市人権啓発課・市教育委員会生涯学習課

111 公民館利用状況

(平成28年度)

公民館	延回数(回)	うち自主サークル 延回数(回)	延参加人数(人)	うち自主サークル 延参加人数(人)
中央公民館	2,724	2,383	41,258	33,337
院庄公民館	1,074	914	12,499	7,072
田邑公民館	656	576	8,752	6,517
一宮公民館	2,125	1,628	26,905	14,273
高田公民館	360	183	5,417	1,530
高倉公民館	1,043	949	10,025	6,773
高野公民館	1,587	1,386	17,652	11,517
河辺公民館	1,192	939	11,543	5,789
大崎公民館	928	795	9,568	6,022
広野公民館	345	227	6,854	2,463
清泉公民館	538	412	6,239	3,796
東苔田公民館	610	530	7,371	4,742
二宮公民館	1,021	837	12,969	6,867
佐良山公民館	1,128	845	12,245	7,768
福南公民館	416	372	3,538	2,656
成名公民館	614	509	8,505	4,374
西苔田公民館	3,467	3,247	43,084	34,290
城西公民館	2,511	2,112	29,255	21,157
津山東公民館	2,276	2,069	30,281	23,303
加茂町公民館	1,113	997	14,673	11,355
阿波公民館	351	50	4,389	680
勝北公民館	1,256	1,063	17,420	15,126
久米公民館	922	245	17,030	5,801
合計	28,257	23,268	357,472	237,208

資料 市教育委員会生涯学習課

112 市立図書館及び視聴覚ライブラリー利用状況

(a) 津山市立図書館利用者及び貸出冊数

年次	単位	1月	2月	3月	4月	5月	6月	7月	8月	9月	10月	11月	12月	合計
平成 25	人	10,490	10,237	10,489	9,609	10,004	10,702	10,955	11,446	8,435	10,434	9,966	9,399	122,166
	冊	45,419	41,474	40,797	42,208	39,526	43,279	43,390	48,114	32,760	42,321	38,370	42,115	499,773
平成 26	人	9,712	9,321	10,226	9,265	9,859	9,962	10,510	10,802	7,831	10,050	9,618	9,204	116,360
	冊	40,410	37,499	42,311	40,148	38,228	40,283	40,989	48,269	31,711	41,408	38,713	41,837	481,806
平成 27	人	9,671	7,756	10,081	9,146	9,455	9,603	10,373	10,244	8,950	8,528	9,327	9,152	112,286
	冊	39,594	31,190	42,942	40,386	38,046	39,010	41,117	45,599	36,281	34,743	38,240	40,269	467,417
平成 28	人	9,600	9,382	9,485	8,841	8,987	9,587	10,037	9,613	8,624	8,744	9,028	8,956	110,884
	冊	42,066	37,319	39,681	38,612	36,171	38,949	40,813	43,721	35,027	35,640	36,032	39,628	463,659
平成 29	人	9,049	8,740	9,423	8,698	8,467	9,264	9,533	9,349	7,938	8,636	8,903	8,521	106,521
	冊	39,571	35,007	39,712	37,768	33,808	37,132	39,786	39,304	31,123	35,669	34,692	37,968	441,540

(b) 加茂町図書館利用者及び貸出冊数

年次	単位	1月	2月	3月	4月	5月	6月	7月	8月	9月	10月	11月	12月	合計
平成 25	人	585	608	598	510	567	576	646	697	525	530	524	508	6,874
	冊	3,215	2,367	2,644	2,442	2,469	2,695	2,738	3,105	2,063	2,529	1,915	2,792	30,974
平成 26	人	550	559	531	514	524	547	575	673	491	642	559	514	6,679
	冊	2,201	2,921	2,311	2,526	2,188	2,708	2,132	3,274	1,951	2,639	2,527	2,413	29,791
平成 27	人	530	415	523	487	498	512	492	515	445	546	449	491	5,903
	冊	2,540	2,266	2,334	2,819	2,213	2,238	1,993	2,875	1,797	2,347	2,049	2,213	27,684
平成 28	人	517	517	503	455	435	433	497	468	383	414	431	473	5,526
	冊	2,577	2,246	2,382	2,171	1,766	2,440	2,611	2,455	1,638	2,306	2,176	1,980	26,748
平成 29	人	448	505	507	424	410	500	547	532	492	495	497	489	5,846
	冊	2,243	2,805	2,441	2,101	1,708	2,654	2,725	2,659	1,860	2,184	2,646	2,026	28,052

(c) 勝北図書館利用者及び貸出冊数

年次	単位	1月	2月	3月	4月	5月	6月	7月	8月	9月	10月	11月	12月	合計
平成 25	人	776	856	906	809	892	911	930	1,156	778	774	802	780	10,370
	冊	4,339	4,494	4,651	4,311	4,573	4,796	4,761	5,407	3,806	4,031	4,165	4,236	53,570
平成 26	人	808	844	894	893	841	874	991	1,156	875	861	899	744	10,680
	冊	4,445	4,440	4,418	4,572	4,142	4,439	4,960	5,871	4,560	4,340	4,469	4,017	54,673
平成 27	人	924	757	970	835	902	867	1,061	1,138	881	915	915	866	11,031
	冊	5,014	4,106	5,017	4,759	4,782	4,597	5,462	6,031	4,396	4,828	5,077	4,779	58,848
平成 28	人	970	885	982	870	891	958	1,073	1,093	918	837	920	819	11,216
	冊	4,897	5,028	5,704	4,869	4,957	5,140	5,183	5,684	4,501	4,583	4,804	4,858	60,208
平成 29	人	842	930	1,035	908	882	1,003	984	1,100	920	990	854	841	11,289
	冊	4,747	4,610	5,416	4,807	4,706	5,185	4,952	5,743	4,339	5,223	4,537	4,855	59,120

(d) 久米図書館利用者及び貸出冊数

年次	単位	1月	2月	3月	4月	5月	6月	7月	8月	9月	10月	11月	12月	合計
平成 25	人	881	1,013	1,010	895	965	1,000	1,037	1,163	960	1,026	950	934	11,834
	冊	5,109	5,267	5,090	5,196	5,062	5,102	5,380	6,314	5,259	5,273	4,995	5,432	63,479
平成 26	人	817	955	974	934	963	997	1,072	1,126	855	1,047	1,001	878	11,619
	冊	4,576	5,144	5,237	5,654	5,098	5,517	5,973	6,619	4,802	5,438	5,545	5,475	65,078
平成 27	人	865	806	987	971	987	965	986	968	899	934	853	762	10,983
	冊	5,347	4,506	5,400	5,742	5,119	4,960	5,525	5,411	5,633	5,148	5,088	4,835	62,714
平成 28	人	845	786	842	866	882	969	1,021	993	841	911	835	841	10,632
	冊	5,688	4,689	5,007	5,143	4,954	5,445	5,944	6,136	4,545	5,160	4,513	5,259	62,483
平成 29	人	799	781	862	838	814	838	937	963	844	811	831	788	10,106
	冊	5,192	4,266	5,336	4,910	4,937	4,768	5,101	6,031	4,683	4,796	5,033	4,625	59,678

(e) 津山市視聴覚ライブラリー利用状況(16ミリフィルム・ビデオ・DVD貸出本数)

(単位 本)

年次	1月	2月	3月	4月	5月	6月	7月	8月	9月	10月	11月	12月	合計
平成 25	10	1	0	5	16	7	18	9	0	2	16	2	86
平成 26	8	18	6	3	0	10	17	15	1	3	5	7	93
平成 27	10	2	0	3	0	5	16	2	0	5	13	0	56
平成 28	12	4	4	3	2	18	21	12	1	2	4	2	85
平成 29	0	9	4	2	3	7	5	7	1	3	1	2	44

資料 市教育委員会図書館

113 津山文化センター利用状況

(平成29年)(単位 件)

月	1	2	3	4	5	6	7	8	9	10	11	12	計
大会室	12	4	7	20	10	20	16	18	11	24	19	19	180
大会室	3	7	6	6	10	7	10	12	12	10	10	9	102
中会議室	11	12	10	10	10	13	21	12	9	17	14	14	153
1号会議室	6	6	3	7	4	7	8	9	8	9	10	9	86
4号会議室	9	8	11	10	6	7	10	9	10	15	14	8	117
5号会議室	9	10	17	12	10	11	6	10	6	14	9	9	123
6号会議室	10	8	12	9	5	7	8	5	7	8	7	3	89
第1和室	7	6	7	13	7	6	4	2	5	7	6	11	81
第2和室	1	0	0	3	0	2	1	0	0	1	1	3	12
第3和室	0	0	0	0	0	1	1	0	1	0	0	1	4
展示館	12	13	21	16	14	14	14	13	15	19	18	14	183
その他	10	1	1	0	0	0	0	0	0	0	0	0	12
計	90	75	95	106	76	95	99	90	84	124	108	100	1,142

資料 市教育委員会文化課

114 加茂町文化センター利用状況

(平成29年)(単位 件)

月	1	2	3	4	5	6	7	8	9	10	11	12	計
ホワイエル	1	2	1	6	4	0	14	3	0	4	4	10	49
ホワイエル	0	1	4	0	1	1	5	2	0	2	4	4	24
ホワイエル	0	1	1	0	1	1	3	2	0	1	3	3	16
ホワイエル	0	1	1	0	1	1	3	0	0	0	3	1	11
ホワイエル	0	0	0	0	0	1	3	0	0	0	0	0	4
ホワイエル	1	0	2	5	0	3	3	2	2	0	1	1	20
ホワイエル	0	0	2	3	0	0	3	2	2	0	0	1	13
ホワイエル	4	5	4	1	2	1	1	2	1	1	1	1	24
ホワイエル	1	0	2	0	0	1	0	2	0	0	2	1	9
計	7	10	17	15	9	9	35	15	5	8	18	22	170

資料 市教育委員会文化課

115 勝北文化センター利用状況

(平成29年)(単位 件)

月	1	2	3	4	5	6	7	8	9	10	11	12	計
大ホール	7	9	11	10	12	10	14	16	10	12	21	13	145
小ホール	13	12	16	12	12	15	11	16	13	15	25	14	174
研修室	7	9	9	7	9	8	11	12	8	9	15	14	118
控室 1	1	2	3	1	5	5	3	4	1	2	9	6	42
控室 2	0	1	2	0	2	4	1	1	0	1	3	4	19
ギャラリー	0	2	5	0	5	1	0	3	0	2	11	5	34
野外ステージ	0	0	0	0	0	0	0	0	0	0	6	0	6
お祭り広場	0	0	0	0	1	0	0	1	1	1	4	3	11
計	28	35	46	30	46	43	40	53	33	42	94	59	549

資料 市教育委員会文化課

116 音楽文化ホール ベルフォーレ津山利用状況

(平成29年)

月		1	2	3	4	5	6
開館日		23	23	21	25	26	26
ホール	利用日数	13	11	15	9	14	10
	利用回数	14	12	17	8	14	10
	来場者数	2,114	2,673	3,197	2,949	3,210	2,291
リハーサル室	利用回数	46	52	43	51	46	51

月		7	8	9	10	11	12	計
開館日		27	24	26	25	26	24	296
ホール	利用日数	18	14	12	12	20	19	167
	利用回数	18	14	13	13	20	19	172
	来場者数	4,957	2,338	4,450	2,649	8,563	4,242	43,633
リハーサル室	利用回数	57	55	48	43	46	39	577

資料 市教育委員会文化課

117 津山市立文化展示ホール利用状況

(平成29年)

月	1	2	3	4	5	6	7	8	9	10	11	12	計
開館日	27	27	31	30	31	30	31	31	30	31	30	28	357
利用日数	18	19	27	5	15	22	27	15	30	29	17	20	244
催物件数	4	5	7	1	4	4	7	3	6	4	3	4	52
来場者数	4,232	6,567	4,551	913	1,848	4,841	3,234	2,177	3,507	4,834	4,017	1,806	42,527

資料 市教育委員会文化課

118 リージョンセンター利用状況

(平成29年)(単位:件,人)

月		1	2	3	4	5	6
ペンタホール	件数	11	10	12	10	15	19
	人数	2,500	1,830	2,260	1,685	2,195	3,050
第一研修室	件数	10	9	11	11	13	13
	人数	117	110	186	174	224	201
第二研修室	件数	11	13	10	10	12	11
	人数	94	115	87	99	143	104
第三研修室	件数	13	15	16	8	14	20
	人数	64	72	85	37	73	90
交流プラザ	人数	416	666	395	294	366	464
合計	件数	45	47	49	39	54	63
	人数	3,191	2,793	3,013	2,289	3,001	3,909

月		7	8	9	10	11	12	計
ペンタホール	件数	14	8	13	23	26	17	178
	人数	1,805	2,120	4,390	9,310	4,630	2,391	38,166
第一研修室	件数	17	13	23	27	20	15	182
	人数	290	191	323	425	266	207	2,714
第二研修室	件数	17	10	19	25	20	15	173
	人数	169	115	172	263	215	142	1,718
第三研修室	件数	22	12	14	20	27	15	196
	人数	107	69	79	109	131	88	1,004
交流プラザ	人数	346	340	593	1,123	522	290	5,815
合計	件数	70	43	69	95	93	62	729
	人数	2,717	2,835	5,557	11,230	5,764	3,118	49,417

資料 市公園緑地課

119 グラスハウス利用状況

(平成29年) (単位 人)

月		1	2	3	4	5	6
一般利用	大 人	337	423	430	491	1,066	1,045
	小 中 学 生	175	434	280	284	697	703
	幼 児 (4歳以上)	80	134	137	147	259	271
	障 害 者	22	10	24	16	55	44
	高 齢 者	57	67	79	73	84	94
	高 校 生 以 上	11	10	39	25	76	83
	の 学 生						
	の 介 護 者 他	21	21	25	25	24	35
ソ の ム 利 用	4	9	487	37	43	30	
ジ ム 計	75	48	49	48	44	43	
	計	782	1,156	1,550	1,146	2,348	2,348
個人会員利用	プ ー ル	2,501	2,582	2,757	2,584	2,600	2,791
	フ ィ ッ ト ネ ス	2,531	2,866	3,063	2,887	2,951	3,291
	計	5,032	5,448	5,820	5,471	5,551	6,082
法人会員利用	プ ー ル	16	14	3	17	41	17
	フ ィ ッ ト ネ ス	410	460	442	468	472	490
	計	426	474	445	485	513	507
合計		6,240	7,078	7,815	7,102	8,412	8,937

月		7	8	9	10	11	12	計
一般利用	大 人	5,164	13,780	2,014	570	256	431	26,007
	小 中 学 生	3,367	7,488	732	295	93	345	14,893
	幼 児 (4歳以上)	1,160	2,764	405	131	60	142	5,690
	障 害 者	102	204	44	21	15	7	564
	高 齢 者	145	404	43	66	43	58	1,213
	高 校 生 以 上	604	1,619	175	30	6	14	2,692
	の 学 生							
	の 介 護 者 他	62	86	33	25	26	29	412
ソ の ム 利 用	249	501	22	44	119	131	1,676	
ジ ム 計	42	63	46	25	49	35	567	
	計	10,895	26,909	3,514	1,207	667	1,192	53,714
一般会員利用	プ ー ル	2,773	2,485	2,590	2,628	1,971	2,424	30,686
	フ ィ ッ ト ネ ス	3,238	2,970	3,132	3,062	2,176	2,786	34,953
	計	6,011	5,455	5,722	5,690	4,147	5,210	65,639
法人会員利用	プ ー ル	30	36	4	6	12	12	208
	フ ィ ッ ト ネ ス	563	542	487	517	313	407	5,571
	計	593	578	491	523	325	419	5,779
合計		17,499	32,942	9,727	7,420	5,139	6,821	125,132

資料 市教育委員会スポーツ課

120 津山圏域雇用労働センター利用状況

(平成28年度)(単位 件,人)

月		4	5	6	7	8	9
開館日		30	31	30	31	31	30
第1会議室	件数	31	32	28	32	33	31
	人数	530	542	410	500	568	566
中会議室	件数	16	17	20	18	21	28
	人数	329	312	496	1,520	428	551
大ホール	件数	13	7	22	21	14	19
	人数	910	360	1,283	1,238	798	1,386
第2会議室	件数	23	22	30	28	24	25
	人数	337	289	425	384	302	315
特別室	件数	7	4	4	2	4	8
	人数	95	51	148	3	102	126
和室	件数	9	11	13	10	9	16
	人数	176	126	300	95	150	248
合計	件数	99	93	117	111	105	127
	人数	2,377	1,680	3,062	3,740	2,348	3,192

月		10	11	12	1	2	3	計
開館日		31	30	28	27	28	31	358
第1会議室	件数	32	36	31	22	25	24	357
	人数	524	579	420	301	285	278	5,503
中会議室	件数	17	14	7	1	1	8	168
	人数	1,184	253	267	182	140	222	5,884
大ホール	件数	25	21	17	13	24	18	214
	人数	1,166	1,335	1,120	645	1,543	1,035	12,819
第2会議室	件数	30	30	28	16	20	12	288
	人数	456	458	408	346	288	119	4,127
特別室	件数	6	4	6	1	3	4	53
	人数	80	56	111	9	40	53	874
和室	件数	14	17	18	10	10	10	147
	人数	155	198	232	199	100	93	2,072
合計	件数	124	122	107	63	83	76	1,227
	人数	3,565	2,879	2,558	1,682	2,396	1,800	31,279

資料 市仕事・移住支援室

121 津山勤労者総合福祉センター利用状況

(平成28年度)(単位 件,人)

月	4	5	6	7	8	9	10	11	12	1	2	3	計
開館日	26	27	25	27	27	24	27	26	23	23	24	26	305
利用件数	327	328	332	351	327	362	356	355	283	279	311	341	3,952
利用者数	2,625	2,673	3,417	4,572	2,966	2,882	4,381	4,412	3,100	2,822	3,509	3,947	41,306

資料 市仕事・移住支援室

122 津山市三世代研修宿泊施設利用状況

(平成28年度)(単位 人)

月	4	5	6	7	8	9
開館日	28	27	28	28	29	26
ウッドイハウス	134	126	80	176	210	120
加茂	481	460	343	533	632	463
合宿施設	31	141	86	155	319	73
合計	646	727	509	864	1,161	656

月	10	11	12	1	2	3	計
開館日	26	26	27	27	24	27	323
ウッドイハウス	83	97	125	96	62	152	1,461
加茂	502	483	513	364	219	414	5,407
合宿施設	30	29	20	48	38	158	1,128
合計	615	609	658	508	319	724	7,996

資料 市仕事・移住支援室

123 津山男女共同参画センター「さん・さん」利用状況

(平成29年)

月	1	2	3	4	5	6	7	8	9	10	11	12	計
開館日数(日)	23	23	26	25	23	26	26	25	24	23	24	23	291
来館者数(人)	944	1,027	1,194	1,144	1,259	1,280	1,228	1,115	1,346	1,148	1,160	1,083	13,928
会議室利用数(件)	50	62	69	83	89	100	140	80	91	89	92	69	1,014

資料 市人権啓発課

124 津山ファミリー・サポート・センター利用状況

(平成29年)

月	1	2	3	4	5	6	7	8	9	10	11	12	計
会員数	1,017	1,024	1,021	1,024	1,010	1,009	1,011	1,014	1,017	1,022	1,024	1,029	12,222
利用件数	79	100	129	79	55	42	60	61	62	63	69	85	884

資料 市こども課

125 まちなか子育て支援拠点事業利用状況

(平成29年)(単位 人)

月	1	2	3	4	5	6	7	8	9	10	11	12	計
親子ひろば「すくすく」	1,073	1,330	1,404	977	1,025	1,362	1,241	1,257	1,400	1,351	1,186	923	14,529
親子ひろば「わくわく」	—	—	2,264	3,729	3,736	3,645	5,023	5,675	4,204	4,566	4,237	3,849	40,928
一時預かりルーム「にこここ」	—	—	25	40	72	70	102	112	106	116	123	133	899

資料 市こども課

126 病児保育事業(病児対応型)利用状況

(平成29年)(単位 人)

月	1	2	3	4	5	6	7	8	9	10	11	12	計
デイケアルームさくら	64	89	106	64	40	57	76	57	64	83	73	84	857

資料 市子ども課

127 観光入込客数の推移

年次	津山 (全域)	鶴山公園			合計
		有料	無料		
平成25	807	113,441	56,708		170,149
26	1,805	117,133	29,442		146,575
27	1,843	99,753	25,244		124,997
28	1,953	129,115	30,949		160,064

(注)鶴山公園は年度の数値

資料 市観光振興課

(注)津山(全域)は岡山県観光客動態調査資料に基づき、津山市の観光入込客数を算定したもの。

なお、平成26年から岡山県観光客動態調査は国の「観光入込客統計に関する共通基準」による算定方法に変更している。

128 津山まなびの鉄道館入館者数

(単位 人)

年次	4月	5月	6月	7月	8月	9月	10月	11月	12月	1月	2月	3月	合計
平成28	11,077	13,892	5,569	5,965	8,818	5,928	6,919	4,998	2,671	3,060	2,677	5,250	76,824
	9,351	10,435	4,577	4,774	7,533	5,061	5,171	4,005	2,178	2,011	2,238	4,343	61,677

※平成28年4月2日オープン

資料 市観光振興課

※下段は有料入館者数

129 津山郷土博物館入館者数

(単位 人)

年次	1月	2月	3月	4月	5月	6月	7月	8月	9月	10月	11月	12月	合計
平成24	218	348	286	496	866	922	466	800	534	883	996	1,265	8,080
25	319	486	590	2,665	1,536	775	641	770	500	766	1,590	844	11,482
26	322	851	800	998	789	576	473	784	581	904	906	660	8,644
27	214	304	364	713	664	581	477	661	556	1,005	1,002	470	7,011
28	305	349	386	637	717	619	516	528	406	807	757	553	6,580
29	740	329	524	789	447	835	510	503	550	839	877	592	7,535

資料 市教育委員会文化課

130 つやま自然のふしぎ館入館者数

(単位 人)

年次	1月	2月	3月	4月	5月	6月	7月	8月	9月	10月	11月	12月	合計
平成24	416	577	1,017	1,827	1,532	740	1,084	2,032	1,000	1,052	1,229	494	13,000
25	624	636	1,170	1,947	2,338	1,055	1,280	4,028	1,639	1,314	1,779	545	18,355
26	576	631	1,241	1,566	1,568	759	959	3,616	891	1,331	1,269	509	14,916
27	410	566	629	1,395	1,785	773	961	3,322	1,398	1,314	1,186	644	14,383
28	531	819	1,293	1,654	2,109	936	1,401	3,462	1,328	1,115	914	486	16,048
29	406	464	1,025	1,604	1,899	877	1,346	3,851	1,234	1,626	1,394	548	16,274

資料 つやま自然のふしぎ館

131 箕作阮甫旧宅来館者数

(単位 人)

年次	1月	2月	3月	4月	5月	6月	7月	8月	9月	10月	11月	12月	合計
平成24	403	338	759	1,860	774	1,073	467	405	923	880	1,106	454	9,442
25	228	454	766	1,587	855	651	387	447	723	892	1,428	426	8,844
26	300	345	1,078	512	772	418	301	551	1,095	2,730	1,565	964	10,631
27	242	846	3,344	2,174	888	589	377	562	1,016	1,228	1,867	1468	14,601
28	384	269	860	1,496	1,218	496	587	571	1,236	2,497	1,454	334	11,402
29	169	349	1,352	830	911	534	508	586	781	492	858	389	7,759

資料 市教育委員会文化課

132 津山洋学資料館入館者数

(単位 人)

年次	1月	2月	3月	4月	5月	6月	7月	8月	9月	10月	11月	12月	合計
平成24	650	499	634	1,629	832	716	730	1,151	714	1,360	2,052	1,052	12,019
25	565	642	928	1,482	1,177	827	702	894	1,092	1,162	1,682	782	11,935
26	698	608	799	1,106	1,064	674	713	1,020	910	1,501	1,391	718	11,202
27	572	552	677	1,041	967	612	625	852	1,543	1,510	1,558	633	11,142
28	444	801	635	1,361	731	687	694	814	678	1,197	1,201	755	9,998
29	576	490	737	1,037	919	638	591	896	747	1,207	1,422	494	9,754

資料 市教育委員会文化課

133 津山弥生の里文化財センター入館者数

(単位 人)

年次	1月	2月	3月	4月	5月	6月	7月	8月	9月	10月	11月	12月	合計
平成24	156	288	127	68	505	214	178	163	42	71	294	35	2,141
25	361	207	112	192	340	354	72	89	41	218	341	31	2,358
26	129	183	112	199	299	95	82	65	37	198	146	151	1,696
27	147	92	189	248	550	284	73	89	69	207	305	73	2,326
28	150	277	87	101	586	138	38	59	26	239	156	45	1,902
29	186	140	69	175	569	110	35	56	136	337	135	68	2,016

資料 市教育委員会文化課

134 城東むかし町家入館者数

(単位 人)

年次	1月	2月	3月	4月	5月	6月	7月	8月	9月	10月	11月	12月	合計
平成24	181	680	697	1,706	832	999	351	433	1,380	959	2,057	908	11,183
25	244	522	915	1,605	1,028	974	363	427	686	861	2,067	153	9,845
26	244	186	1,039	1,091	712	385	282	886	1,182	2,353	1,746	1,147	11,253
27	225	186	3,051	3,047	678	478	297	617	1,192	997	2,893	1,333	14,994
28	309	299	742	3,050	1,073	426	822	492	1,515	3,182	1,555	512	13,977
29	67	369	1,412	1,078	782	441	471	418	890	606	1,064	364	7,962

資料 市教育委員会文化課

135 作州城東屋敷入館者数

(単位 人)

年次	1月	2月	3月	4月	5月	6月	7月	8月	9月	10月	11月	12月	合計
平成24	211	215	688	1,582	535	723	237	359	884	826	2,535	265	9,060
25	179	208	515	1,261	631	541	181	463	553	615	3,332	290	8,769
26	192	207	734	813	614	238	158	295	668	610	2,766	318	7,613
27	157	204	548	636	457	334	287	275	453	385	2,649	143	6,528
28	110	179	586	916	726	318	376	365	890	2,069	2,627	144	9,306
29	138	149	855	891	712	222	338	339	469	372	2,402	184	7,071

資料 市歴史まちづくり推進室

136 作州民芸館入館者数

(単位 人)

年次	1月	2月	3月	4月	5月	6月	7月	8月	9月	10月	11月	12月	合計
平成24	56	106	169	208	278	206	288	271	217	2,298	273	182	4,552
25	173	615	505	503	516	805	656	589	696	2,806	706	523	9,093
26	750	603	1,442	727	1,068	917	969	747	969	2,892	933	602	12,619
27	662	955	934	558	855	1,095	642	677	738	2,882	941	986	11,925
28	661	580	1,040	636	761	673	1,126	646	694	2,952	608	1,090	11,467
29	528	586	1,279	752	658	749	705	558	605	3,588	848	1,176	12,032

資料 市歴史まちづくり推進室

137 城西浪漫館入館者数

(単位 人)

年次	1月	2月	3月	4月	5月	6月	7月	8月	9月	10月	11月	12月	合計
平成24	621	517	671	553	662	573	515	686	555	1,013	455	355	7,176
25	728	618	611	525	611	682	560	514	510	1,097	509	422	7,387
26	694	504	711	772	870	731	885	681	701	1,440	854	602	9,445
27	701	790	922	1,078	1,007	940	935	1,133	963	1,523	1,035	910	11,937
28	1,187	857	990	1,330	1,232	1,138	938	1,040	823	1,504	926	852	12,817
29	1,073	821	956	1,399	1,221	1,052	965	1,151	1,001	1,562	1,136	1,254	13,591

資料 市歴史まちづくり推進室

X 司法・行政

138 刑法犯発生・検挙件数(津山警察署管内)

年次	凶悪犯		窃盗		盗品		粗暴犯		知能犯	
	発生	検挙	発生	検挙	発生	検挙	発生	検挙	発生	検挙
平成24	8	8	922	301	0	0	110	88	44	23
25	5	3	841	231	0	0	109	91	35	16
26	1	1	727	301	0	0	81	66	47	17
27	2	2	747	311	3	3	88	88	45	15
28	5	5	579	240	0	0	77	72	41	22
29	6	6	383	135	0	0	75	74	29	10

年次	風俗犯		業務上過失致死傷		その他の刑法犯		合計	
	発生	検挙	発生	検挙	発生	検挙	発生	検挙
平成24	9	7	1	1	246	67	1,340	495
25	8	5	1	1	189	51	1,188	398
26	7	8	2	2	175	50	1,040	445
27	3	2	0	0	170	61	1,058	482
28	3	4	0	0	145	47	850	390
29	3	3	1	1	113	52	610	281

資料 津山警察署

139 交通事故発生状況(津山警察署管内)

年次	人身事故件数	死亡者数	重傷者数	軽傷者数	物損事故件数
平成24	698	4	42	817	3,130
25	689	2	62	794	3,069
26	586	6	49	647	3,050
27	511	7	52	525	3,067
28	429	5	49	436	2,940
29	319	9	41	325	3,089

資料 津山警察署

140 津山圏域消防組合職員数

(平成30年1月1日現在)(単位 人)

	総数	消防 正監	消防監	消防 司令長	消防 司令	消防 司令補	消防士 長	消防 副士長	消防士	消防事務 吏員
職員数	213	1	6	12	28	44	50	18	54	-

資料 津山圏域消防組合

141 津山圏域消防組合消防装備・消防水利

(平成30年1月1日現在)

消防装備(津山市内分)						消防水利(津山市内分)				
消防車	救急車	梯子車	後方支援車	化学車	救助工作車	消火栓	防火水槽		その他	
							40m ³ 以上	20m ³ 以上 40m ³ 未満	40m ³ 以上	20m ³ 以上 40m ³ 未満
7	6	1	2	1	2	1,625	487	160	88	0

資料 津山圏域消防組合・市危機管理室

142. 消防団員数及び機動力(津山市)

(12月31日現在)

年次	団員定数(人)								機動力(台)		
	団長	副団長	分団長	副分団長	部長	班長	団員	計	消防ポンプ自動車	小型動力ポンプ	小型動力ポンプ積載車
平成24	1	10	40	78	167	543	1,409	2,248	19	148	95
25	1	10	40	78	167	543	1,409	2,248	19	147	94
26	1	10	40	78	167	543	1,409	2,248	20	146	93
27	1	10	40	78	167	543	1,409	2,248	19	146	93
28	1	10	40	78	167	543	1,409	2,248	19	146	93
29	1	10	40	78	167	543	1,409	2,248	19	146	93

資料 市危機管理室

143 救急出場状況(津山市)

年次	合計	火災	自然 災害	水難	交通	労働 災害	運動 競技	一般 負傷	加害	自損 行為	急病	転院 搬送	その 他
平成24	件数 4,664	5	0	3	431	47	24	681	22	39	2,640	751	21
	人員 4,382	5	0	1	442	44	22	648	17	28	2,427	745	3
25	件数 4,826	3	0	4	470	30	20	739	20	38	2,737	734	31
	人員 4,498	4	0	3	493	30	19	689	13	24	2,487	725	11
26	件数 4,948	7	0	2	492	53	22	752	16	45	2,768	746	45
	人員 4,582	4	0	1	525	51	22	698	11	27	2,481	742	20
27	件数 4,892	5	0	2	498	41	26	669	23	35	2,850	716	27
	人員 4,539	1	0	1	516	35	29	625	21	18	2,576	709	8
28	件数 5,003	6	0	2	518	33	18	700	14	28	2,873	755	56
	人員 4,623	4	0	1	508	33	17	661	9	16	2,599	752	23
29	件数 5,075	7	0	9	421	51	24	764	20	41	2,900	802	36
	人員 4,707	6	0	3	418	44	24	729	20	25	2,623	800	15

資料 津山圏域消防組合

143 火災発生状況(津山市)

(a) 発生件数		(単位 件)			
年次	計	建物	林野	車輛	その他
平成24	39	32	2	5	0
25	43	26	2	8	7
26	52	32	3	15	2
27	42	27	3	7	5
28	49	35	3	4	7
29	76	40	9	5	22

(b) 月別発生件数

(単位 件)

年次	計	1	2	3	4	5	6	7	8	9	10	11	12
平成24	39	2	6	5	7	3	1	0	5	1	4	2	3
25	43	1	5	8	5	4	3	5	1	2	1	2	6
26	52	9	10	2	4	5	3	4	3	2	1	2	7
27	42	1	2	4	3	5	2	6	6	3	4	2	4
28	49	4	4	7	2	3	3	7	6	2	5	6	0
29	76	4	4	12	11	6	9	4	3	4	10	1	8

(c) 原因

年次	計 〔()は爆発〕	たばこ	こんろ	かまど	風呂 かまど	炉	焼却炉	ストーブ	こたつ
平成24	39(-)	1(-)	3(-)	0(-)	0(-)	0(-)	1(-)	1(-)	1(-)
25	43(-)	1(-)	3(-)	0(-)	2(-)	0(-)	0(-)	4(-)	0(-)
26	52(-)	5(-)	2(-)	0(-)	0(-)	0(-)	0(-)	2(-)	0(-)
27	42(-)	1(-)	3(-)	0(-)	0(-)	0(-)	0(-)	1(-)	0(-)
28	49(-)	2(-)	8(-)	0(-)	0(-)	0(-)	0(-)	2(-)	0(-)
29	111(-)	3(-)	7(-)	1(-)	0(-)	0(-)	0(-)	2(-)	0(-)

年次	ボイラー	煙突・煙道	排気管	電気機器	電気装置	電灯・電話等の配線	内燃機関	配線器具	火あそび	マッチ・ライター
平成24	1(-)	1(-)	1(-)	3(-)	0(-)	1(-)	0(-)	2(-)	1(-)	1(-)
25	0(-)	0(-)	2(-)	0(-)	2(-)	1(-)	0(-)	0(-)	0(-)	1(-)
26	0(-)	0(-)	2(-)	0(-)	0(-)	2(-)	0(-)	2(-)	0(-)	0(-)
27	0(-)	1(-)	1(-)	0(-)	1(-)	1(-)	0(-)	1(-)	1(-)	0(-)
28	0(-)	0(-)	1(-)	0(-)	4(-)	1(-)	0(-)	2(-)	0(-)	1(-)
29	0(-)	1(-)	2(-)	1(-)	1(-)	6(-)	0(-)	1(-)	0(-)	5(-)

年次	たき火	溶接機 溶断機	灯火	衝突の 火花	取灰	火入れ	放火	放火の 疑い	その他	不明・ 調査中
平成24	1(-)	0(-)	1(-)	0(-)	2(-)	1(-)	0(-)	3(-)	10(-)	3(-)
25	1(-)	0(-)	3(-)	0(-)	1(-)	3(-)	0(-)	4(-)	10(-)	5(-)
26	2(-)	0(-)	0(-)	1(-)	1(-)	4(-)	7(-)	1(-)	13(-)	8(-)
27	0(-)	0(-)	0(-)	0(-)	1(-)	2(-)	9(-)	6(-)	8(-)	5(-)
28	1(-)	2(-)	1(-)	0(-)	0(-)	2(-)	3(-)	4(-)	13(-)	2(-)
29	1(-)	2(-)	0(-)	0(-)	0(-)	11(-)	11(-)	16(-)	27(-)	13(-)

(d) 損害

年次	建物							
	焼損棟数					焼損床面積 (㎡)	焼損表面積 (㎡)	損害額 (千円)
	計	全焼	半焼	部分焼	ぼや			
平成24	54	21	3	20	10	2,149	398	105,559
25	40	11	3	20	6	2,363	140	116,291
26	59	20	5	17	17	2,848	88	149,051
27	89	33	7	25	24	1,145	448	47,353
28	49	15	6	10	18	1,369	71	95,754
29	63	19	5	23	16	2,133	670	86,104

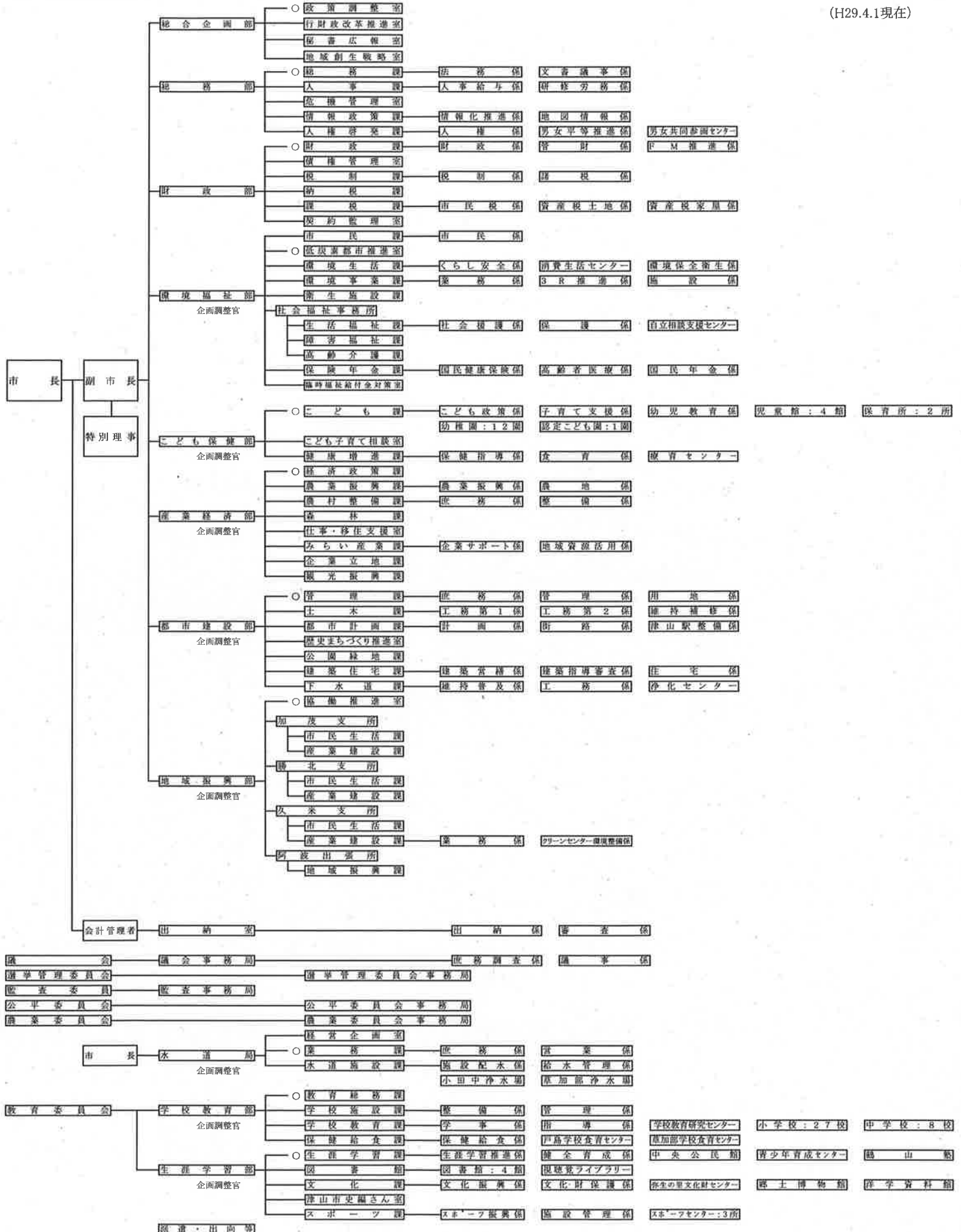
年次	林野		車輛		その他 (千円)	損害額合計 (千円)	死者 (人)	負傷者 (人)
	焼損面積 (a)	損害額 (千円)	焼損台数 (台)	損害額 (千円)				
平成24	31	20	5	960	1,538	108,077	0	7
25	404	238	9	3,402	914	120,845	0	8
26	28	84	19	7,510	2,152	158,797	2	5
27	21	0	7	1,650	786	49,789	2	6
28	6	20	4	3,854	1,790	101,585	1	9
29	42	151	5	1,400	6,214	86,104	4	9

資料 津山圏域消防組合

X I 市 政

145 津山市行政機構図

(H29.4.1現在)



146 歴代市長

曆順	氏名	就任年月日	曆順	氏名	就任年月日
初	小沼敬三郎	昭和 4. 3. 20	15	生末敏夫	43. 7.22
2	小沼敬三郎	8. 3. 20	16	生末敏夫	47. 7.22
3	中島琢之	10.10. 15	17	生末敏夫	51. 7.22
4	有元史郎	12. 8. 15	18	生末敏夫	55. 7.22
5	中島琢之	13. 7. 11	19	永礼達造	58. 4.24
6	小沼敬三郎	14. 9. 3	20	永礼達造	62. 4.26
7	平松俊太郎	18. 2. 9	21	永礼達造	平成 3. 4.26
8	和田義一	22. 4. 5	22	中尾嘉伸	7. 4.26
9	中島琢之	26. 4. 23	23	中尾嘉伸	11. 4.26
10	岸本昌	29.12.12	24	中尾嘉伸	15. 4.27
11	井上義夫	30. 9. 3	25	桑山博之	18. 3.19
12	額田雄治郎	31. 7. 22	26	宮地昭範	22. 3. 2
13	額田雄治郎	35. 7. 22	27	宮地昭範	26. 3. 2
14	額田雄治郎	39. 7. 22	28	谷口圭三	30.2.27

147 市長・副市長

(平成30年3月1日現在)

	氏名	就任
市長	谷口圭三	平成30年2月27日
副市長	不在	

148 市職員数

(平成29年4月1日現在)

部局	計	部長級	部次長級	課長級	課長補佐級	係長級	主任	主事	技師	技能労務職
総市	847	18	32	81	106	157	290	128	35	
長 部	660	13	24	54	83	126	223	106	31	
水 道 局	35	1	1	3	4	6	15	2	3	
議 会 事 務 局	9	1	1	1	1	1	2	2		
選 挙 管 理 委 員 会	2			1	1					
教 育 委 員 会	112	2	4	17	14	19	42	13	1	
教 監 査 向 事 務 局	5		1	1	1	1	1			
出 向 ・ 派 遣 局	23	1	1	4	2	4	7	4		
休 職	1							1		

資料 市人事課

149 歴代議長

曆順	氏名	就任年月日	曆順	氏名	就任年月日
初	中島琢之	昭和 4. 3. 11	26	藤本只一	50. 7. 5
2	三浦達夫	6. 3. 16	27	高岡康助	52. 12. 26
3	福井純一	7. 4. 21	28	高岡康助	54. 5. 4
4	中島琢一	8. 3. 9	29	高岡康助	56. 3. 6
5	春名藤平	10. 10. 15	30	田淵啓資	58. 5. 6
6	平尾賢治	12. 3. 11	31	末永弘之	60. 3. 7
7	春名藤平	13. 9. 3	32	高岡康助	62. 5. 7
8	春名藤平	15. 3. 4	33	高岡康助	平成元. 3. 9
9	小宮林太郎	17. 6. 15	34	内田好一	3. 5. 8
10	市本寛	20. 7. 31	35	内田好一	5. 5. 10
11	市場己之助	22. 5. 15	36	福田昭好	6. 3. 23
12	片山宗亀	26. 5. 15	37	神崎裕	7. 5. 8
13	江田見正	27. 8. 11	38	藤木下勉	9. 5. 2
14	江田見正	28. 5. 25	39	木下健二	10. 9. 25
15	江田見正	30. 5. 13	40	木下幸則	11. 5. 10
16	江田見正	31. 8. 29	41	秋山順次	13. 5. 28
17	和田義一郎	34. 5. 13	42	森下寛明	15. 5. 8
18	山形茂逸	36. 3. 25	43	森下寛明	17. 5. 10
19	末波重重	38. 5. 10	44	米井知博	19. 5. 9
20	難波重重	40. 3. 5	45	森下寛明	21. 5. 8
21	難波重重	42. 5. 6	46	森下寛明	21. 6. 23
22	難波重重	44. 2. 12	47	西野修平	23. 5. 10
23	難波重重	46. 5. 4	48	川端惠美子	25. 5. 8
24	難波重重	48. 2. 6	49	木下健二	27. 5. 12
25	神崎裕康	50. 5. 13	50	河本英敏	29. 5. 9

資料 市議会事務局

150 議長・副議長

議長	就任	副議長	就任
河本英敏	平成29年5月9日	岡安謙典	平成29年5月9日

資料 市議会事務局

151 市議会常任委員会別議員

(平成29年5月9日現在)

委員会名	総務文教	厚生	産業	建設水道
定数	7名	7名	7名	7名
委員長	竹内靖人	安東伸昭	竹内邦彦	津本憲一
副委員長	小椋多	美見みち子	村田隆男	中島完一
委員	河本英敏 田口浩二 野村昌平 松本義隆 吉田耕造	秋久憲司 岡安謙典 木下健二 黒見節子 近藤吉一郎	金田稔久 西野修平 広谷桂子 政岡哲弘 森岡和雄	岡田康弘 津本辰己 中村聖二郎 原行則 森西順次

152 党派別議員数

(平成30年1月1日現在)単位:人

無所属	公明	日本共産	民進	議員数
22	3	2	1	定数 28 現員 28

資料 市議会事務局

153 市議会会議状況

区分	年度	提出区分			会議結果								
		当局	議会	計	可決	否決	認定	同意	承認	採択	不採択	審議未了	その他
選任	23	11		11				7					4
	24	5		5			3						2
	25	8		8			5						3
	26	10		10			6						4
	27	5		5			3						2
	28	7		7			5						2
予算	23	40		40	40								
	24	46		46	46								
	25	47		47	47								
	26	59		59	59								
	27	60		60	60								
	28	51		51	51								
条例	23	38		38	38								
	24	58	3	61	61								
	25	81		81	81								
	26	54	3	57	57								
	27	61		61	61								
	28	38	1	39	39								
決算	23	21		21			21						
	24	20		20			20						
	25	20		20			20						
	26	21		21			21						
	27	21		21			21						
	28	21		21			21						
報告	23	2		2					2				
	24	1		1					1				
	25	1		1					1				
	26	1		1					1				
	27	3		3					3				
	28	2		2					2				
その他の事件	23	21	21	42	27								15
	24	22	2	24	23								1
	25	51	18	69	56								13
	26	17	3	20	19	1							
	27	31	18	49	36								13
	28	32	2	34	33								1
請願	23		18	18						8	4		6
	24		6	6						4	1		1
	25		5	5						5			
	26		8	8						5	2	1	
	27		14	14						2	12		
	28		8	8						5	2		1
陳情	23		15	15									15
	24		6	6									6
	25		10	10									10
	26		6	6									6
	27		11	11									11
	28		5	5									5

154 選挙人名簿登録人員

(単位 人)

区分	総数	男	女
平成24年9月2日	85,656	40,212	45,444
25年9月2日	85,123	40,004	45,119
26年9月2日	84,544	39,680	44,864
27年9月2日	84,046	39,490	44,556
28年9月2日	85,444	40,272	45,172
29年9月1日	84,835	40,001	44,834

資料 市選挙管理委員会

155 農業委員会委員選挙人名簿登録人員

(単位 人)

区分	総数	男	女
平成22年3月31日	14,314	8,576	5,738
23年3月31日	13,778	8,345	5,433
24年3月31日	12,895	8,010	4,885
25年3月31日	12,928	8,083	4,845
26年3月31日	12,499	7,858	4,641
27年3月31日	11,741	7,529	4,212

資料 市選挙管理委員会

156 最近の選挙状況

(a) 衆議院議員選挙

執行区分	当日有権者数(人)			投票者数(人)			投票率(%)		
	総数	男	女	総数	男	女	総数	男	女
平成26.12.14 (小選挙区)	84,431	39,592	44,839	42,936	20,629	22,307	50.85	52.10	49.75
(比例代表)	84,431	39,592	44,839	42,926	20,628	22,298	50.84	52.10	49.73
平成29.10.22 (小選挙区)	84,758	39,923	44,835	43,870	21,053	22,817	51.76	52.73	50.89
(比例代表)	84,758	39,923	44,835	43,864	21,049	22,815	51.75	52.72	50.89

(b) 参議院議員選挙

執行区分	当日有権者数(人)			投票者数(人)			投票率(%)		
	総数	男	女	総数	男	女	総数	男	女
平成25.7.21 (岡山県)	85,563	40,189	45,374	40,076	19,139	20,937	46.84	47.62	46.14
(比例代表)	85,563	40,189	45,374	40,069	19,134	20,935	46.83	47.61	46.14
平成28.7.10 (岡山県)	85,594	40,306	45,288	42,393	20,274	22,119	49.53	50.30	48.84
(比例代表)	85,594	40,306	45,288	42,391	20,272	22,119	49.53	50.30	48.84

(c) 県議会議員選挙

執行区分	当日有権者数(人)			投票者数(人)			投票率(%)		
	総数	男	女	総数	男	女	総数	男	女
平成23.4.10	84,721	39,692	45,029	41,322	19,583	21,739	48.77	49.34	48.28
平成27.4.12	82,875	38,797	44,078	34,671	16,534	18,137	41.84	42.62	41.15

(d) 県知事選挙

執行区分	当日有権者数(人)			投票者数(人)			投票率(%)		
	総数	男	女	総数	男	女	総数	男	女
平成24.10.28	84,687	39,739	44,948	31,814	15,026	16,788	37.57	37.81	37.35
平成28.10.23	84,680	39,860	44,820	28,044	13,026	15,018	33.12	32.68	33.51

(e) 市長選挙

執行区分	当日有権者数(人)			投票者数(人)			投票率(%)		
	総数	男	女	総数	男	女	総数	男	女
平成18.3.19	86,897	40,747	46,150	50,172	23,465	26,707	57.74	57.59	57.87
平成22.2.21	85,765	40,182	45,583	48,760	22,710	26,050	56.85	56.52	57.15
平成26.2.9	84,269	39,563	44,706	47,854	22,516	25,338	56.79	56.91	56.68

(f) 市議会議員選挙

執行区分	当日有権者数(人)			投票者数(人)			投票率(%)		
	総数	男	女	総数	男	女	総数	男	女
平成19.4.22	86,265	40,401	45,864	61,259	28,320	32,939	71.01	70.10	71.82
平成23.4.24	84,708	39,691	45,017	53,305	24,878	28,427	62.93	62.68	63.15
平成27.4.26	82,885	38,820	44,065	48,653	22,795	25,858	58.70	58.72	58.68

(g) 津山市農業委員会委員選挙

執行区分	当日有権者数(人)			投票者数(人)			投票率(%)		
	総数	男	女	総数	男	女	総数	男	女
平成23.7.10 津山2区選挙区	2,026	1,248	778	925	621	304	45.66	49.76	39.07
津山3区選挙区	1,292	764	528	710	441	269	54.95	57.72	50.95
平成26.7.6 津山7区選挙区	1,680	1,026	654	931	606	325	55.42	59.06	49.69

(h) 津山市長の解職投票

執行区分	当日有権者数(人)			投票者数(人)			投票率(%)		
	総数	男	女	総数	男	女	総数	男	女
平成18.1.29	86,526	40,553	45,973	39,713	18,916	20,797	45.90	46.65	45.24

資料 市選挙管理委員会

157 名誉市民

(平成30年3月1日現在)

表彰年月日	氏名	生年月日	職業	事歴	備考
昭和 31. 4. 1	小沼敬三郎	明治 6. 6.29	元津山市長	初代津山市長として市の礎を築かれ、地方自治の発展に貢献した。	昭和 32.12.24没
31. 4. 1	中島琢之	18. 3.29	同上	市会議員・津山市長・衆議院議員等の要職を歴任し、地方自治の振興に尽くした。	31. 7.15没
34. 4.10	森本慶三	8. 3.10	元基督教図書館 高等学校校長	多額の私費を投じて県北唯一の図書館を創立するとともに、定時制夜間高校を設置して勤労青少年に勉学の機会を与え、地方の教育文化の向上に貢献した。	39.12. 5没
34. 4.10	杉山宇三郎	14. 5.14	元美作学園 理事長	美作学園を創立し、子女の教育に情熱を注ぎ私学振興に貢献した。	42. 6. 3没
39. 4. 1	美土路昌一	19. 7.16	元全日本空輸社 長・元朝日新聞社 社長	朝日新聞社で活躍された後、戦後、全日空の初代社長に就任するなど我が国の民間航空創生、発展に寄与した。	48. 5.11没
39. 4. 1	谷口久吉	22.12. 1	元山陽新聞社会 長・元山陽放送株 式会社社長	中国銀行にて副頭取を務めた後、山陽新聞社、山陽放送にて社長に就任するなど、経済界の発展に寄与した。	43.11. 2没
39. 4. 1	石田一郎	22.11.29	元グンゼ株式会 社社長	グンゼ株式会社取締役社長に就任し、経営の合理化、技術の改善に努められるなど経済界の発展に寄与した。	40. 9.23没
39. 4. 1	和田義一	20. 2. 6	元津山市長	永年にわたり市職員・市議会議員・市長等の要職を歴任し、地方自治の進展に貢献した。	52.10.12没
41. 1.14	真栄城徳松	45. 6.10	元沖縄県平良 (現・宮古島市)市 長	津山・平良両市の都市縁組に貢献し、両市民の親善交流に努め、社会文化の発展に尽くした。	平成 元. 1.28没
42. 7.21	清田寂坦	24. 1.18	僧(大僧正)	多年にわたり救療・済生・更正保護事業を興し、生涯を広く社会福祉の発展にささげた。	昭和 42. 7.13没
51. 5.12	松田藤子	32. 5. 2	元作陽音楽大学 学長	作陽学園を創立し、50年余りにわたり教育界にあって私学の振興を通じ本市の教育文化の発展に尽くした。	平成 元.10. 6没
平成 8. 5.24	額田雄治郎	大正 3. 1.12	元津山市長	県議会議員・津山市長等の要職にあり永年にわたり地方自治の進展に貢献した。	8. 9.18没
12.11.26	生末敏夫	14. 2.12	元津山市長	津山市長等の要職にあり永年にわたり地方自治の進展に貢献した。	11. 7. 1没

158 情報システム利用状況

(平成29年4月1日現在)

業務名	処理件数	区分	処理の概要
人事記録	職員数 863 人	◎	職員名簿 人事カード 辞令
給与支給	職員数 858 人	◎	給与計算 控除計算 昇給辞令 給与実態調査 年末調整 予算差引
勤務管理	職員数 856 人	◎	出怠勤 出張 時間外勤務管理
人事評価	職員数 863 人	◎	人事評価
住民税(個人)	特別徴収 32,666 件 普通徴収 19,362 件	○	納税通知書 課税台帳 更正決定 統計資料 課税状況調
住民税(法人)	法人数 3,121 件	◎	課税台帳 申告書 法人名簿
固定資産税	土地 445,016 筆 家屋 85,906 棟	○	賦課異動 課税台帳 納税通知書 評価替 概要調書 統計資料
	償却 55,023 品	○	賦課異動 課税台帳 納税通知書
軽自動車税	車両 62,478 台	○	異動検索 納税通知書 課税台帳
収納消込	収納件数 494,775 件	○	収納消込 還付 証明書発行
滞納整理	滞納者数 5,508 件	○	滞納管理者数
口座管理	口座振替 203,323 件	○	口座振替
工事請負	契約数 523 件	◎	工事・検査台帳指名入札 業者台帳
契約管理	業者 1,020 社	○	契約管理台帳 技術者管理台帳
住民記録	住民 102,294 人 世帯 44,778 世帯	○	住民異動・検索 住民票 転出証明 転入通知 住民異動統計資料
印鑑登録	登録数 68,020 件	◎	印鑑登録・廃止印鑑証明書 照会書
住基ネット	広域交付件数 151 件	◎	住民票広域交付 付記転出入
マイナンバーカード	交付件数 5,506 人	◎	個人番号カード交付
公的個人認証	電子証明書 4,975 件 電子証明書 5,170 件	◎	署名用 利用者証明用
国民年金	被保険者 16,147 人	○	資格異動 納付記録
成人病検診	対象者 30,967 世帯	○	受診券作成委託 (特定健診、高齢者健診等)
予防接種	対象者 54,207 人 接種者 22,928	◎	接種者管理 (乳幼児MR・ポリオ・BCG・子宮頸がん等)
母子保健	対象者 2,551 人 受診者 2,506 人	◎	健診該当者通知 受診者管理 (3~4カ月・1歳半・3歳)
健康管理	対象者 35,341 人	◎	がん検診結果、健診結果、特定保健指導利用券
国民健康保険	被保険者 20,426 人	○	資格異動 検索 保険料賦課計算 被保険者証 台帳 資格審査
環境保全	公害苦情処理件数 47 件	◎	騒音・振動規制法関係届出 公害測定値
介護保険	被保険者 30,002 人	○	資格異動 被保険者証・台帳
介護認定調査	申請者 6,299 人	○	要介護認定 要介護情報一覧 訪問調査一覧表 認定・却下通知書
施設入所負担金	入所者 145 人	◎	負担金計算 徴収簿
生活保護	該当世帯 687 世帯	◎	異動検索 医療券 介護券 保護資料
老人福祉サービス事業	99歳以上 259 人	◎	敬老者名簿
福祉施設入所者管理	入所者 66 人	◎	措置費請求・精算 入所者管理 献立作成 栄養指導
福祉手当	特別障害者手当 99 人	◎	資格異動検索 支給計算

保育所 児童手当	障害児福祉手当	38人	◎	資格異動検索 支給計算
	入所児童	3,205人	◎	入所決定 保育料計算 徴収簿
	受給者数	7,233人	◎	資格異動 検索 支給計算 支給通知

業務名	処理件数	区分	処理の概要
児童扶養手当	受給者数 1,096人	◎	資格異動 検索 支給計算
ひとり親家庭等医療	受給者数 2,417人	◎	資格異動 検索 支給計算 支給通知
特別児童扶養手当	受給者数 134人	◎	資格異動 検索 支給計算
知的障害者(児)福祉	障害者数 885人	◎	異動検索
身体障害者(児)福祉	障害者数 4,345人	◎	異動検索
重度心身障害者(児)福祉	障害者数 1,399人	◎	異動検索 医療費給付
子ども医療	受給者数 14,657人	◎	資格異動 検索 支給計算 支給通知
水田農業構造改革対策	筆数 53,652筆	○	水稻生産実施計画 集計資料 限度数量 各種加算資料
農家台帳	農家 27,187世帯	◎	農業経営状況 農家世帯員異動
農業者年金	該当者 39人	○	該当者名簿
農業情報支援	田畑 110,841筆	◎	地籍図とのリンクによる農家台帳情報検索
地籍管理	土地異動数 9,954件	◎	分筆合筆等属性異動入力
住宅新築資金等	償還件数 667件	◎	償還金計算 徴収簿
市営住宅管理	管理数 1,051戸	◎	家賃算出 基礎資料 収納
建築基準法事務等	取扱件数 3,082件	◎	台帳管理 通知 統計集計 確認審査支援
公共下水道	負担金対象者 12,146人	◎	受益者負担金賦課 収納消込
	水洗化対象者 37,805人		未水洗家屋管理水洗化台帳
社会教育	対象者 1,022人		成人式通知
学校教育	就学児童 8,792人	◎	就学事務
幼稚園保育料	幼稚園児 381人	◎	保育料納入通知書 口座振込通知書作成
図書館	図書 459,866冊	◎	貸出・返却・予約・督促
	雑誌 18,032冊		利用者管理 図書の検索・管理
	AV資料 7,271点		統計作成
	登録者数 73,983人		Web蔵書検索 Web予約
	登録団体数 622団体		
文化財管理	資料 23,000件	◎	民俗資料 遺物台帳 収蔵品リスト
選挙管理	有権者数 85,195人	○	定時登録 選挙時抄本 期日前投票
財務会計	支払件数 51,016件	◎	予算執行管理 予算編成 決算資料
上水道	給水戸数 40,682戸	○	水栓異動検索 納付通知書 水量集計
	下水道利用 12,539戸		下水道使用料 収納消込 検針・漏水判定
水道企業会計	負担行為実績 2,307件	◎	予算執行管理 予算編成 決算資料
起債管理	起債件数 3,139件	◎	起債台帳償還表
公共施設案内予約	利用登録利用者 19施設 41,152件	◎	施設案内予約管理 予約情報検索 行政情報提供
総合行政ネットワーク		◎	LGWANサービス提供
パスポート発給	発給件数 1,887件	◎	旅券ICチップデータ確認
消費生活情報収集・提供 (PIO-NET)	市民相談処理件数 1,174件	◎	市民相談・消費生活相談
後期高齢者医療	受給者 15,871人	○	検索 被保険者証 資格異動 給付データ異動
下水道施設図面管理	管渠延長 21,178km	◎	下水道工事台帳
設計積算	工事件数 437件	◎	工事委託設計書作成
日赤社費管理	社員数 11,923人	○	社員名簿 社費支払い状況
オープンデータ	公開件数 54件	◎	共同利用ポータルサイトでの公開

(注) ◎は自己処理、○は自己・委託処理併用、無印は委託処理

資料 市情報政策課

X II 財 政

159 一般会計・決算

歳入		(単位 千円)					
款	平成 24年度決算	25年度決算	26年度決算	27年度決算	28年度決算	29年度予算 (当初)	
合 計	46,928,986	52,195,377	53,907,450	49,109,828	49,980,628	49,650,000	
市 税	12,908,174	12,993,248	13,049,249	13,006,186	13,122,384	12,850,000	
地 方 譲 与 税	523,657	498,927	474,386	494,321	492,383	470,000	
利 子 割 交 付 金	34,893	30,824	28,594	27,994	13,470	10,000	
配 当 割 交 付 金	28,287	54,625	119,821	84,166	48,163	60,000	
株 式 等 譲 渡 割 交 付 金	6,241	76,260	63,578	76,760	31,803	35,000	
地 方 消 費 税 交 付 金	1,003,930	995,389	1,202,292	2,042,020	1,823,024	1,800,000	
ゴ ル フ 場 利 用 税 交 付 金	14,115	11,285	8,612	8,487	8,284	8,000	
自 動 車 取 得 税 交 付 金	137,385	123,144	50,104	84,761	101,517	73,000	
国 有 提 供 施 設 等 所 在 市 町 村 助 成 交 付 金	7,275	6,912	6,645	8,091	8,293	8,293	
地 方 特 例 交 付 金	45,394	45,594	44,205	45,182	46,367	45,000	
地 方 交 付 税	12,632,900	12,846,984	12,717,109	12,571,747	12,176,798	11,880,000	
交 通 安 全 対 策 特 別 交 付 金	21,774	19,911	17,158	18,239	16,485	17,500	
分 担 金 及 び 負 担 金	866,534	892,741	881,967	849,132	730,052	715,427	
使 用 料 及 び 手 数 料	608,715	638,855	608,402	575,366	477,274	502,801	
国 庫 支 出 金	5,850,808	7,296,663	7,725,474	6,484,302	6,676,255	6,388,845	
県 支 出 金	3,263,252	3,416,476	3,432,911	3,416,361	3,498,986	3,564,295	
財 産 収 入 金	62,449	118,267	78,892	170,457	62,151	44,654	
寄 附 金	9,785	12,685	56,641	177,153	224,025	190,184	
繰 上 入 金	1,936,614	1,921,962	2,358,129	1,725,579	1,846,562	3,498,208	
繰 上 越 金	555,613	625,342	797,681	620,050	1,339,407	1	
諸 収 入 金	863,027	807,203	826,720	784,098	1,034,168	807,192	
市 債	5,548,164	8,762,080	9,358,880	5,839,376	6,202,777	6,681,600	

歳出		(単位 千円)					
款	平成 24年度決算	25年度決算	26年度決算	27年度決算	28年度決算	29年度予算 (当初)	
合 計	45,303,644	50,397,696	52,387,400	46,770,420	48,473,443	49,650,000	
議 会 費	397,470	381,875	402,104	411,780	381,687	392,689	
総 務 費	5,065,326	5,725,389	4,905,116	4,519,133	4,838,633	4,621,793	
民 生 費	15,403,121	15,755,311	16,632,073	16,773,374	17,419,309	17,080,127	
衛 生 費	3,387,108	3,399,672	4,342,003	4,120,160	3,108,551	3,719,331	
労 働 費	163,170	177,040	162,485	215,271	241,582	233,186	
農 林 水 産 業 費	1,373,185	1,536,416	1,683,355	1,578,472	1,617,460	1,789,181	
商 工 費	849,767	873,920	810,564	1,594,532	1,590,629	1,631,726	
土 木 費	4,920,847	6,362,154	6,225,608	5,374,366	5,145,513	5,090,201	
消 防 費	1,582,116	1,699,174	1,622,963	1,613,837	1,729,646	1,712,994	
教 育 費	5,752,857	8,136,824	9,426,108	4,561,926	6,071,230	6,927,612	
災 害 復 旧 費	312,722	107,093	69,368	27,474	20,451	14,500	
公 債 償 還 費	6,024,105	6,002,363	5,646,626	5,517,470	5,858,400	5,870,091	
諸 支 出 金	71,850	240,465	459,027	462,625	450,352	516,569	
繰 上 充 用 金	—	—	—	—	—	—	
予 備 費	—	—	—	—	—	50,000	

資料 市財政課

160 特別会計予算・決算

歳入

(単位 千円)

会計別	平成 24年度決算	25年度決算	26年度決算	27年度決算	28年度決算	29年度予算 (当初)
磯野計記念奨学金	7,486	7,440	6,857	6,041	5,631	5,091
食肉処理センター	105,044	101,846	87,819	85,912	77,983	86,750
国民健康保険	11,117,951	11,130,824	10,975,487	12,495,500	11,947,822	11,936,814
公共用地取得事業	1,209,158	1,209,158	824,701	724	317,965	24,169
下水道事業	4,770,749	5,366,310	4,793,558	5,159,238	4,612,339	5,031,933
農業集落排水事業	216,833	212,266	208,782	207,386	199,802	198,663
奨学金	9,598	6,545	6,673	6,650	6,722	7,812
介護保険	8,898,855	9,143,595	9,667,919	9,832,860	9,974,512	10,560,377
簡易水道事業	204,533	242,028	374,927	451,664	217,199	-
土地取得造成事業	35,381	35,381	35,381	-	-	-
後期高齢者医療	1,178,154	1,184,221	1,212,344	1,191,640	1,294,503	1,333,728
土地開発公社清算事業	-	12,118,269	858,620	732,786	988,889	438,004

歳出

(単位 千円)

会計別	平成 24年度決算	25年度決算	26年度決算	27年度決算	28年度決算	29年度予算 (当初)
磯野計記念奨学金	720	1,080	1,440	720	720	5,091
食肉処理センター	105,044	101,846	87,819	85,912	77,983	86,750
国民健康保険	10,683,851	10,932,467	10,837,591	12,492,690	11,669,221	11,936,814
公共用地取得事業	1,209,158	1,209,158	824,701	724	317,965	24,169
下水道事業	4,770,470	5,356,958	4,793,030	5,165,446	4,611,670	5,031,933
農業集落排水事業	216,733	212,153	208,724	207,386	199,752	198,663
奨学金	3,678	5,940	6,468	6,648	6,456	7,812
介護保険	8,830,656	9,068,342	9,511,115	9,610,845	9,730,447	10,560,377
簡易水道事業	204,533	242,028	377,098	451,664	217,199	-
土地取得造成事業	0	0	35,381	-	-	-
後期高齢者医療	1,177,498	1,183,659	1,211,836	1,191,114	1,293,980	1,333,728
土地開発公社清算事業	-	12,118,269	858,620	732,786	988,889	438,004

資料 市財政課

162 市税の課税状況

区分	25年度			26年度		
	調定額	人口1人当たり	1世帯当たり	調定額	人口1人当たり	1世帯当たり
合 計	千円 13,787,205	円 131,359	円 309,929	千円 13,750,087	円 132,075	円 307,973
市 民 税	5,685,188	54,166	127,800	5,653,705	54,306	126,631
固 定 資 産 税	6,177,308	58,855	138,863	6,210,814	59,658	139,109
軽 自 動 車 税	326,901	3,115	7,348	327,130	3,142	7,327
市 た ば こ 税	880,748	8,392	19,799	835,569	8,026	18,715
特別土地保有税	0	0	0	0	0	0
都 市 計 画 税	716,912	6,830	16,116	722,728	6,942	16,188
そ の 他 の 市 税	148	1	3	141	1	3

区分	27年度			28年度		
	調定額	人口1人当たり	1世帯当たり	調定額	人口1人当たり	1世帯当たり
合 計	千円 13,590,332	円 131,753	円 303,946	千円 13,638,659	円 133,328	円 304,584
市 民 税	5,659,782	54,870	126,580	5,625,471	54,994	125,631
固 定 資 産 税	6,077,793	58,922	135,929	6,128,048	59,906	136,854
軽 自 動 車 税	331,541	3,214	7,415	391,506	3,827	8,743
市 た ば こ 税	820,684	7,956	18,355	791,448	7,737	17,675
特別土地保有税	0	0	0	0	0	0
都 市 計 画 税	700,406	6,790	15,664	702,083	6,863	15,679
そ の 他 の 市 税	126	1	3	103	1	2

資料 市課税課

163 市税の収納状況

区分	25年度			26年度		
	調定額	収入額	収入率	調定額	収入額	収入率
	千円	千円	%	千円	千円	%
現年度・滞納繰越合計	13,787,205	12,993,248	94.2	13,750,087	13,049,249	94.9
市 民 税	5,463,719	5,407,088	99.0	5,454,099	5,399,892	99.0
固 定 資 産 税	5,725,997	5,617,665	98.1	5,764,836	5,675,197	98.4
軽 自 動 車 税	294,883	286,391	97.1	297,352	289,234	97.3
市 た ば こ 税	880,748	880,748	100.0	835,569	835,569	100.0
特別土地保有税	—	—	—	—	—	—
都 市 計 画 税	662,656	650,023	98.1	669,498	659,011	98.4
そ の 他 の 市 税	148	148	100.0	141	141	100.0
滞 納 繰 越 分	759,054	151,185	19.9	728,592	190,205	26.1

区分	27年度			28年度		
	調定額	収入額	収入率	調定額	収入額	収入率
	千円	千円	%	千円	千円	%
現年度・滞納繰越合計	13,590,332	13,006,186	95.7	13,638,659	13,122,384	96.2
市 民 税	5,482,884	5,431,520	99.1	5,468,519	5,424,943	99.2
固 定 資 産 税	5,733,731	5,664,148	98.8	5,820,750	5,763,801	99.0
軽 自 動 車 税	304,578	297,235	97.6	366,096	355,412	97.1
市 た ば こ 税	820,684	820,684	100.0	791,448	791,448	100.0
特別土地保有税	—	—	—	—	—	—
都 市 計 画 税	659,446	651,379	98.8	665,690	659,125	99.0
そ の 他 の 市 税	126	126	100.0	103	103	100.0
滞 納 繰 越 分	588,883	141,094	24.0	526,053	127,552	24.2

(注) 還付未済額を含む

資料 市納税課

164 財政力指数

年度	基準財政需要額	基準財政収入額	財政力指数	普通地方交付税
平成	千円	千円		千円
24	20,220,962	10,742,595	0.530	11,420,159
25	20,203,334	10,952,078	0.533	11,664,520
26	20,470,685	11,015,260	0.537	11,561,042
27	21,240,151	11,432,300	0.539	11,424,636
28	21,793,770	11,665,567	0.537	11,089,803

資料 市財政課

165 市有財産

(平成29年3月31日現在)(単位 m²)

区分	土地	建物		計
		非木造	木造	
1 行政財産				
(1)本庁舎	21,238.57	19,686.00	0.00	19,686.00
(2)その他の行政機関	27,962.47	13,110.37	0.00	13,110.37
(3)学校	721,769.34	197,092.99	3,790.94	200,883.93
(4)公営住宅	180,794.72	41,836.83	9,385.89	51,222.72
(5)公園	3,444,765.10	5,674.30	2,329.94	8,004.24
(6)その他の施設	2,085,943.76	164,100.46	24,032.39	188,132.85
2 普通財産				
(1)宅地建物	292,569.59	2,729.50	1,381.70	4,111.20
(2)田畑	639,988.74	1,861.84	0.00	1,861.84
(3)山林	47,795,098.99	0.00	0.00	0.00
(4)原野	51,211.63	0.00	0.00	0.00
(5)雑種地	166,136.99	0.00	0.00	0.00
(6)墓地	10,154.16	0.00	0.00	0.00
(7)池沼	211,715.00	0.00	0.00	0.00

資料 市財政課

166 市債借入状況(普通会計)

(平成28年度末現在)(単位 千円)

計	74,071,998
公 共 事 業 等 債	1,822,790
公 営 住 宅 建 設 事 業 債	178,670
災 害 復 旧 事 業 債	109,648
単独災害復旧事業債	14,971
補助災害復旧事業債	94,677
(旧)緊急防災・減災事業債	2,081,894
全 国 防 災 事 業 債	1,451,400
教 育 ・ 福 祉 施 設 等 整 備 事 業 債	2,968,631
うち学校教育施設等整備事業債	1,913,295
うち一般廃棄物処理事業債	140,290
一 般 単 独 事 業 債	37,499,463
うち旧合併特例事業債	18,325,622
うち地方道路等整備事業債	3,903,922
うち第三セクター等改革推進債	10,025,873
辺 地 対 策 事 業 債	0
過 疎 対 策 事 業 債	2,982,903
退 職 手 当 債	212,500
国の予算貸付・政府関係機関貸付債	80,500
財 源 対 策 債	1,781,248
減 収 補 て ん 債	121,327
臨 時 財 政 特 例 債	108
減 税 補 て ん 債	557,103
臨 時 税 収 補 て ん 債	47,356
臨 時 財 政 対 策 債	20,580,830
減 収 補 て ん 債 特 例 分	111,293
そ の 他	1,484,334

資料 市財政課

167 上水道事業会計の損益

(単位 千円)

年度	24	25	26	27	28
営業収益	2,583,562	2,631,877	2,711,095	2,783,256	2,585,982
営業費用	2,391,667	2,469,097	2,499,562	2,607,215	2,416,526
営業利益	191,895	162,780	211,533	176,041	169,456
営業外収益	102,242	124,297	462,783	457,904	459,356
営業外費用	216,196	200,719	186,604	170,651	155,681
経常利益	77,941	86,358	487,712	463,294	473,131
特別利益	26,814	19	97	1	36
特別損失	9,303	3,115	308,767	1,245	1,774
当年度純利益	95,452	83,262	179,042	462,050	471,393

資料 市水道局

168 上水道事業会計貸借対照表

(単位 千円)

勘定科目					
	24年度	25年度	26年度	27年度	28年度
資産合計	33,294,696	33,257,475	31,007,824	31,426,884	31,084,557
固定資産	27,854,041	27,526,132	26,090,071	26,921,314	26,993,297
有形固定資産	26,758,329	26,484,522	25,328,972	26,191,657	26,193,643
無形固定資産	1,095,712	1,041,610	761,099	729,657	699,583
投資	-	-	-	-	100,071
流動資産	5,440,655	5,731,343	4,917,753	4,505,570	4,091,260
現金及び預金	2,281,898	4,367,549	1,724,376	3,599,247	3,565,136
未収金	565,346	533,477	772,723	857,926	502,692
貯蔵品	641	616	3,383	5,336	7,784
その他	2,592,770	829,701	2,417,271	43,061	15,648
繰延勘定	-	-	-	-	-

(単位 千円)

勘定科目					
	24年度	25年度	26年度	27年度	28年度
負債・資本合計	33,294,696	33,257,475	31,007,824	31,426,884	31,084,557
固定負債	150,160	113,550	7,524,745	7,078,928	6,676,883
企業債	-	-	7,163,182	6,716,156	6,317,593
引当金	150,160	113,550	361,563	362,772	359,290
その他	-	-	-	-	-
流動負債	446,205	536,455	1,170,242	1,330,493	1,069,821
一時借入金	-	-	-	-	-
未払金及び未払費用	371,931	455,757	526,488	658,728	386,976
企業債	-	-	540,435	551,961	568,862
引当金	-	-	18,190	18,698	19,898
その他	74,274	80,698	85,129	101,106	94,085
繰延収益	-	-	8,039,092	8,281,669	8,130,666
長期前受金	-	-	8,039,092	8,281,669	8,130,666
資本金	13,869,417	13,359,636	5,335,610	10,814,931	10,814,931
自己資本金	1,909,949	1,909,949	1,909,949	7,389,270	7,389,270
借入資本金	8,533,807	8,024,026	-	-	-
引継資本金	3,425,661	3,425,661	3,425,661	3,425,661	3,425,661
剰余金	18,828,914	19,247,834	8,938,134	3,920,863	4,392,256
資本剰余金	16,855,114	17,190,773	1,222,710	1,222,710	1,222,710
利益剰余金	1,973,800	2,057,061	7,715,424	2,698,153	3,169,546

※平成26年度より改定後の地方公営企業会計基準を適用して財務諸表等を作成している。

資料 市水道局

XIII その他

169 岡山県及び県下15市の主要指標

区分	面積	国勢調査人口・世帯数				人口密度	年齢(3階層)別人口割合(H22)		
		人口(H27)	世帯数(H27)	人口(H22)	人口増減率		0-14歳	15-64歳	65歳以上
	km ²	人	世帯	人	%	人/km ²	%	%	%
津山市	506.33	103,746	40,303	106,788	△ 2.85	204.9	13.6	57.6	28.8
岡山市	789.96	719,474	309,409	709,584	1.39	910.8	13.7	61.5	24.7
倉敷市	355.63	477,118	189,847	475,513	0.34	1,341.6	14.1	59.2	26.7
玉野市	103.58	60,736	24,764	64,588	△ 5.96	586.4	10.5	54.1	35.4
笠岡市	136.39	50,568	19,189	54,225	△ 6.74	370.8	11.0	54.3	34.8
井原市	243.54	41,390	14,914	43,927	△ 5.78	170.0	11.3	54.3	34.4
総社市	211.90	66,855	24,863	66,201	0.99	315.5	14.3	58.3	27.4
高梁市	546.99	32,075	13,481	34,963	△ 8.26	58.6	9.4	52.0	38.6
新見市	793.29	30,658	11,648	33,870	△ 9.48	38.6	10.7	50.5	38.8
備前市	258.17	35,179	13,878	37,839	△ 7.03	136.3	10.1	53.5	36.3
瀬戸内市	125.45	36,975	13,839	37,852	△ 2.32	294.7	11.8	55.2	33.0
赤磐市	209.36	43,214	15,730	43,458	△ 0.56	206.4	13.7	55.0	31.3
真庭市	828.53	46,124	16,084	48,964	△ 5.80	55.7	12.0	51.3	36.7
美作市	429.29	27,977	10,881	30,498	△ 8.27	65.2	10.9	50.2	38.9
浅口市	66.46	34,235	12,463	36,114	△ 5.20	515.1	11.5	53.7	34.9
岡山県	7,114.50	1,921,525	772,977	1,945,276	△ 1.22	270.1	13.1	58.2	28.7

区分	産業別就業者の割合			農業		商業		工業	
	1次産業	2次産業	3次産業	農林業経営体	農業産出額	商店数	年間商品販売額	事業所数	製造品出荷額等
	%	%	%	経営体	千万円		百万円		百万円
津山市	6.0	26.8	62.8	3,473	879	1,038	215,573	207	205,386
岡山市	2.4	20.7	71.1	7,271	2,099	6,311	2,591,963	924	1,044,486
倉敷市	1.8	29.1	62.6	3,173	1,031	3,634	943,626	857	4,018,612
玉野市	2.7	30.4	60.5	421	111	471	86,414	140	283,551
笠岡市	4.7	31.8	60.3	428	599	442	75,897	115	163,378
井原市	7.2	37.7	53.1	1,042	957	392	41,259	145	160,168
総社市	4.6	27.9	60.2	1,562	293	441	73,212	143	250,272
高梁市	12.6	29.4	56.4	1,785	741	431	36,290	70	124,284
新見市	15.4	26.6	57.2	2,146	1,066	387	38,596	79	80,624
備前市	3.7	34.5	58.2	388	71	362	68,086	151	276,111
瀬戸内市	9.3	28.5	57.4	997	428	250	37,556	101	184,914
赤磐市	9.5	28.6	60.1	1,500	423	250	35,490	86	98,400
真庭市	14.1	27.4	57.4	3,440	1,079	593	56,064	142	101,782
美作市	14.4	29.8	54.7	2,105	316	294	25,371	101	56,708
浅口市	4.4	32.2	62.4	429	119	251	28,783	78	75,955
岡山県	4.6	26.1	64.4	37,474	13,089	16,533	4,579,628	3,685	7,788,633

資料 平成22、27年国勢調査

2015農林業センサス

農林水産省 平成27年市町村別農業産出額(推計)

平成26年商業統計調査

平成28年経済センサス-活動調査(製造業)

津山市統計書

平成29年度刊

発行 平成30年3月

発行所 〒708-8501

岡山県津山市山北520

津山市役所

編集 地域振興部協働推進室