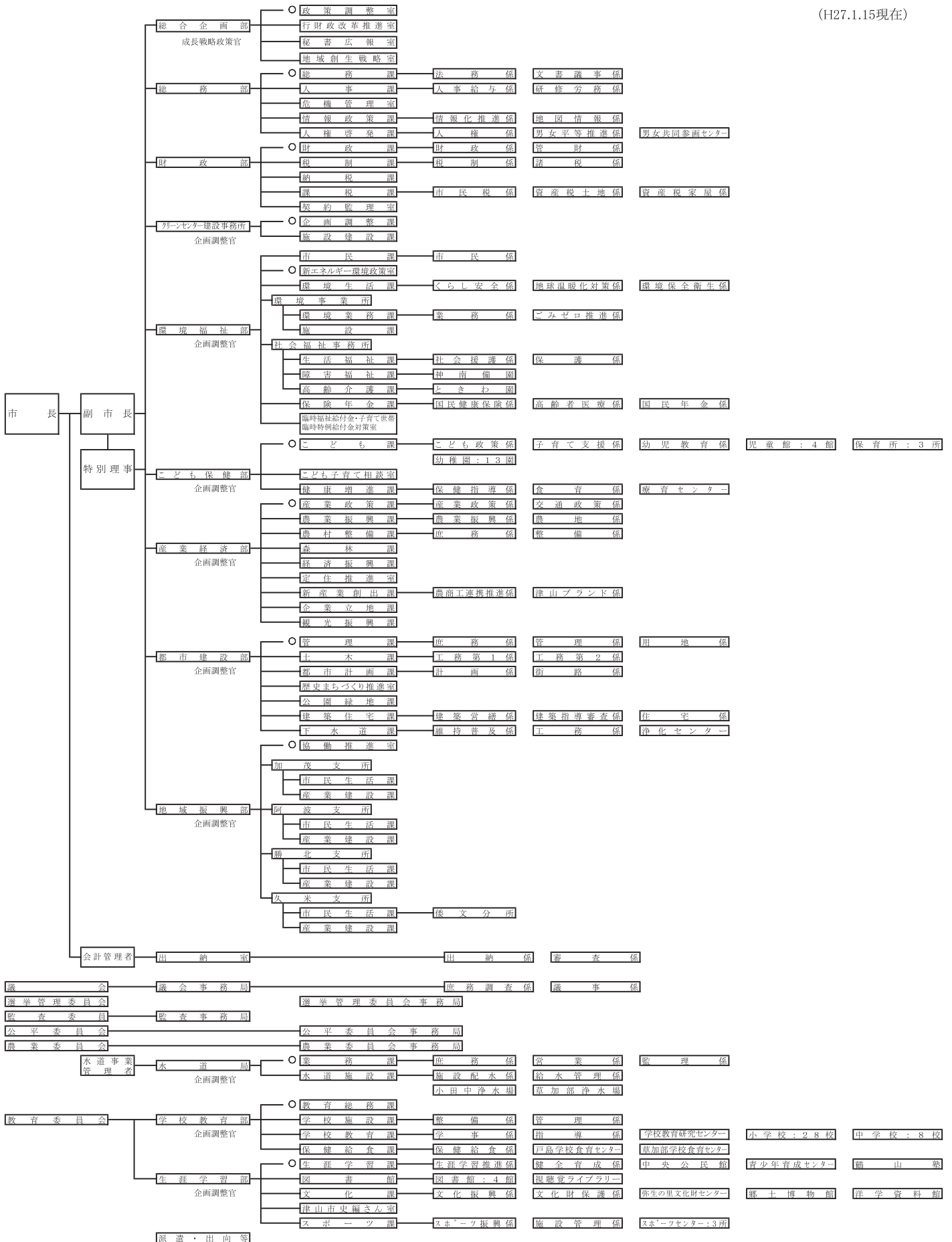


X I 市 政

143 津山市行政機構図

(H27.1.15現在)



144 歴代市長

曆順	氏名	就任年月日	曆順	氏名	就任年月日
初	小沼敬三郎	昭和 4. 3. 20	15	生末敏夫	43. 7. 22
2	小沼敬三郎	8. 3. 20	16	生末敏夫	47. 7. 22
3	中島琢之	10.10. 15	17	生末敏夫	51. 7. 22
4	有元史郎	12. 8. 15	18	生末敏夫	55. 7. 22
5	中島琢之	13. 7. 11	19	永礼達造	58. 4. 24
6	小沼敬三郎	14. 9. 3	20	永礼達造	62. 4. 26
7	平松俊太郎	18. 2. 9	21	永礼達造	平成 3. 4. 26
8	和田義一	22. 4. 5	22	中尾嘉伸	7. 4. 26
9	中島琢之	26. 4. 23	23	中尾嘉伸	11. 4. 26
10	岸本昌	29.12.12	24	中尾嘉伸	15. 4. 27
11	井上義夫	30. 9. 3	25	桑山博之	18. 3. 19
12	額田雄治郎	31. 7. 22	26	宮地昭範	22. 3. 2
13	額田雄治郎	35. 7. 22	27	宮地昭範	26. 3. 2
14	額田雄治郎	39. 7. 22			

145 市長・副市長・特別理事

(平成27年3月1日現在)

	氏名	就任
市長	宮地昭範	平成26年3月2日(2期)
副市長	大下順正	平成26年4月1日(2期)
特別理事	常藤勘治	平成26年4月1日(1期)

146 市職員数

(平成27年2月1日現在)

部局	計	部長	次長	課長	課長補佐	係長	主任	主事	技師	技能労務職
総数	852	18	32	91	99	159	306	108	35	4
市長部局	659	12	22	67	77	127	235	87	28	4
水道局	34	1	3	2	2	6	13	3	4	
議会事務局	9	1	1			2	5			
選挙管理委員会	2			1		1				
教育委員会	108	2	2	17	14	14	45	11	3	
監査事務局	5		1	1	1	1	1			
出向・派遣	33	2	3	3	5	8	6	6		
休職	2						1	1		

資料 市人事課

147 歴代議長

曆順	氏名	就任年月日	曆順	氏名	就任年月日
初	中島琢之	昭和 4. 3. 11	25	神崎裕康	50. 5. 13
2	三浦達夫	6. 3. 16	26	藤本只一	50. 7. 5
3	福井純一	7. 4. 21	27	高岡康助	52. 12. 26
4	中島琢一	8. 3. 9	28	高岡康助	54. 5. 4
5	春名藤平	10. 10. 15	29	高岡康助	56. 3. 6
6	平尾賢治	12. 3. 11	30	田淵啓資	58. 5. 6
7	春名藤平	13. 9. 3	31	末永弘之	60. 3. 7
8	春名藤平	15. 3. 4	32	高岡康助	62. 5. 7
9	小林康太郎	17. 6. 15	33	高岡康助	平成元. 3. 9
10	宮本寛	20. 7. 31	34	内田好一	3. 5. 8
11	市場己之助	22. 5. 15	35	内田好一	5. 5. 10
12	片山宗平	26. 5. 15	36	福田昭好	6. 3. 23
13	浮田亀市	27. 8. 11	37	神崎裕康	7. 5. 8
14	江見正	28. 5. 25	38	藤田勉	9. 5. 2
15	江見正	30. 5. 13	39	木下健二	10. 9. 25
16	江見正	31. 8. 29	40	広瀬円助	11. 5. 10
17	和田義一	34. 5. 13	41	秋山幸則	13. 5. 28
18	山形治郎	36. 3. 25	42	森西順次	15. 5. 8
19	末広茂逸	38. 5. 10	43	森下寛明	17. 5. 10
20	難波重勇	40. 3. 5	44	米井知博	19. 5. 9
21	難波重勇	42. 5. 6	45	森下寛明	21. 5. 8
22	難波重勇	44. 2. 12	46	森下寛明	21. 6. 23
23	難波重勇	46. 5. 4	47	西野修平	23. 5. 10
24	難波重勇	48. 2. 6	48	川端恵美子	25. 5. 8

資料 市議会事務局

148 議長・副議長

議長	就任	副議長	就任
川端恵美子	平成25年5月8日	津本辰己	平成25年5月8日

資料 市議会事務局

149 市議会常任委員会別議員

(平成27年1月1日現在)

委員会名	総務文教	厚生	産業	建設水道
定数	7名	7名	7名	7名
委員長	森岡和雄	秋久憲司	中島完一	久永良一
副委員長	近藤吉一郎	原行則	小椋多	黒見節子
委員	川端恵美子 末永弘之 田口慎一郎 竹内靖人 森西順次	安東伸昭 河本英敏 西野修平 松本義隆 吉田耕造	岡安謙典 木下健二 野村昌平 村田隆男 山田誠	岡田康弘 神田栄作 竹内邦彦 津本憲一 津本辰己

150 党派別議員数

(平成27年1月1日現在) 単位: 人

無所属	公明	日本共産	民主	議員数
22	3	2	1	定数 28 現員 28

資料 市議会事務局

151 市議会会議状況

区分	年度	提出区分			会議結果								
		当局	議会	計	可決	否決	認定	同意	承認	採択	不採択	審議未了	その他
選任	平成20	10		10				6					4
	21	8		8				6					2
	22	7		7				4					3
	23	11		11				7					4
	24	5		5				3					2
	25	8		8				5					3
予算	平成20	57		57	57								
	21	54		54	54								
	22	48		48	48								
	23	40		40	40								
	24	46		46	46								
	25	47		47	47								
条例	平成20	40	1	41	41								
	21	27	3	30	29	1							
	22	39	2	41	41								
	23	38		38	38								
	24	58	3	61	61								
	25	81	0	81	81								
決算	平成20	20		20			20						
	21	21		21			21						
	22	21		21			21						
	23	21		21			21						
	24	20		20			20						
	25	20		20			20						
報告	平成20	2		2					2				
	21	3		3					3				
	22	6		6					6				
	23	2		2					2				
	24	1		1					1				
	25	1		1					1				
その他の事件	平成20	42	8	50	48								2
	21	15	20	35	21								14
	22	17	5	22	21								
	23	21	21	42	27								15
	24	22	2	24	23								1
	25	51	18	69	56								13
請願	平成20		15	15						9	1		5
	21		8	8						5	1		2
	22		13	13						6	2	2	3
	23		18	18						8	4		6
	24		6	6						4	1		1
	25		5	5						5	0		0
陳情	平成20		2	2									2
	21		8	8									8
	22		8	8									8
	23		15	15									15
	24		6	6									6
	25		10	10									10

資料 市議会事務局

152 選挙人名簿登録人員

(単位 人)

区分	総数	男	女
平成21年9月2日	86,795	40,760	46,035
22年9月2日	86,457	40,592	45,865
23年9月2日	85,972	40,386	45,586
24年9月2日	85,656	40,212	45,444
25年9月2日	85,123	40,004	45,119
26年9月2日	84,544	39,680	44,864

資料 市選挙管理委員会

153 農業委員会委員選挙人名簿登録人員

(単位 人)

区分	総数	男	女
平成21年3月31日	14,388	8,617	5,771
22年3月31日	14,314	8,576	5,738
23年3月31日	13,778	8,345	5,433
24年3月31日	12,895	8,010	4,885
25年3月31日	12,928	8,083	4,845
26年3月31日	12,499	7,858	4,641

資料 市選挙管理委員会

154 最近の選挙状況

(a) 衆議院議員選挙

執行区分	当日有権者数(人)			投票者数(人)			投票率(%)		
	総数	男	女	総数	男	女	総数	男	女
平成24.12.16 (小選挙区)	85,413	40,111	45,302	46,840	22,474	24,366	54.84	56.03	53.79
(比例代表)	85,413	40,111	45,302	46,833	22,470	24,363	54.83	56.02	53.78
平成26.12.14 (小選挙区)	84,431	39,592	44,839	42,936	20,629	22,307	50.85	52.10	49.75
(比例代表)	84,431	39,592	44,839	42,926	20,628	22,298	50.84	52.10	49.73

(b) 参議院議員選挙

執行区分	当日有権者数(人)			投票者数(人)			投票率(%)		
	総数	男	女	総数	男	女	総数	男	女
平成22.7.11 (岡山県)	86,487	40,545	45,942	47,705	22,575	25,130	55.16	55.68	54.70
(比例代表)	86,487	40,545	45,942	47,708	22,576	25,132	55.16	55.68	54.70
平成25.7.21 (岡山県)	85,563	40,189	45,374	40,076	19,139	20,937	46.84	47.62	46.14
(比例代表)	85,563	40,189	45,374	40,069	19,134	20,935	46.83	47.61	46.14

(c) 県議会議員選挙

執行区分	当日有権者数(人)			投票者数(人)			投票率(%)		
	総数	男	女	総数	男	女	総数	男	女
平成19.4.8	86,369	40,447	45,922	40,402	19,021	21,381	46.78	47.03	46.56
平成23.4.10	84,721	39,692	45,029	41,322	19,583	21,739	48.77	49.34	48.28

(d) 県知事選挙

執行区分	当日有権者数(人)			投票者数(人)			投票率(%)		
	総数	男	女	総数	男	女	総数	男	女
平成20.10.26	86,567	40,606	45,961	36,433	17,021	19,412	42.09	41.92	42.24
平成24.10.28	84,687	39,739	44,948	31,814	15,026	16,788	37.57	37.81	37.35

(e) 市長選挙

執行区分	当日有権者数(人)			投票者数(人)			投票率(%)		
	総数	男	女	総数	男	女	総数	男	女
平成18.3.19	86,897	40,747	46,150	50,172	23,465	26,707	57.74	57.59	57.87
平成22.2.21	85,765	40,182	45,583	48,760	22,710	26,050	56.85	56.52	57.15
平成26.2.29	84,269	39,563	44,706	47,854	22,516	25,338	56.79	56.91	56.68

(f) 市議会議員選挙

執行区分	当日有権者数(人)			投票者数(人)			投票率(%)		
	総数	男	女	総数	男	女	総数	男	女
平成17.3.27									
加茂町選挙区	4,466	2,077	2,389	3,494	1,629	1,865	78.24	78.43	78.07
阿波選挙区	563	255	308	496	229	267	88.10	89.80	86.69
勝北選挙区	5,869	2,754	3,115	4,583	2,141	2,442	78.09	77.74	78.39
久米選挙区	6,366	2,969	3,397	5,066	2,330	2,736	79.58	78.48	80.54
平成19.4.22	86,265	40,401	45,864	61,259	28,320	32,939	71.01	70.10	71.82
平成23.4.24	84,708	39,691	45,017	53,305	24,878	28,427	62.93	62.68	63.15

(注) 平成17.3.27は市町村合併による市議会議員増員選挙

(g) 津山市農業委員会委員選挙

執行区分	当日有権者数(人)			投票者数(人)			投票率(%)		
	総数	男	女	総数	男	女	総数	男	女
平成23.7.10									
津山2区選挙区	2,026	1,248	778	925	621	304	45.66	49.76	39.07
津山3区選挙区	1,292	764	528	710	441	269	54.95	57.72	50.95
平成26.7.6									
津山7区選挙区	1,680	1,026	654	931	606	325	55.42	59.06	49.69

(h) 津山市長の解職投票

執行区分	当日有権者数(人)			投票者数(人)			投票率(%)		
	総数	男	女	総数	男	女	総数	男	女
平成18.1.29	86,526	40,553	45,973	39,713	18,916	20,797	45.90	46.65	45.24

資料 市選挙管理委員会

155 名誉市民

(平成27年3月1日現在)

表彰年月日	氏名	生年月日	職業	事歴	備考
昭和 31. 4. 1	小沼敬三郎	明治 6. 6.29	元津山市長	初代津山市長として市の礎を築かれ、地方自治の発展に貢献した。	昭和 32.12.24没
31. 4. 1	中島琢之	18. 3.29	同上	市会議員・津山市長・衆議院議員等の要職を歴任し、地方自治の振興に尽くした。	31. 7.15没
34. 4.10	森本慶三	8. 3.10	元基督教図書館 高等学校校長	多額の私費を投じて県北唯一の図書館を創立するとともに、定時制夜間高校を設置して勤労青少年に勉学の機会を与え、地方の教育文化の向上に貢献した。	39.12. 5没
34. 4.10	杉山宇三郎	14. 5.14	元美作学園 理事長	美作学園を創立し、子女の教育に情熱を注ぎ私学振興に貢献した。	42. 6. 3没
39. 4. 1	美土路昌一	19. 7.16	元全日本空輸社 社長・元朝日新聞社 社長	朝日新聞社で活躍された後、戦後、全日空の初代社長に就任するなど我が国の民間航空創生、発展に寄与した。	48. 5.11没
39. 4. 1	谷口久吉	22.12. 1	元山陽新聞社会 長・元山陽放送株 式会社社長	中国銀行にて副頭取を務めた後、山陽新聞社、山陽放送にて社長に就任するなど、経済界の発展に寄与した。	43.11. 2没
39. 4. 1	石田一郎	22.11.29	元グンゼ株式会 社社長	グンゼ株式会社取締役社長に就任し、経営の合理化、技術の改善に努められるなど経済界の発展に寄与した。	40. 9.23没
39. 4. 1	和田義一	20. 2. 6	元津山市長	永年にわたり市職員・市議会議員・市長等の要職を歴任し、地方自治の進展に貢献した。	52.10.12没
41. 1.14	真栄城徳松	45. 6.10	元沖縄県平良 (現・宮古島市)市 長	津山・平良両市の都市縁組に貢献し、両市民の親善交流に努め、社会文化の発展に尽くした。	平成 元. 1.28没
42. 7.21	清田寂坦	24. 1.18	僧(大僧正)	多年にわたり救療・済生・更正保護事業を興し、生涯を広く社会福祉の発展にささげた。	昭和 42. 7.13没
51. 5.12	松田藤子	32. 5. 2	元作陽音楽大学 学長	作陽学園を創立し、50年余りにわたり教育界にあって私学の振興を通じ本市の教育文化の発展に尽くした。	平成 元.10. 6没
平成 8. 5.24	額田雄治郎	大正 3. 1.12	元津山市長	県議会議員・津山市長等の要職にあり永年にわたり地方自治の進展に貢献した。	8. 9.18没
12.11.26	生末敏夫	14. 2.12	元津山市長	津山市長等の要職にあり永年にわたり地方自治の進展に貢献した。	11. 7. 1没

156 情報システム利用状況

(平成26年4月1日現在)

業務名	処理件数	区分	処理の概要
人事記録	職員数 868人	◎	職員名簿 人事カード 辞令
給与支給	職員数864 人	◎	給与計算 控除計算 昇給辞令 給与実態調査 年末調整 予算差引
勤務管理	職員数830 人	◎	出怠勤 出張 時間外勤務管理
住民税(個人)	特徴 28,966件 普徴 19,528件	○	納税通知書 課税台帳 更正決定 統計資料 課税状況調
住民税(法人)	法人数 3,120件	◎	課税台帳 申告書 法人名簿
固定資産税	土地 441,333筆 家屋 85,571棟	○	賦課異動 課税台帳 納税通知書 評価替 概要調書 統計資料
軽自動車税	償却 55,109品 車両 63,196台	○	賦課異動 課税台帳 納税通知書
収納消込	収納件数 486,068件	○	異動検索 納税通知書 課税台帳
滞納整理	滞納者数 6,527件	○	収納消込 還付 証明書発行 滞納管理者数
口座管理	口座振替 215,274件		口座振替
工事請負	契約数 675件	◎	工事・検査台帳指名入札 業者台帳
契約管理	業者 1,078社		契約管理台帳 技術者管理台帳
住民記録	住民 104,958人 世帯 44,485世帯	○	住民異動・検索 住民票 転出証明 転入通知 住民異動統計資料
印鑑登録	登録数 69,300件	◎	印鑑登録・廃止印鑑証明書 照会書
住基ネット	カード交付件数 204件 広域交付件数 77件	◎	住基カード交付 住民票広域交付 付記転出入
公的個人認証	認証件数 158件	◎	公的個人認証サービス提供
国民年金	被保険者 18,653人	○	資格異動 納付記録
成人病検診	対象者 32,728世帯	○	受診券作成委託 (特定健診、高齢者健診等、生活機能評価特定保健指導)
予防接種	対象者 61,334人 接種者 29,238人	◎	接種者管理 (乳幼児MR・ポリオ・BCG・子宮頸がん等)
母子保健	対象者 2,714人 受診者 2,598人	◎	健診該当者通知 受診者管理 (3～4カ月・1歳半・3歳)
健康管理	対象者 33,819人	◎	がん検診結果、健診結果、特定保健指導利用券
国民健康保険	被保険者 22,978人	○	資格異動 検索 保険料賦課計算 被保険者証 台帳 資格審査
環境保全	公害苦情処理件数 75件	◎	騒音・振動規制法関係届出 公害測定値
介護保険	被保険者 28,694人	○	資格異動 被保険者証・台帳
介護認定調査	申請者 6,428人	○	要介護認定 要介護情報一覧 訪問調査一覧表 認定・却下通知書
施設入所負担金	入所者 139人	◎	負担金計算 徴収簿
生活保護	該当世帯 734世帯	◎	異動検索 医療券 介護券 保護資料
老人福祉サービス事業	99歳以上 98人	◎	敬老者名簿 加茂辺地バス対象者名簿
福祉施設入所者管理	入所者 80人	◎	措置費請求・精算 入所者管理 献立作成 栄養指導
高齢者住宅整備資金	償還件数 0件	◎	償還金計算 徴収簿 利子補給
福祉手当	特別障害者手当 99人	◎	資格異動検索支給計算

業務名	処理件数	区分	処理の概要
保育所 児童手当 子ども手当 児童扶養手当 ひとり親家庭等医療 特別児童扶養手当 知的障害者(児)福祉 身体障害者(児)福祉 重度心身障害者(児)福祉 子ども医療 水田農業構造改革対策	福祉手当 5人	◎	資格異動検索支給計算
	障害児福祉手当 41人	◎	資格異動検索支給計算
	入所児童 3,452人	◎	入所決定 保育料計算 徴収簿
	受給者数 7,577人	◎	資格異動 検索 支給計算 支給通知
	受給者数 7,788人	○	資格異動 検索 支給計算 支給通知
	受給者数 1,211人	◎	資格異動 検索 支給計算
	受給者数 2,547人	◎	資格異動 検索 支給計算 支給通知
	受給者数 131人	◎	異動検索
	障害者数 839人	◎	異動検索
	障害者数 4,570人	◎	異動検索
	障害者数 1,527人	◎	異動検索 医療費給付
	受給者数 14,339人	◎	資格異動 検索 支給計算 支給通知
	筆数 54,068筆	○	水稲生産実施計画 集計資料 限度数量 各種加算資料
農家台帳 農業者年金 農業情報支援 地籍管理 住宅新築資金等 市営住宅管理 建築基準法事務等 公共下水道 社会教育 学校教育 幼稚園保育料 図書館	農家 24,259世帯	◎	農業経営状況 農家世帯員異動
	該当者 46人	○	該当者名簿
	田畑 112,069筆	◎	地籍図とのリンクによる農家台帳情報検索
	土地異動数 11,878件	◎	分筆合筆等属性異動入力
	償還件数 721件	◎	償還金計算 徴収簿
	管理数 1,056戸	◎	家賃算出 基礎資料 収納
	取扱件数 3,043件	◎	台帳管理 通知 統計集計 確認審査支援
	負担金対象者 11,674人	◎	受益者負担金賦課 収納消込
	水洗化対象者 37,220人		未水洗家屋管理 水洗化台帳 成人式通知
	対象者 1,059人		成人式通知
	就学児童 9,200人	◎	就学事務
	幼稚園児 372人	◎	保育料納入通知書 口座振込通知書作成
	図書 432,024冊 雑誌 16,727冊 AV資料 7,130点 登録者数 67,282人・544団体	◎	貸出・返却・予約・督促 利用者管理 図書の検索・管理 統計作成 Web蔵書検索 Web予約
文化財管理 選挙管理 財務会計 上水道 水道企業会計 起債管理 公共施設案内予約 総合行政ネットワーク パスポート発給 地域包括支援 消費生活情報収集・提供 (PIO-NET) 後期高齢者医療 下水道施設図面管理 設計積算 日赤社費管理	資料 23,000件	◎	民俗資料 遺物台帳 収蔵品リスト
	有権者数 84,893人	○	定時登録 選挙時抄本 期日前投票
	支払件数 51,111件	◎	予算執行管理 予算編成 決算資料
	給水戸数 40,277戸	○	水栓異動検索 納付通知書 水量集計
	下水道管理 11,737戸		下水道使用料 収納消込 検針・漏水判定
	負担行為実績 2,279件	◎	予算執行管理 予算編成 決算資料
	起債件数 3,037件	◎	起債台帳償還表
	利用登録 19施設 利用者 23,973件	◎	施設案内予約管理 予約情報検索 行政情報提供
		◎	LGWANサービス提供
	発給件数 1,870人	◎	旅券ICチップデータ確認
	二次予防事業対象者 4,961人	◎	介護予防ケアマネジメント対応
	市民相談処理件数 1,086件	◎	市民相談・消費生活相談
	受給者 15,597人	○	検索 被保険者証 資格異動 給付データ異動
管渠延長 21,113km	◎	下水道工事台帳	
工事件数 424件	◎	工事委託設計書の作成	
社員数 12,859人	○	社員名簿 社費支払い状況	

(注) ◎は自己処理、○は自己・委託処理併用、無印は委託処理

資料 市情報政策課