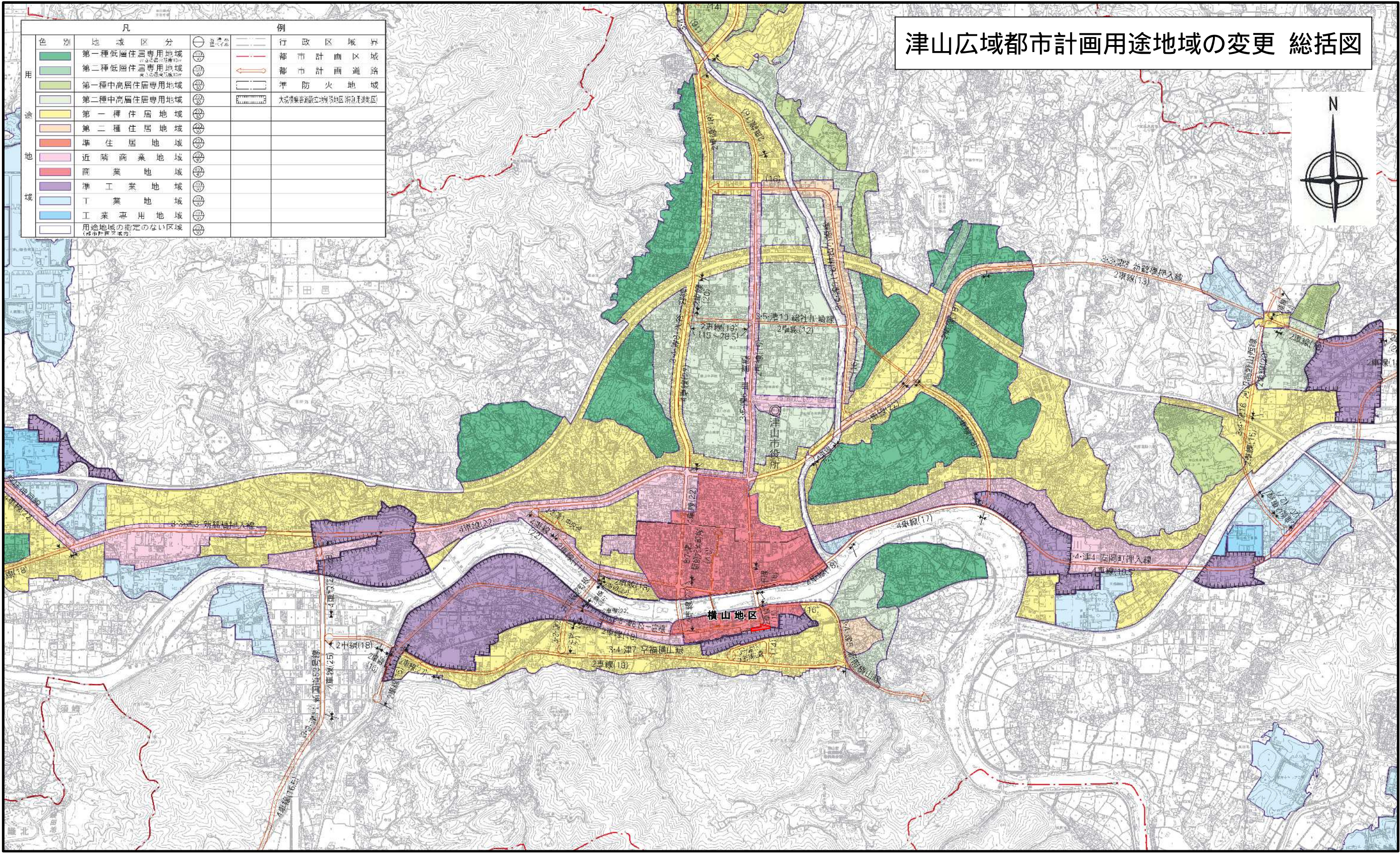


# 津山広域都市計画用途地域の変更 総括図

凡		例	
色別	地域区分	記号	説明
緑	第一種低層住居専用地域	○	行政区域界
黄緑	第二種低層住居専用地域	○	都市計画区域
黄	第一種中高層住居専用地域	○	都市計画道路
黄緑	第二種中高層住居専用地域	○	準防火地域
黄	第一種住居地域	○	大規模集積地区等特定地区
黄緑	第二種住居地域	○	
赤	準住居地域	○	
赤	近隣商業地域	○	
赤	商業地域	○	
紫	準工業地域	○	
青	工業地域	○	
青	工業専用地域	○	
白	用途地域の指定のない区域	○	



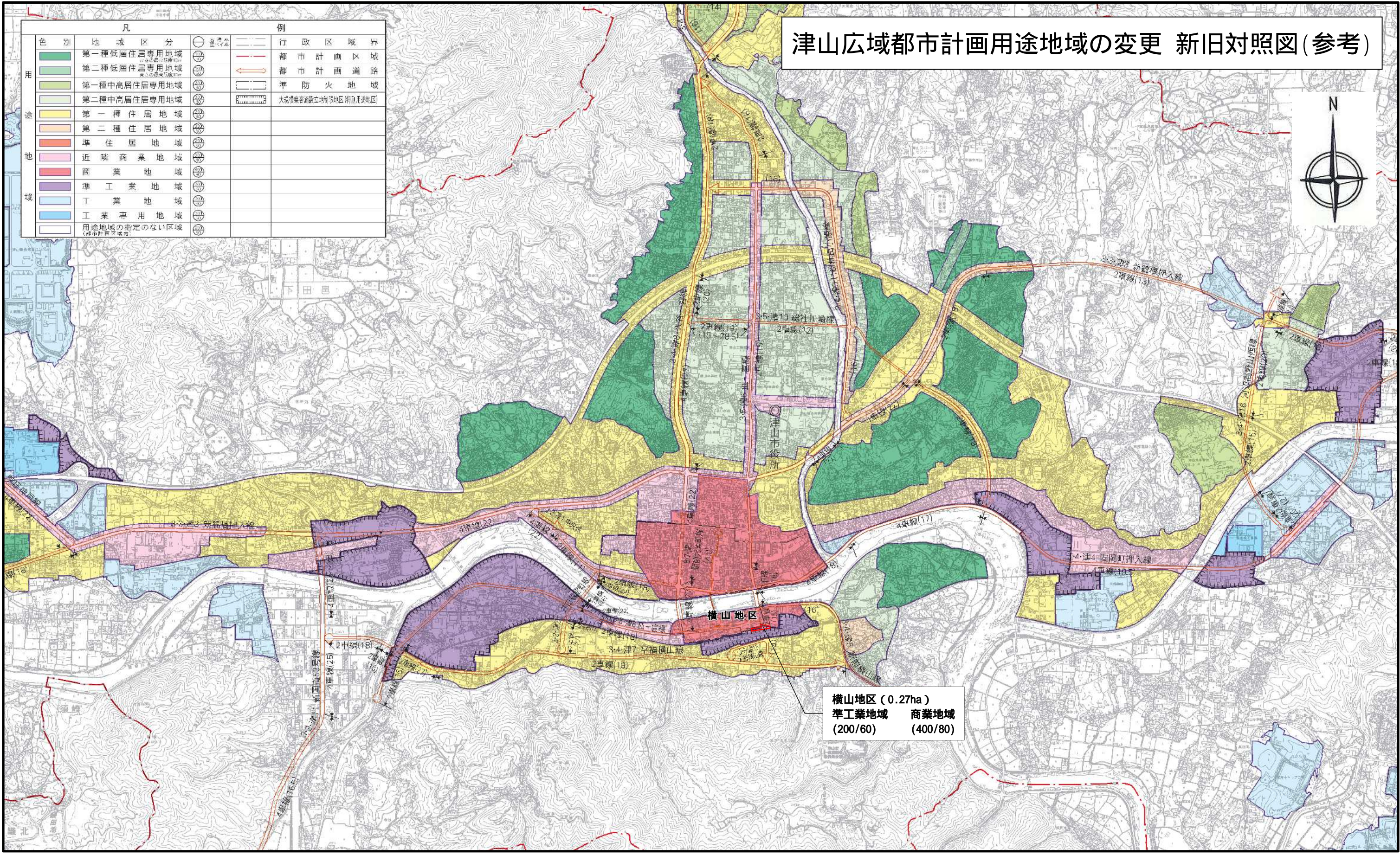
1:25,000





# 津山広域都市計画用途地域の変更 新旧対照図(参考)

凡		例	
色別	地域区分	記号	行政区境界
第一種低層住居専用地域	第一種低層住居専用地域	○	行政区域界
第二種低層住居専用地域	第二種低層住居専用地域	○	都市計画区域
第一種中高層住居専用地域	第一種中高層住居専用地域	○	都市計画道路
第二種中高層住居専用地域	第二種中高層住居専用地域	○	準防火地域
第一種住居地域	第一種住居地域	○	大規模多層住居専用地域(旧)
第二種住居地域	第二種住居地域	○	
準住居地域	準住居地域	○	
近隣商業地域	近隣商業地域	○	
商業地域	商業地域	○	
準工業地域	準工業地域	○	
工業地域	工業地域	○	
工業専用地域	工業専用地域	○	
	用途地域の指定のない区域(都市計画区域内)	○	



横山地区 (0.27ha)  
 準工業地域 (200/60)    商業地域 (400/80)

1:25,000

