



## 市政のあり方を問う!

# 一般質問

### 一般質問とは

議員が市の行政全般について、市長など執行機関に方針や疑問点を質問するものです。詳細は津山市議会ホームページの「会議録検索」などでもご覧いただけます。

また、各議員の二次元バーコードをスマートフォンなどで読み取ると、質問の様子(録画映像)を見ることができます。

津山城備中櫓と紅葉

## 市民のための行政施策



を図りながら、条例の制定など実効性の確保に取り組みたい。

### 過疎地における地域公共交通施策

**問** 人の少ない地域における住民の足の確保と、それを支えるタクシー等零細事業者の救済及び支援策が必要では。

**答** 二種免許取得支援や効果的な支援を行い、AIデマンド交通の実証実験を進め、既存の事業者の参画を含めた持続可能な地域交通の維持・確保を目指したい。



火災発生中の事業所(院庄)

### 少子化に伴う教育・保育施設への対応

**問** 園児が減少傾向にある園は、今後、園経営が苦しくなっていくと考える。どのように対応していくのか。

**答** 今後の少子化による園経営を考慮し、利用定員の増減に関する基本的なルールについて関係団体と協議中である。私立幼稚園は、県の所管であるため、運営状況の把握が難しいが、利用定員に関して

は、保護者の利用希望や人口動態等も考慮しながら、各園の運営状況に合わせて関係団体と定員協議を行っている状況である。本市としては、「安心して子どもを産み育てられる多世代共生の津山」を実現するために、保育環境の充実が必要不可欠と考えており、今後も各施設の状況に応じて協議を行っていく。

## 安心して子どもを育てられる津山に



## 新プール整備基本計画策定調査費は必要か?



**問** 学校の給食にPET樹脂食器を3学期から導入するのか。児童生徒の健康への影響はないのか。

**答** 交付税の減額は、需要額の差異と下水道費の過年度分錯誤額を一括調整した。マイナンバーカードを活用して「行かなくてよい市役所・書かない窓口サービス」を推進する。

### 久米市民プール

**問** 新市民プールの整備基本計画策定調査委託は必要か。大会開催による影響は。

**答** 基本計画の策定に必要な数値や他都市の事例と分析のため必要。大会開催の混乱や日常生活への影響は少ない。

### 有害鳥獣対策

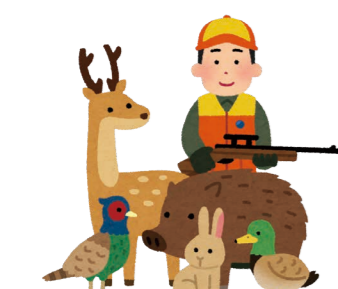
**問** 令和4年度のイノシシ、シカの捕獲頭数と農産物被害額は。

**答** イノシシが1,081頭、シカが1,402頭、被害額は1,402万円。

**問** 駆除活動の新たな担い手の勧誘に向けた対応策は。

**答** 狩猟活動の普及啓発や安全講習の充実。免許取得の際の負担軽減に努める。

## 久米市民プールの新築整備を早急に



**問** ジビエ施設を整備するべきでは。

**答** 地域共通の課題として、定住自立圏調整会議で協議を重ねていく。

### 久米市民プール

**問** 久米地域より新プール建設を求める陳情書が提出されている。改めて、久米市民プールの更新、新築の必要性は。

**答** 年間約5万人の利用者と久米中学校の水泳授業、また、ワンセット主義\*からの脱却を図るため、新久米市民プールが必要と判断した。

## 津山百景のアメリカフウをなぜ伐採したのか



**問** 市役所北側のアメリカフウの一部をなぜ伐採したのか。

**答** 災害時の活動、物資輸送などの防災の観点と交通安全対策の重要性から歩道整備を行うため。

### 街路樹伐採

**問** 庁舎建設時に栃木県から取り寄せた苗木85本を植栽し、津山百景に選定され、鮮やかな彩りで市民が魅了されていた。今後の街路

### 台風被害対策

**問** 台風7号被害対応の補正予算を。

**答** 被害状況をとりまとめ予算編成を検討する。



紅葉が美しい「アメリカフウ」

**問** 地方交付税の減額理由、マイナンバーカード



様々なメリットがあるマイナンバーカード

**答** 3学期から戸島学校食育センターエリアの小中学校でPET樹脂茶碗を導入する。健康に影響はない。

**問** 学校給食にPET樹脂食器を3学期から導入するのか。児童生徒の健康への影響はないのか。

**答** 3学期から戸島学校食育センターエリアの小中学校でPET樹脂茶碗を導入する。健康に影響はない。

**問** 学校給食にPET樹脂食器を3学期から導入するのか。児童生徒の健康への影響はないのか。

**答** 3学期から戸島学校食育センターエリアの小中学校でPET樹脂茶碗を導入する。健康に影響はない。

**問** 学校給食にPET樹脂食器を3学期から導入するのか。児童生徒の健康への影響はないのか。

**答** 3学期から戸島学校食育センターエリアの小中学校でPET樹脂茶碗を導入する。健康に影響はない。

**問** 学校給食にPET樹脂食器を3学期から導入するのか。児童生徒の健康への影響はないのか。

**答** 3学期から戸島学校食育センターエリアの小中学校でPET樹脂茶碗を導入する。健康に影響はない。

**問** 学校給食にPET樹脂食器を3学期から導入するのか。児童生徒の健康への影響はないのか。

**答** 3学期から戸島学校食育センターエリアの小中学校でPET樹脂茶碗を導入する。健康に影響はない。

\*ワンセット主義…必要なものは何でも一通りそろえておこうという考え方