

対象物件の概要

物件名称	阿波森林公園 溪流茶屋・バンガロー	物件番号	3
------	----------------------	------	---

1 敷地に関する情報				
住 所	津山市阿波3108-4			
敷地面積	16701.32㎡（内、借地面積13438.26㎡）			
接道状況	—			
法令等に 基づく制限	都市計画区域	区域外	用途地域	—
	建ぺい率	—	容積率	—
	その他制限	土砂災害防止法 警戒区域		
交通機関	車利用	中国自動車道（津山IC）から車で約40分		
	公共交通機関利用	JR因美線美作河井駅から市営阿波バス乗車「落合口」停留所徒歩10分		

2 施設に関する情報			
建築年度	築18年（2001年建築）	耐震性	有
延床面積	665.13㎡	駐 車 場	30台
階 数	地上1階建て	構 造	木造
主な諸室	1階 飲食スペース（屋内・屋外）、展示室、厨房、厨房倉庫		
平成29～31年度 利用状況	平成29年度 12,843人（溪流茶屋・バンガロー・テントサイト・公園） 平成30年度 12,553人（溪流茶屋・バンガロー・テントサイト・公園） 平成31年度 13,423人（溪流茶屋・バンガロー・テントサイト・公園）		

3 その他の情報				
供給施設の 状況	種類	状況	種類	状況
	電気	低圧	ガス	LPG
	給水	水道直結	排水	集落排水
	電話	NTT	インターネット	CATV
施設の特徴	阿波出張所から車で北に5分程移動した位置にある溪流釣り体験の拠点施設です。釣り道具の貸出し、軽食の提供等を行っています。BBQ場が併設されており、溪流釣りで釣った魚をそのまま焼いて食べることもできます。周辺にはキャンプ場、バンガローがあり滞在型観光の宿泊、体験施設としての活用が期待できます。			
市として 提案を求めたい 内容等	<ul style="list-style-type: none"> ・施設整備を行い、滞在型観光の宿泊、体験施設として活用する ・周辺にあるキャンプ場、バンガローとの一帯利用を促進し、集客率を向上させる 			
提案に対する 条件	指定管理者制度を導入しているため、「令和4年3月31日」までの管理運営は「阿波養魚組合」が行います。その他の条件については実施要領のとおりです。			

対象施設の写真



外観 阿波森林公園内にある溪流釣りの拠点です 風景との統一感があり、趣があります



外観 キャンプ場, バンガロー周辺 溪流茶屋との一帯利用が期待されています

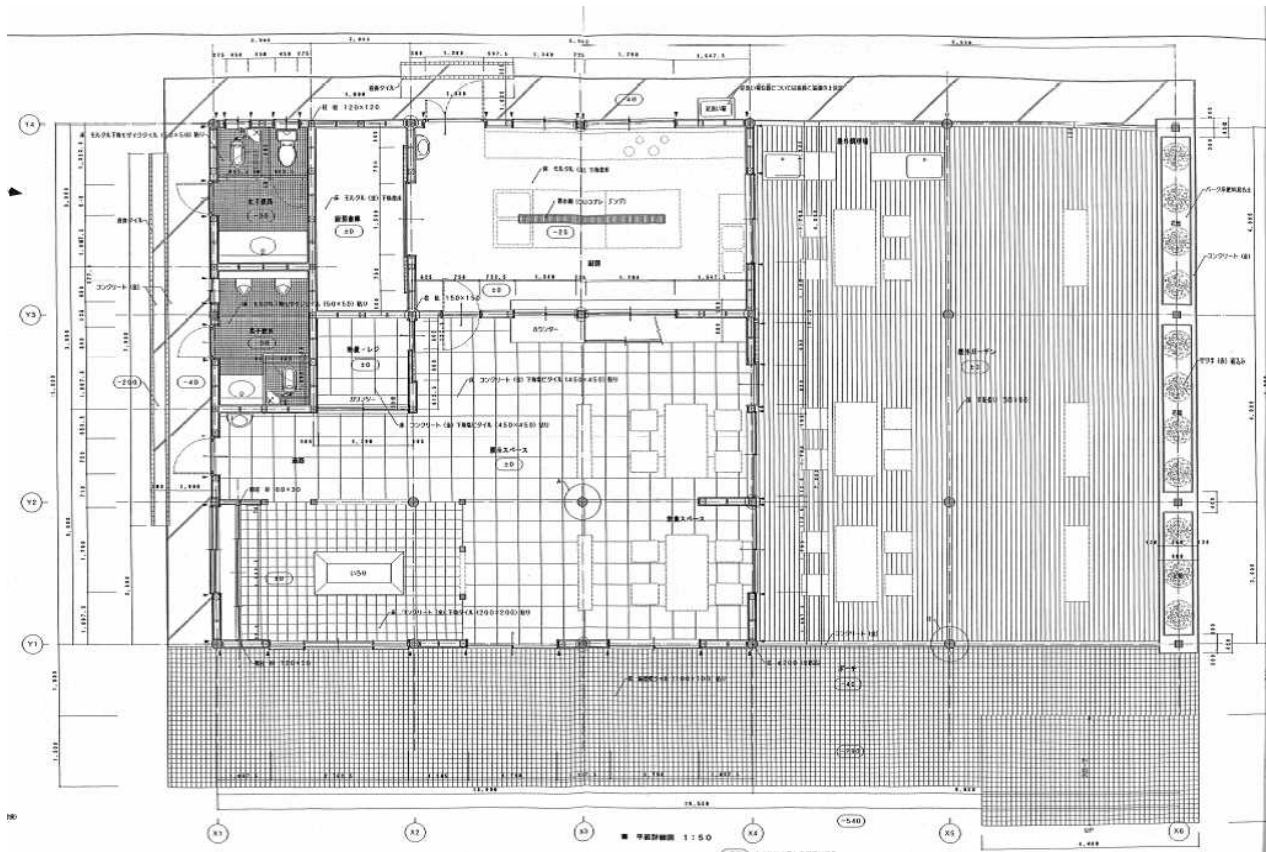


外観 阿波森林公園の様子



内観 溪流茶屋レストラン部分の様子

対象施設の図面



溪流茶屋