

## 対象物件の概要

物件名称	阿波児童館	物件番号	2
------	-------	------	---

### 1 敷地に関する情報

住 所	津山市阿波1782-1		
敷地面積	871.96㎡		
接道状況	南側に市道あり		
法令等に基づく制限	都市計画区域	区域外	用途地域
	建ぺい率		容積率
	その他制限	土砂災害防止法 警戒区域	
交通機関	車利用	中国自動車道（津山IC）から車で約35分	
	公共交通機関利用	JR因美線美作河井駅から市営阿波バス乗車「阿波出張所前」停留所約5分	

### 2 施設に関する情報

建築年度	築24年（1995年建築）	耐震性	有
延床面積	197.64㎡	駐車場	無
階 数	地上1階建て	構 造	木造
主な諸室	1階 遊戯室、図書室、集会室、事務室、休憩室		
開館時間・休館日	開館時間：月、水、木、金曜日 13：00～17：00まで 休館日：・火、土、日曜日（行事開催時は、臨時開館することがあります。） ・祝日及び年末年始（12月29日～1月4日まで）		

### 3 その他の情報

供給施設の状況	種類	状況	種類	状況
	電気	低圧	ガス	LPG
	給水	水道直結	排水	集落排水
	電話	NTT	インターネット	CATV
施設の特徴	阿波農産物加工施設の北側にある児童館です。屋内ではけん玉、オセロ、とび箱等で、屋外ではボール遊び、砂場等で遊ぶことができます。図書室では児童書の貸出しも行っていきます。利用するのは子供だけではなく、保護者が保育士資格や教員免許を持った職員に子育て相談をするためにも利用しています。			
提案例	<ul style="list-style-type: none"> <li>・施設の整備を行い、子供の教育や地域振興のためのイベントを開催する。</li> <li>・施設の大幅な改修を行い、建物のデザイン性を活かした企業活動を行う。</li> </ul>			
提案に対する条件				

## 対象施設の写真



外観 木を基調としており建物全体のデザイン性が高いです。



内観 遊戯室 ウッドデッキを介して屋外と繋がっています。



内観 遊戯室 天井が高く開放感があります。



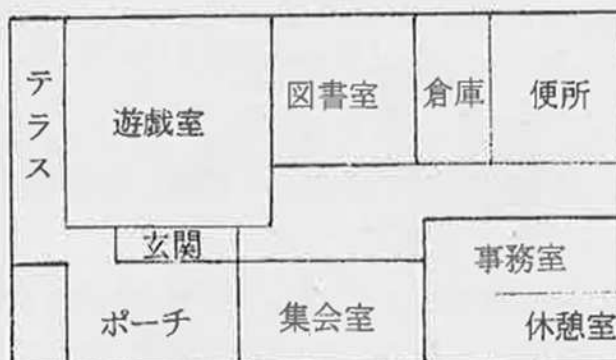
内観 図書室 遊戯室に直接通じています。



内観 集会室 屋外に直接通じています。

## 対象施設の図面

### 施設の平面図



### 建物の概要

1. 敷地面積		871.96㎡
2. 建物面積	木造平屋建	197.64㎡
	遊戯室	51.84㎡
	集会室	29.16㎡
	図書室	17.01㎡
	事務室	20.25㎡
	休憩室	12.96㎡
	便所	14.58㎡
	倉庫	12.15㎡
	その他	39.69㎡