

## 対象物件の概要

|      |           |      |   |
|------|-----------|------|---|
| 物件名称 | 阿波こぶしアリーナ | 物件番号 | 4 |
|------|-----------|------|---|

### 1 敷地に関する情報

|           |             |                                    |      |
|-----------|-------------|------------------------------------|------|
| 住 所       | 津山市阿波1785-2 |                                    |      |
| 敷地面積      | 3501.73㎡    |                                    |      |
| 接道状況      | 南側に市道あり     |                                    |      |
| 法令等に基づく制限 | 都市計画区域      | 区域外                                | 用途地域 |
|           | 建ぺい率        |                                    | 容積率  |
|           | その他制限       | 土砂災害防止法 警戒区域                       |      |
| 交通機関      | 車利用         | 中国自動車道（津山IC）から車で約35分               |      |
|           | 公共交通機関利用    | JR因美線美作河井駅から市営阿波バス乗車「阿波出張所前」停留所約5分 |      |

### 2 施設に関する情報

|               |  |     |     |
|---------------|--|-----|-----|
| 建築年度          | 築28年（1991年建築）                                  | 耐震性 | 有   |
| 延床面積          | 1593.72㎡                                       | 駐車場 | 15台 |
| 階 数           | 地上2階建て   | 構 造 | 鉄骨造 |
| 主な諸室          | 1階 アリーナ、ステージ、ミーティングルーム、事務室、指導員室<br>2階 放送室、指導員室 |     |     |
| 平成27～29年度利用状況 | 改修以前の為、こぶしアリーナとしての利用状況はありません                   |     |     |

### 3 その他の情報

|          |  |      |         |      |
|----------|--|------|---------|------|
| 供給施設の状況  | 種類   | 状況   | 種類      | 状況   |
|          | 電気   | 高圧   | ガス      | LPG  |
|          | 給水   | 水道直結 | 排水      | 集落排水 |
|          | 電話   | NTT  | インターネット | CATV |
| 施設の特徴    | 阿波出張所の北側にあるスポーツ練習施設です。平成29年度に小学校の体育館を改修して現在の施設となりました。アリーナの広さはバスケットボールコート2面分程の広さがあります。施設設備はバスケットボール、バレーボール、バドミントン、卓球等の設備器具が備えられています。2階ギャラリーへのエレベーターはありませんが、障がい者対応トイレ、車いす対応スロープ等のバリアフリー設備も整備されています |      |         |      |
| 提案例      | <ul style="list-style-type: none"> <li>・合宿を招致し、スポーツを中心とした地域発展を目指す。</li> <li>・施設整備を行い、スポーツイベント等を通じて地域交流を行う。</li> </ul>  |      |         |      |
| 提案に対する条件 | 実施要領のとおりです。  |      |         |      |

## 対象施設の写真



外観 阿波出張所の北側に位置するスポーツ施設です

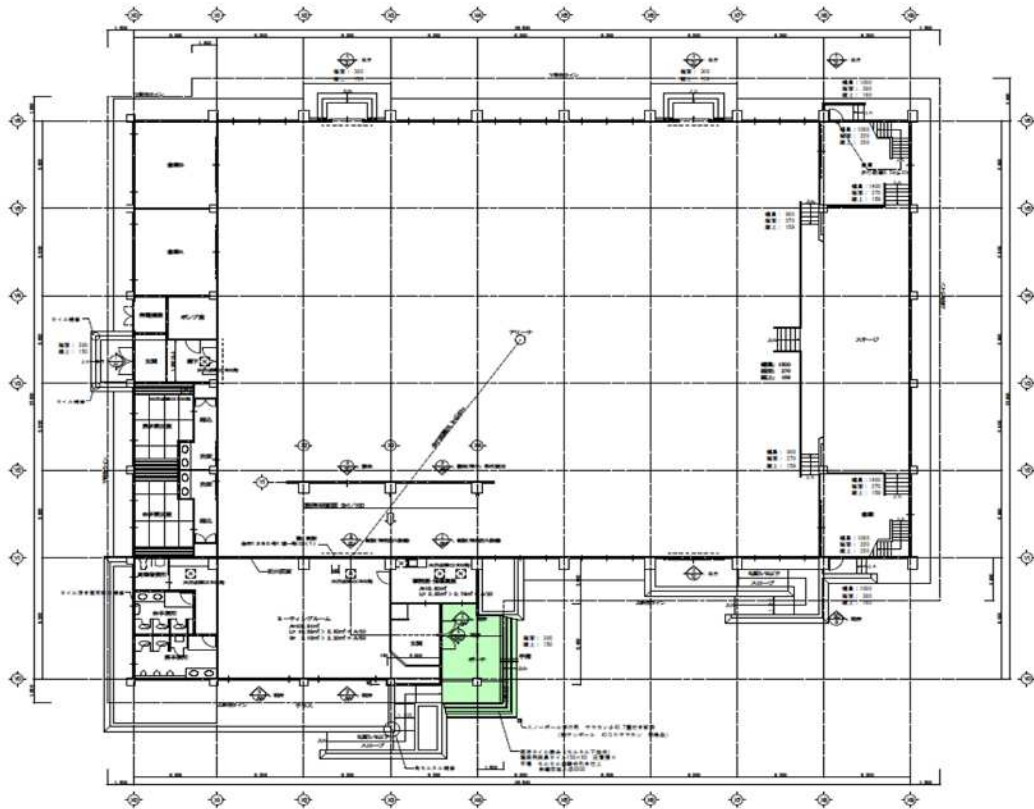


内観 アリーナ バスケットボールコート2面分程の広さがあります

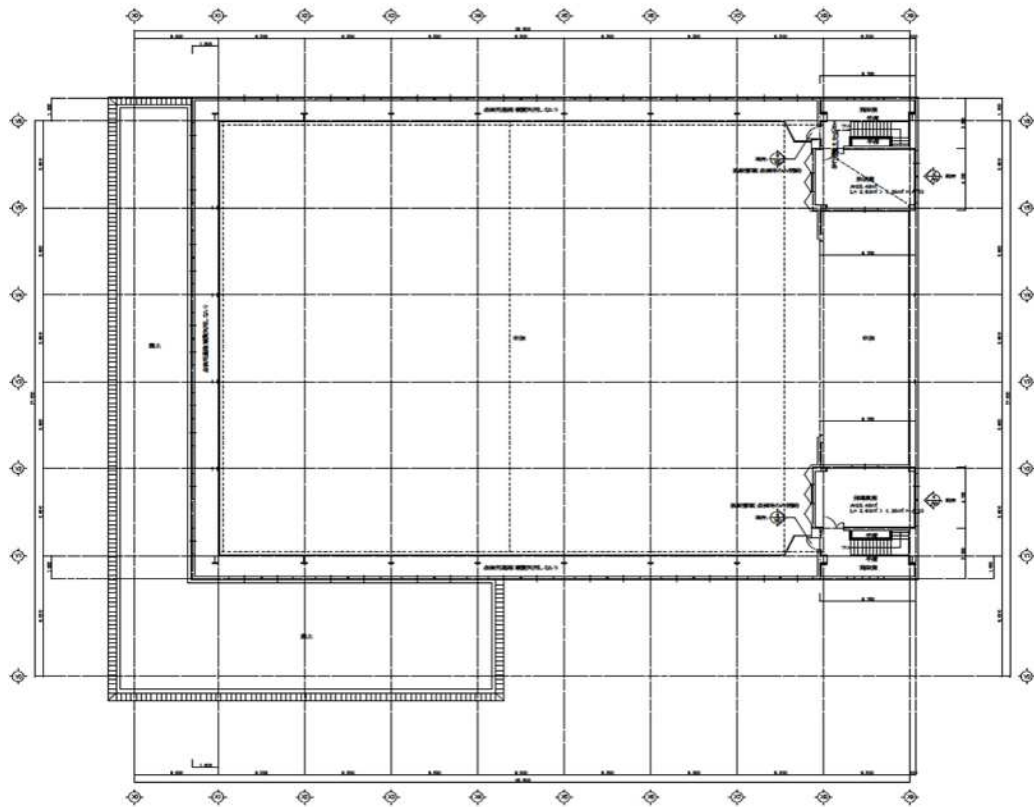


内観 ミーティングルーム 広さは約100㎡でアリーナ南側に位置しています

# 対象施設の図面



1階平面図



2階平面図