

幼稚園閉園後の跡地活用に係るサウンディング型市場調査
実施要領

津山市 財産活用課

平成 31 年 3 月

幼稚園閉園後の跡地活用に係るサウンディング型市場調査実施要領

1. 調査名称

幼稚園閉園後の跡地活用に係るサウンディング型市場調査

2. 調査の目的

津山市では、公立幼稚園・保育所を再構築するため、「津山市立教育・保育施設再構築計画」(以下、「再構築計画」という。)を平成27年5月に定め、市内の各地区で幼児教育・保育のさらなる充実に向けた取組みを進めています。

この再構築計画により公立幼稚園・保育所が統廃合されることから、閉園となる幼稚園・保育所の利活用策を検討しています。

このたび、平成31年3月末をもって閉園となる幼稚園・保育所のうち、売却を前提としている3施設について、購入希望と併せて購入後の活用策についての意見や提案を幅広く求めるためサウンディング型市場調査を実施します。

3. 調査対象施設

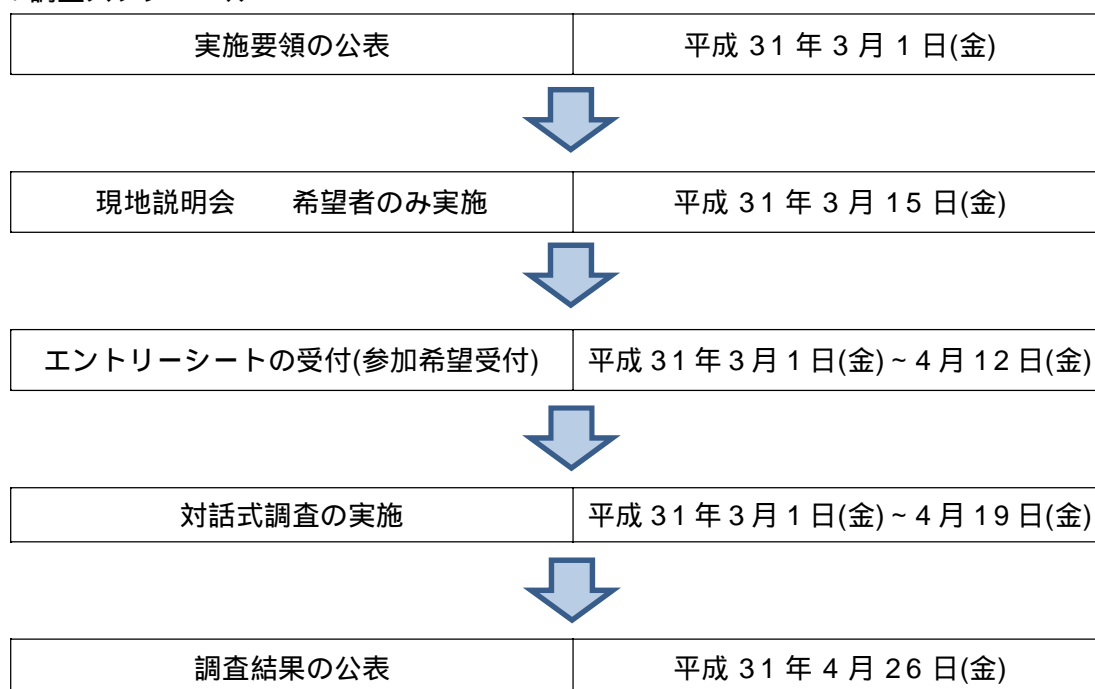
下記の土地・建物

東幼稚園(津山市林田767-1)

高田幼稚園(津山市下横野1172-5)

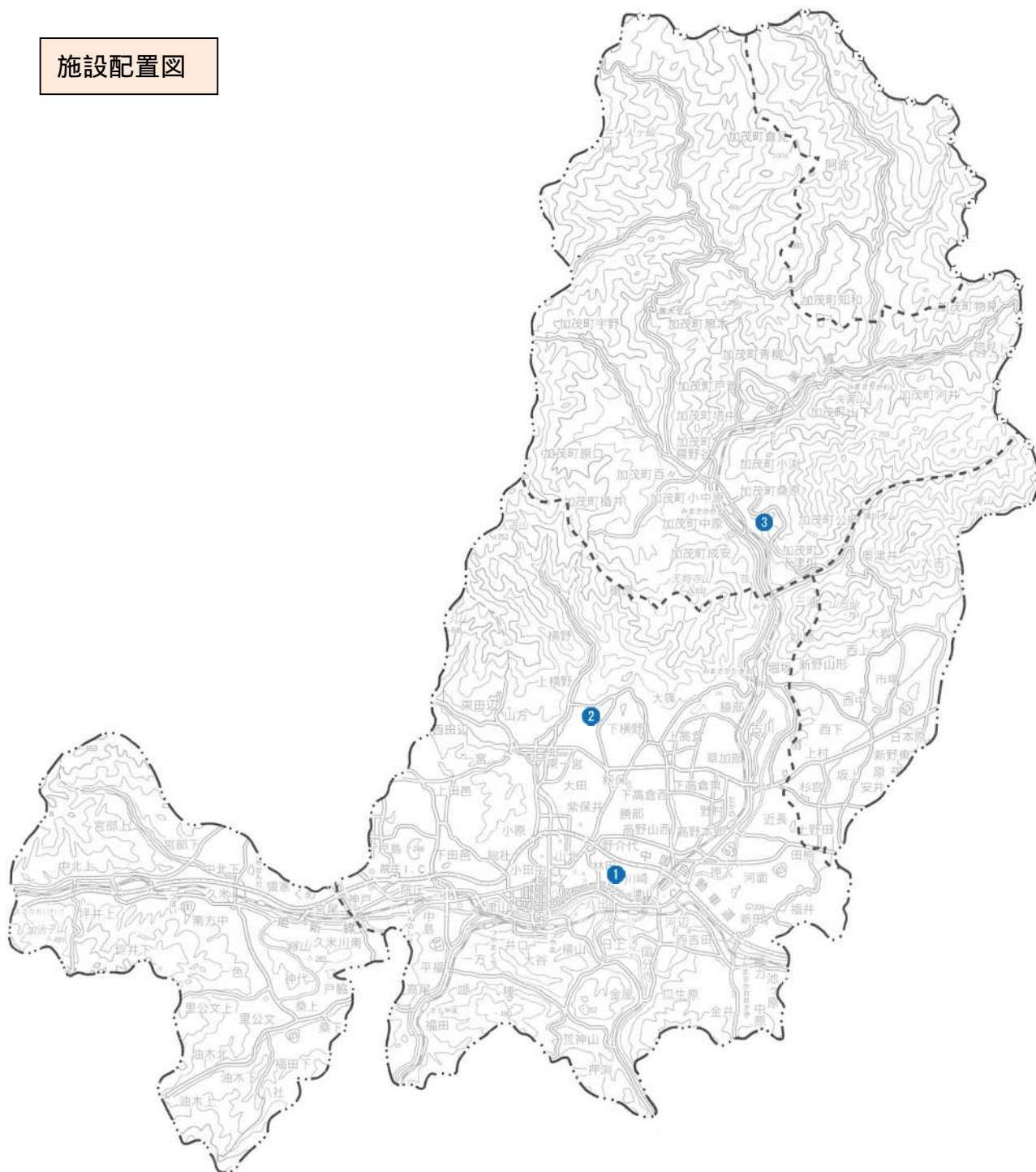
公郷保育所(津山市加茂町公郷1565)

4. 調査スケジュール



5 . 対象施設の土地・建物の情報

施設配置図



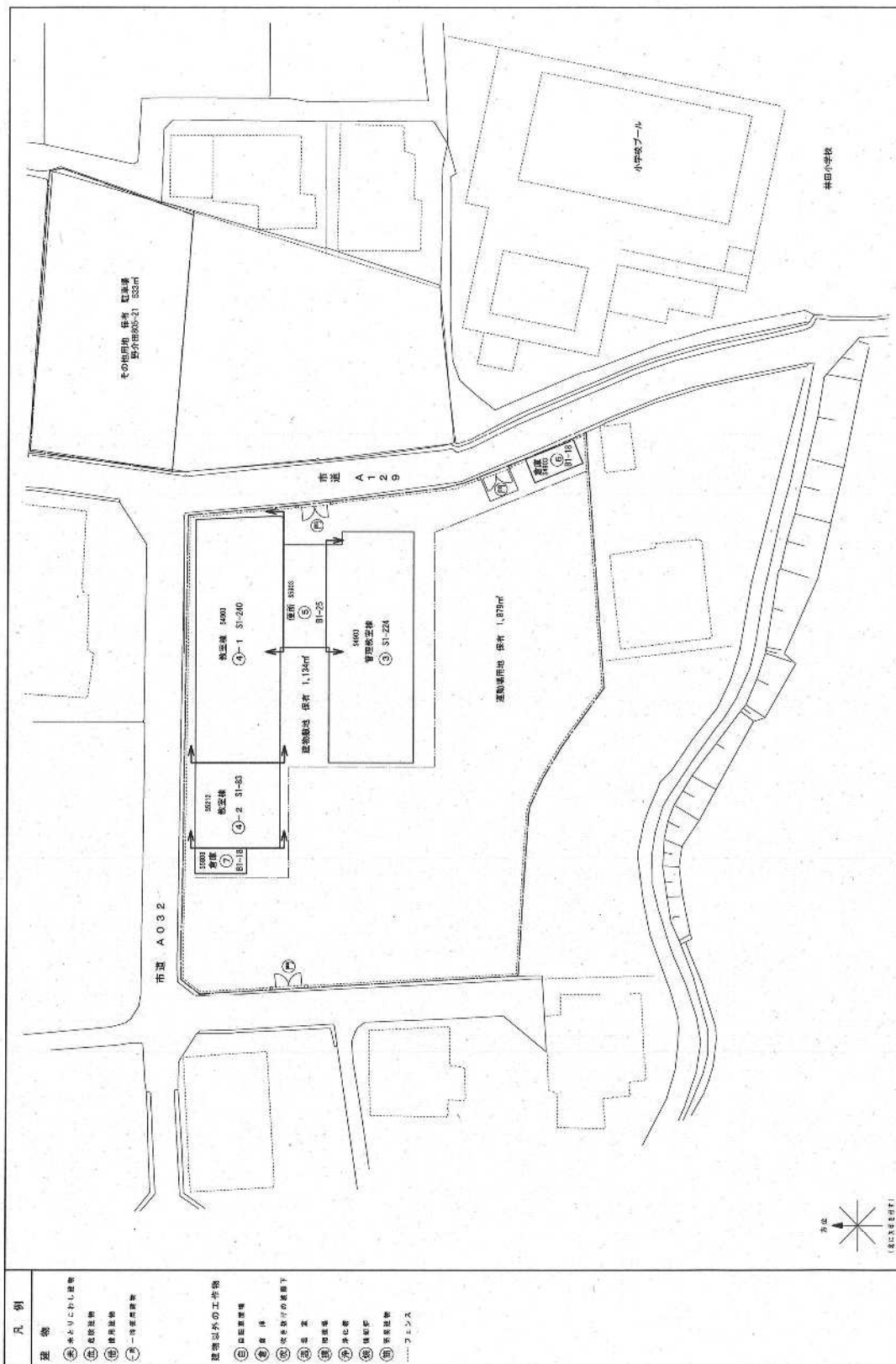
施設名	所在地	代表建築年度	総延床面積(m ²)
① 東幼稚園	津山市林田 767-1	昭和 48 年度	604.34
② 高田幼稚園	津山市下横野 1172-5	昭和 57 年度	280.90
③ 公郷保育所	津山市加茂町公郷 1565	昭和 51 年度	416.03

東幼稚園

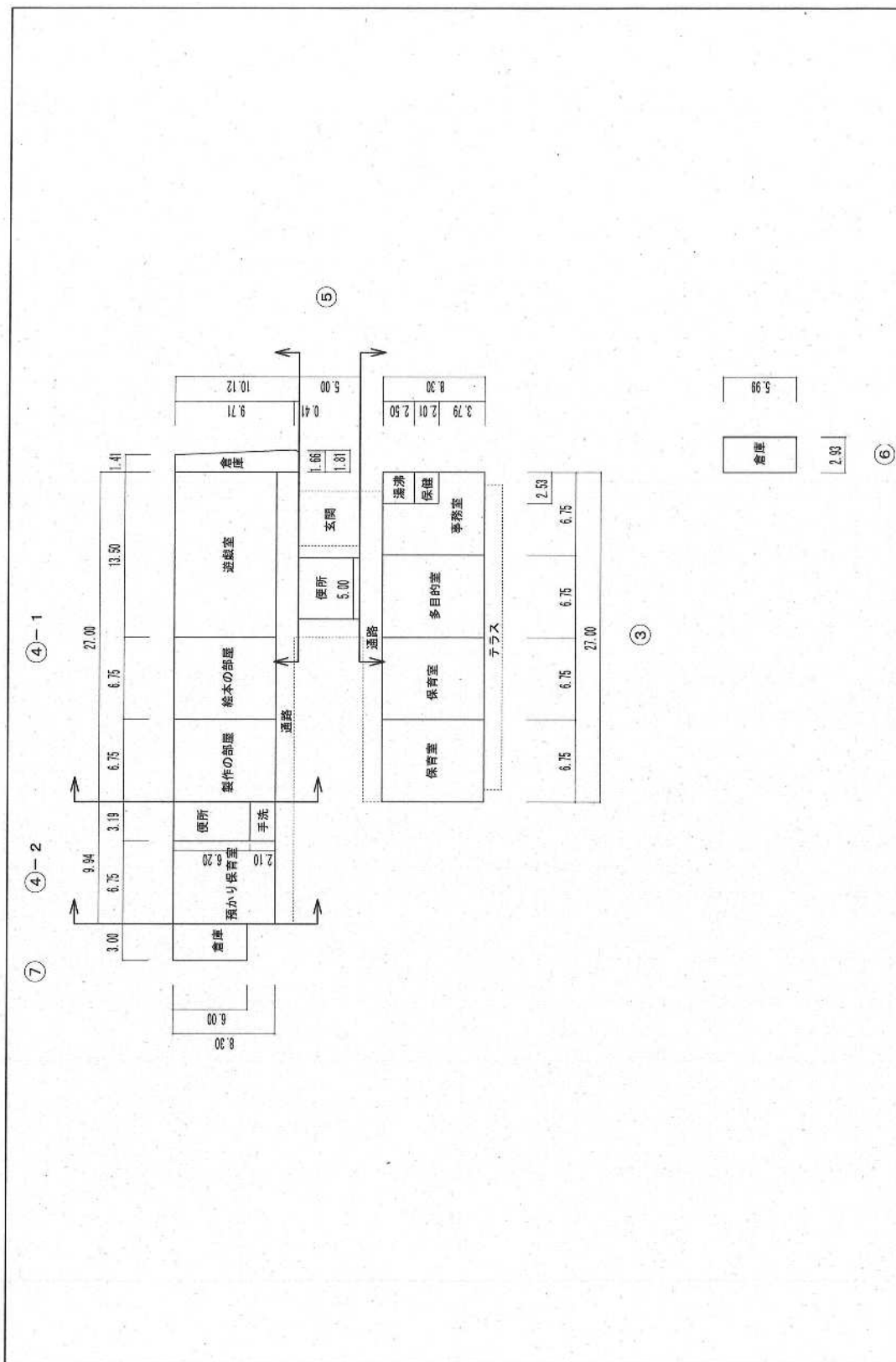
所在地	津山市林田 767 - 1			
敷地面積	3,546 m ²			
建物概要	建物名称	建築年度	延床面積	構造
	園舎	昭和 48 年	604.34 m ²	鉄骨造
	給水方式	汚水処理		
	水道直結方式	下水道接続		
都市計画による制限	・ 第一種住居区域			
アクセス	J R 東津山駅より車で 5 分			



東幼稚園 配置図



東幼稚園 平面図

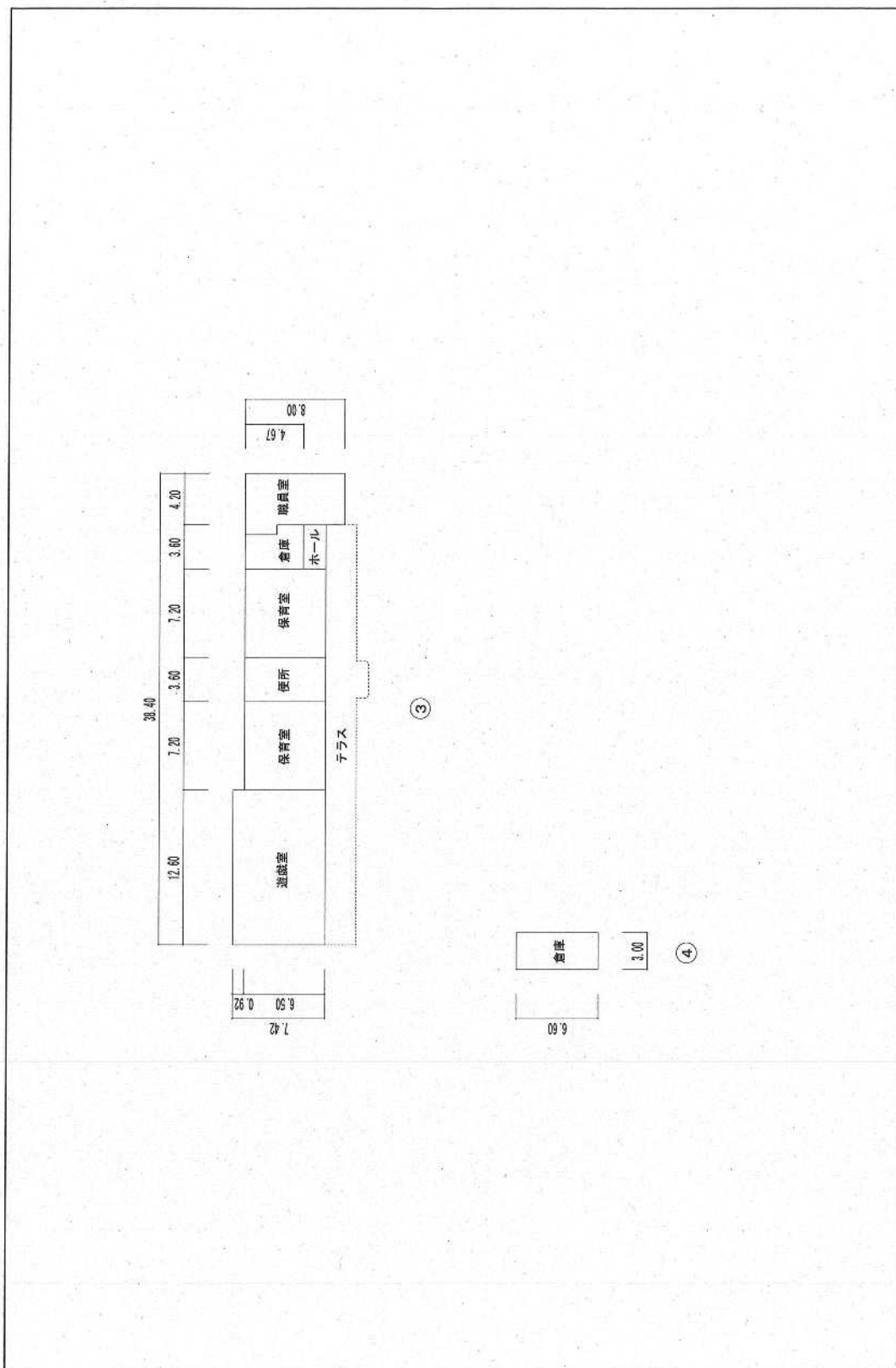


高田幼稚園

所在地	津山市下横野 1172-5			
敷地面積	1,744 m ²			
建物概要	建物名称	建築年度	延床面積	構造
	園舎	昭和 57 年	280.90 m ²	鉄骨造
	給水方式	汚水処理		
	水道直結方式	浄化槽		
都市計画による制限	・都市計画区域外			
アクセス	J R 津山駅より車で 20 分			



高田幼稚園 平面図

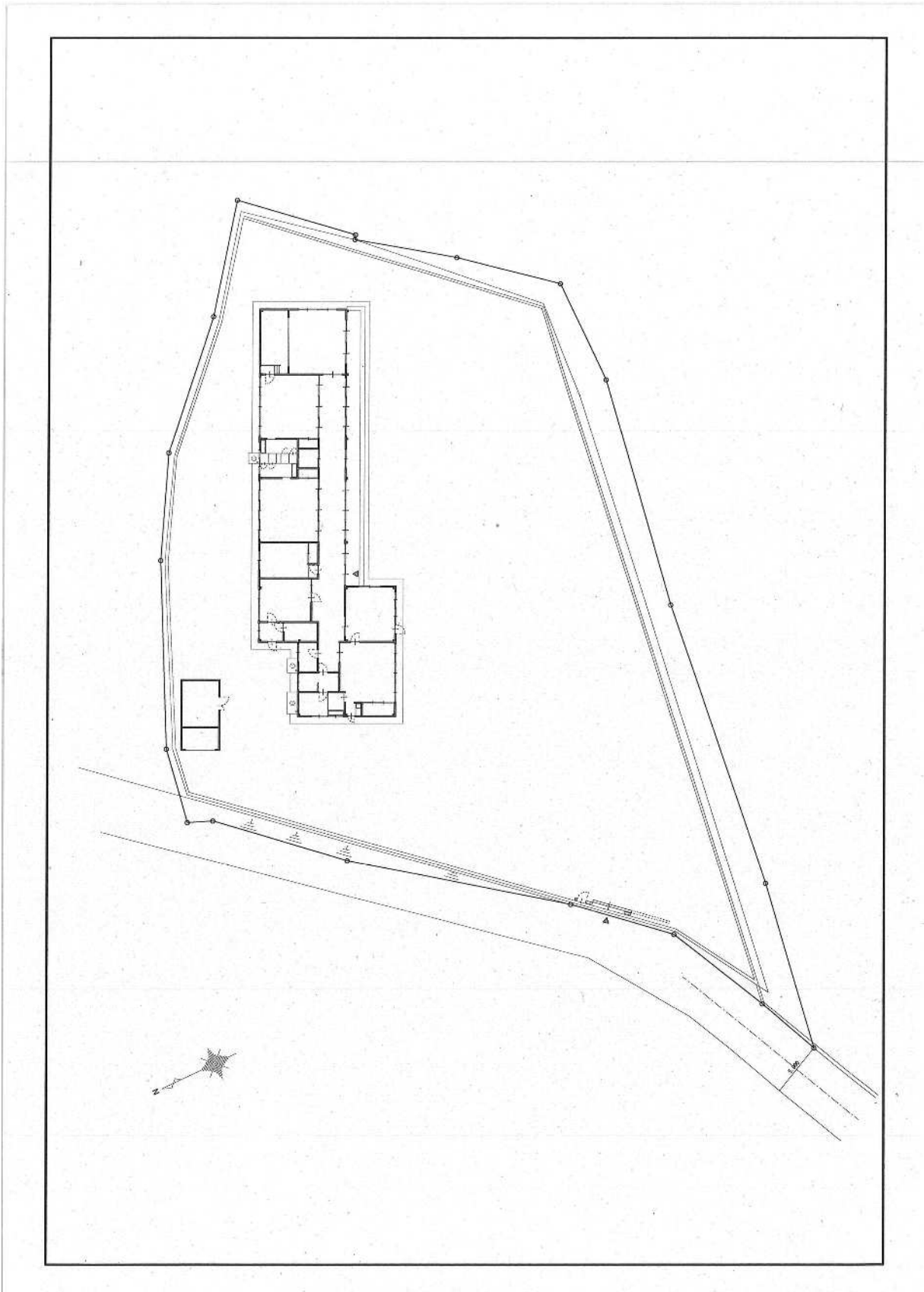


公郷保育所

所在地	津山市加茂町公郷 1565-1			
敷地面積	2,169 m ²			
建物概要	建物名称	建築年度	延床面積	構造
	園舎	昭和 51 年	416.03 m ²	鉄骨造
	給水方式	汚水処理		
	水道直結方式	汲み取り		
都市計画による制限	・都市計画区域外			
アクセス	J R 美作加茂駅より車で 5 分			



公郷保育所 配置図



6. 調査の実施について

(1) 調査対象者

当該調査に参加できる者は、民間企業、NPO法人等の法人、個人事業主、各種団体等または個人とします。ただし、次のいずれかに該当する場合は、調査対象者と認めないこととします。

- (ア) 地方自治法施行令 167 条の 4 第 1 項の規定に該当するもの。
- (イ) 会社更生法に基づき更生手続開始の申立てをしている者、または民事再生法に基づき再生手続開始の申立てをしている者。
- (ウ) 津山市暴力団排除条例第 2 条第 1 号に規定する暴力団、同条第 2 号に規定する暴力団員及び同条第 3 号に規定する暴力団員等（以下、「暴力団員等」という。）でないこと。また暴力団員等と社会的に非難されるべき関係を有していないこと。
- (エ) 津山市建設工事等請負契約に係る指名停止等措置要綱に基づく指名停止措置（指名保留を含む。）を受けていないこと。
- (オ) 法人税、消費税若しくは地方消費税又は市税を滞納している者。
- (カ) 宗教活動又は政治活動を主たる目的としている者。

(2) 参加希望者の受付

参加を希望する者は、別紙（様式 1）のエントリーシートに必要事項を記入し、電子メール、FAXもしくは持参により、申込期限内に提出してください。

- ・受付期間：平成 31 年 3 月 1 日（金）～平成 31 年 4 月 12 日（金）
- ・申込先：津山市 財政部 財産活用課 FM推進係
- ・E-mail：zaisan@city.tsuyama.lg.jp

(3) 現地説明会（事前申込制・希望者のみ）

参加を希望する者を対象に現地説明会を開催します。電話または電子メール、FAX（様式任意）で申込みください。

- ・日 時：平成 31 年 3 月 15 日（金）
時間は申込み受付後、調整の上連絡します。
- ・場 所：希望する対象施設
- ・受付期間：平成 31 年 3 月 1 日（金）～平成 31 年 3 月 13 日（水）
- ・申込先：津山市 財政部 財産活用課 FM推進係
- ・E-mail：zaisan@city.tsuyama.lg.jp

(4) 対話式調査の実施

エントリーシート受領後、調整の上、実施日時および場所を連絡します。(都合によりご希望に添えない場合もありますので、あらかじめご了承ください。)

- ・実施日時：平成31年3月1日(金)～平成31年4月19日(金)
- ・場 所：津山市本庁舎
- ・所要時間：1者あたり30分～60分程度

7. その他

(1) 調査内容の取扱い

- ・サウンディング型市場調査は参加者のアイデアや意見の保護のため、個別に非公開で行います。
- ・必要に応じて、追加で対話を実施する可能性があります。実施の際には、津山市より事前に連絡します。

(2) 調査に関する費用

調査の参加に要する費用は、参加者の負担とします。

(3) 実施結果の公表

- ・調査結果については、概要を津山市HPで公表します。
- ・公表にあたっては、事前に参加者に内容を確認します。
- ・参加者等の名称は公表しません。

(4) 調査後の跡地活用策等の決定

調査内容を踏まえ、各施設の売却の可能性、活用策について総合的に判断し方針を決定します。

8. 問合せ先・各申込み先

〒708-8501

岡山県津山市山北520番地

津山市 財政部 財産活用課 FM推進係 担当：福嶋

電話：0868-32-2122 FAX：0868-32-2039

E-mail：zaisan@city.tsuyama.lg.jp

(様式1)

エントリーシート

調査名	幼稚園閉園後の跡地活用に係るサウンディング型市場調査			
参加者名				
所在地	〒			
担当者	氏名		所属部署	
	TEL			
	E-mail			
希望施設 (希望する施設に 印を記入してください。)		東幼稚園		
		高田幼稚園		
		公郷保育所		
対話希望日	第 希望			
	第 希望			
	第 希望			
参加予定者	氏名		所属・役職	
	氏名		所属・役職	
	氏名		所属・役職	
	氏名		所属・役職	
	氏名		所属・役職	