

## 対象物件の概要

物件名称	阿波農産物加工施設	物件番号	7
------	-----------	------	---

1 敷地に関する情報				
住 所	津山市阿波1212			
敷地面積	2800.00㎡			
接道状況	西側に市道あり			
法令等に基づく制限	都市計画区域	都市計画区域外	用途地域	-
	建ぺい率	-	容積率	-
	その他制限			
交通機関	車利用	津山ICから35分程度		
	公共交通機関利用	JR美作河井駅から市営阿波バスに乗り換え15分程度		

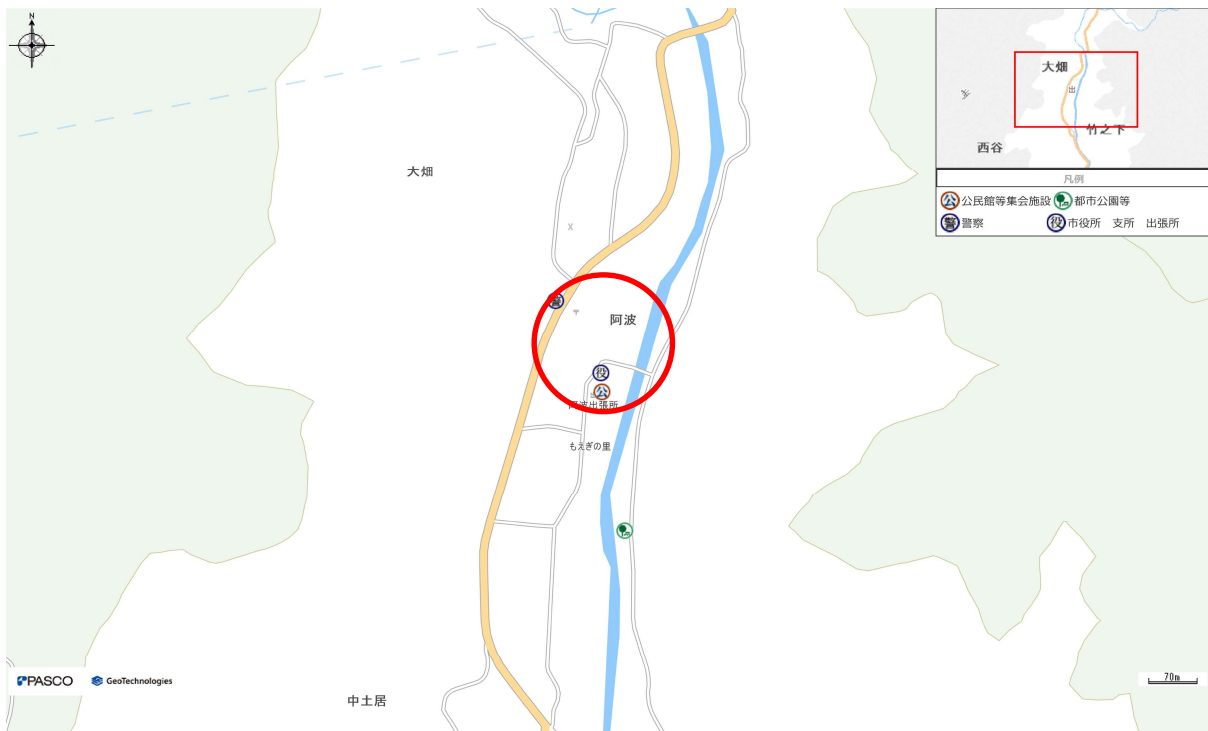
2 施設に関する情報			
建築年度	築29年（1993年建築）	耐震性	有
延床面積	737.62㎡	駐 車 場	8台
階 数	地上2階建て	構 造	RC造、S造
主な諸室	加工室、味噌蔵、梱包作業室、事務室、教室ほか		
そ の 他			

3 その他の情報				
供給施設の状況	種類	状況	種類	状況
	電気	低圧受電	ガス	LPGガス
	給水	水道直結方式φ40	排水	公共下水
	電話	-	インターネット	-
施設の特徴	<ul style="list-style-type: none"> <li>・平成29年度に旧阿波小学校を農産物加工施設に改修しました。</li> <li>・1階部分の多くは管理委託し、農産物の食品加工施設として利用しています。</li> <li>・2階の部屋の多くは空き教室となっており、遊休化しています。</li> <li>・旧小学校ということもあり、グラウンド・体育館が隣接しています。</li> <li>・周辺には他にも阿波出張所や保健福祉センター、あば温泉などの公共施設も隣接しています。</li> </ul>			
市として提案を求めたい内容等	<ul style="list-style-type: none"> <li>・遊休化した2階空き教室の利活用。</li> <li>・現在管理委託している、食品加工と分野・エリアを分けた収益性のある事業。</li> <li>・地域の活性化等に質する事業。</li> <li>・周辺施設と一体となった利活用提案。</li> </ul>			
提案に対する条件	<ul style="list-style-type: none"> <li>・賃料は条件によって変動します。（ご相談ください）</li> </ul>			

## 対象施設の場所



広域地図 津山ICから北へ26km、車で35分程度。  
津山市北部の山間部に位置し、冬期は積雪があります。



周辺地図 周辺には公民館、保健福祉センター、体育館、農産物加工施設などの公共施設  
が集中しています。

## 対象施設の写真



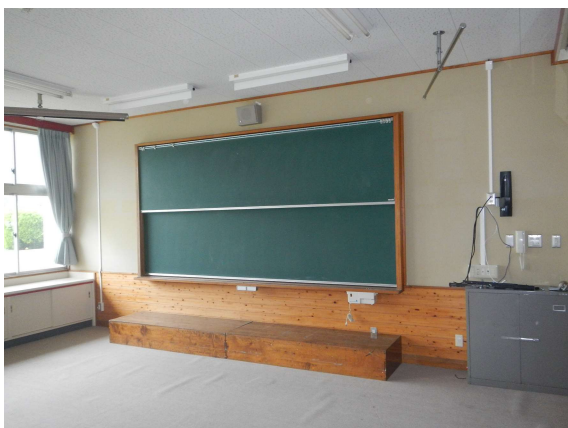
外観 南側グラウンドからの外観。1階部分は農産物加工施設として管理委託しています。



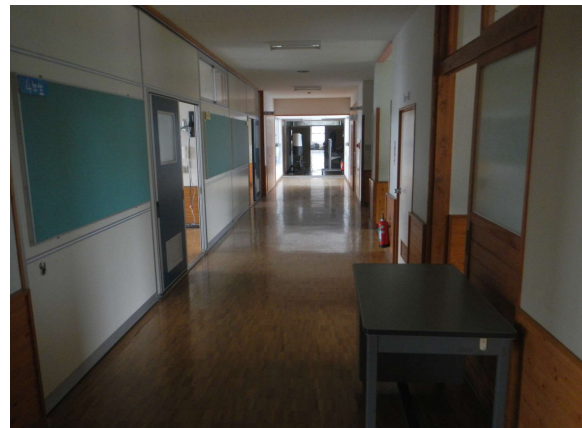
2階空き教室 東側外観。東側に大きな駐車場。



2階空き教室 空調、什器も残っています。



2階空き教室 黒板も残っています。



2階廊下 小学校の名残が残っています。