

対象物件の概要

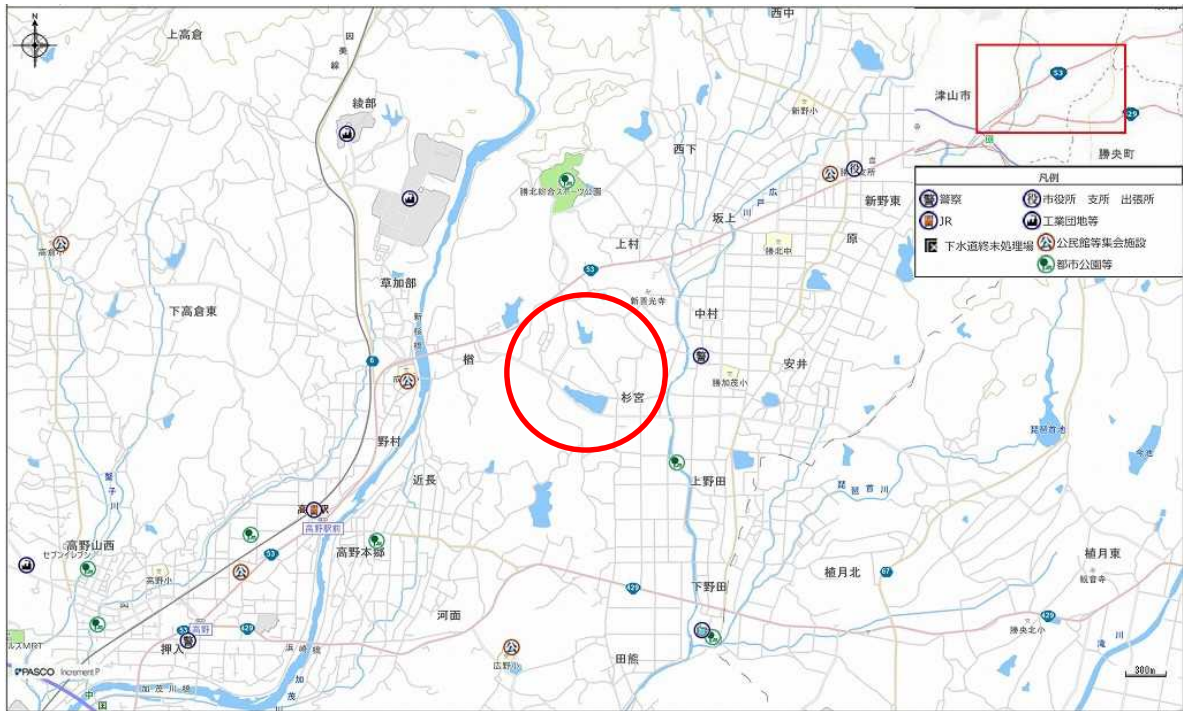
物件名称	勝北陶芸の里工房	物件番号	2
------	----------	------	---

1 敷地に関する情報				
住 所	津山市杉宮708			
敷地面積	3227.00㎡			
接道状況	北側にアクセス道あり			
法令等に基づく制限	都市計画区域	都市計画区域内	用途地域	用途地域指定なし
	建ぺい率	60%	容積率	200%
	その他制限	宅地造成規制区域		
交通機関	車利用	津山ICから15分程度		
	公共交通機関利用	-		

2 施設に関する情報			
建築年度	築26年（1995年建築）	耐震性	有
延床面積	277.12㎡（作業棟:210.46㎡+窯場:66.66㎡）	駐車場	30台程度
階 数	地上1階建て	構 造	木造※窯場は鉄骨造
主な諸室	作業棟、釜場ほか		
そ の 他			

3 その他の情報				
供給施設の状況	種類	状況	種類	状況
	電気	低圧受電	ガス	L P G
	給水	直圧	排水	合併浄化槽
	電話	N T T	インターネット	-
施設の特徴	<ul style="list-style-type: none"> ・陶芸のための作業棟と登り窯があります。 ・本格的な登り窯があります。 			
市として提案を求めたい内容等	<ul style="list-style-type: none"> ・既存の陶芸ソフトを活かした収益事業の拡大。 ・リノベーション等による施設の再生。 ・自由な発想による収益性のある事業展開。 ・地域の活性化等に資する事業。 			
提案に対する条件				

対象施設の場所



広域地図 津山ICから約6km、車で約15分程度。田園地域に立地しています。



周辺地図 住宅地からは離れた場所に立地しています。

対象施設の写真



上空から 周辺は田園風景が広がっています。



作業棟外観



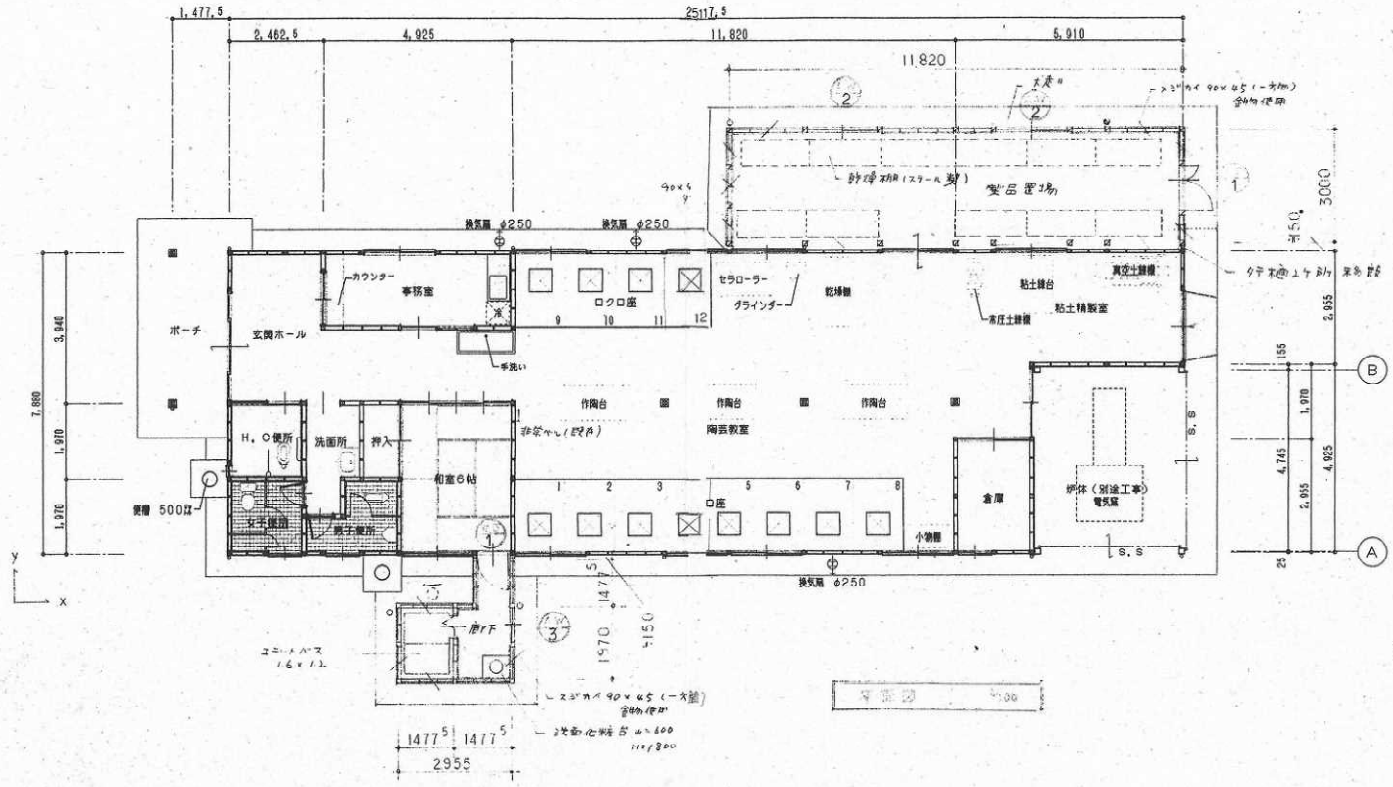
作業棟内部 陶芸作業用のテーブルが並んでいます。



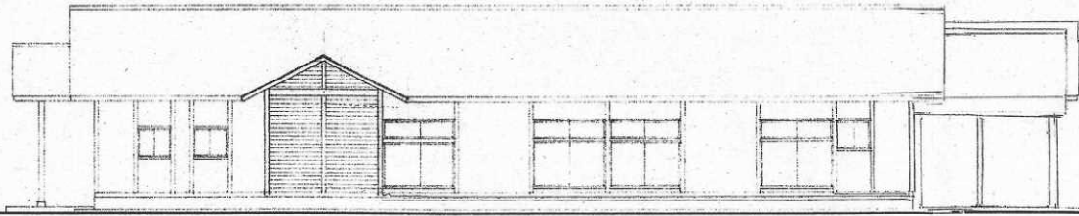
登り窯外観



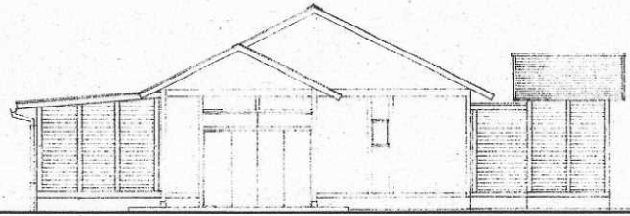
登り窯内部 本格的な登り窯が整備されています。



197.92
 27.23 + 7.22 44.65
 242.57



正面立面図 1/100



右側立面図 1/100

