

対象物件の概要

物件名称	久米ふれあい陶芸センター	物件番号	6
------	--------------	------	---

1 敷地に関する情報

住 所	津山市中北上1525-1			
敷地面積	2377.50㎡			
接道状況	東側に市道あり			
法令等に基づく制限	都市計画区域	都市計画区域内	用途地域	用途地域指定なし
	建ぺい率	60%	容積率	200%
	その他制限			
交通機関	車利用	院庄ICから15分程度		
	公共交通機関利用	-		

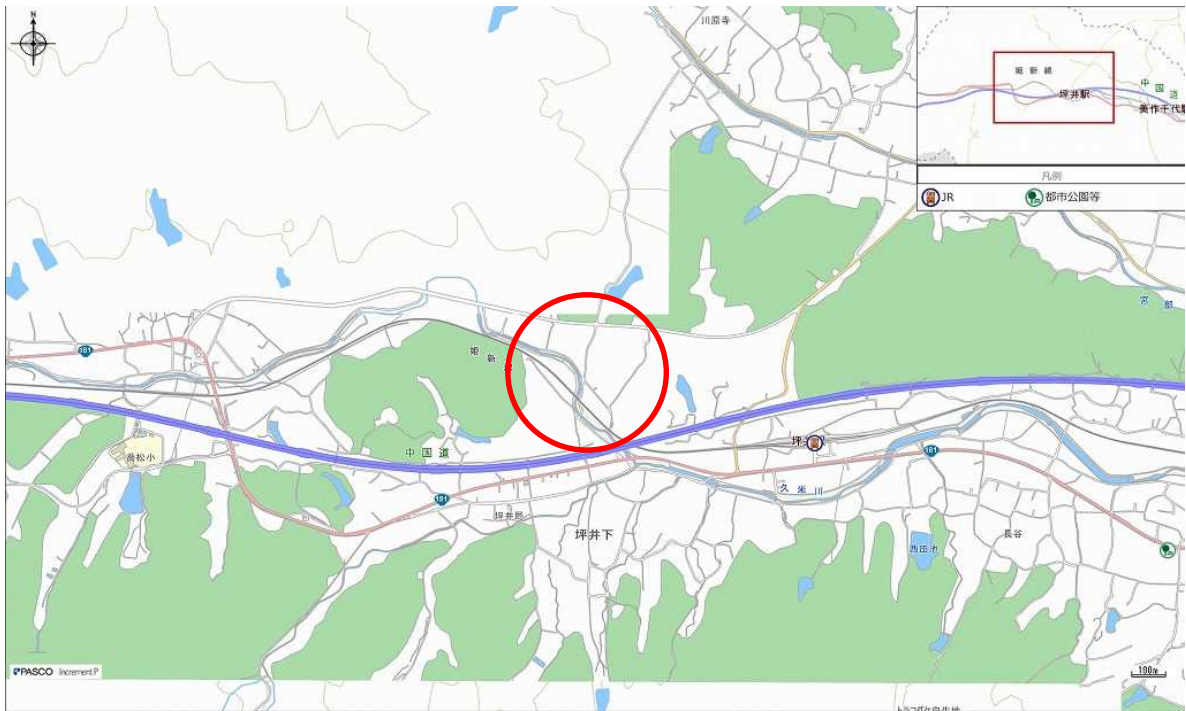
2 施設に関する情報

建築年度	築22年（1999年建築）	耐震性	有
延床面積	105.15㎡	駐車場	20台程度
階 数	地上1階建て	構 造	木造
主な諸室	陶芸室		
そ の 他			

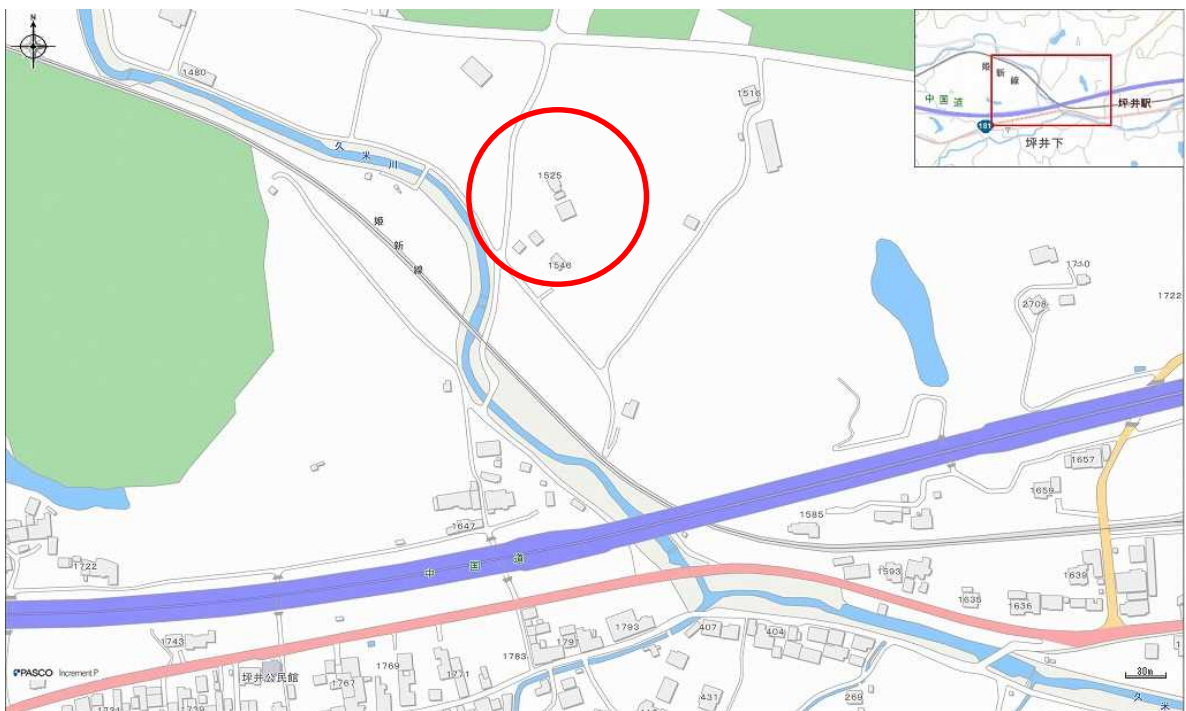
3 その他の情報

供給施設の状況	種類	状況	種類	状況
	電気	低圧受電	ガス	L P G
	給水	直圧	排水	合併浄化槽
	電話	-	インターネット	-
施設の特徴	・ 陶芸作業用のための陶芸棟と屋外トイレ棟があります。			
市として提案を求めたい内容等	<ul style="list-style-type: none"> ・ 既存の陶芸ソフトを活かした収益事業。 ・ リノベーション等による施設の再生。 ・ 自由な発想による収益性のある事業展開。 ・ 地域の活性化等に資する事業。 			
提案に対する条件				

対象施設の場所



広域地図 院庄ICから約8km、車で約15分程度。田園地域に立地しています。



周辺地図 山あいの静かな場所に立地しています。

対象施設の写真



上空から 周辺は田園風景が広がっています。



陶芸棟外観



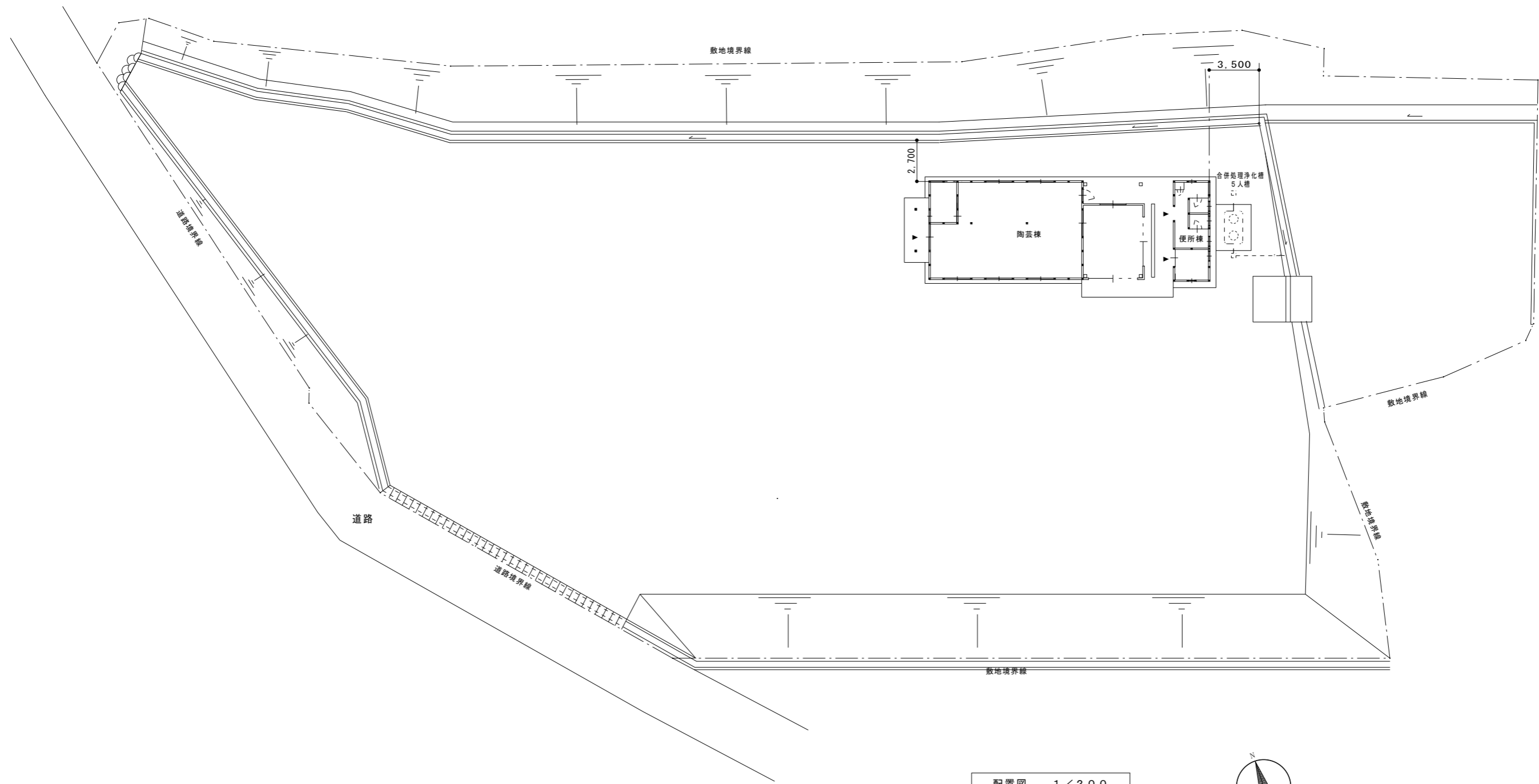
屋外トイレ棟外観



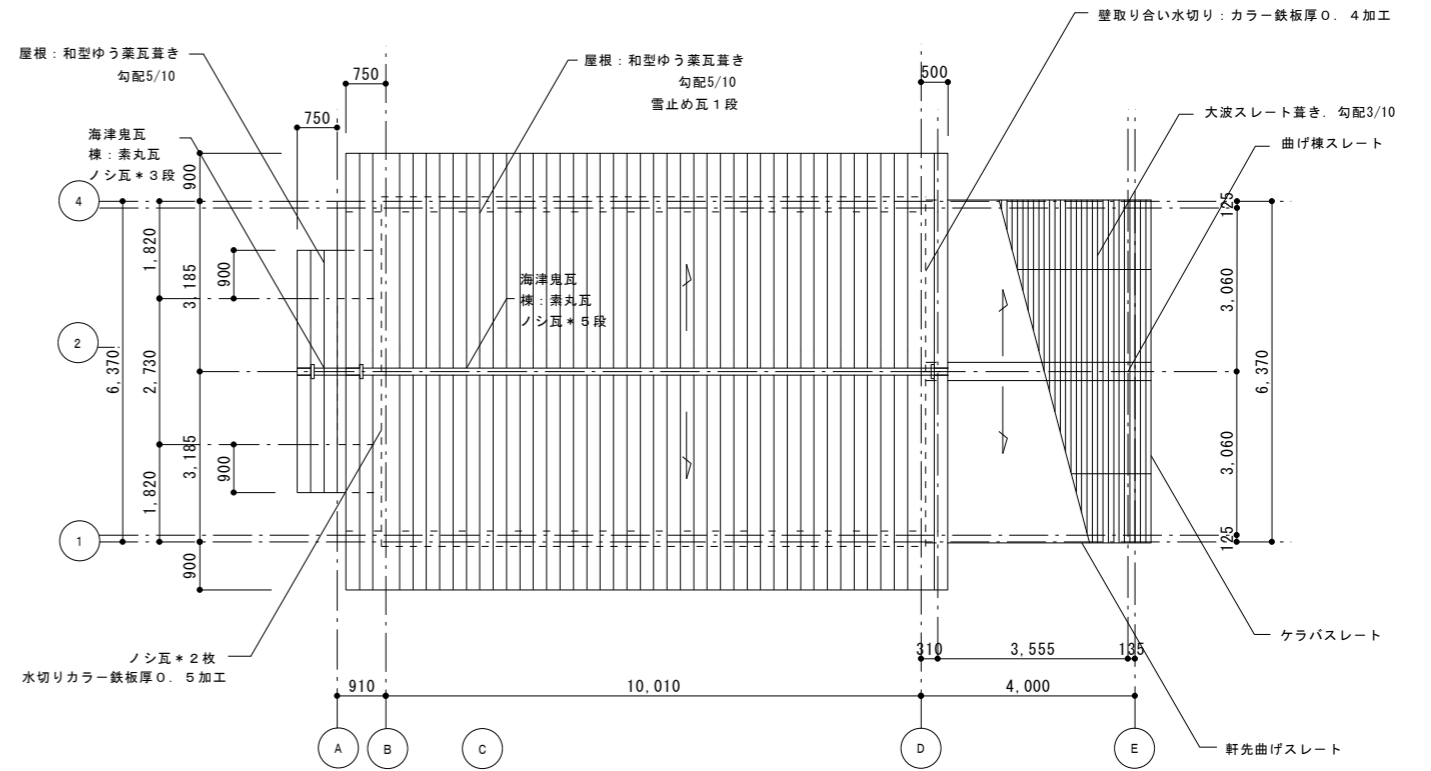
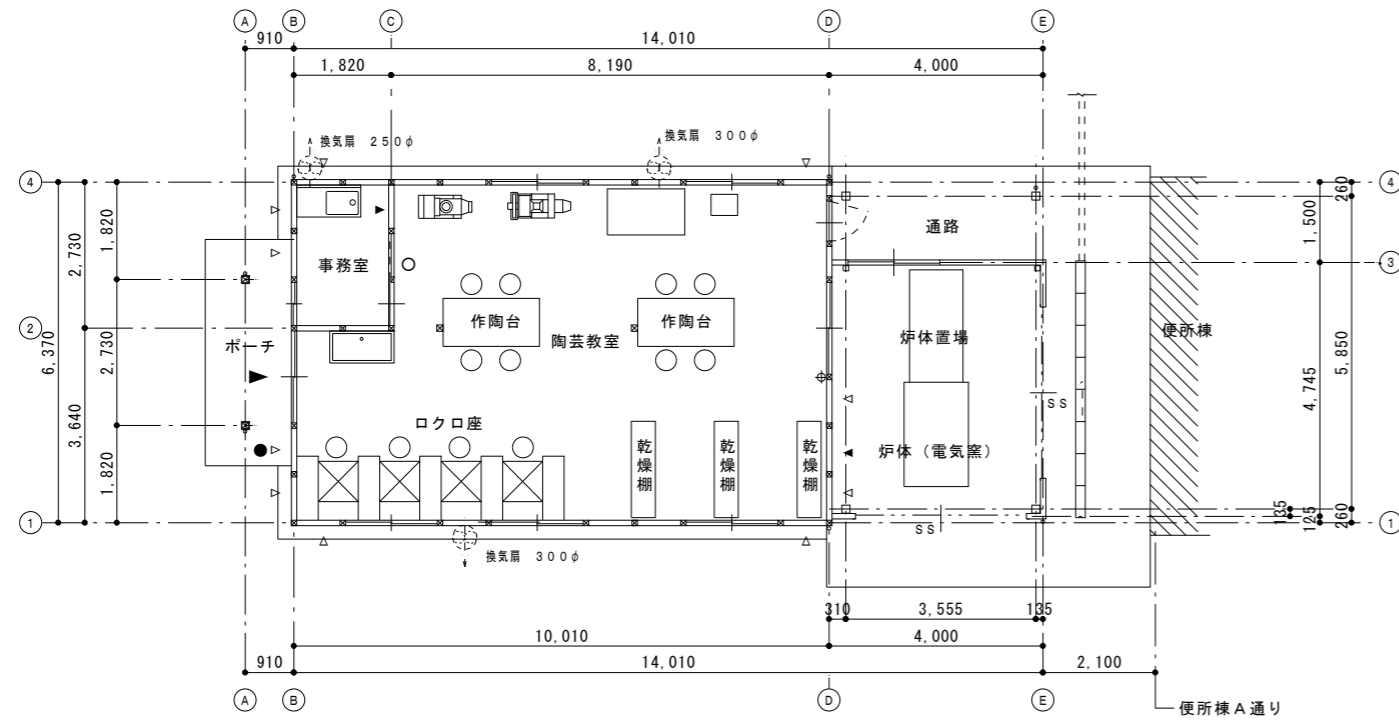
陶芸棟内部



陶芸棟内部

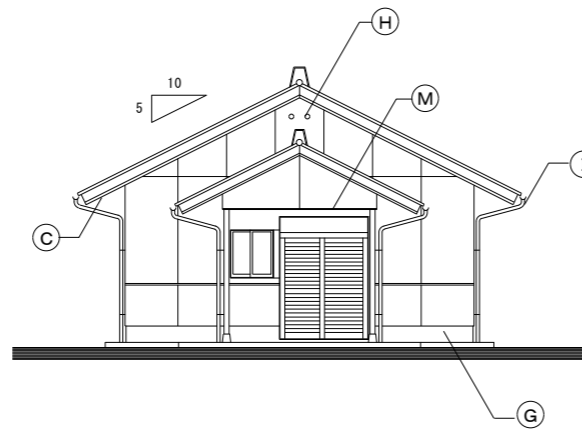


配置図 1 / 200

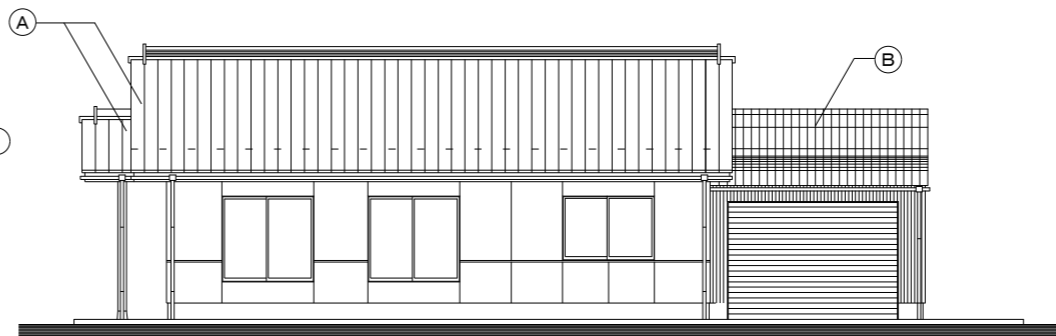


平面図 1/100

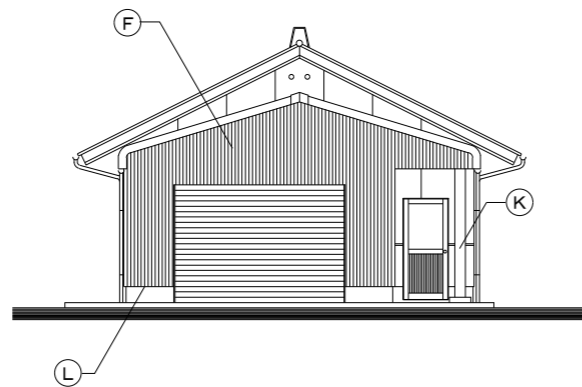
屋根伏せ図 1/100



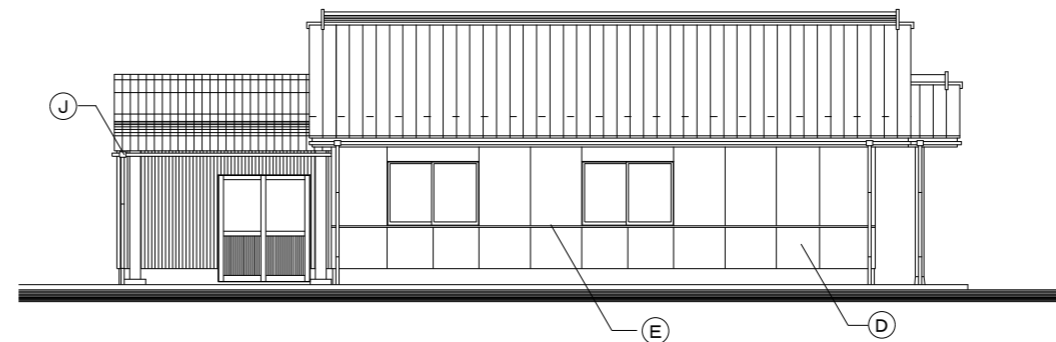
東側立面図 1/100



南側立面図 1/100



西側立面図 1/100



北側立面図 1/100