

## 対象物件の概要

|      |                |      |   |
|------|----------------|------|---|
| 物件名称 | 津山すこやか・こどもセンター | 物件番号 | 3 |
|------|----------------|------|---|

### 1 敷地に関する情報

|           |            |                  |      |                    |
|-----------|------------|------------------|------|--------------------|
| 住所        | 津山市山北800-5 |                  |      |                    |
| 敷地面積      | 2,603.13㎡  |                  |      |                    |
| 接道状況      | 北側・西側に市道あり |                  |      |                    |
| 法令等に基づく制限 | 都市計画区域     | 都市計画区域内          | 用途地域 | 近隣商業地域<br>第二種中高層住専 |
|           | 建ぺい率       | 80%・60%          | 容積率  | 200%               |
|           | その他制限      |                  |      |                    |
| 交通機関      | 車利用        | 津山IC・院庄ICから15分程度 |      |                    |
|           | 公共交通機関利用   | JR津山駅から徒歩20分程度   |      |                    |

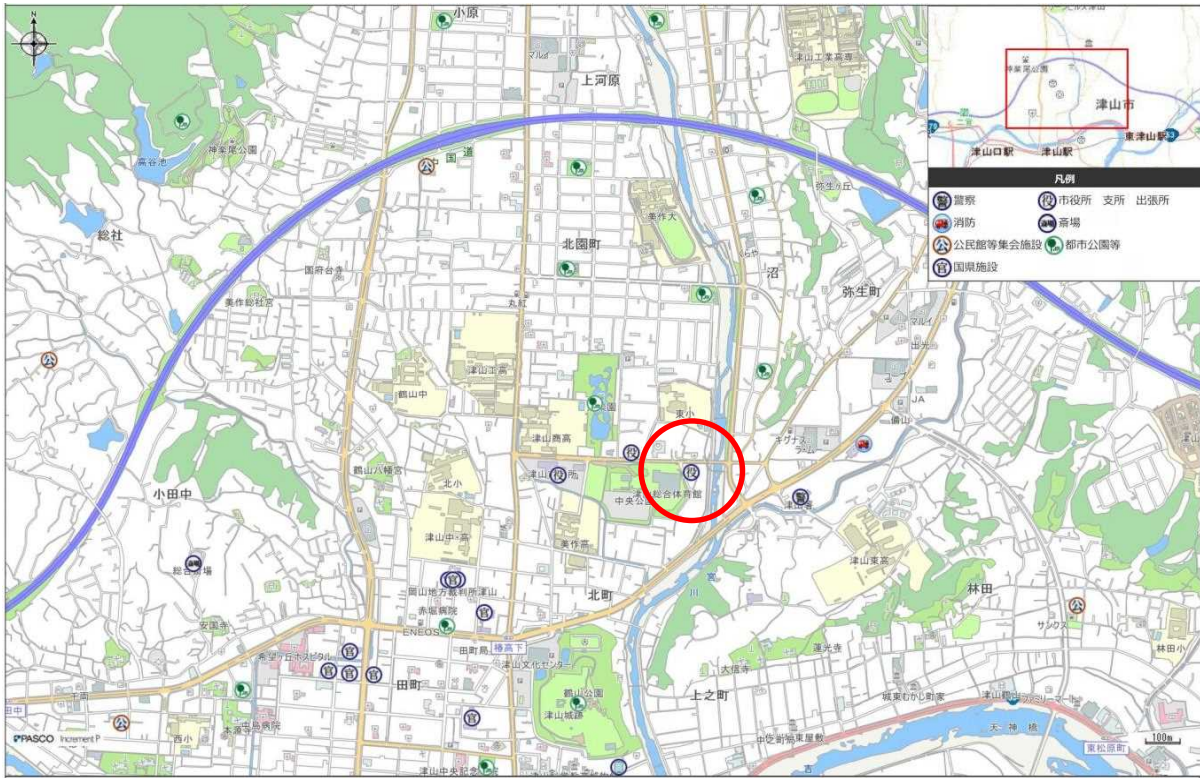
### 2 施設に関する情報

|      |                           |     |     |
|------|---------------------------|-----|-----|
| 建築年度 | 築32年（1989年建築）             | 耐震性 | 有   |
| 延床面積 | 2,763.20㎡                 | 駐車場 | 台   |
| 階数   | 地上3階建て                    | 構造  | RC造 |
| 主な諸室 | 事務室、会議室、検診室、療育センター、多目的室ほか |     |     |
| その他  |                           |     |     |

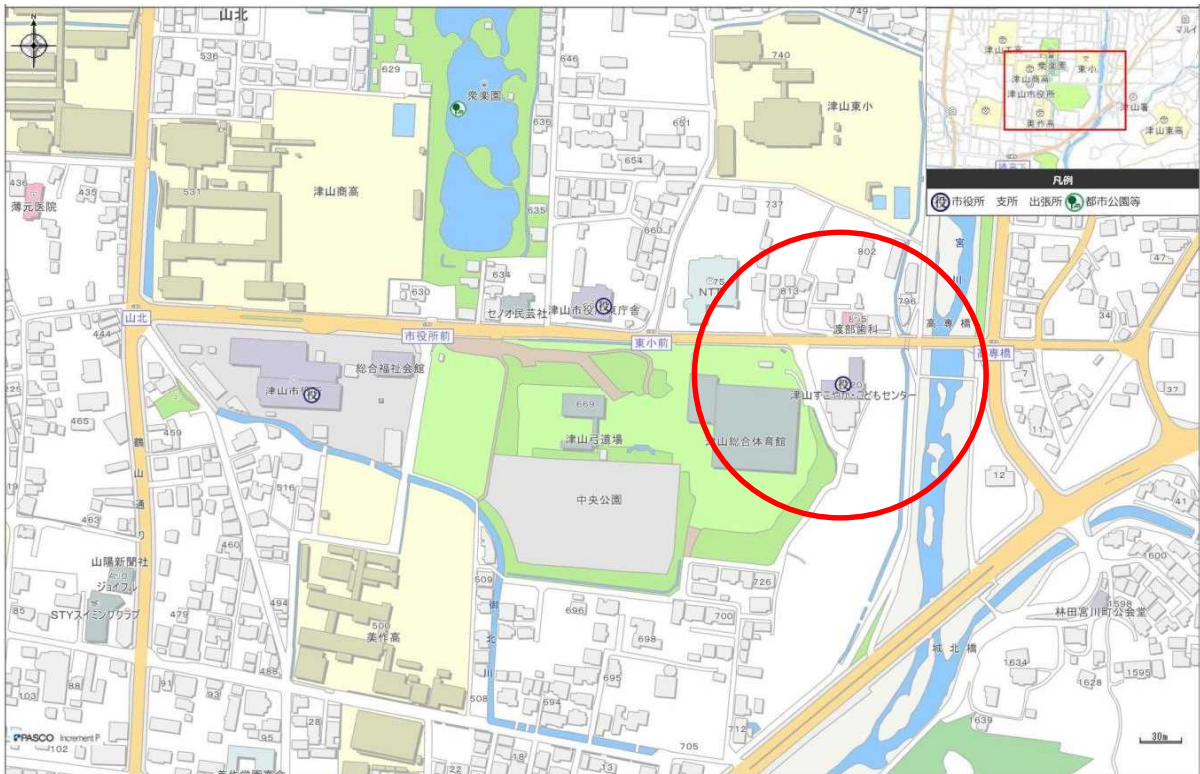
### 3 その他の情報

|                | 種類   | 状況   | 種類      | 状況   |
|----------------|--|--|---------|------|
| 供給施設の状況        | 電気   | 高圧受電   | ガス      | 都市ガス |
|                | 給水   | 受水槽  | 排水      | 公共下水 |
|                | 電話   | NTT  | インターネット | 光    |
|                | 施設の特徴  | <ul style="list-style-type: none"> <li>・旧社会保険センターの建物を取得し、こどもセンターに改修しました。</li> <li>・こどもセンターでは約50人程度の職員が働いています。</li> <li>・1階部分にはこども保健部の事務スペース、検診室があります。</li> <li>・2階部分には療育センターがあります。</li> <li>・3階部分には親子ひろば「すくすく」があります。</li> <li>・主に未就学の子どもと保護者の方が訪れる庁舎です。</li> </ul> |         |      |
| 市として提案を求めたい内容等 | <ul style="list-style-type: none"> <li>・業務の効率化や、それに伴うコストカット</li> <li>・民間サービス導入による市民サービスの向上</li> <li>・子育て環境の充実、子育てサービスの拡充</li> <li>・収益事業による税外収入の確保</li> <li>・AI・IoT等の導入による働き方、市民サービスの向上<br/>(デジタルツール導入による業務改善やオンラインサービスの拡充など)</li> <li>・ブランディングによる市の魅力UPやシビックプライドの醸成</li> </ul> |  |         |      |
| 提案に対する条件       |  |  |         |      |

## 対象施設の場所



広域地図 市の中心部から北へ1.5km程度。学校がたくさんあります。



周辺地図 本庁舎から東へ約200m。津山総合体育館の東隣に位置しています。

## 対象施設の写真



外観 北側からの全景。3階建ての庁舎です。お子様連れの保護者の方が多く訪れます。



事務室 1階事務室



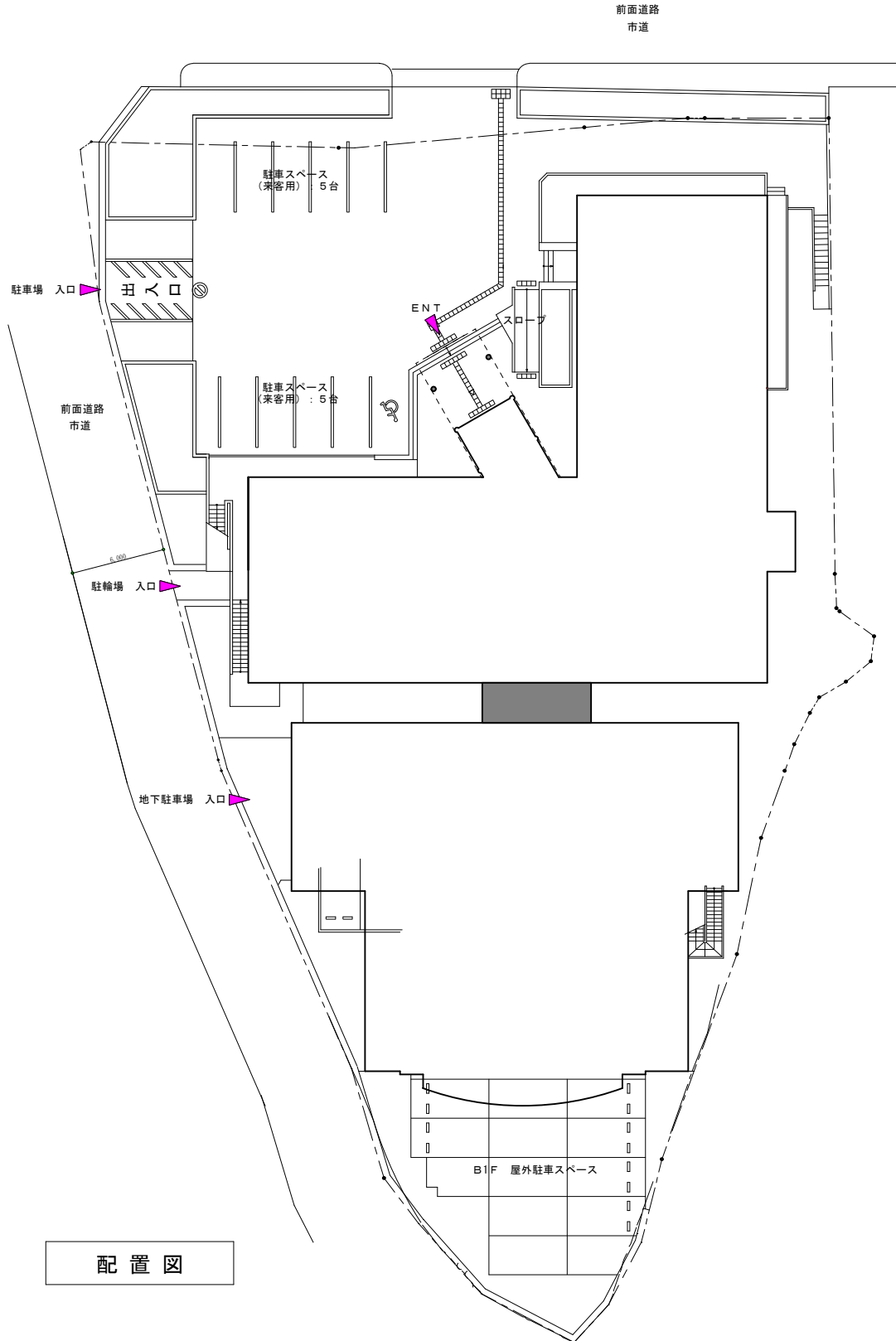
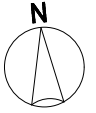
1階検診室 乳児検診等が行われています。



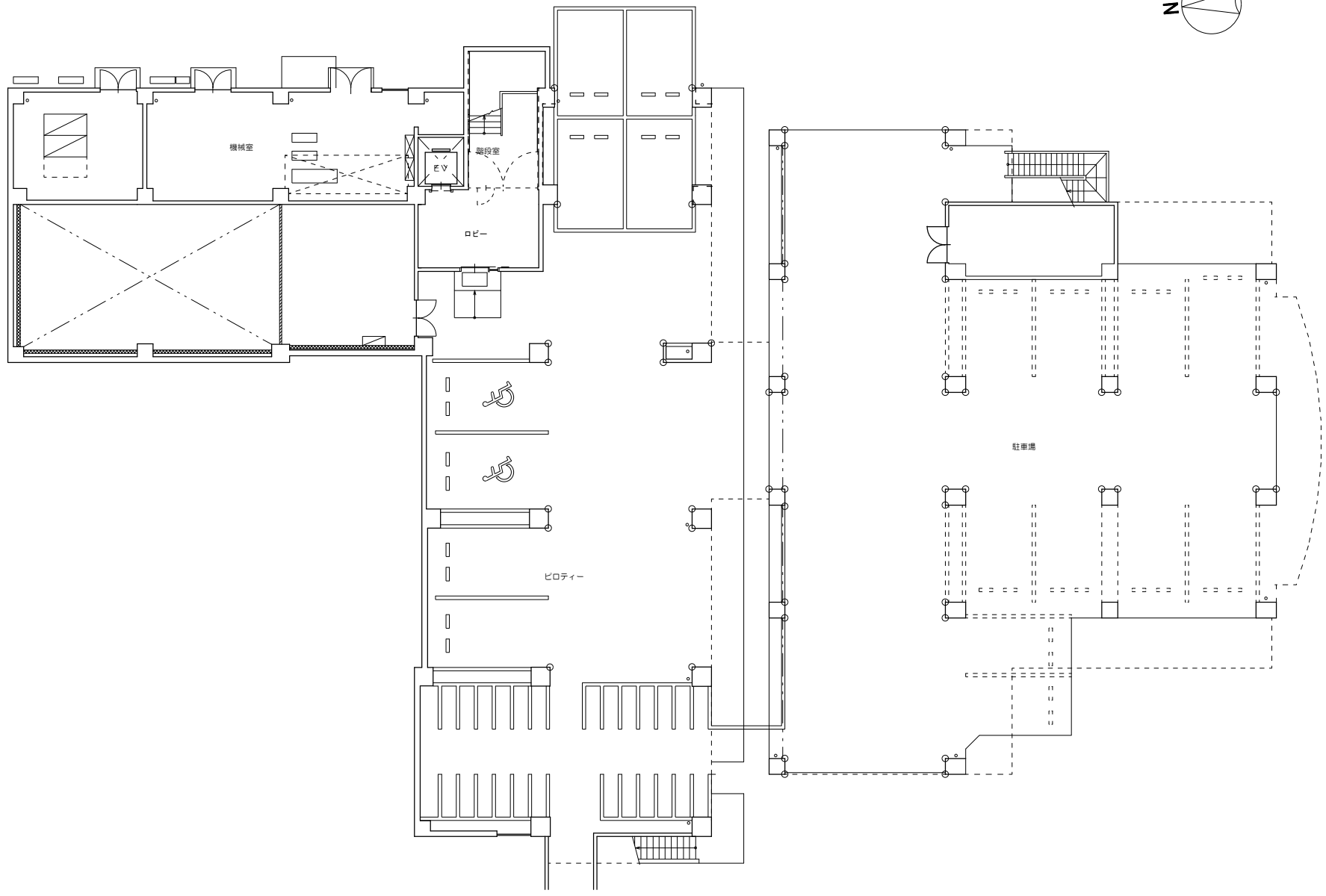
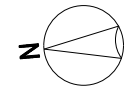
3階すくすく 子どもの遊び場や親同志の交流の場。



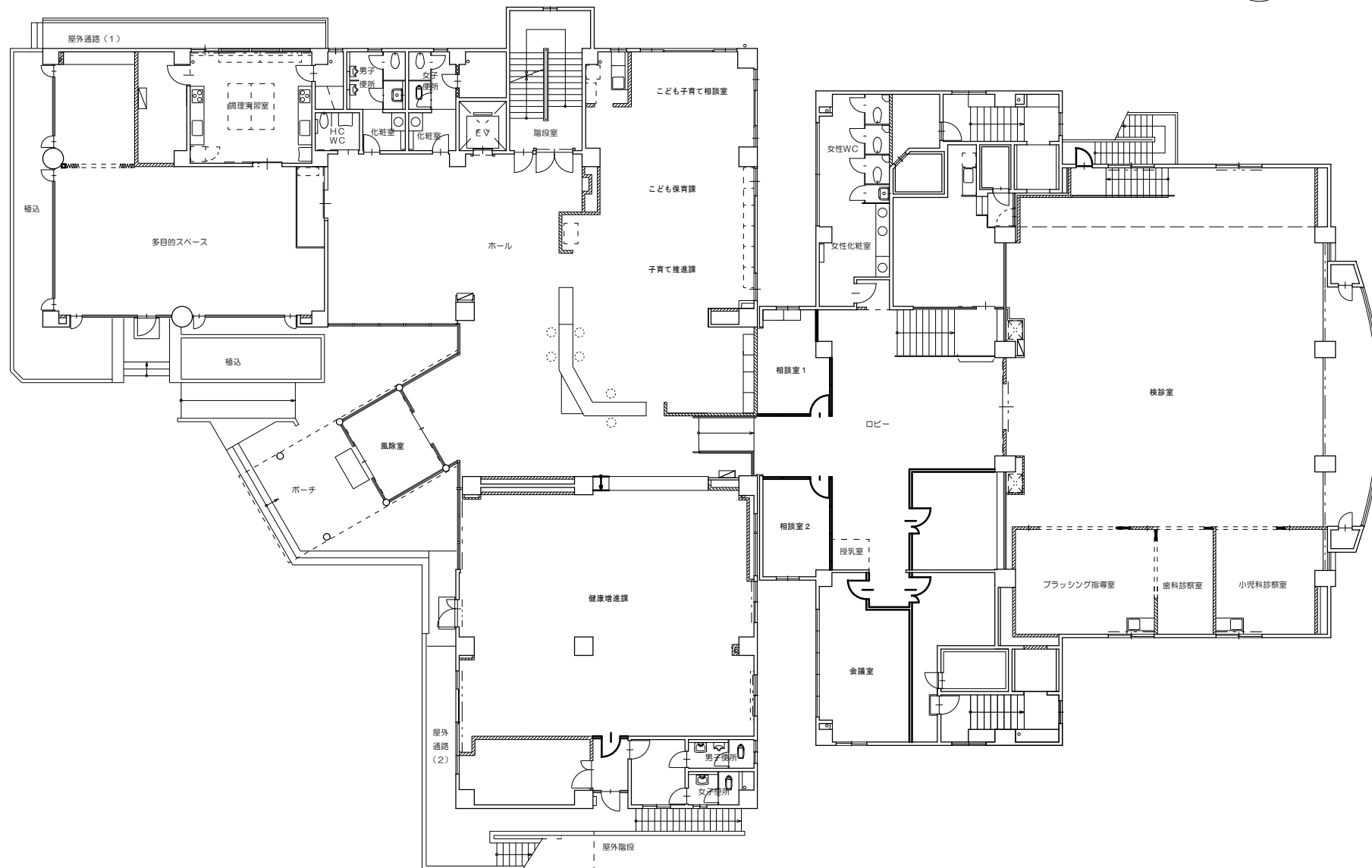
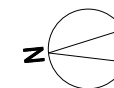
会議室 2階会議室



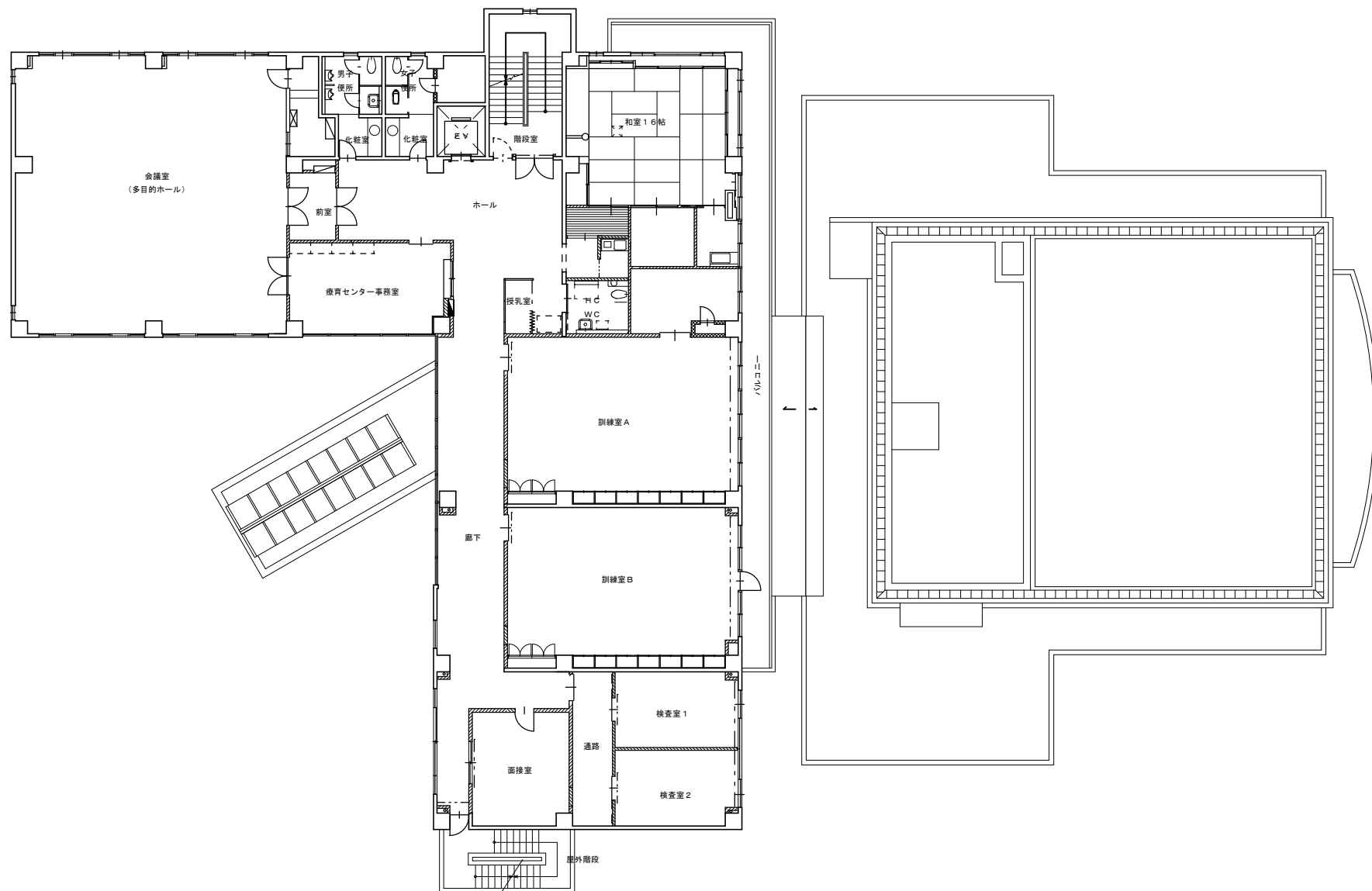
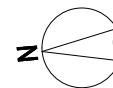
配置図



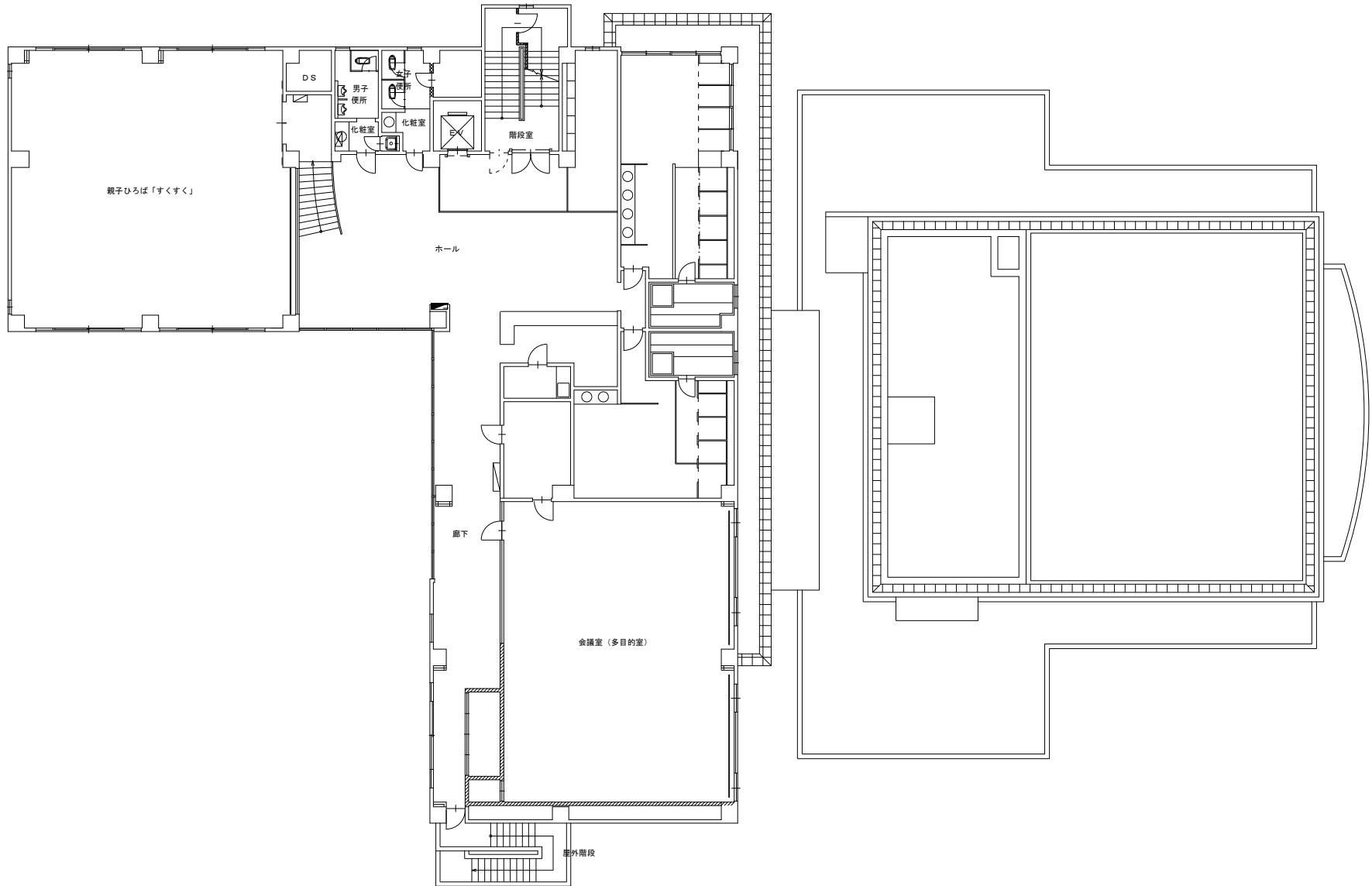
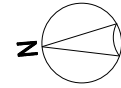
地下1階平面図



1階平面図



2階平面図



3階平面図