

## 対象物件の概要

物件名称	津山すこやか・こどもセンター	物件番号	3
------	----------------	------	---

### 1 敷地に関する情報

住 所	津山市山北800-5			
敷地面積	2,603.13㎡			
接道状況	北側・西側に市道あり			
法令等に基づく制限	都市計画区域	都市計画区域内	用途地域	近隣商業地域 第二種中高層住専
	建ぺい率	80%・60%	容積率	200%
	その他制限			
交通機関	車利用	津山IC・院庄ICから15分程度		
	公共交通機関利用	JR津山駅から徒歩20分程度		

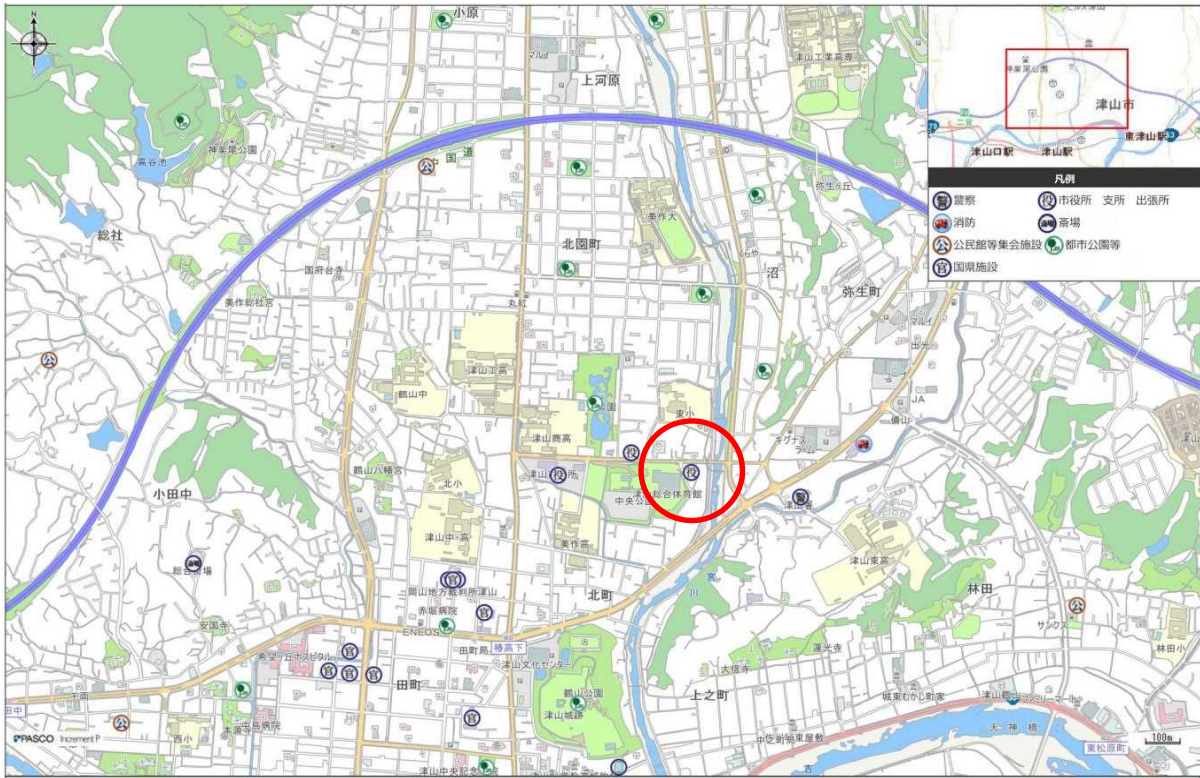
### 2 施設に関する情報

建築年度	築31年（1989年建築）	耐震性	有
延床面積	2,763.20㎡	駐車場	台
階 数	地上3階建て	構 造	RC造
主な諸室	事務室、会議室、検診室、療育センター、多目的室ほか		
そ の 他			

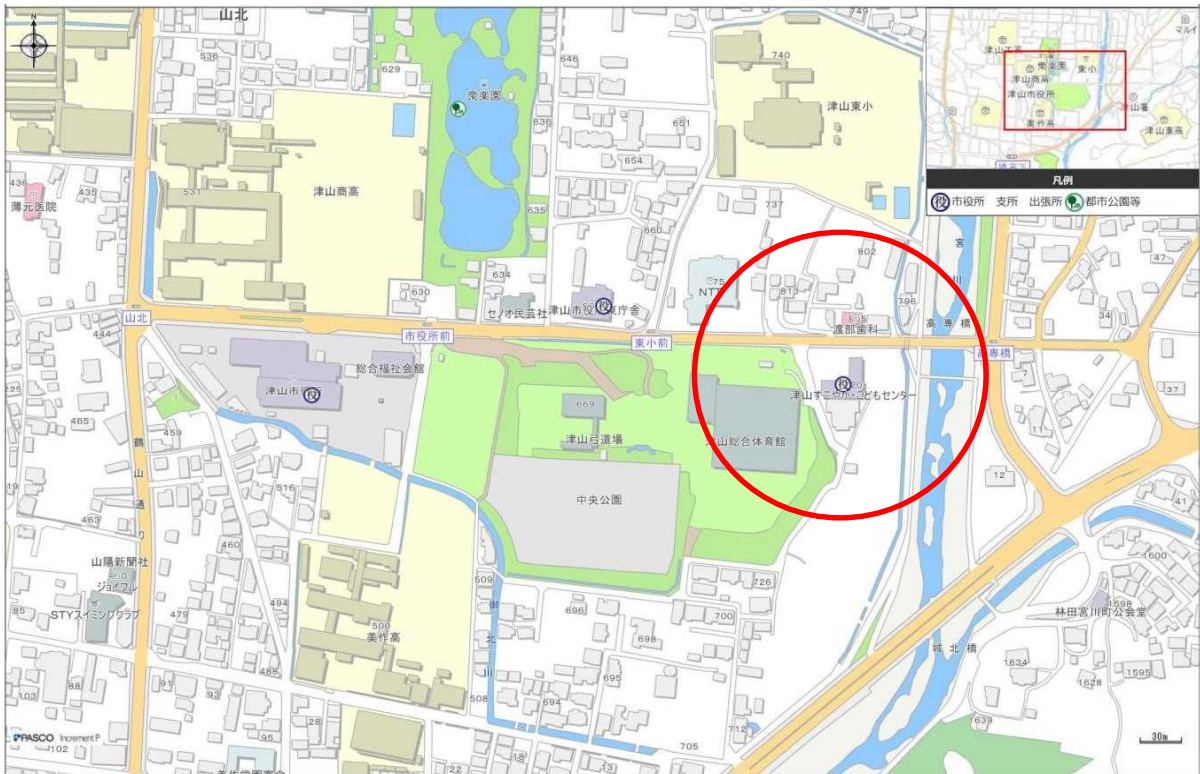
### 3 その他の情報

	種類	状況	種類	状況
供給施設の状況	電気	高圧受電	ガス	都市ガス
	給水	受水槽	排水	公共下水
	電話	NTT	インターネット	光
	施設の特徴	<ul style="list-style-type: none"> <li>・旧社会保険センターの建物を取得し、こどもセンターに改修しました。</li> <li>・こどもセンターでは約50人程度の職員が働いています。</li> <li>・1階部分にはこども保健部の事務スペース、検診室があります。</li> <li>・2階部分には療育センターがあります。</li> <li>・3階部分には親子ひろば「すくすく」があります。</li> <li>・主に未就学の子どもと保護者の方が訪れる庁舎です。</li> </ul>		
市として提案を求めたい内容等	<ul style="list-style-type: none"> <li>・業務の効率化や、それに伴うコストカット</li> <li>・民間サービス導入による市民サービスの向上</li> <li>・子育て環境の充実、子育てサービスの拡充</li> <li>・収益事業による税外収入の確保</li> <li>・AI・IoT等の導入による働き方、市民サービスの向上 (デジタルツール導入による業務改善やオンラインサービスの拡充など)</li> <li>・ブランディングによる市の魅力UPやシビックプライドの醸成</li> </ul>			
提案に対する条件				

## 対象施設の場所



広域地図 市の中心部から北へ1.5km程度。学校がたくさんあります。



周辺地図 本庁舎から東へ約200m。津山総合体育館の東隣に位置しています。



## 対象施設の写真



外観 北側からの全景。3階建ての庁舎です。お子様連れの保護者の方が多く訪れます。



事務室 1階事務室



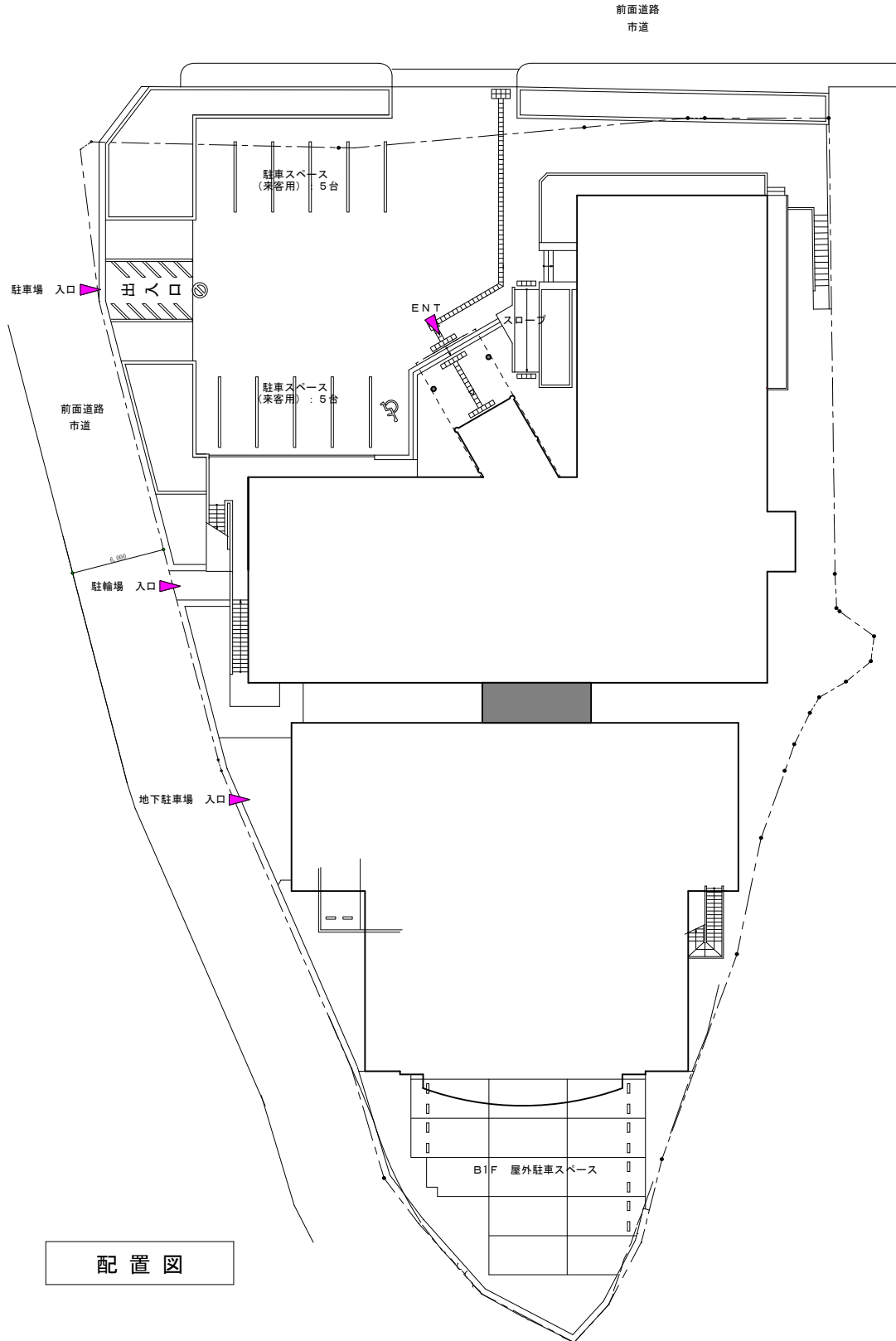
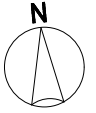
1階検診室 乳児検診等が行われています。

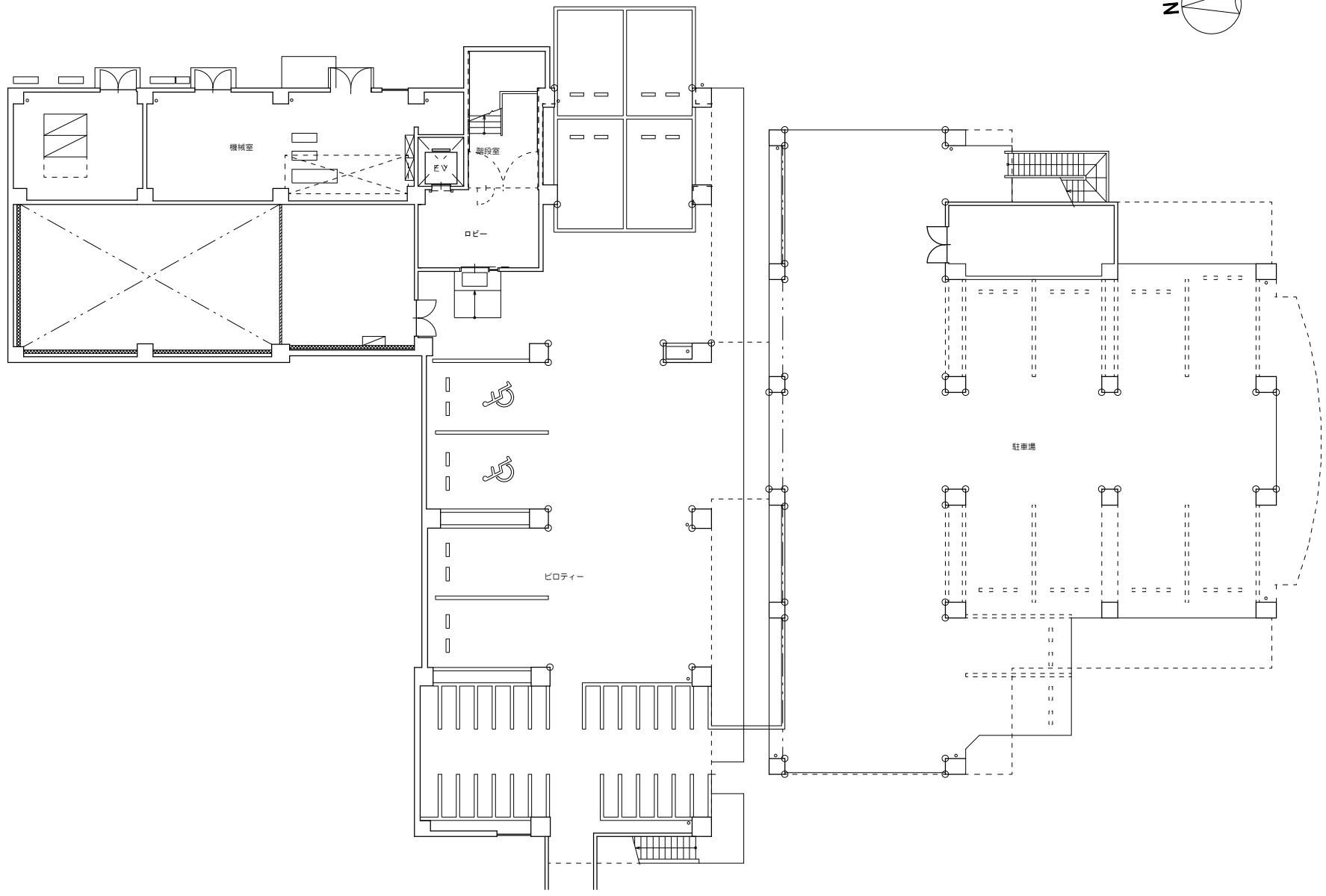
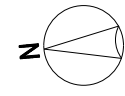


3階すくすく 子どもの遊び場や親同志の交流の場。

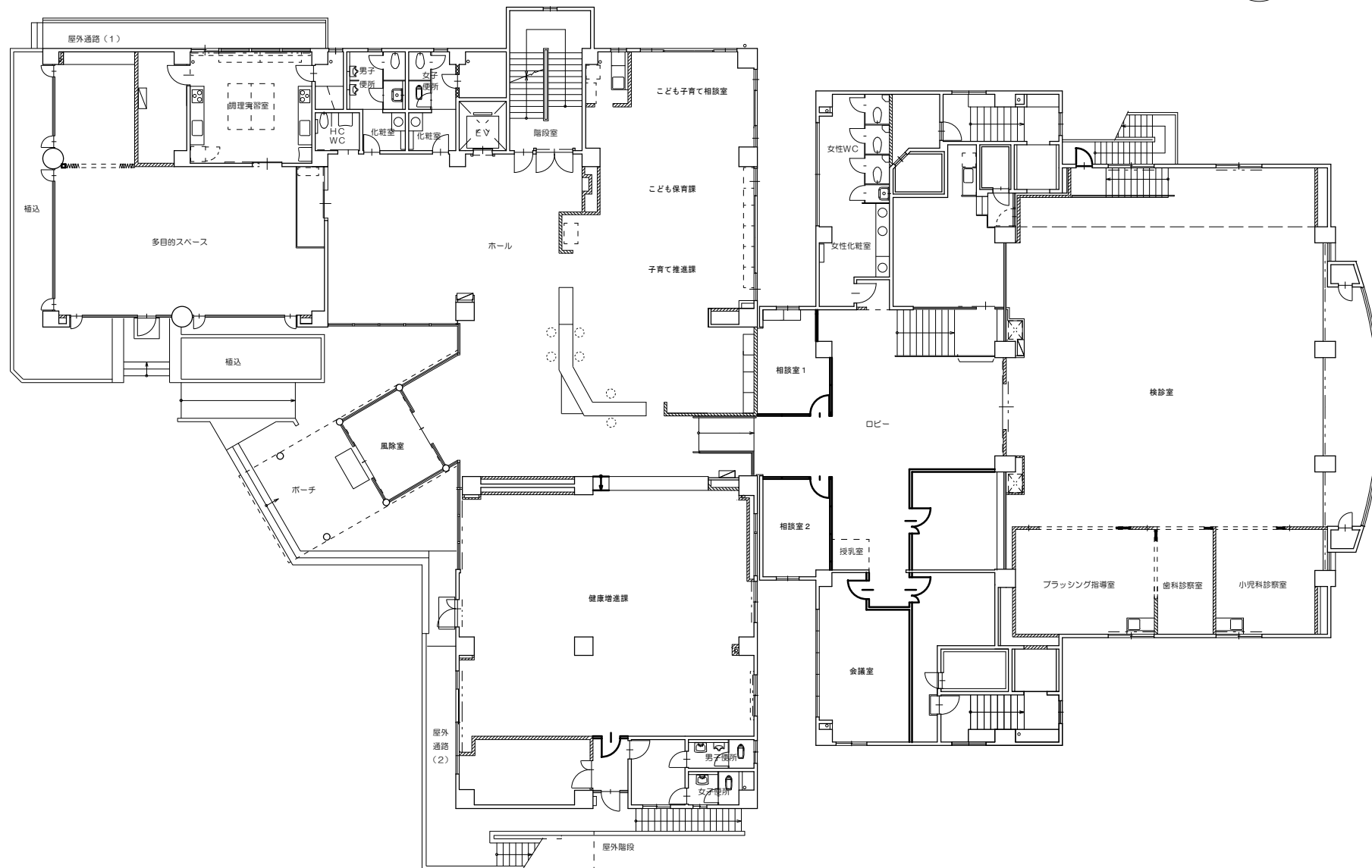
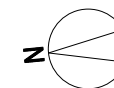


会議室 2階会議室

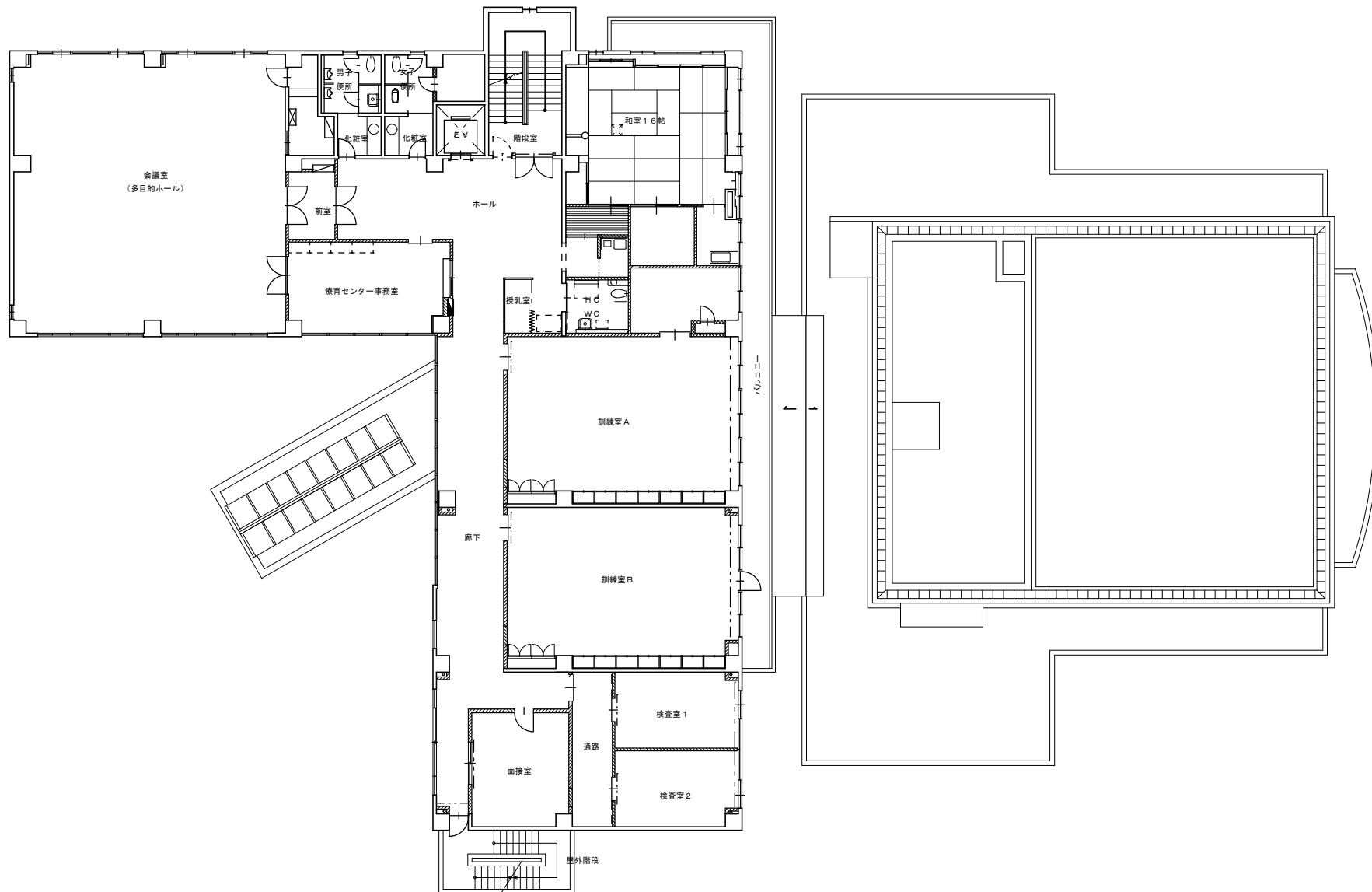
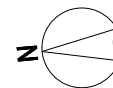




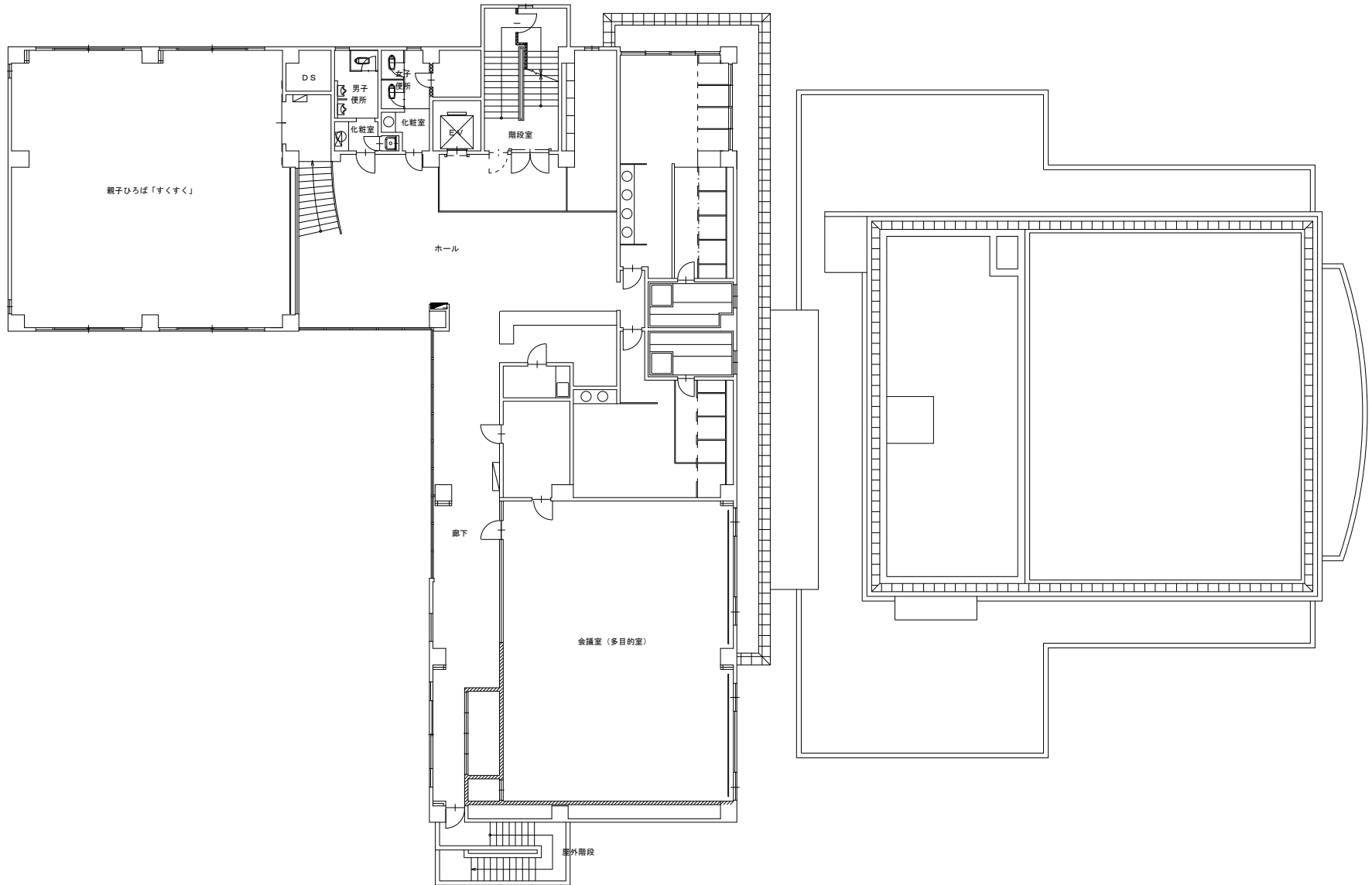
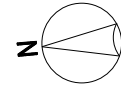
地下1階平面図



1階平面図



2階平面図



3階平面図