

対象物件の概要

物件名称	知新館	物件番号	7
------	-----	------	---

1 敷地に関する情報

住 所	津山市南新座26			
敷地面積	1075.87㎡			
接道状況	北側に市道あり			
法令等に基づく制限	都市計画区域	都市計画区域内	用途地域	商業地域
	建ぺい率	80%	容積率	400%
	その他制限	準防火地域		
交通機関	車利用	津山IC・院庄ICから15分程度		
	公共交通機関利用	JR津山駅から徒歩10分程度		

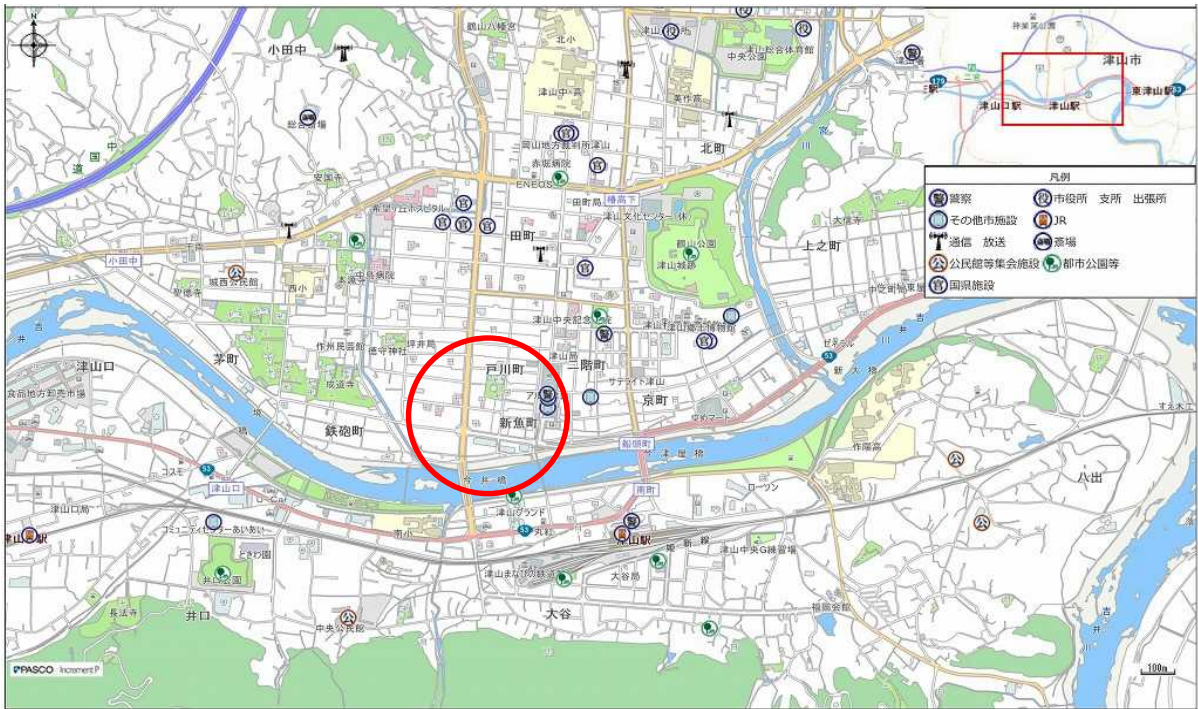
2 施設に関する情報

建築年度	築83年（1937年建築）※蔵は築69年	耐震性	無
延床面積	318.71㎡（母屋：228.81㎡+蔵：89.90㎡）	駐車場	台
階 数	地上1階建て（蔵は2階建て）	構 造	木造
主な諸室	和室、台所、展示室ほか		
その他			

3 その他の情報

	種類	状況	種類	状況
供給施設の状況	電気	低圧受電	ガス	LPG
	給水	直圧	排水	公共下水道
	電話	-	インターネット	-
	施設の特徴	<ul style="list-style-type: none"> ・ 第35代内閣総理大臣平沼騏一郎別邸として建てられた建物です。 ・ 昭和63年まで津山市立郷土博物館として利用されていました。 		
市として提案を求めたい内容等	<ul style="list-style-type: none"> ・ ソフト的な提供による収益性の高い事業展開。 ・ リノベーション等による施設の再生。 ・ 文化財という歴史的資産を活かした施設の利活用。 			
提案に対する条件	<ul style="list-style-type: none"> ・ 登録有形文化財であるため、現状の建物外観の保全が必要。 ・ 施設等の改修時には、文化庁の許可を要する場合があります。 			

対象施設の場所



広域地図 市の中心部のすぐ近くに立地しています。周辺は市街地が広がっています。



周辺地図 城西地区の近くに位置し、歴史風情のある地域です。アルネ・津山の近くにありま

対象施設の写真



上空から 市の中心部の市街地に位置しています。



南側外観 建物廻りには庭園が広がっています



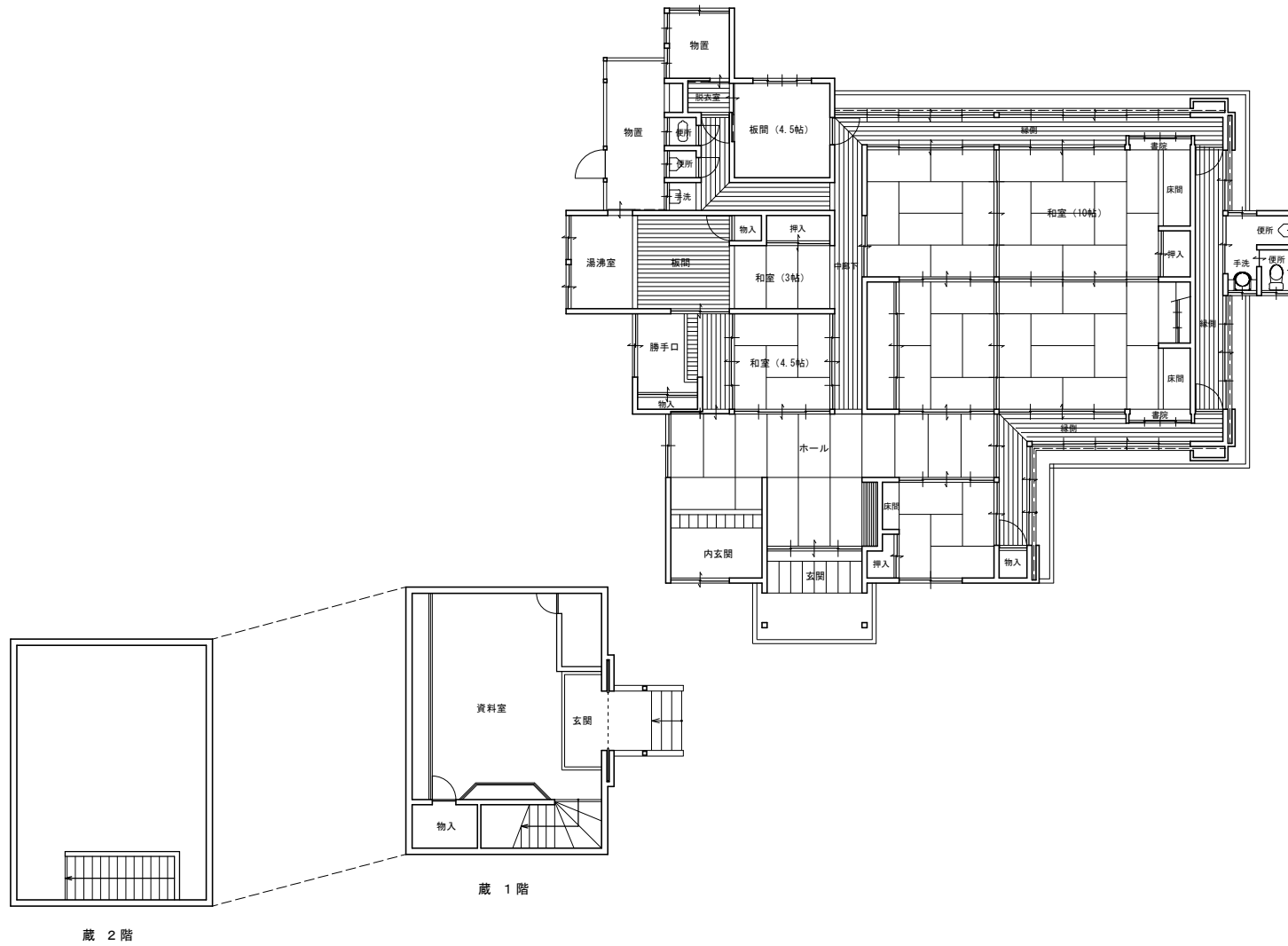
蔵 敷地内に2階建ての蔵が建っています



玄関 玄関付近は畳敷きとなっています



和室 和室の続き間が4室あります



知新館平面図

夫	図面名	知新館平面図	縮尺	1/100	図面番号			