

「介護保険サービスの充実」に関する実施状況について

1 高齢者数・認定者数の状況

(1) 高齢者数

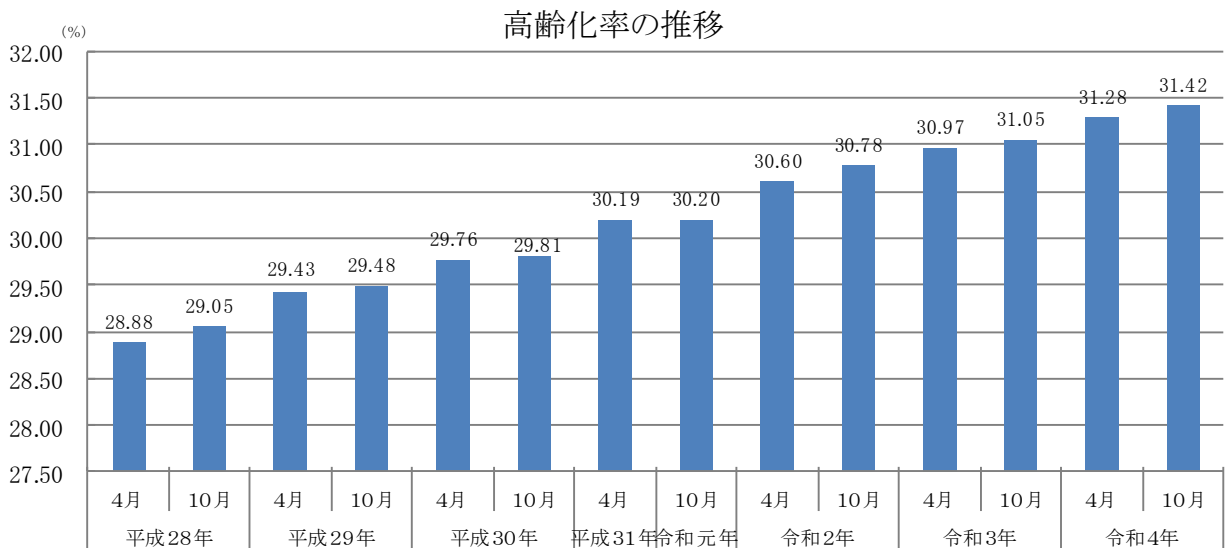
住民基本台帳による令和5年6月1日現在の総人口は96,673人で、高齢者数は30,672人です。高齢化率は31.73%で、今後も上昇していくものと見込んでいます。

区分	第7期計画期間（実績）			第8期計画期間（推計）			R7年度 (2025) 推計
	H30年度	R1年度	R2年度	R3年度	R4年度	R5年度	
総人口（人）	101,604	100,714	99,994	99,206	98,399	97,579	95,886
高齢者数（65歳以上）	30,297	30,418	30,541	30,547	30,550	30,555	30,566
前期（65～74歳）	14,360	14,378	14,397	14,038	13,676	13,317	12,597
後期（75歳以上）	15,937	16,040	16,144	16,509	16,874	17,238	17,969
高齢化率（%）	29.8	30.2	30.5	30.8	31.0	31.3	31.9
第2号被保険者数 （40～64歳）	32,621	32,429	32,236	31,976	31,717	31,457	28,474

※第8期介護保険事業計画推計値

(2) 高齢化率の推移

津山市における令和4年10月現在の高齢化率は31.42%となっており、今後もさらに高齢化が進んでいくと予測されます。



*住民基本台帳(各月1日現在)

(3) 被保険者数

第1号被保険者	30,569人	介護保険事業状況報告 (令和5年3月31日現在)
65歳以上75歳未満	13,944人	
75歳以上85歳未満	10,300人	
85歳以上	6,325人	
外国人被保険者(再掲)	84人	
住所地特例(再掲)	102人	
第2号被保険者	30,903人	住民基本台帳
計	61,472人	

(4) 要介護度別認定者数

令和5年3月末現在の認定者数は5,952人で、前年度に比べ163人の減少となっております。これは主に要支援1、要介護1から3の認定者数が減少したことによるものであります。

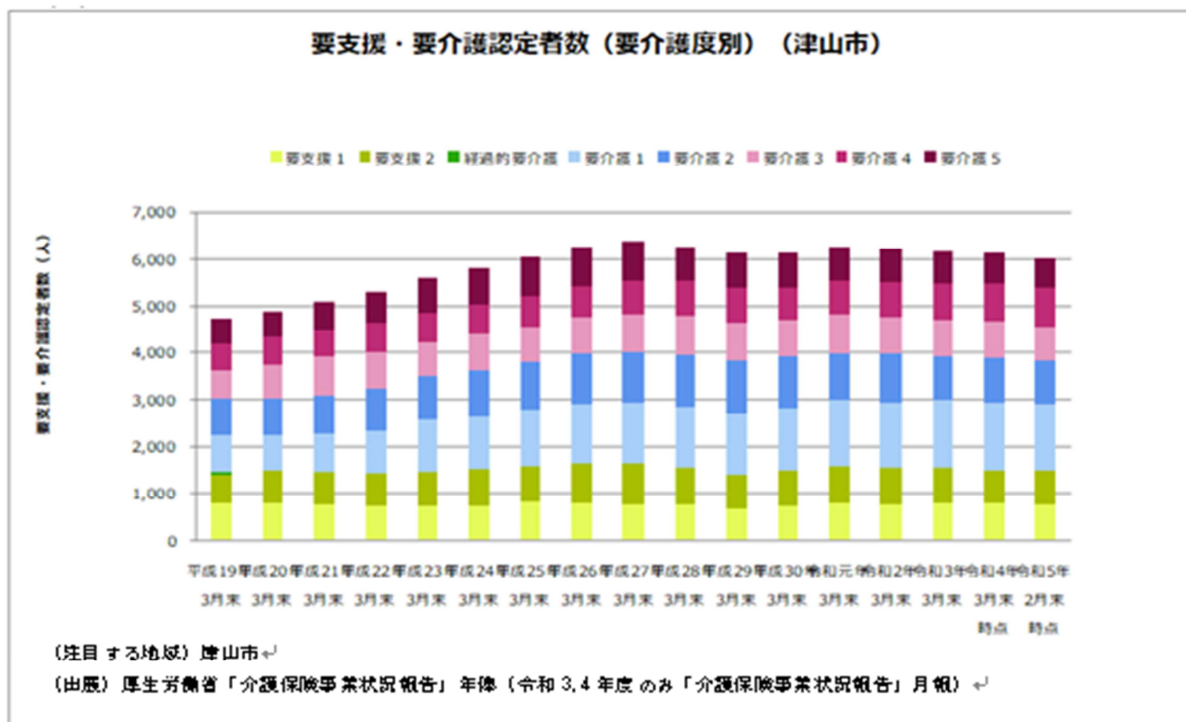
なお、要支援1、要支援2、要介護1の軽度認定者割合が、約48.3%を占めています。

●要支援・要介護認定者数

年月 区分	平成31年 3月	令和2年 3月	令和3年 3月	令和4年 3月	令和5年 3月
要支援1	783人	781人	794人	789人	760人
要支援2	790人	749人	749人	705人	717人
(小計)	(1,573人)	(1,530人)	(1,543人)	(1,494人)	(1,477人)
要介護1	1,410人	1,392人	1,473人	1,446人	1,398人
要介護2	1,010人	1,031人	932人	952人	912人
要介護3	799人	793人	779人	776人	715人
要介護4	760人	755人	791人	814人	829人
要介護5	718人	728人	702人	633人	621人
(小計)	(4,697人)	(4,699人)	(4,641人)	(4,621人)	(4,475人)
合計	6,270人	6,229人	6,184人	6,115人	5,952人

*介護保険事業状況報告(3月月報分)

津山市における認定者数の推移 (※第2号被保険者を含む)



*厚労省「見える化」システム

2 介護サービスの利用状況

(1) 居宅介護(介護予防)サービス受給者数

年月 区分	平成 31 年 3 月	令和 2 年 3 月	令和 3 年 3 月	令和 4 年 3 月	令和 5 年 3 月
要支援 1	261 人	288 人	305 人	305 人	316 人
要支援 2	375 人	389 人	389 人	393 人	380 人
(小計)	(636 人)	(677 人)	(694 人)	(698 人)	(696 人)
要介護 1	1,026 人	1,015 人	1,037 人	1,027 人	1,018 人
要介護 2	769 人	777 人	733 人	737 人	713 人
要介護 3	448 人	448 人	452 人	463 人	437 人
要介護 4	302 人	314 人	270 人	284 人	312 人
要介護 5	195 人	179 人	173 人	174 人	190 人
(小計)	(2,740 人)	(2,733 人)	(2,665 人)	(2,685 人)	(2,670 人)
合計	3,376 人	3,410 人	3,359 人	3,383 人	3,366 人

*介護保険事業状況報告(3 月月報分)

(2) 地域密着型(介護予防)サービス受給者数

年月 区分	平成 31 年 3 月	令和 2 年 3 月	令和 3 年 3 月	令和 4 年 3 月	令和 5 年 3 月
要支援 1	4 人	8 人	7 人	11 人	13 人
要支援 2	15 人	18 人	14 人	12 人	9 人
(小計)	(19 人)	(20 人)	(21 人)	(23 人)	(22 人)
要介護 1	245 人	268 人	282 人	307 人	313 人
要介護 2	233 人	230 人	215 人	228 人	242 人
要介護 3	181 人	185 人	192 人	183 人	163 人
要介護 4	117 人	114 人	113 人	97 人	113 人
要介護 5	64 人	68 人	65 人	64 人	65 人
(小計)	(840 人)	(865 人)	(867 人)	(879 人)	(896 人)
合計	859 人	891 人	888 人	902 人	918 人

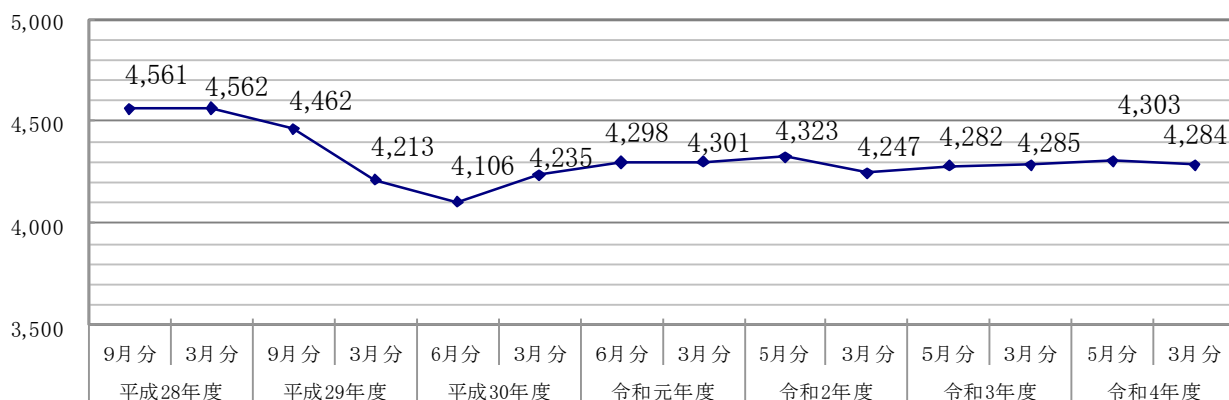
*介護保険事業状況報告(3 月月報分)

(3) 施設介護サービス受給者数

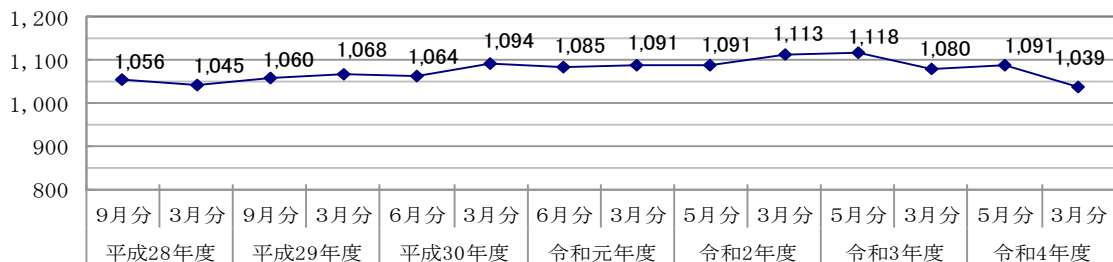
年月 区分	平成 31 年 3 月	令和 2 年 3 月	令和 3 年 3 月	令和 4 年 3 月	令和 5 年 3 月
要介護 1	48 人	44 人	44 人	49 人	45 人
要介護 2	76 人	74 人	72 人	59 人	46 人
要介護 3	207 人	216 人	211 人	199 人	170 人
要介護 4	351 人	340 人	373 人	402 人	420 人
要介護 5	412 人	417 人	413 人	371 人	358 人
合計	1,094 人	1,091 人	1,113 人	1,080 人	1,039 人

*介護保険事業状況報告(3 月月報分)

居宅介護サービス・地域密着型サービス受給者の推移



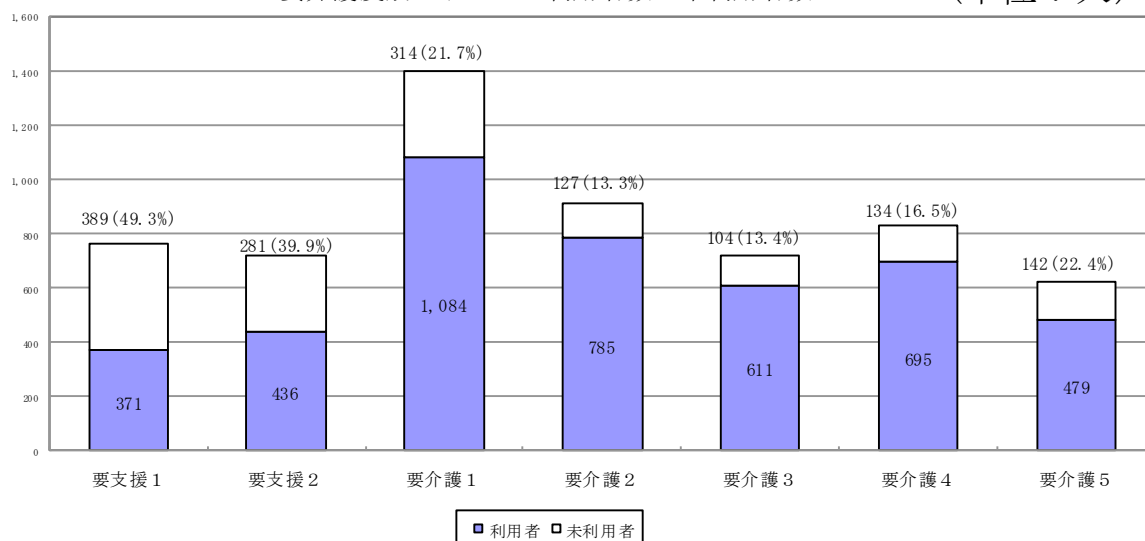
施設サービス受給者の推移



* 以上、介護保険事業状況報告

(4) サービス利用、未利用の状況

要介護度別・サービス利用者数・未利用者数 (単位：人)



(令和5年3月分)

(5) 介護サービス給付費の状況

第7期計画期間及び第8期計画期間の介護予防サービス及び介護サービスのサービス種類ごとの推計及び給付実績は、次のとおりです。

ア 介護予防サービス

単位：千円

区分	第7期計画期間			第8期計画期間		
	H30年度	R1年度	R2年度	R3年度	R4年度	R5年度
①介護予防サービス						
介護予防訪問介護	推計	0	0	0	0	0
	実績	186	0	4	0	0
介護予防訪問入浴介護	推計	0	0	0	0	0
	実績	0	0	0	0	0
介護予防訪問看護	推計	2,987	2,988	2,988	3,291	3,293
	実績	4,082	3,738	4,266	5,598	7,254
介護予防訪問 リハビリテーション	推計	0	0	0	589	1,178
	実績	524	119	449	310	284
介護予防居宅療養管理指導	推計	657	657	657	1,002	1,081
	実績	752	864	1,004	1,111	1,292
介護予防通所介護	推計	0	0	0	0	0
	実績	223	0	0	0	0
介護予防通所 リハビリテーション	推計	71,481	71,958	72,186	106,052	107,426
	実績	96,104	111,406	103,975	101,275	92,515
介護予防短期入所生活介護	推計	1,867	1,868	1,868	1,957	1,958
	実績	2,698	4,177	2,902	2,500	113
介護予防短期入所療養介護 (老健)	推計	412	412	412	0	0
	実績	629	327	118	155	0
介護予防短期入所療養介護 (病院等)	推計	0	0	0	0	0
	実績	0	0	0	0	0
介護予防福祉用具貸与	推計	15,479	15,523	15,576	31,660	31,716
	実績	19,689	23,816	27,852	29,600	30,940
特定介護予防福祉用具 購入費	推計	3,265	3,265	3,265	3,818	4,087
	実績	3,170	3,119	3,851	4,191	4,034
介護予防住宅改修	推計	12,194	12,194	12,194	18,536	17,616
	実績	15,371	15,660	15,465	15,338	15,138
介護予防特定施設入居者 生活介護	推計	29,478	29,492	29,492	37,218	37,719
	実績	32,143	26,990	35,462	33,095	28,064
②地域密着型介護予防サービス						
介護予防認知症対応型 通所介護	推計	0	0	0	0	0
	実績	0	0	0	0	0
介護予防小規模多機能型 居宅介護	推計	6,754	6,757	6,757	18,885	18,321
	実績	16,112	17,913	16,677	14,192	17,907
介護予防認知症対応型 共同生活介護	推計	4,779	4,781	4,781	8,642	8,647
	実績	2,017	2,581	7,779	5,339	5,318
介護予防地域型 通所介護	推計	—	—	—	—	—
	実績	—	—	27	0	0
③介護予防支援	推計	32,403	32,524	32,629	35,844	36,018
	実績	29,653	33,220	34,128	35,534	35,448
介護予防サービス合計	推計	181,756	182,419	182,805	267,494	269,060
	実績	223,353	243,930	253,959	248,239	240,795
	実績/推計	122.90%	133.70%	138.90%	92.80%	89.49%

イ 介護サービス

単位：千円

区分	第7期計画期間			第8期計画期間			
	H30年度	R1年度	R2年度	R3年度	R4年度	R5年度	
①居宅サービス							
訪問介護	推計	509,440	522,044	529,464	610,917	631,216	640,473
	実績	525,620	568,835	612,124	622,155	601,478	
訪問入浴介護	推計	25,006	26,229	27,534	20,095	20,425	20,425
	実績	19,400	18,066	15,915	12,708	11,632	
訪問看護	推計	130,838	134,578	137,186	153,199	160,433	163,207
	実績	131,129	133,134	146,003	157,334	159,303	
訪問リハビリテーション	推計	10,319	10,324	10,907	12,069	12,359	12,666
	実績	9,947	9,532	11,093	10,119	10,892	
居宅療養管理指導	推計	21,582	21,919	22,101	27,538	28,713	29,261
	実績	20,647	22,354	26,050	27,360	28,159	
通所介護	推計	796,076	811,415	820,612	756,694	796,013	819,986
	実績	787,321	776,938	775,185	721,517	663,526	
通所リハビリテーション	推計	515,350	520,231	521,629	463,222	487,363	495,474
	実績	471,897	468,296	453,204	457,291	450,691	
短期入所生活介護	推計	204,238	208,704	213,138	220,352	225,142	228,560
	実績	257,380	247,899	233,203	219,360	207,732	
短期入所療養介護 (老健)	推計	82,911	83,860	86,737	69,933	72,975	75,180
	実績	72,994	76,932	66,199	47,036	46,685	
短期入所療養介護 (病院等)	推計	0	0	0	0	0	0
	実績	0	0	0	0	0	
福祉用具貸与	推計	203,847	208,844	212,367	209,647	223,240	228,208
	実績	199,836	204,973	204,911	207,158	212,798	
特定福祉用具購入費	推計	11,588	11,985	11,985	8,923	9,637	9,637
	実績	10,898	10,322	11,197	9,133	10,641	
住宅改修費	推計	25,115	26,080	26,080	17,509	18,269	18,269
	実績	23,320	21,282	19,284	19,612	21,985	
特定施設入居者生活介護	推計	581,603	581,864	581,864	637,231	649,056	655,012
	実績	568,575	574,956	602,554	630,118	657,519	
②地域密着型サービス							
定期巡回・随時対応型 訪問介護看護	推計	0	0	0	0	0	0
	実績	0	0	0	82	801	
夜間対応型訪問介護	推計	0	0	0	0	0	0
	実績	0	0	0	0	0	
認知症対応型通所介護	推計	52,362	54,787	54,787	66,089	66,897	68,031
	実績	55,787	57,268	60,881	63,323	45,027	
小規模多機能型居宅介護	推計	225,548	232,773	238,806	185,232	193,655	196,757
	実績	219,903	208,398	198,314	232,741	247,542	
認知症対応型共同生活介護	推計	931,330	931,747	931,747	967,417	967,954	967,954
	実績	934,197	934,549	945,273	943,753	943,545	
地域密着型特定施設 入居者生活介護	推計	215,079	215,175	215,175	249,385	253,944	255,853
	実績	219,734	225,908	226,490	229,246	239,277	
地域密着型介護老人福祉施設入所者 生活介護	推計	0	0	0	0	0	0
	実績	0	0	0	0	0	
看護小規模多機能型居宅介護	推計	0	0	0	0	0	0
	実績	0	269	0	0	0	
地域密着型通所介護	推計	339,748	345,971	349,530	327,874	338,901	343,768
	実績	279,581	300,842	313,020	321,255	341,912	
③施設サービス							
介護老人福祉施設	推計	2,056,301	2,057,221	2,057,221	2,355,562	2,404,607	2,455,592
	実績	2,108,408	2,173,102	2,241,777	2,264,683	2,227,334	
介護老人保健施設	推計	1,231,488	1,232,040	1,232,040	1,293,606	1,339,592	1,374,355
	実績	1,289,697	1,206,437	1,221,270	1,208,265	1,196,828	
介護医療院	推計	0	0	0	151,145	151,229	151,229
	実績	16,045	142,363	148,536	148,216	146,994	
介護療養型医療施設	推計	26,337	26,349	26,349	4,914	4,917	4,917
	実績	52,616	27,821	2,416	302	0	
④居宅介護支援	推計	370,257	374,643	377,230	378,651	394,838	398,494
	実績	354,362	366,097	373,935	374,305	8,841,285	
介護サービス合計	推計	8,566,363	8,638,783	8,684,489	9,187,204	9,451,375	9,613,308
	実績	8,629,294	8,776,573	8,908,834	8,927,074	8,841,285	
	績/推計	100.70%	101.60%	102.60%	97.16%	93.54%	

3 第1号被保険者保険料の賦課及び納付の状況

(1) 第1号被保険者保険料

介護保険サービスの経費を賄うために必要となる第1号被保険者保険料は、高齢者本人及びその世帯の収入状況に応じ、下表のとおり10段階に区分しています。

令和4年4月1日現在 ※区分7~9の()内の数字は、令和3・4年度分の保険料区分に適用

区分		第7期計画期間・第8期計画期間(令和3・4年度)			
		令和2年度	令和3年度	令和4年度	
市民税世帯非課税	市民税本人非課税	1	年額(円) 21,240	年額(円) 21,600	年額(円) 21,600
		2	35,400	36,000	36,000
		3	49,560	50,400	50,400
	市民税世帯課税	4	56,640	57,600	57,600
		5	70,800	72,000	72,000
市民税本人課税	6	84,960	86,400	86,400	
	7	92,040	93,600	93,600	
	8	106,200	108,000	108,000	
	9	120,360	122,400	122,400	
	10	141,600	144,000	144,000	

(2) 第1号被保険者保険料の所得段階別人数

(令和5年3月末現在)

区分	特別徴収	普通徴収	併徴者	計	構成比率
第1段階	3,204人	756人	99人	4,059人	13.3%
第2段階	3,454人	334人	134人	3,922人	12.8%
第3段階	3,056人	313人	145人	3,514人	11.5%
第4段階	1,716人	182人	48人	1,946人	6.4%
第5段階	4,698人	188人	124人	5,010人	16.3%
第6段階	4,888人	363人	245人	5,496人	18.0%
第7段階	3,353人	264人	94人	3,711人	12.1%
第8段階	1,380人	131人	57人	1,568人	5.1%
第9段階	778人	112人	28人	918人	3.0%
第10段階	389人	75人	13人	477人	1.6%
	26,916人	2,718人	987人	30,621人	100.0%

(3) 第1号被保険者保険料の収納状況

年度	区分		調定額	収入額	不納欠損額	収納率
29	現 年 分	特別徴収	1,853,412,050	1,853,412,050	0	100.00
		普通徴収	159,647,590	144,650,930	0	90.61
		計	2,013,059,640	1,998,062,980	0	99.26
	滞納繰越分		33,754,079	12,238,762	6,116,803	36.26
	合計		2,046,813,719	2,010,301,742	6,116,803	98.22
30	現 年 分	特別徴収	1,917,361,970	1,917,361,970	0	100.00
		普通徴収	153,534,615	139,672,061	0	90.97
		計	2,070,896,585	2,057,034,031	0	99.33
	滞納繰越分		30,284,244	10,051,615	6,275,792	33.20
	合計		2,101,176,829	2,067,085,646	6,275,792	98.38
元	現 年 分	特別徴収	1,887,667,187	1,887,667,187	0	100.00
		普通徴収	159,277,104	146,733,524	17,110	92.12
		計	2,046,944,291	2,034,400,711	17,110	99.38
	滞納繰越分		27,815,391	8,770,735	6,046,578	31.53
	合計		2,074,759,682	2,043,171,446	6,063,688	98.47
2	現 年 分	特別徴収	1,864,231,249	1,864,231,249	0	100.00
		普通徴収	159,304,118	149,962,004	0	94.16
		計	2,023,535,367	2,014,193,253	0	99.54
	滞納繰越分		25,427,875	10,738,414	5,439,109	42.23
	合計		2,048,963,242	2,024,931,667	5,439,109	98.83
3	現 年 分	特別徴収	1,900,859,847	1,900,859,847	0	100.00
		普通徴収	158,689,406	150,211,814	0	94.66
		計	2,059,549,253	2,051,071,661	0	99.59
	滞納繰越分		18,529,111	7,935,870	2,269,435	42.83
	合計		2,078,078,364	2,059,007,531	2,269,435	99.08
4	現 年 分	特別徴収	1,902,926,800	1,902,926,800	0	100.00
		普通徴収	166,407,960	158,327,358	0	95.14
		計	2,069,334,760	2,061,254,158	0	99.61
	滞納繰越分		16,668,698	6,478,605	2,126,579	38.87
	合計		2,086,003,458	2,067,732,763	2,126,579	99.12

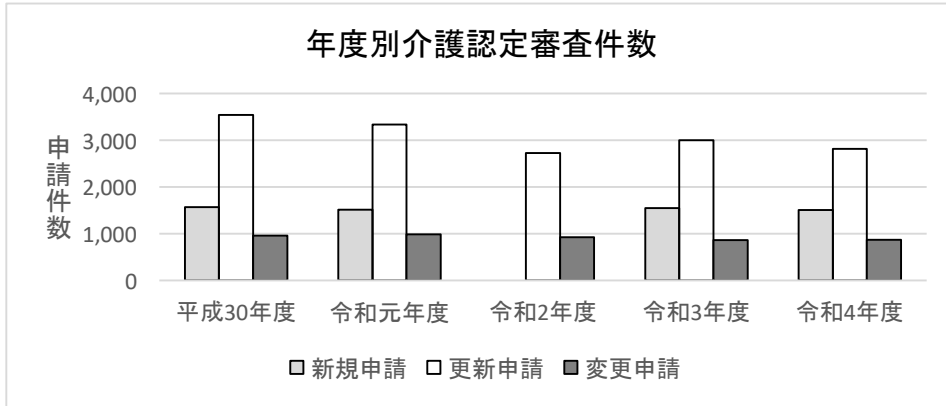
1 年度別介護認定審査件数

(単位:人)

	平成30年度	令和元年度	令和2年度	令和3年度	令和4年度	
新規申請	1,569	1,513	2+ 1,458	1,549	1,503	
更新申請	3,540	3,336	2,722	2,997	2,817	
変更申請	961	984	926	860	871	
合計審査件数	6,070	5,833	5,108	5,406	5,191	
参考 認定結果	変更却下	109	103	97	87	73
	非該当	88	123	135	136	149

(再調査・再審査等があり申請件数とは一致しない)

・ 認定期間が段階的に36ヶ月、48ヶ月まで延長されたことにより、更新申請件数減少傾向で、合わせて合計審査件数も減少傾向。非該当の件数の増加が見られる。
 ・ 非該当の内訳をみると、新規61.1%、更新38.9%となっている。



2 新規申請認定結果内訳

(単位:人)

	平成30年度	令和元年度	令和2年度	令和3年度	令和4年度	
内訳	非該当	66	88	97	98	91
	要支援	647	659	620	636	605
	再審査要介護	857	766	2+ 741	815	807
新規申請	1,570	1,513	1,458	1,549	1,503	

(再調査・再審査等があり審査件数とは一致しない)

・ 入院中、在宅への復帰を見据え、病院から勧められて申請するケースが多い傾向にある。ただし、退院間近になると病状が回復し、非該当となるケースが多い状況にある。

3 年度別認定結果移動 (前回介護度からの移動)

	平成30年度	令和元年度	令和2年度	令和3年度	令和4年度
軽度(人)	749	718	600	628	611
変化なし(人)	1,880	1,693	1,337	1,458	1,323
重度(人)	911	925	785	911	883
全体(人)	3,540	3,336	2,722	2,997	2,817
軽度(%)	21.16	21.52	22.04	20.95	21.69
変化なし(%)	53.11	50.75	49.12	48.65	46.96
重度(%)	25.73	27.73	28.84	30.40	31.35

・ ここ5年間の推移を見てみると、認定者全体では変化なしは減少し、軽度は横ばい。重度に移動している方の割合が増加傾向である。

