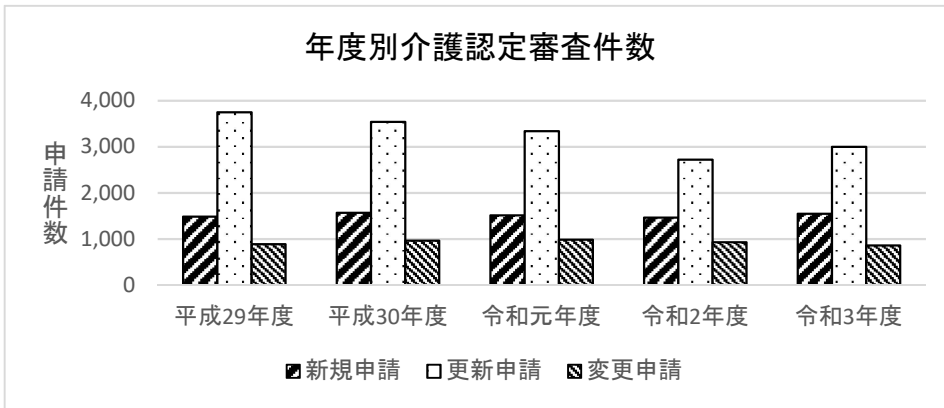


### 1 年度別介護認定審査件数

(単位:人)

	平成29年度	平成30年度	令和元年度	令和2年度	令和3年度	
新規申請	1,484	1,570	1,513	1,460	1,549	
更新申請	3,749	3,540	3,337	2,722	2,997	
変更申請	884	960	984	926	860	
<b>合計審査件数</b>	<b>6,117</b>	<b>6,070</b>	<b>5,834</b>	<b>5,108</b>	<b>5,406</b>	
参考 認定結果	変更却下	89	109	103	97	87
	非該当	99	88	123	135	136

認定期間が延長されたことにより、更新申請件数減少傾向で、合わせて合計審査件数も減少傾向。非該当の件数の増加が見られる。



### 2 新規申請内訳

(単位:人)

	平成29年度	平成30年度	令和元年度	令和2年度	令和3年度	
内訳	非該当	67	66	88	97	98
	要支援	626	647	659	620	644
	再審査要介護1+	790	857	766	741	835
<b>新規申請</b>	<b>1,484</b>	<b>1,570</b>	<b>1,513</b>	<b>1,458</b>	<b>1,577</b>	

新規申請の内訳をみると、非該当の件数が増えている。申請理由に「特に介護保険サービスの利用予定はないが、高齢になったので、かかりつけ医、家族から勧められた」と言われる方が比較的多く見られる。

### 3 年度別認定結果移動 (前回介護度からの移動)

	平成29年度	平成30年度	令和元年度	令和2年度	令和3年度
軽度(人)	816	749	718	600	628
変化なし(人)	1,984	1,880	1,693	1,337	1,458
重度(人)	948	911	925	785	911
<b>全体(人)</b>	<b>3,748</b>	<b>3,540</b>	<b>3,336</b>	<b>2,722</b>	<b>2,997</b>
軽度(%)	21.77	21.16	21.52	22.04	20.95
変化なし(%)	52.93	53.11	50.75	49.12	48.65
重度(%)	25.29	25.73	27.73	28.84	30.40

(再調査・再審査等があり審査件数とは一致しない)

ここ5年間の推移を見てみると、認定者全体では変化なしは減少し、軽度は横ばい、重度に移動している方の割合が増加傾向である。

