

## 「介護保険サービスの充実」に関する実施状況について

### 1 高齢者数・認定者数の状況

#### (1) 高齢者数

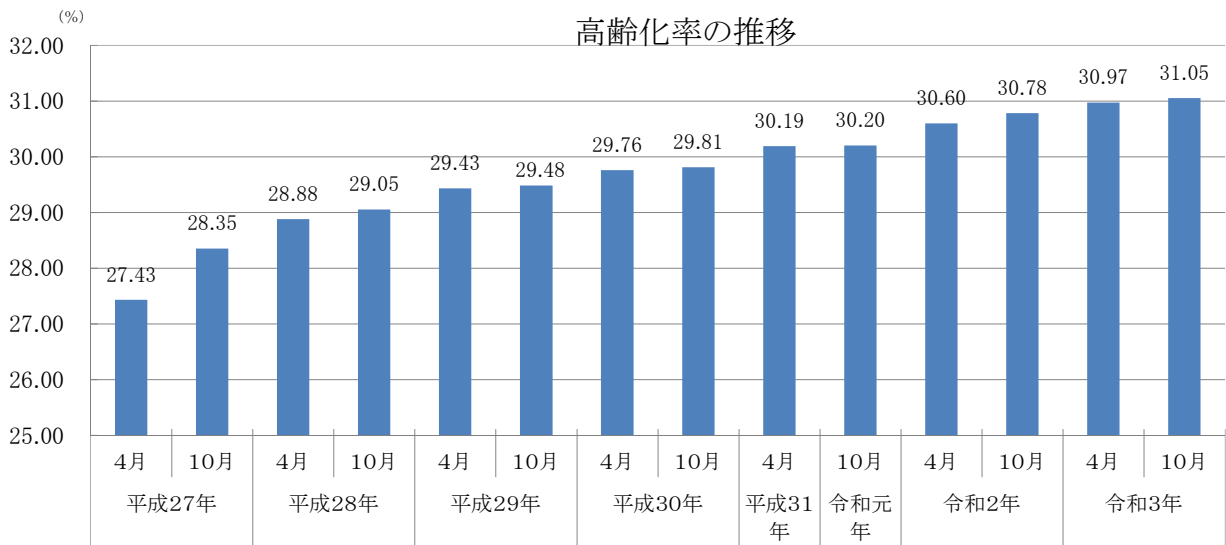
住民基本台帳による令和4年6月1日現在の総人口は98,127人で、高齢者数は30,731人です。高齢化率は31.32%で、今後も上昇していくものと見込んでいます。

区分	第7期計画期間（実績）			第8期計画期間（推計）			R7年度 (2025) 推計
	H30年度	R1年度	R2年度	R3年度	R4年度	R5年度	
総人口（人）	101,604	100,714	99,994	99,206	98,399	97,579	95,886
高齢者数（65歳以上）	30,297	30,418	30,541	30,547	30,550	30,555	30,566
前期（65～74歳）	14,360	14,378	14,397	14,038	13,676	13,317	12,597
後期（75歳以上）	15,937	16,040	16,144	16,509	16,874	17,238	17,969
高齢化率（%）	29.8	30.2	30.5	30.8	31.0	31.3	31.9
第2号被保険者数 （40～64歳）	32,621	32,429	32,236	31,976	31,717	31,457	28,474

※第8期介護保険事業計画推計値

#### (2) 高齢化率の推移

津山市における令和3年10月現在の高齢化率は31.05%となっており、今後もさらに高齢化が進んでいくと予測されます。



\*住民基本台帳(各月1日現在)

#### (3) 被保険者数

第1号被保険者	30,620人	介護保険事業状況報告 (令和4年3月31日現在)
65歳以上75歳未満	14,458人	
75歳以上85歳未満	9,908人	
85歳以上	6,254人	
外国人被保険者(再掲)	76人	
住所地特例(再掲)	103人	
第2号被保険者	31,588人	住民基本台帳
計	62,208人	

#### (4) 要介護度別認定者数

令和4年3月末現在の認定者数は6,115人で、前年度に比べ69人の減少となっております。これは主に要支援2、要介護5の認定者数が減少したことによるものであります。

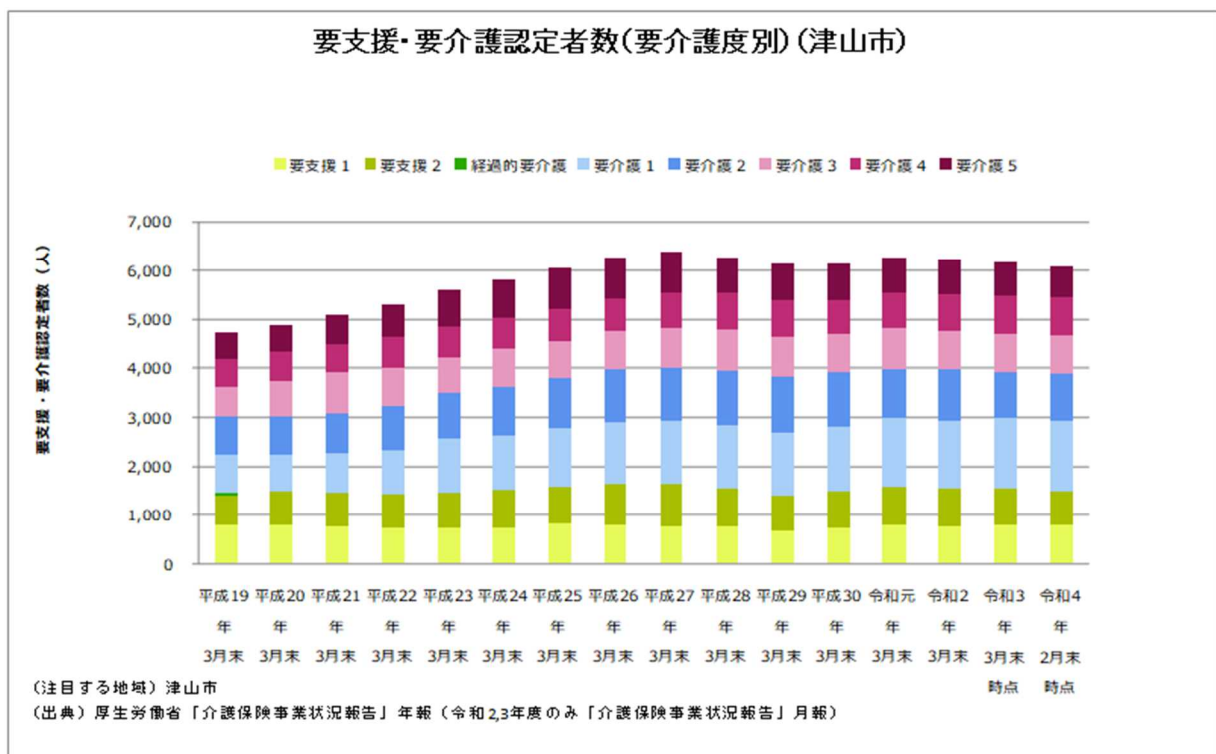
なお、要支援1、要支援2、要介護1の軽度認定者割合が、約48.1%を占めています。

#### ●要支援・要介護認定者数

区分	年月	平成30年 3月	平成31年 3月	令和2年 3月	令和3年 3月	令和4年 3月
要支援1		722人	783人	781人	794人	789人
要支援2		764人	790人	749人	749人	705人
(小計)		(1,486人)	(1,573人)	(1,530人)	(1,543人)	(1,494人)
要介護1		1,336人	1,410人	1,392人	1,473人	1,446人
要介護2		1,082人	1,010人	1,031人	932人	952人
要介護3		768人	799人	793人	779人	776人
要介護4		703人	760人	755人	791人	814人
要介護5		765人	718人	728人	702人	633人
(小計)		(4,654人)	(4,697人)	(4,699人)	(4,641人)	(4,621人)
合計		6,140人	6,270人	6,229人	6,184人	6,115人

\*介護保険事業状況報告(3月月報分)

#### 津山市における認定者数の推移 (※第2号被保険者を含む)



\*厚生労働省「見える化」システム

## 2 介護サービスの利用状況

### (1) 居宅介護(介護予防)サービス受給者数

年月 区分	平成 30 年 3 月	平成 31 年 3 月	令和 2 年 3 月	令和 3 年 3 月	令和 4 年 3 月
要支援 1	276 人	261 人	288 人	305 人	305 人
要支援 2	256 人	375 人	389 人	389 人	393 人
(小計)	(632 人)	(636 人)	(677 人)	(694 人)	(698 人)
要介護 1	972 人	1,026 人	1,015 人	1,037 人	1,027 人
要介護 2	844 人	769 人	777 人	733 人	737 人
要介護 3	420 人	448 人	448 人	452 人	463 人
要介護 4	263 人	302 人	314 人	270 人	284 人
要介護 5	218 人	195 人	179 人	173 人	174 人
(小計)	(2,717 人)	(2,740 人)	(2,733 人)	(2,665 人)	(2,685 人)
合計	3,349 人	3,376 人	3,410 人	3,359 人	3,383 人

\*介護保険事業状況報告(3 月月報分)

### (2) 地域密着型(介護予防)サービス受給者数

年月 区分	平成 30 年 3 月	平成 31 年 3 月	令和 2 年 3 月	令和 3 年 3 月	令和 4 年 3 月
要支援 1	4 人	4 人	8 人	7 人	11 人
要支援 2	15 人	15 人	18 人	14 人	12 人
(小計)	(19 人)	(19 人)	(20 人)	(21 人)	(23 人)
要介護 1	234 人	245 人	268 人	282 人	307 人
要介護 2	234 人	233 人	230 人	215 人	228 人
要介護 3	192 人	181 人	185 人	192 人	183 人
要介護 4	103 人	117 人	114 人	113 人	97 人
要介護 5	82 人	64 人	68 人	65 人	64 人
(小計)	(845 人)	(840 人)	(865 人)	(867 人)	(879 人)
合計	864 人	859 人	891 人	888 人	902 人

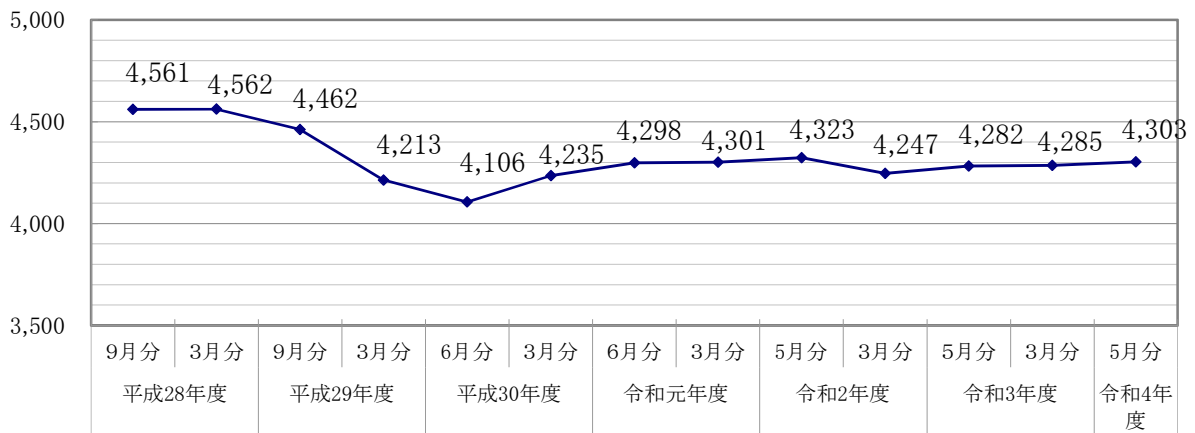
\*介護保険事業状況報告(3 月月報分)

### (3) 施設介護サービス受給者数

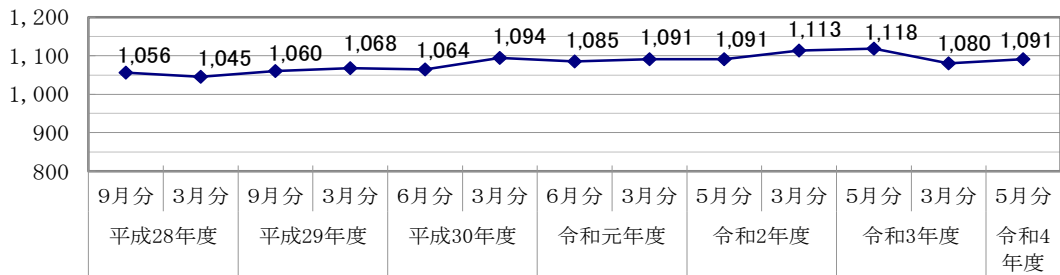
年月 区分	平成 30 年 3 月	平成 31 年 3 月	令和 2 年 3 月	令和 3 年 3 月	令和 4 年 3 月
要介護 1	54 人	48 人	44 人	44 人	49 人
要介護 2	65 人	76 人	74 人	72 人	59 人
要介護 3	201 人	207 人	216 人	211 人	199 人
要介護 4	312 人	351 人	340 人	373 人	402 人
要介護 5	436 人	412 人	417 人	413 人	371 人
合計	1,068 人	1,094 人	1,091 人	1,113 人	1,080 人

\*介護保険事業状況報告(3 月月報分)

### 居宅介護サービス・地域密着型サービス受給者の推移



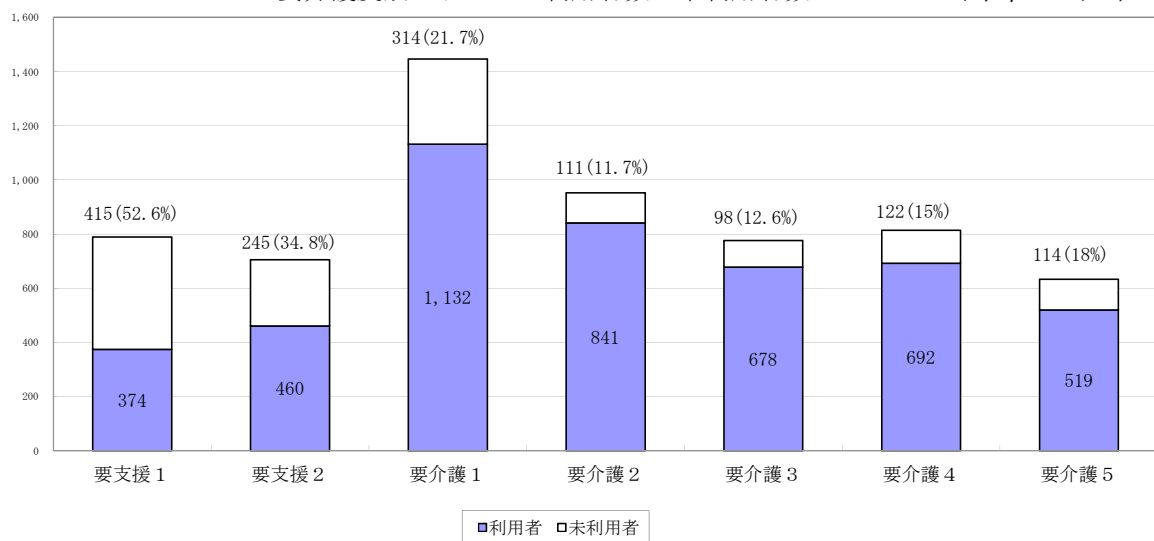
### 施設サービス受給者の推移



\*以上、介護保険事業状況報告

## (4) サービス利用、未利用の状況

要介護度別・サービス利用者数・未利用者数 (単位：人)



(令和4年3月分)

(5) 介護サービス給付費の状況

第7期計画期間及び第8期計画期間の介護予防サービス及び介護サービスのサービス種類ごとの給付実績及び推計は、次のとおりです。

ア 介護予防サービス

単位：千円

区分	第7期計画期間			第8期計画期間		
	H30年度	R1年度	R2年度	R3年度	R4年度	R5年度
<b>①介護予防サービス</b>						
介護予防訪問介護	推計	0	0	0	0	0
	実績	186	0	4	0	
介護予防訪問入浴介護	推計	0	0	0	0	0
	実績	0	0	0	0	
介護予防訪問看護	推計	2,987	2,988	2,988	3,291	3,293
	実績	4,082	3,738	4,266	5,598	
介護予防訪問 リハビリテーション	推計	0	0	0	589	1,178
	実績	524	119	449	310	
介護予防居宅療養管理指導	推計	657	657	657	1,002	1,081
	実績	752	864	1,004	1,111	
介護予防通所介護	推計	0	0	0	0	0
	実績	223	0	0	0	
介護予防通所 リハビリテーション	推計	71,481	71,958	72,186	106,052	107,426
	実績	96,104	111,406	103,975	101,275	
介護予防短期入所生活介護	推計	1,867	1,868	1,868	1,957	1,958
	実績	2,698	4,177	2,902	2,500	
介護予防短期入所療養介護 (老健)	推計	412	412	412	0	0
	実績	629	327	118	155	
介護予防短期入所療養介護 (病院等)	推計	0	0	0	0	0
	実績	0	0	0	0	
介護予防福祉用具貸与	推計	15,479	15,523	15,576	31,660	31,716
	実績	19,689	23,816	27,852	29,600	
特定介護予防福祉用具 購入費	推計	3,265	3,265	3,265	3,818	4,087
	実績	3,170	3,119	3,851	4,191	
介護予防住宅改修	推計	12,194	12,194	12,194	18,536	17,616
	実績	15,371	15,660	15,465	15,338	
介護予防特定施設入居者 生活介護	推計	29,478	29,492	29,492	37,218	37,719
	実績	32,143	26,990	35,462	33,095	
<b>②地域密着型介護予防サービス</b>						
介護予防認知症対応型 通所介護	推計	0	0	0	0	0
	実績	0	0	0	0	
介護予防小規模多機能型 居宅介護	推計	6,754	6,757	6,757	18,885	18,321
	実績	16,112	17,913	16,677	14,192	
介護予防認知症対応型 共同生活介護	推計	4,779	4,781	4,781	8,642	8,647
	実績	2,017	2,581	7,779	5,339	
介護予防地域型 通所介護	推計	—	—	—	—	—
	実績	—	—	27	0	
③介護予防支援	推計	32,403	32,524	32,629	35,844	36,018
	実績	29,653	33,220	34,128	35,534	
介護予防サービス合計	推計	181,756	182,419	182,805	267,494	269,060
	実績	223,353	243,930	253,959	248,239	
	実績/推計	122.90%	133.70%	138.90%	92.80%	

イ 介護サービス

単位：千円

区分	第7期計画期間			第8期計画期間			
	H30年度	R1年度	R2年度	R3年度	R4年度	R5年度	
<b>①居宅サービス</b>							
訪問介護	推計	509,440	522,044	529,464	610,917	631,216	640,473
	実績	525,620	568,835	612,124	622,155		
訪問入浴介護	推計	25,006	26,229	27,534	20,095	20,425	20,425
	実績	19,400	18,066	15,915	12,708		
訪問看護	推計	130,838	134,578	137,186	153,199	160,433	163,207
	実績	131,129	133,134	146,003	157,334		
訪問リハビリテーション	推計	10,319	10,324	10,907	12,069	12,359	12,666
	実績	9,947	9,532	11,093	10,119		
居宅療養管理指導	推計	21,582	21,919	22,101	27,538	28,713	29,261
	実績	20,647	22,354	26,050	27,360		
通所介護	推計	796,076	811,415	820,612	756,694	796,013	819,986
	実績	787,321	776,938	775,185	721,517		
通所リハビリテーション	推計	515,350	520,231	521,629	463,222	487,363	495,474
	実績	471,897	468,296	453,204	457,291		
短期入所生活介護	推計	204,238	208,704	213,138	220,352	225,142	228,560
	実績	257,380	247,899	233,203	219,360		
短期入所療養介護 (老健)	推計	82,911	83,860	86,737	69,933	72,975	75,180
	実績	72,994	76,932	66,199	47,036		
短期入所療養介護 (病院等)	推計	0	0	0	0	0	0
	実績	0	0	0	0		
福祉用具貸与	推計	203,847	208,844	212,367	209,647	223,240	228,208
	実績	199,836	204,973	204,911	207,158		
特定福祉用具購入費	推計	11,588	11,985	11,985	8,923	9,637	9,637
	実績	10,898	10,322	11,197	9,133		
住宅改修費	推計	25,115	26,080	26,080	17,509	18,269	18,269
	実績	23,320	21,282	19,284	19,612		
特定施設入居者生活介護	推計	581,603	581,864	581,864	637,231	649,056	655,012
	実績	568,575	574,956	602,554	630,118		
<b>②地域密着型サービス</b>							
定期巡回・随時対応型 訪問介護看護	推計	0	0	0	0	0	0
	実績	0	0	0	82		
夜間対応型訪問介護	推計	0	0	0	0	0	0
	実績	0	0	0	0		
認知症対応型通所介護	推計	52,362	54,787	54,787	66,089	66,897	68,031
	実績	55,787	57,268	60,881	63,323		
小規模多機能型居宅介護	推計	225,548	232,773	238,806	185,232	193,655	196,757
	実績	219,903	208,398	198,314	232,741		
認知症対応型共同生活介護	推計	931,330	931,747	931,747	967,417	967,954	967,954
	実績	934,197	934,549	945,273	943,753		
地域密着型特定施設 入居者生活介護	推計	215,079	215,175	215,175	249,385	253,944	255,853
	実績	219,734	225,908	226,490	229,246		
地域密着型介護老人福祉施設入所者 生活介護	推計	0	0	0	0	0	0
	実績	0	0	0	0		
看護小規模多機能型居宅介護	推計	0	0	0	0	0	0
	実績	0	269	0	0		
地域密着型通所介護	推計	339,748	345,971	349,530	327,874	338,901	343,768
	実績	279,581	300,842	313,020	321,255		
<b>③施設サービス</b>							
介護老人福祉施設	推計	2,056,301	2,057,221	2,057,221	2,355,562	2,404,607	2,455,592
	実績	2,108,408	2,173,102	2,241,777	2,264,683		
介護老人保健施設	推計	1,231,488	1,232,040	1,232,040	1,293,606	1,339,592	1,374,355
	実績	1,289,697	1,206,437	1,221,270	1,208,265		
介護医療院	推計	0	0	0	151,145	151,229	151,229
	実績	16,045	142,363	148,536	148,216		
介護療養型医療施設	推計	26,337	26,349	26,349	4,914	4,917	4,917
	実績	52,616	27,821	2,416	302		
④居宅介護支援	推計	370,257	374,643	377,230	378,651	394,838	398,494
	実績	354,362	366,097	373,935	374,305		
介護サービス合計	推計	8,566,363	8,638,783	8,684,489	9,187,204	9,451,375	9,613,308
	実績	8,629,294	8,776,573	8,908,834	8,927,074		
	績/推計	100.70%	101.60%	102.60%	97.16%		

### 3 第1号被保険者保険料の賦課及び納付の状況

#### (1) 第1号被保険者保険料

介護保険サービスの経費を賄うために必要となる第1号被保険者保険料は、高齢者本人及びその世帯の収入状況に応じ、下表のとおり10段階に区分しています。

令和3年4月1日現在 ※区分7~9の()内の数字は、令和3年度分の保険料区分に適用

区分		第7期計画期間・第8期計画期間(令和3年度)			
		令和元年度	令和2年度	令和3年度	
市民税世帯非課税	市民税本人非課税	1	年額(円) 26,550	年額(円) 21,240	年額(円) 21,600
		2	40,710	35,400	36,000
		3	51,330	49,560	50,400
		4	56,640	56,640	57,600
		5	70,800	70,800	72,000
市民税世帯課税	市民税本人課税	6	84,960	84,960	86,400
		7	92,040	92,040	93,600
		8	106,200	106,200	108,000
		9	120,360	120,360	122,400
		10	141,600	141,600	144,000

#### (2) 第1号被保険者保険料の所得段階別人数

(令和4年3月末現在)

区分	特別徴収	普通徴収	併徴者	計	構成比率
第1段階	3,388人	522人	107人	4,017人	13.1%
第2段階	3,439人	77人	141人	3,657人	11.9%
第3段階	3,064人	85人	178人	3,327人	10.9%
第4段階	1,767人	346人	63人	2,176人	7.1%
第5段階	4,699人	66人	142人	4,907人	16.0%
第6段階	4,871人	450人	274人	5,595人	18.3%
第7段階	3,380人	391人	118人	3,889人	12.7%
第8段階	1,309人	228人	74人	1,611人	5.3%
第9段階	755人	175人	31人	961人	3.1%
第10段階	384人	90人	6人	480人	1.6%
	27,056人	2,430人	1,134人	30,620人	100.0%

(3) 第1号被保険者保険料の収納状況

年度	区分		調定額	収入額	不納欠損額	収納率
29	現 年 分	特別徴収	1,853,412,050	1,853,412,050	0	100.00
		普通徴収	159,647,590	144,650,930	0	90.61
		計	2,013,059,640	1,998,062,980	0	99.26
	滞納繰越分		33,754,079	12,238,762	6,116,803	36.26
	合計		2,046,813,719	2,010,301,742	6,116,803	98.22
30	現 年 分	特別徴収	1,917,361,970	1,917,361,970	0	100.00
		普通徴収	153,534,615	139,672,061	0	90.97
		計	2,070,896,585	2,057,034,031	0	99.33
	滞納繰越分		30,284,244	10,051,615	6,275,792	33.20
	合計		2,101,176,829	2,067,085,646	6,275,792	98.38
元	現 年 分	特別徴収	1,887,667,187	1,887,667,187	0	100.00
		普通徴収	159,277,104	146,733,524	17,110	92.12
		計	2,046,944,291	2,034,400,711	17,110	99.38
	滞納繰越分		27,815,391	8,770,735	6,046,578	31.53
	合計		2,074,759,682	2,043,171,446	6,063,688	98.47
2	現 年 分	特別徴収	1,864,231,249	1,864,231,249	0	100.00
		普通徴収	159,304,118	149,962,004	0	94.16
		計	2,023,535,367	2,014,193,253	0	99.54
	滞納繰越分		25,427,875	10,738,414	5,439,109	42.23
	合計		2,048,963,242	2,024,931,667	5,439,109	98.83
3	現 年 分	特別徴収	1,900,859,847	1,900,859,847	0	100.00
		普通徴収	158,689,406	150,211,814	0	94.66
		計	2,059,549,253	2,051,071,661	0	99.59
	滞納繰越分		18,529,111	7,935,870	2,269,435	42.83
	合計		2,078,078,364	2,059,007,531	2,269,435	99.08