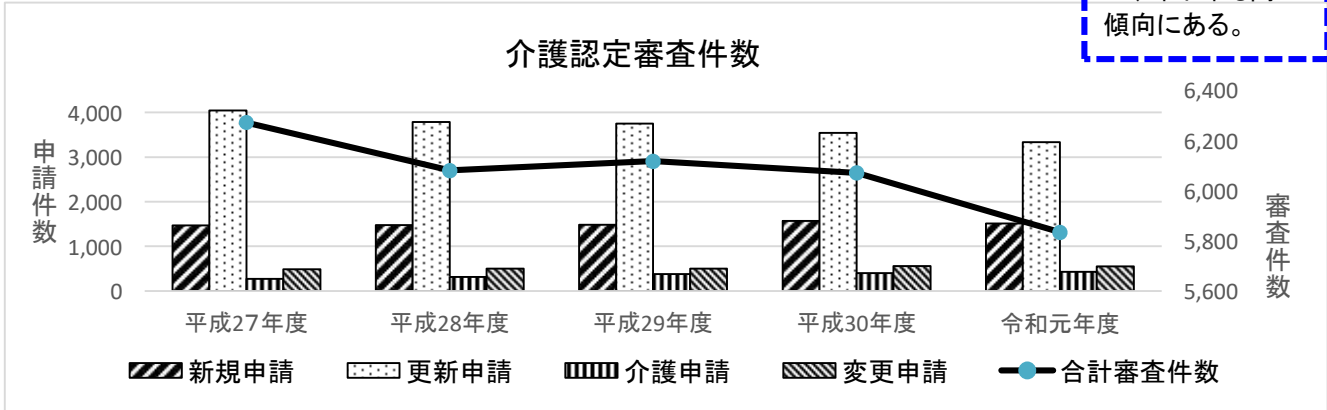


### 1 年度別介護認定審査件数

	平成27年度	平成28年度	平成29年度	平成30年度	令和元年度	
新規申請	1,470	1,475	1,484	1,570	1,513	
更新申請	4,042	3,787	3,749	3,540	3,337	
介護申請	272	318	379	403	431	
変更申請	487	500	505	557	553	
<b>合計審査件数</b>	<b>6,271</b>	<b>6,080</b>	<b>6,117</b>	<b>6,070</b>	<b>5,834</b>	
参考 認定結果	介護却下	30	29	45	62	12.3%
	変更却下	45	53	44	47	9.0%
	非該当	95	96	99	88	

介護申請：要支援の方の変更申請 変更申請：要介護の方の変更申請

認定期間が36ヶ月に延長できるようになったこともあり、全体の審査件数は減少している。認定期間延長に伴い、介護申請と変更申請は増加している。介護申請する方が多いが、却下率も高い傾向にある。



### 2 新規申請内訳

	平成27年度	平成28年度	平成29年度	平成30年度	令和元年度	
内訳	非該当	55	67	67	66	88
	要支援	561	534	626	647	659
	再審査要介護 2+	852	874	1+ 790	857	766
<b>新規申請</b>	<b>1,470</b>	<b>1,475</b>	<b>1,484</b>	<b>1,570</b>	<b>1,513</b>	

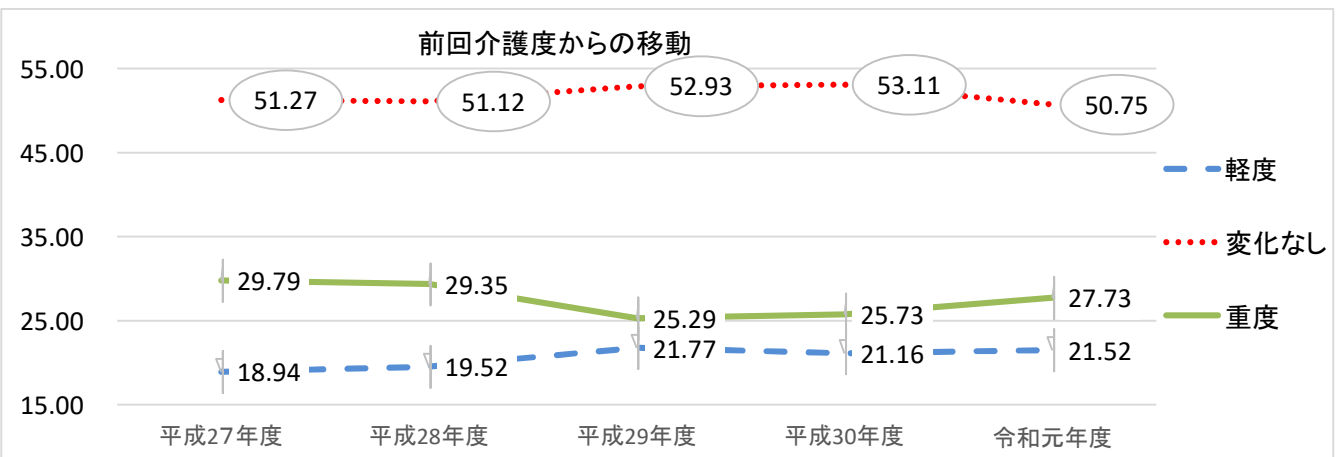
新規申請の結果、非該当・要支援の方の割合が増えており、令和元年度は半々になっている。申請理由に「外出できなくなったので通所サービスを利用したい。」「高齢になったので、知人から勧められた。」と言われる方もある。

### 3 年度別認定結果移動（前回介護度からの移動）

	平成27年度	平成28年度	平成29年度	平成30年度	令和元年度
軽度	768	739	816	749	718
変化なし	2,079	1,935	1,984	1,880	1,693
重度	1,208	1,111	948	911	925
<b>全体</b>	<b>4,055</b>	<b>3,785</b>	<b>3,748</b>	<b>3,540</b>	<b>3,336</b>
割合	18.94	19.52	21.77	21.16	21.52
	51.27	51.12	52.93	53.11	50.75
	29.79	29.35	25.29	25.73	27.73

(再調査・再審査等があり審査件数とは一致しない)

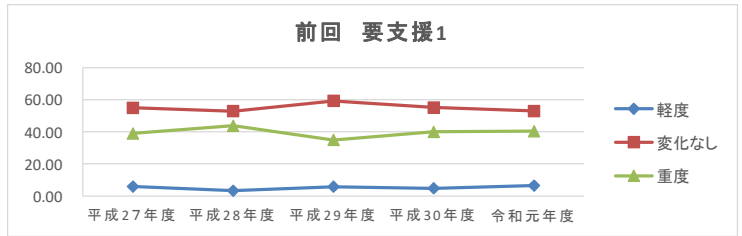
ここ5年間の推移をしてみると、認定者全体では軽度に移動している方の割合が高くなっている。  
介護度別は裏面のとおり



4 介護度別認定結果移動（前回介護度からの移動）

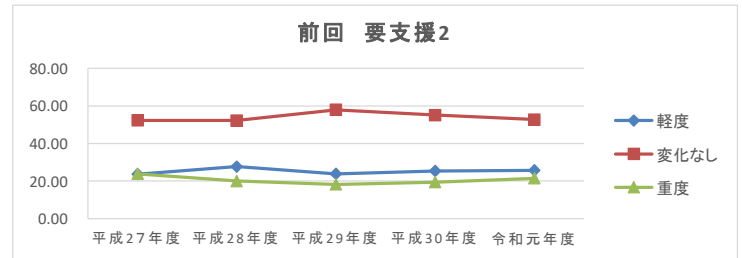
(1) 前回 要支援1

	平成27年度	平成28年度	平成29年度	平成30年度	令和元年度
軽度	34	16	26	17	25
変化なし	315	256	270	197	203
重度	224	212	159	143	155
全体	573	484	455	357	383
軽度	5.93	3.31	5.71	4.76	6.53
変化なし	54.97	52.89	59.34	55.18	53.00
重度	39.09	43.80	34.95	40.06	40.47



(2) 前回 要支援2

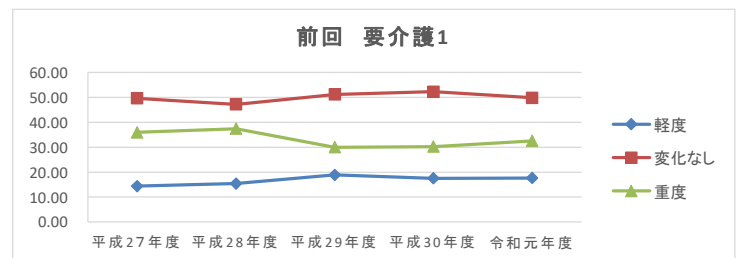
	平成27年度	平成28年度	平成29年度	平成30年度	令和元年度
軽度	160	156	127	99	108
変化なし	353	294	308	215	221
重度	161	113	97	76	90
全体	674	563	532	390	419
軽度	23.74	27.71	23.87	25.38	25.78
変化なし	52.37	52.22	57.89	55.13	52.74
重度	23.89	20.07	18.23	19.49	21.48



要支援1では軽度移動・重度移動する方が微増している。要支援2では軽度移動する方が増加、重度移動する方が減少している。要支援の方は、重度(要介護3以上)の方に比べて、介護度に変化のない方の割合が高い。

(3) 前回 要介護1

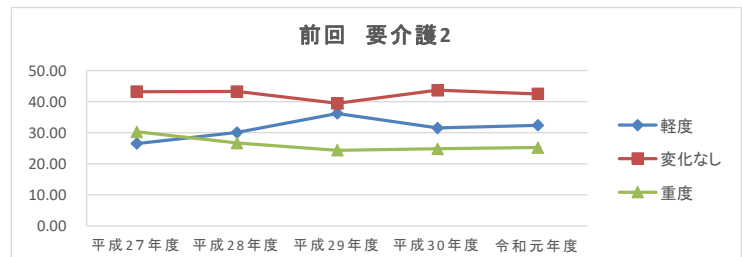
	平成27年度	平成28年度	平成29年度	平成30年度	令和元年度
軽度	129	123	159	155	142
変化なし	443	377	430	461	401
重度	321	299	252	267	262
全体	893	799	841	883	805
軽度	14.45	15.39	18.91	17.55	17.64
変化なし	49.61	47.18	51.13	52.21	49.81
重度	35.95	37.42	29.96	30.24	32.55



※軽度移動に要支援2を含む

(4) 前回 要介護2

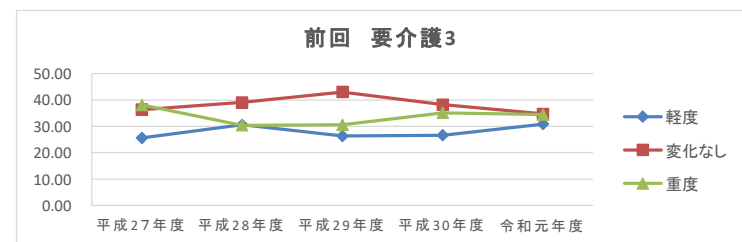
	平成27年度	平成28年度	平成29年度	平成30年度	令和元年度
軽度	177	201	236	206	176
変化なし	288	289	257	286	231
重度	202	178	159	162	137
全体	667	668	652	654	544
軽度	26.54	30.09	36.20	31.50	32.35
変化なし	43.18	43.26	39.42	43.73	42.46
重度	30.28	26.65	24.39	24.77	25.18



要介護1・2とも要支援2と同様に、軽度移動する方が増加、重度移動する方が減少している。

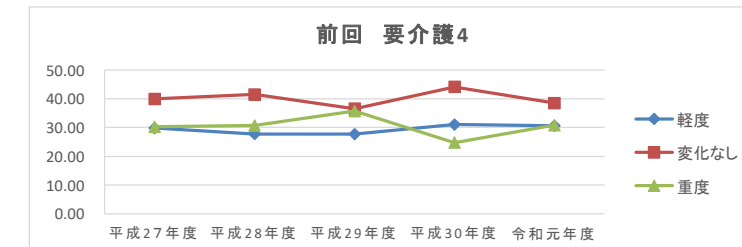
(5) 前回 要介護3

	平成27年度	平成28年度	平成29年度	平成30年度	令和元年度
軽度	117	148	131	122	137
変化なし	166	189	214	175	154
重度	174	147	152	161	153
全体	457	484	497	458	444
軽度	25.60	30.58	26.36	26.64	30.86
変化なし	36.32	39.05	43.06	38.21	34.68
重度	38.07	30.37	30.58	35.15	34.46



(6) 前回 要介護4

	平成27年度	平成28年度	平成29年度	平成30年度	令和元年度
軽度	124	121	122	128	127
変化なし	166	181	161	182	160
重度	126	134	157	102	128
全体	416	436	440	412	415
軽度	29.81	27.75	27.73	31.07	30.60
変化なし	39.90	41.51	36.59	44.17	38.55
重度	30.29	30.73	35.68	24.76	30.84



要介護3・4とも変化なしの方が少ない。状態が落ち着く前に申請される方が多いのではないかと推察される？

(7) 前回 要介護5

	平成27年度	平成28年度	平成29年度	平成30年度	令和元年度
軽度	99	92	72	110	78
変化なし	276	256	262	276	248
全体	375	348	334	386	326
軽度	26.40	26.44	21.56	28.50	23.93
変化なし	73.60	73.56	78.44	71.50	76.07

