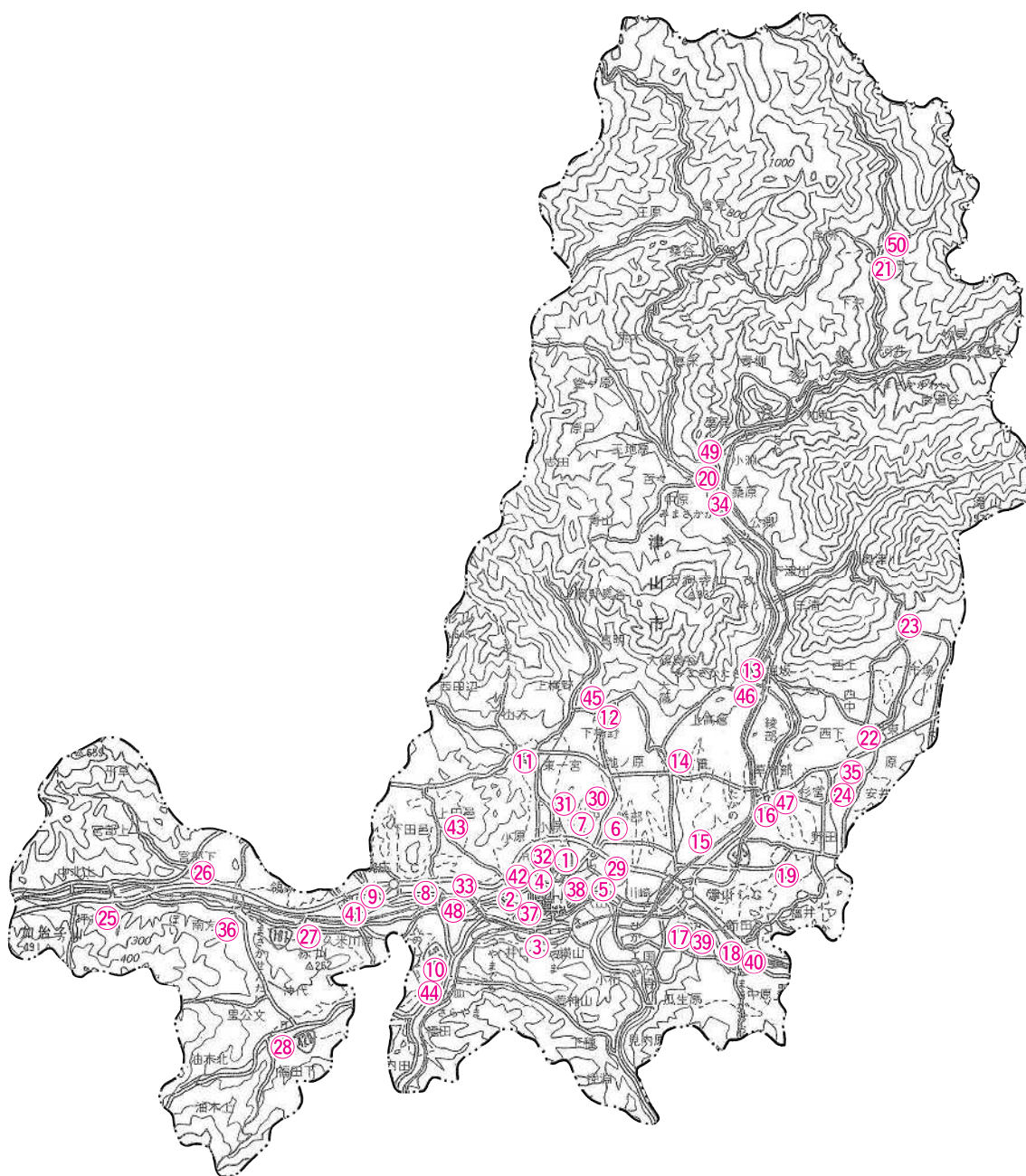


【津山市立学校（園）位置図】



| 番号 | 施設等名称 | 番号 | 施設等名称 | 番号 | 施設等名称 | 番号 | 施設等名称 | 番号 | 施設等名称 |
|----|--------|----|-------|----|--------|----|--------|----|----------------|
| 1 | 東小学校 | 12 | 高田小学校 | 23 | 広戸小学校 | 34 | 加茂中学校 | 45 | 高田幼稚園 |
| 2 | 西小学校 | 13 | 清泉小学校 | 24 | 勝加茂小学校 | 35 | 勝北中学校 | 46 | 清泉幼稚園 |
| 3 | 南小学校 | 14 | 高倉小学校 | 25 | 喬松小学校 | 36 | 久米中学校 | 47 | 成名幼稚園 |
| 4 | 北小学校 | 15 | 高野小学校 | 26 | 中正小学校 | 37 | 西幼稚園 | 48 | 二宮幼稚園 |
| 5 | 林田小学校 | 16 | 成名小学校 | 27 | 誠道小学校 | 38 | 東幼稚園 | 49 | 加茂幼稚園 |
| 6 | 鶴山小学校 | 17 | 河辺小学校 | 28 | 秀実小学校 | 39 | 河辺幼稚園 | 50 | 阿波幼稚園 |
| 7 | 弥生小学校 | 18 | 大崎小学校 | 29 | 津山東中学校 | 40 | 大崎幼稚園 | 51 | 戸島学校 食育センター |
| 8 | 向陽小学校 | 19 | 広野小学校 | 30 | 中道中学校 | 41 | 院庄幼稚園 | | |
| 9 | 院庄小学校 | 20 | 加茂小学校 | 31 | 北陵中学校 | 42 | 鶴山幼稚園 | 52 | 加茂学校給食センター |
| 10 | 佐良山小学校 | 21 | 阿波小学校 | 32 | 鶴山中中学校 | 43 | 田邑幼稚園 | 53 | 勝北学校給食センター |
| 11 | 一宮小学校 | 22 | 新野小学校 | 33 | 津山西中学校 | 44 | 佐良山幼稚園 | 54 | 久米学校給食センター |