

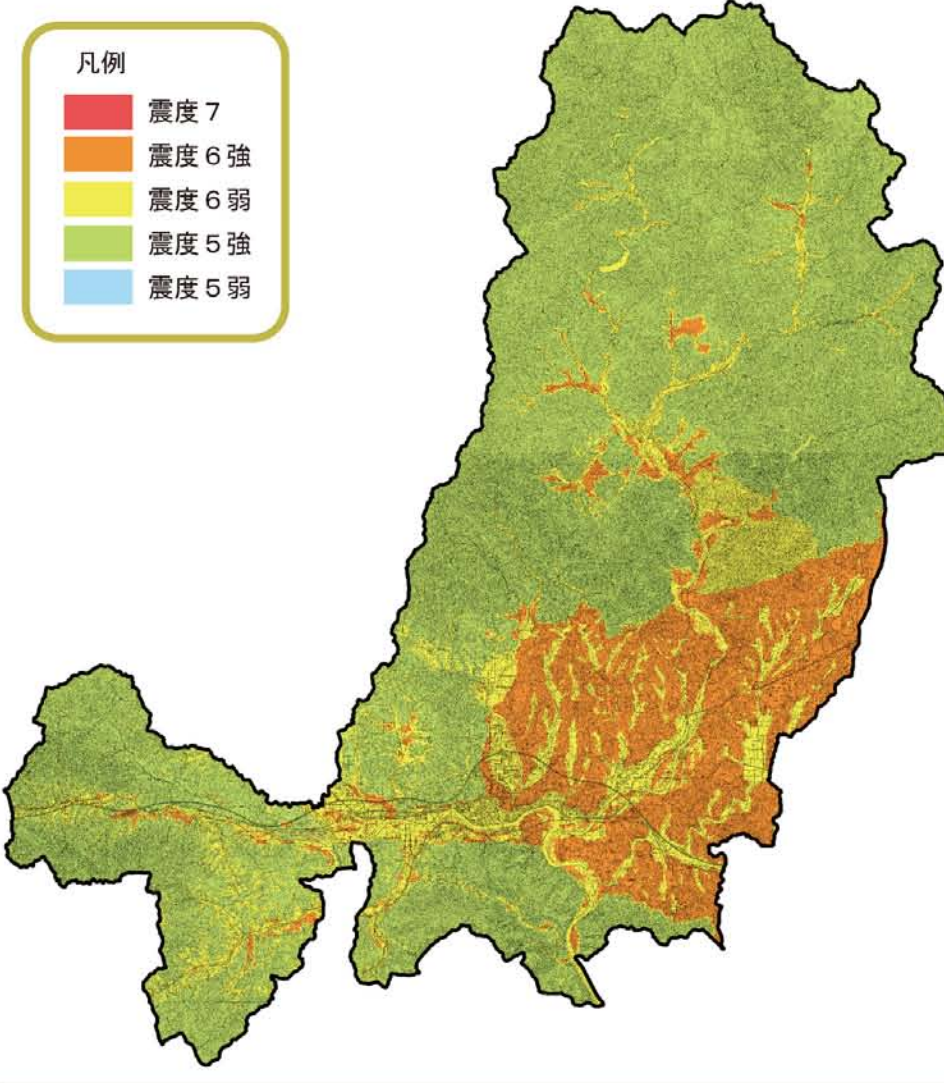
津山市

地震ハザードマップ

危険度マップ

地震災害時の主な避難所予定施設（所在地・電話番号）

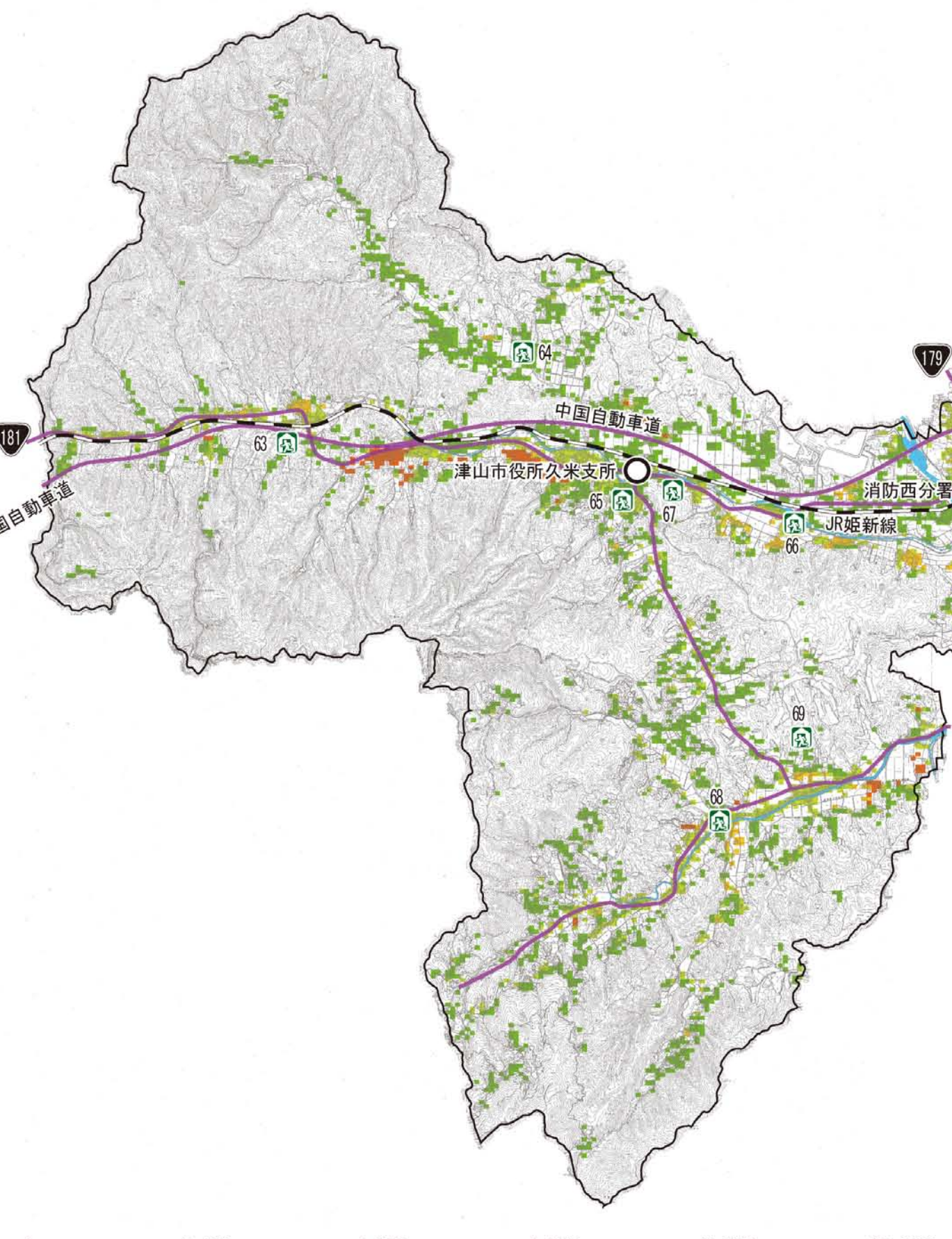
地区	番号	避難所名	所在地	電話番号(0868)
東津山	1	津山東中学校	押入1110	26-1413
	2	林田小学校	川崎850	22-2764
城東	3	津山東高等学校	林田1200	23-6757
	4	作州城東屋敷	中之町19	24-6095
城南	5	尾田労働センター	山下92-1	24-3633
	6	北小学校	山北238	22-8168
城北	7	鶴山球場	山下131	22-8168
	8	鶴山中学校	山北290	22-8231
鶴城・城西	9	ふれあいサロン	南新座33	24-3600
	10	城西公民館	小田中1312-10	31-0102
	11	津山西中学校	二宮1256-1	28-0141
	12	西小学校	小田中1360	22-9194
西吉田	13	北陸中学校	大田160	27-0321
	14	東小学校	山北740	22-8268
	15	弥生小学校	大田121	27-1530
	16	西吉田公民館	小原67-1	24-3210
東吉田	17	中道中学校	勝部355	23-6755
	18	鶴山小学校	志戸部121	24-4701
	19	勤労者総合福祉センター	勝部20-7	22-2686
	20	グリーンセルズ津山リージョンセンター	大田920	27-7150
二宮	21	向陽小学校	二宮609-1	28-0553
	22	二宮公民館	二宮1982-2	28-3282
院庄	23	院庄小学校	院庄1041	28-0606
	24	院庄公民館	神戸187-4	28-0335
佐良山	25	西部小体育館	院庄1242-6	28-3966
	26	佐良山小学校	血657-2	28-0605
福岡	27	佐良山農業研修施設	平福562	28-2543
	28	南小学校	昭和町二丁目73-1	22-8145
福南	29	神南公園・中央公民館	大谷600	24-9402
	30	福岡会館・福岡体育館	横山1232-1	22-2828
田邑	31	福南公民館	押瀬376	23-6374
	32	田邑公民館	下田邑114-1	28-0902
一宮	33	一宮小学校	東一宮87-1	27-0100
	34	一宮公民館	東一宮84-1	27-0390
高田	35	高田小学校	下横野1075	27-0345
	36	高田公民館	下横野855-2	27-0371
高倉	37	高倉小学校	下高倉西12	29-0709
	38	高倉公民館	下高倉西58-4	29-1513
神庭・滝尾	39	清泉小学校	綾部407	29-1518
	40	清泉公民館	堀坂256-2	29-1516
成名	41	成名小学校	野村135-2	29-1505
	42	成名公民館	野村134-3	29-3207
高野	43	東部小体育館・草加部グラウンド	草加部1186-1	29-3221
	44	高野小学校	高野本郷1041	26-1609
広野	45	高野公民館	高野本郷1683-2	26-1056
	46	広野小学校	田熊1943	29-1501
大崎	47	大崎小学校	金井76	26-1314
	48	大崎公民館	福力221	26-1420
河辺	49	河辺小学校	園分寺505	26-1302
	50	河辺農業研修施設	園分寺592-8	26-6512
加茂	51	加茂小学校	加茂町塔中80	42-3023
	52	加茂スポーツセンター	加茂町中原493-3	42-3358
	53	加茂中学校	加茂町桑原280	42-3031
	54	加茂町文化センター	加茂町塔中113-6	42-7031
阿波	55	阿波小学校	阿波1212	46-2003
	56	阿波公民館	阿波1204	46-2251
勝北	57	江戸小学校	市場1080-1	36-2047
	58	新野小学校	西中591	36-2113
	59	勝北文化センター・公民館	新野東584	36-2101
	60	勝加茂小学校	中村125	29-0195
久米	61	勝北中学校	原371	36-2366
	62	勝北総合スポーツ公園	西下1100-1	36-5800
	63	香松小学校	坪井上100-1	57-2014
	64	中正小学校	宮部下686	57-2010
その他	65	久米中学校	南方中1487-1	57-2004
	66	誠道小学校	久米川南919	57-2785
	67	久米保育所	南方中1744-1	57-2501
	68	秀実小学校	桑上1	57-3009
その他	69	高齢者生活福祉センターやすらぎの丘	桑下1228-6	57-8760
	70	中央公園グラウンド	山北669	24-0202
	71	津山スポーツセンター	勝部20-2	
	72	東部運動公園グラウンド	川崎1610	
	73	緑水園グラウンド	川崎373	26-5790
	74	津山東体育館	林田1200	23-6623
	75	津山陸上競技場	志戸部245	24-3773
	76	アルネ津山	新魚町17	31-2001



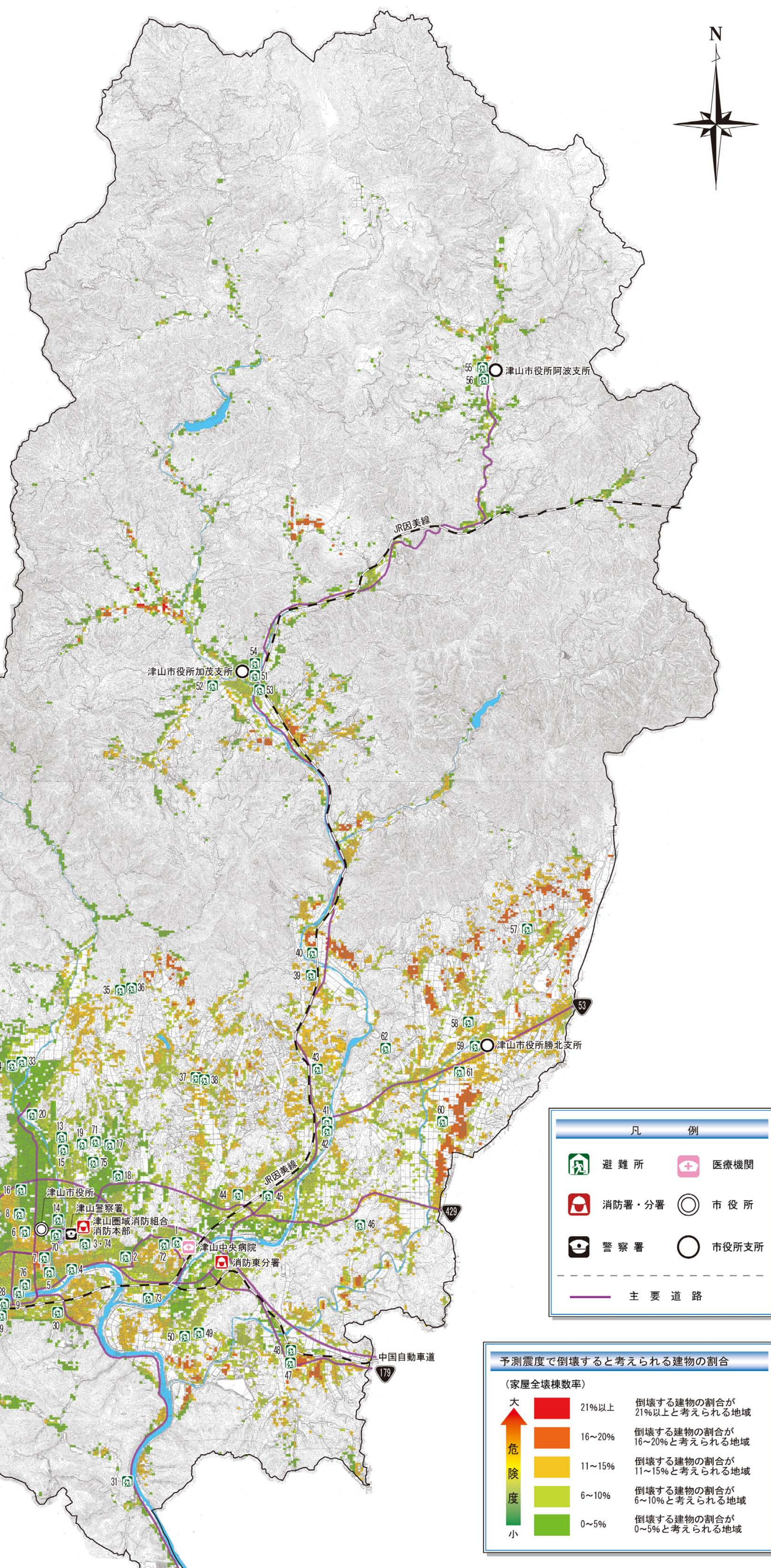
ゆれやすさマップ

ゆれやすさマップとは

ゆれやすさマップとは、津山市への影響が大きいと想定される7種類の地震を想定し、50mメッシュ（50m×50mの網目）ごとに、それぞれの震度を計算したうえで、予測された最大震度を重ね合わせて、色分けをしたものです。
したがって、実際に発生した場合には、予測されたおりの震度の揺れが生じるとは限りませんが、地震に対する日頃からの備えを心がけましょう。



このマップは津山市長の承認を得て、同市所管の測量成果「津山市都市計画図(1/10000)」を使用して調整したものです。
(承認番号 平成19年津山市使用承認第5号)



凡例	
	避難所
	医療機関
	消防署・分署
	市役所
	警察署
	市役所支所
	主要道路

予測震度で倒壊すると考えられる建物の割合		
(家屋全壊棟数率)		
大	21%以上	倒壊する建物の割合が21%以上と考えられる地域
↑	16~20%	倒壊する建物の割合が16~20%と考えられる地域
危険	11~15%	倒壊する建物の割合が11~15%と考えられる地域
度	6~10%	倒壊する建物の割合が6~10%と考えられる地域
小	0~5%	倒壊する建物の割合が0~5%と考えられる地域

地震ハザードマップとは？

大きな地震が発生すると建物が倒壊したり、家具の下敷きになるなどの被害が生じます。また、道路や電気、ガス、水道などのライフラインの寸断、火災の発生など、被害が拡大する恐れがあります。
平成7年に発生した、兵庫県南部地震では、犠牲者の約8割以上が住宅などの倒壊による圧死といわれています。大きな地震から人命や財産を守るためには、住宅などの耐震化が特に必要です。また、地震に備えるためには、地域で発生する恐れのある地震、建物被害などの可能性を十分に理解し、防災対策をしておくことが重要です。
地震ハザードマップは、地域の危険度マップに、避難所や病院などの情報を表した地図で、災害時はもとより、日頃の防災対策に活用していただくものです。

地域の危険度マップとは？

ゆれやすさマップで予想される地震が発生した場合に、津山市内の建物が倒壊する割合を計算し、地域の危険度として色分け表示したマップです。
建物の倒壊率は、地震によるゆれと、建物の建築された年や構造のデータを用いて、50mメッシュごとに建物が倒壊する割合を推計したものです。
地震による建物の倒壊を防ぐためには、耐震診断を行い、必要に応じて耐震改修を行うなどの対策を講じることが大切です。
※個々の建物に由来される倒壊の危険度ではありません。また、地震発生時に表示された状況が実際に発生することを示すものではありません。
※地震の震源や規模及び地震発生時の自然条件などによって、図上で危険が少ないと考えられる地域でも、危険な状況となることも考えられます。